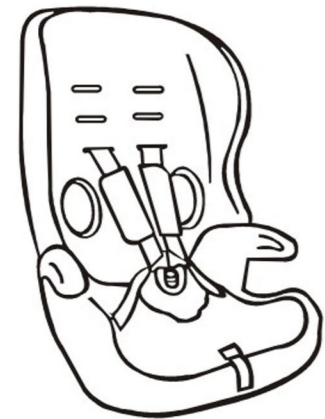


Magic Line

RANT
PRODUCTS FOR CHILDREN

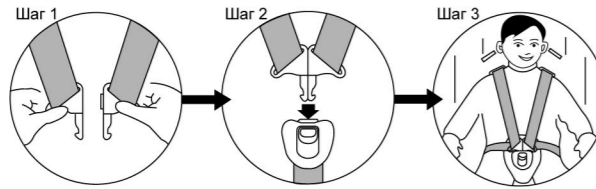


COMIX

Детское автокресло
Группа: I, II, III, (9-36 кг.)

ART.: LB-513

КРЕПЛЕНИЕ ПРЯЖКИ.



Шаг 1. Соедините металлические секции пряжки вместе.
Шаг 2. Вставьте пряжку в замок ремня безопасности автокресла.
Шаг 3. Всегда проверяйте правильность крепления ремней безопасности. Ремни не должны быть перекручены.

Что бы освободить ремень безопасности, нажмите красную кнопку на пряжке.

НАТЯЖЕНИЕ РЕМНЕЙ БЕЗОПАСНОСТИ.



Потяните плечевые ремни вверх, что бы удалить провисание поясной секции ремней безопасности, затем вытяните регулятор натяжения ремней, пока ремни полностью не затянутся. Жгут должен быть отрегулирован как можно плотнее, не причиняя дискомфорта вашему ребенку.
Убедитесь, что поясной ремень, паховая часть, расположена как можно ниже к бедрам, а не к животу.

Незакрепленные ремни безопасности могут привести к травме. Проверяйте регулировку ремней каждый раз когда помещаете ребенка в автокресло.

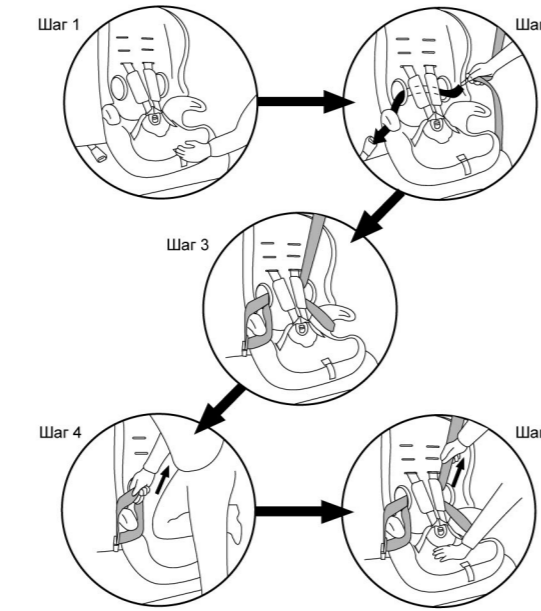
ОСЛАБЛЕНИЕ РЕМНЕЙ БЕЗОПАСНОСТИ.



Что бы ослабить ремни безопасности, нажмите на рычаг (на передней части сидения, под чехлом автокресла) и потяните плечевые ремни безопасности на себя.

УСТАНОВКА АВТОКРЕСЛА

Данный вариант установки используется для Группы 1 (9-25 кг.)

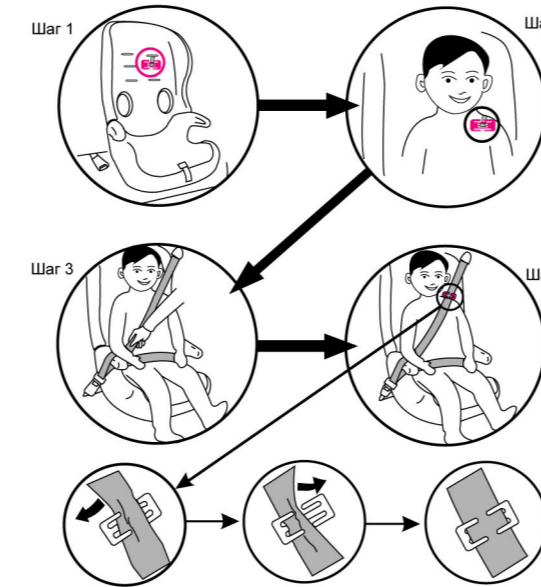


Шаг 1. Размещайте детское автокресло на сиденье автомобиля так, что бы автокресло крепко прижалось спинкой к сидению.
Шаг 2. Проденьте автомобильный ремень безопасности через спинку автокресла как показано на рисунке – Шаг 2.
Шаг 3. Проверьте, не перекрутился ли ремень безопасности, убедитесь, что поясной ремень проходит под подлокотниками, прежде чем продолжить.
Шаг 4. Натяните верхнюю часть ремня безопасности автомобиля.
Шаг 5. Завершите натяжение ремней безопасности, потянув диагональный ремень вверх до тех пор, пока не исчезнет провисание. Убедитесь, что автокресло крепко удерживается на своем месте.

Убедитесь что ремни безопасности не перекручены. Так же убедитесь в правильности натяжения ремней.

УСТАНОВКА АВТОКРЕСЛА

Данный вариант установки используется для Группы 2 (15-25 кг.)



Шаг 1. Размещайте детское автокресло на сиденье автомобиля так, что бы автокресло крепко прижалось спинкой к сидению.
Шаг 2. Посадите ребенка в автокресло так, что бы фиксатор ремня безопасности был на уровне плеч.

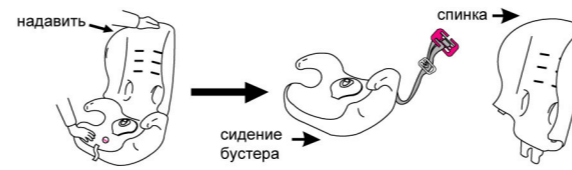
Шаг 3. Закрепите ремень, убедившись, что лямки поясного ремня проходят под подлокотниками, а оба диагональных ремня проходят над подлокотником возле пряжки. Убедитесь, что лямки не перекручены и затяните ремень безопасности, потянув за ремешок по диагонали вверх.
Шаг 4. Проденьте ремень безопасности в фиксатор безопасности, как показано на картинке.

Убедитесь что ремни безопасности не перекручены. Так же убедитесь в правильности натяжения ремней.

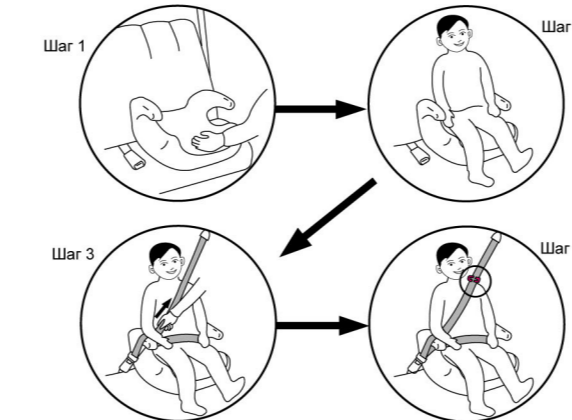
УСТАНОВКА АВТОКРЕСЛА

Данный вариант установки используется для Группы 3 (15-36 кг.)

Важно: Снятие спинки сидения.



Снимите спинку автокресла для того что бы получился «бустер». Спинку храните в безопасном месте.



ВАЖНО: ЗАМОК РЕМНЯ БЕЗОПАСНОСТИ ДОЛЖЕН ИСПОЛЬЗОВАТЬСЯ.

Замок ремня безопасности можно найти на внутренней стороне крышки в задней части опорной подушки.

Шаг 1. Размещайте детское автокресло на сиденье автомобиля так, что бы автокресло крепко прижалось к сидению.

Шаг 2. Поместите ребенка в детское автокресло.

Шаг 3. Закрепите ремень, убедившись, что лямки поясного ремня проходят под подлокотники и боковые лямки ремня проходят через подлокотник возле пряжки.

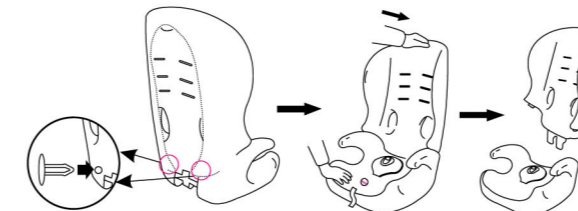
Шаг 4. Проденьте ремень безопасности в фиксатор безопасности.

Убедитесь, что лямки ремней безопасности не перекручены.

Чтобы освободить своего ребенка, просто отстегните ремень безопасности в обычном порядке.

УХОД И ОБСЛУЖИВАНИЕ

ВНИМАТЕЛЬНО ПРОЧТИТЕ ИНСТРУКЦИЮ И СОХРАНИТЕ ДЛЯ ДАЛЬНЕЙШЕГО ИСПОЛЬЗОВАНИЯ.



УДАЛЕНИЕ ЧЕХЛА С АВТОКРЕСЛА.

Вытяните пластиковую кнопку на задней стороне спинки автокресла. Теперь чехол от автокресла может быть снят и очищен.

СИДЕНИЕ БУСТЕР, УДАЛЕНИЕ ЧЕХЛА.

Удалите спинку сидения, освободите эластичный ремешок, теперь чехол может быть снят с сидения и очищен.

ЧИСТКА ЧЕХЛА.

Используйте только мягкое мыло и теплую воду. Не используйте химические моющие средства, не пользуйтесь отбеливателем. После стирки дать высохнуть чехлу естественным путем.

1. Это "универсальное детское" удерживающее устройство, утверждённое правилом ECE 44.03 для общего использования в автомобилях и подходит для большинства сидений.
2. Правильная установка этого устройства возможна, если изготовителем транспортного средства заявлено в руководстве по эксплуатации автомобиля, что на автомобиль возможно установить "универсальное" детское удерживающее устройство для данной возрастной группы.
3. Данное детское устройство было классифицировано как «Универсальное» из-за более жестких условий, чем те, которые применялись ранее и на которых не указано это в уведомлении.
4. Если вы сомневаетесь, проконсультируйтесь либо с изготовителем детского удерживающего устройства либо с продавцом розничной торговли.

ОЧЕНЬ ОПАСНО.

Не используйте данное автокресло на Пассажи́рском месте, оснащённым подушкой безопасности (SRS). Данное кресло подходит только, если транспортные средства оснащены 3-точечным ремнем безопасности, утверждены ООН / EЭК Правило № 16 или другим эквивалентным стандартом.

ГАРАНТИЙНЫЙ ТАЛОН

Данный гарантийный талон действителен при заполнении всех отметок о продаже и наличии штампа магазина.

Внимание! Гарантийный срок и срок службы на изделие устанавливаются со дня продажи изделия. По истечении установленного срока службы изготовитель не несет ответственности за безопасность изделия.

Отметка о продаже

ИзделиеАВТОКРЕСЛО ДЕТСКОЕ Модель
Гарантийный срок..... **6 мес.** Срок службы.....3 года.....

Штамп магазина	Дата покупки
	Ф.И.О. продавца
	Подпись

Претензий по качеству, внешнему виду, комплектации не имею, с условиями гарантийного обслуживания ознакомлен и согласен.

Дата «...» 201...г. Подпись

УСЛОВИЯ ГАРАНТИЙНОГО ОБСЛУЖИВАНИЯ

- 1) Гарантийный срок исчисляется со дня продажи.
- 2) Информация о гарантиях распространяется на территории России.
- 3) Производитель гарантирует соответствие изделия требованиям стандартов при соблюдении условий транспортировки, сборки, эксплуатации и хранения.
- 4) Гарантия распространяется на дефекты производственного характера.
- 5) Гарантия не распространяется на недостатки изделия, вызванные следующими причинами:

- механическое повреждение в результате удара или падения;
- использование с нарушением требований инструкции по эксплуатации, либо небрежным обращением;
- ремонт изделия, выполненный неуполномоченными на это лицами;
- любое постороннее вмешательство в конструкцию изделия.

Европейский стандарт безопасности



Производитель: JIANGSU BEST BABY CAR SEAT MFG. CO., LTD. Адрес: Китай, по. 168 Ruishan Road *RC, Dantu Industry Park, Zhenjiang City, Jiangsu, Pr China

Импортер: ООО «РАНТ трейд»
Адрес: 129626, г. Москва, ул. 2-я Мытищинская, д. 2, стр. 1



Соответствует ECE R44/04 И Техническому регламенту о безопасности колесных транспортных средств (Постановление Правительства РФ от 10.09.2009 № 720). Система качества производителя соответствует требованиям международного стандарта ISO 9001:2000