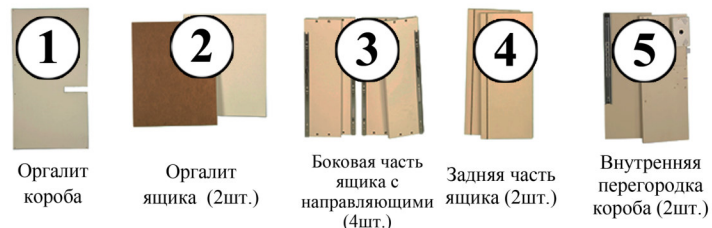


## Маркировка элементов сборки



## Комплектующие



## Шаг №4. Установка передней перекладки



1. Подставить один опускной механизм (№16) к люльке и вкрутить два самореза.
2. Вставить перекладину (№15 с грызунком) в прикрученный опускной механизм.
3. Подставить второй опускной механизм (№16), вставив перекладину, и закрутить на саморезы (поочередно: верх, вниз)
4. Люлька полностью готова

## Шаг №1. Сборка ящиков

1. С помощью евровинтов соединить боковую часть ящика (№3) с фасадной частью ящика (№6), после вставить оргалит (№2)

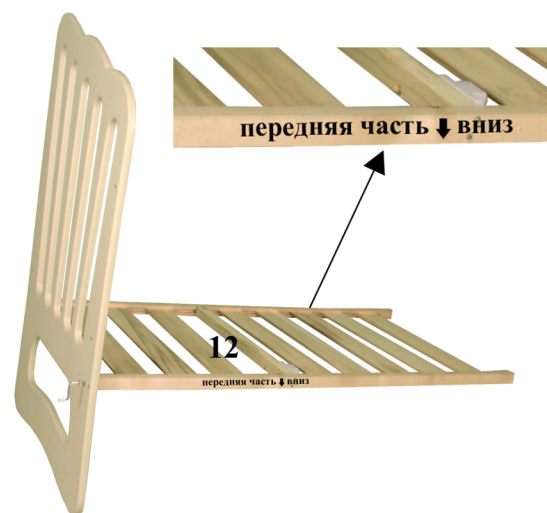


2. С помощью евровинтов прикрутить заднюю часть ящика (№4)



3. Прикрутить ручки (№17)

## Шаг №3. Сборка люльки



1. С помощью евровинтов прикрутить подматрасник (№12) к спинке люльки (№10). Передняя часть подматрасника стрелкой вниз.  
Внимание! Система автоматического укачивания работает в том случае, если подматрасник (№12) прикручен на нижнем уровне и соблюдены все правила сборки.

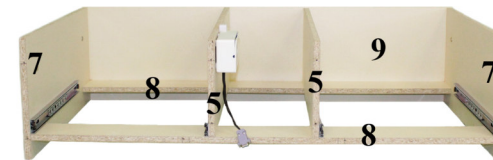


2. Прикрутить вторую спинку люльки (№11), прикрутить заднюю решетку (№13 с грызунком), прикрутить заднюю перекладину (№15 без грызунка), прикрутить переднюю решетку (№14). Закрепить подматрасник (№12) к боковым решеткам (№13 и №14) с внутренней стороны саморезами в заранее просверленные отверстия. Правильно установить переднюю перекладину (№15 с грызунком). Смотрите на рисунке шаг №4.

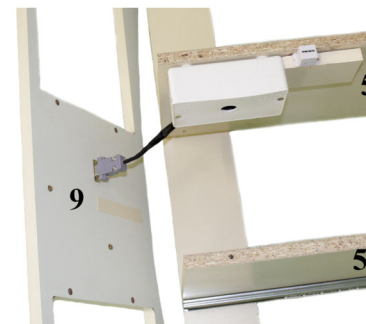
## Шаг №2. Сборка корпуса под люльку

Соединить элементы, как указано на рисунке, в просверленные отверстия с помощью евровинта.

1. Детали №7 прикрутить к задней части фасада корпуса (№9), затем прикрутить планки (№8), после прикрутить внутренние перегородки (№5)



2. Фасад с монитором (№9) прикрутить к корпусу и соединить кабель с ответным разъемом на фасадной части.



3. Установить ящики в корпус с помощью направляющих.



4. Прикрутить на саморезы оргалит (№1) сверху корпуса.



## Шаг №5. Установка маятника и люльки

1. Для сборки корпуса с люлькой необходимо соединить их с помощью четырех маятников (№18).



2. Прикрутить маятник с четырех сторон с помощью болта и втулки, как на рисунке №1 и №2. Обратите внимание! Магнит на подматраснике должен стоять с стороны фасада с монитором.



3. Внимание! На данном этапе сборки Вам потребуется помощник, чтобы правильно держать люльку. Отодвиньте маятник и вкрутите в него болт (не до конца), затем оденьте втулку и закрутите до упора (смотреть рисунок №3).

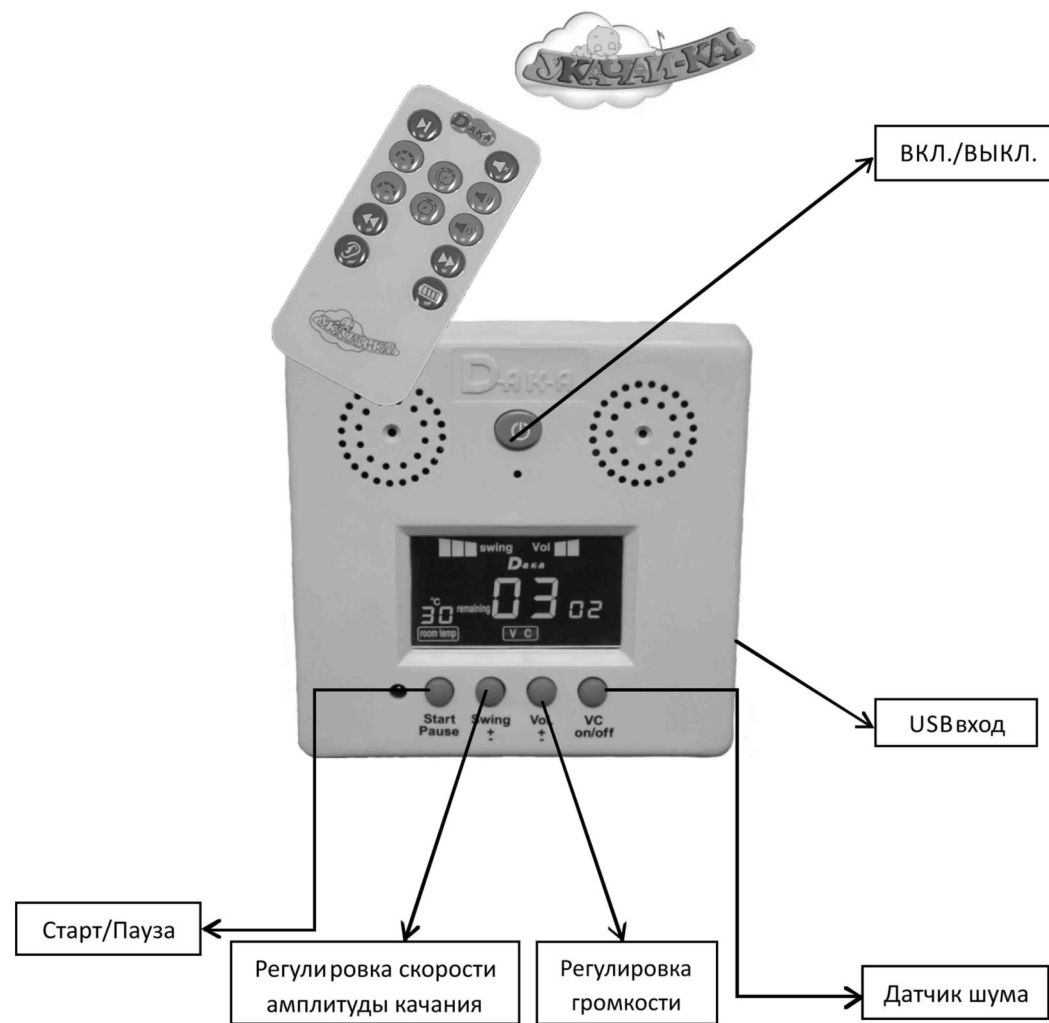


4. Вставьте сетевой шнур в отверстие снизу в передней части фасада с монитором, воткните вилку в розетку и включите монитор, нажав большую красную кнопку. Теперь кроватка собрана правильно и готова к использованию.

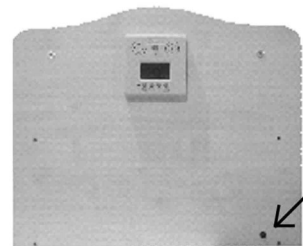


Благодарим, что выбрали продукт компании **ООО «ДАКА»**.





1. Подключаем кровать к сети.



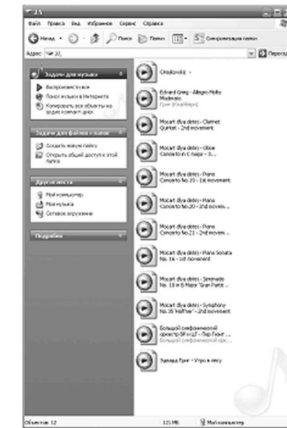
Вход для сетевого шнура

2. Нажимаем кнопку ВКЛ./ВЫКЛ. , после чего загорится монитор блока управления.
  3. Устанавливаем скорость (амплитуду) качания, с помощью панели управления / ПДУ (пульт дистанционного управления) кнопкой «Swing / Качание/ + - ».
  4. Регулируем громкость мелодии с помощью панели управления / ПДУ кнопкой «Vol / Громкость / + - ». Также звук можно полностью отключить с помощью ПДУ, кнопкой «Mude», или необходимо на панели управления с помощью кнопки «Vol / Громкость / + - » довести уровень громкости до 5 деления (max.). При последующем нажатии звук полностью будет отключен.
  5. Для того, чтобы кровать среагировала на плач ребенка, необходимо включить функцию «VC / ШД / ».
- Это возможно сделать как с панели управления, так и с ПДУ. На дисплее загорается «VC / ШД» - шумовой датчик включен, и находится в активном режиме. Как только кровать «услышит плач», она начнет укачивать Вашего малыша на последнем заданном режиме. Если на дисплее не горит «VC / ШД» – функция отключена.
6. Устанавливаем время качания с помощью ПДУ кнопкой «Timeing + » - вперед, «Timeing - » - назад.
- После того как установленное время качания закончится, кроватка переходит в режим ожидания, т.е., если функция «VC / ШД» включена, кровать автоматически начнет его укачивать на заданном Вами режиме, если Ваш малыш заплачет.
- Если эта функция отключена, то Вы самостоятельно контролируете работу кровати: качание / громкость / таймер с помощью панели управления или ПДУ.

На Ваше усмотрение, Вы можете полностью отключить кровать с помощью кнопки ВКЛ./ВЫКЛ. , и отсоединить кровать от сети.

7. Подключение USB. Для этого необходимо загрузить на USB любимые мелодии.

Рекомендации: приобретите для использования новую USB. Загружайте музыку без использования папок. Объем USB не должен превышать 8 ГБ.



Для того, чтобы прослушать мелодию с USB необходимо подключить её к кровати, в специально отведенный разъем, который находится на панели управления.

После того как USB подключена, нажмите на кнопку start pause / на блоке управления или с помощью ПДУ, и наслаждайтесь вместе с Вашим малышом любимой музыкой.

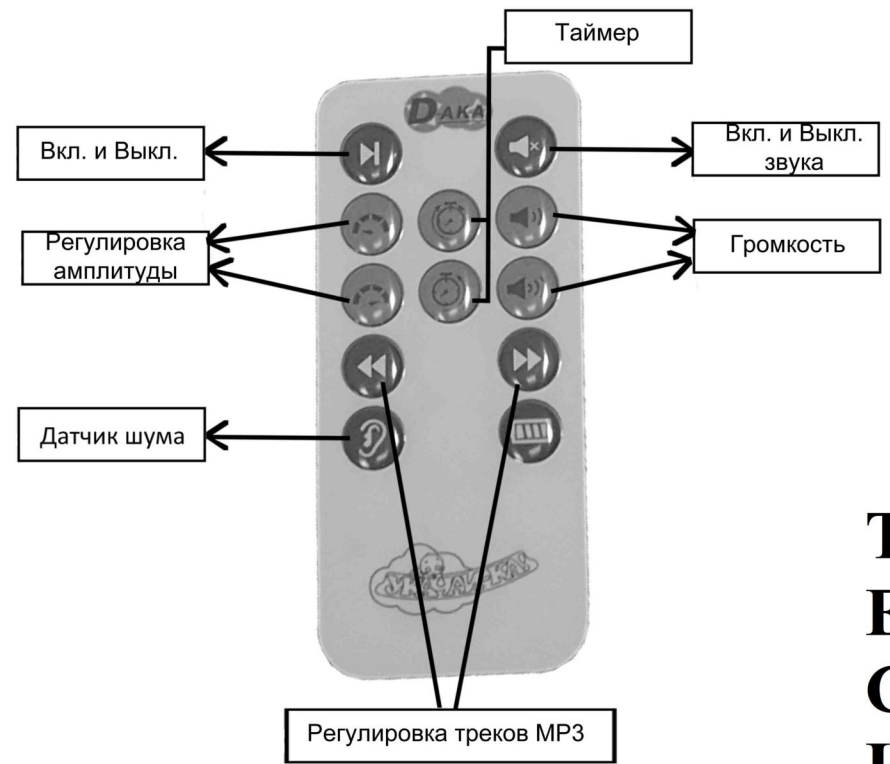
В зависимости от модели интерфейс и название рабочих кнопок отличается.

Для удобства в описании представлены три варианта, например:

Vol. – на английском языке;  
Громкость – на русском языке;  
 - символ (знак).

Комплектация с учетом полностью разобранный кровати "Укачай-ка 06" Валенсия

Оргалит коробка	1шт.
Оргалит ящика	2шт.
Боковая часть ящика с направляющими	4шт.
Задняя часть ящика	2шт.
Внутренняя перегородка коробка	2шт.
Фасадная часть ящика	2шт.
Боковая часть коробка	2шт.
Планка	2шт.
Фасады коробка (передняя с монитором)	2шт.
Левая спинка люльки	1шт.
Правая спинка люльки	1шт.
Подматрасник	1шт.
Задняя решетка (с грызунком)	1шт.
Передняя решетка	1шт.
Переკладина передняя (с грызунком), задняя (без грызунка)	2шт.
Комплект для сборки опускающего механизма (с саморезами 4шт. 22мм)	2шт.
Ручки ящика	2шт.
Комплект для крепления маятника	4шт.
Заглушки	54шт.
Евровинты	54шт.
Саморезы для оргалита 16мм	8шт.
Саморезы для подматрасника 25мм	2шт.
Ключ	1шт.
Стопор	2шт.



### Характеристики

Питание	Вход AC100V-240V
	Частота 50-60 Hz
	Выход 12V
USB вход	8 ГБ
Угол качания	<15 гр.
Рабочая температура	0 - 40° C
Уровень шума MP3	max. 45 dB
Потребляемая мощность	15W
Вес без упаковки	42 - 52 кг
Влажность воздуха	10 - 50 %

**Тел.: +7-985-886-99-99**  
**E-mail: ukachaika@gmail.com**  
**Сайт: d-aka.ru**  
**Консультация по любым вопросам**