

babyton™

Стул для кормления арт. Н5



Важно! Сохраняйте инструкцию для дальнейшего использования.

Поздравляем с покупкой этого продукта! Пожалуйста, прочитайте инструкцию перед сборкой и использованием коляски.

EAC

МЕРЫ БЕЗОПАСНОСТИ

Предупреждение!

- Никогда не оставляйте ребёнка без присмотра.
- Не используйте стул пока ребенок не научился сидеть самостоятельно.
- Убедитесь, чтобы все блокировочные элементы правильно зафиксированы перед началом использования.
- Во избежание травм следите за тем, чтобы во время сборки и складывания изделия ребёнок не находился в непосредственной близости.
- Не разрешайте ребёнку играть с данным продуктом.
- Используйте ремни безопасности,
- Всегда пользуйтесь системой безопасности.
- Проверьте, чтобы крепёжные элементы стула были правильно зафиксированы перед началом использования.
- Данный продукт предназначен для детей от 6 месяцев до 3 лет.
- Максимально допустимый вес – 15 кг.

Составные части и аксессуары

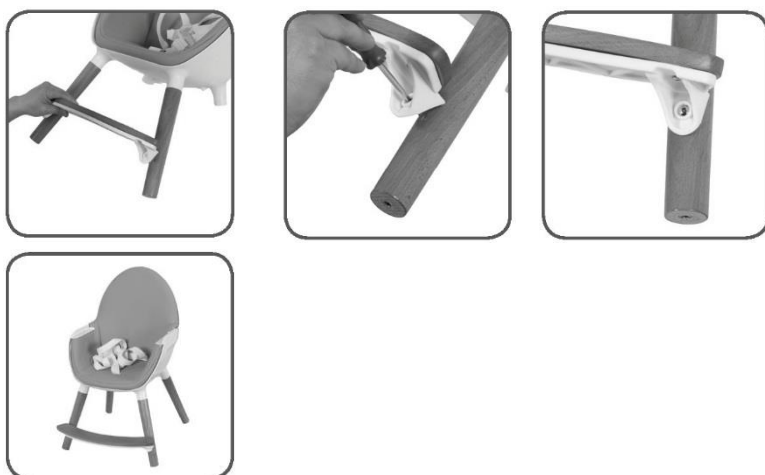
Кресло (сиденье) - 1шт.	
Верхние (передние) ноги - 2шт.	
Верхние (задние) ноги - 2шт.	
Нижние ноги - 4шт.	
Регулируемый столик с подносом - 1шт.	
Подставка для ног - 1шт.	
Болт для крепления подставки - 2шт.	

Инструкция по сборке

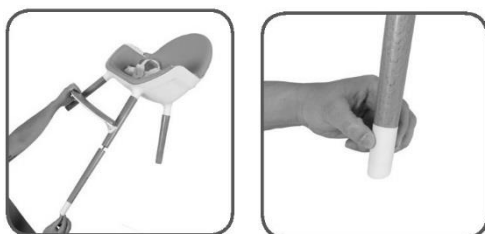
1. Найдите две передние верхние ноги. Убедитесь, что на передних ногах есть предварительно просверленные отверстия в передней части, для крепления подножки. Вставьте винт в отверстие под сиденьем и поверните по часовой стрелке до тех пор, пока нога твердо не зафиксируется. Убедитесь в том, что предварительно просверленные отверстия обращены к вам. Не затягивайте сильно. Повторите эти действия для противоположной стороны.



2. Убедитесь, что предварительно просверленные отверстия находятся на одинаковом уровне и зафиксируйте подножку с помощью двух винтов.



3. Найдите нижние ноги с пластиковыми наконечниками и прикрутите их в основание верхних ног.



Убедитесь, что пластиковые наконечники на нижних ногах плотно прилегают к полу.

Трансформирование высоко стульчика в низкий стульчик.

Высокий стул также может быть преобразован в кресло, вставив четыре нижние ноги прямо в сиденье, вращая по часовой стрелке, пока ноги не станут твердыми.



Установка и регулировка столешницы.

Для крепления лотка выровняйте поднос с подлокотниками, потяните рычаг под передней частью столешницы и установите вдоль подлокотников в нужное положение.

Для настройки лотка потяните рычаг под передней частью столешницы и выдвиньте вперед или назад в нужное положение.



Так же на столешнице предусмотрен прозрачный пластиковый поднос, который легко снимается.



Уход и обслуживание

- Протрите каркас влажной тряпкой, затем протрите сухой тканью.
 - Не используйте отбеливатель и пятновыводитель.
- Чистите мягкие части в защищенном от солнца месте. Не используйте фен для сушки.
- Не оставляйте стульчик под открытыми солнечными лучами. Пластиковые и текстильные элементы могут пожелтеть.
 - Из-за постоянного стремления к улучшению продукта, дизайн и характеристики могут меняться без предварительного оповещения.
 - Стульчик должен храниться в сухом, хорошо проветриваемом помещении. Избегайте контакта с солёной водой.
 - Рисунки в инструкции служат для ознакомления с продуктом. Они не передают точного вида продукта.