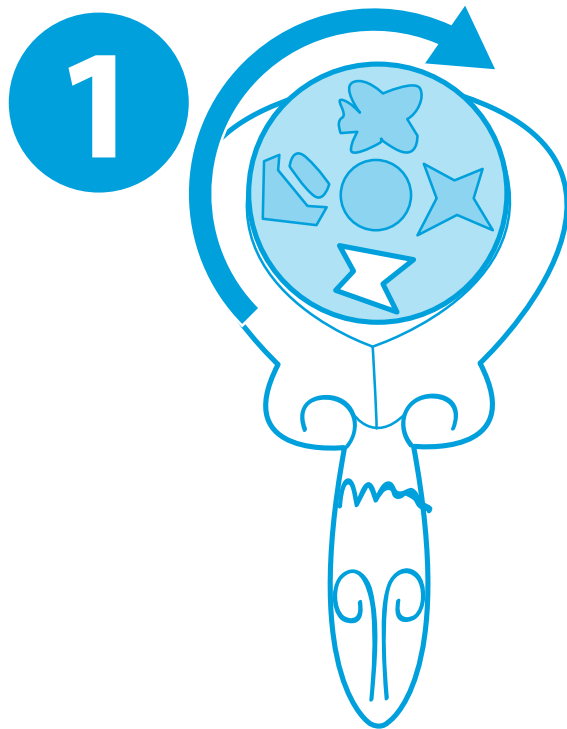


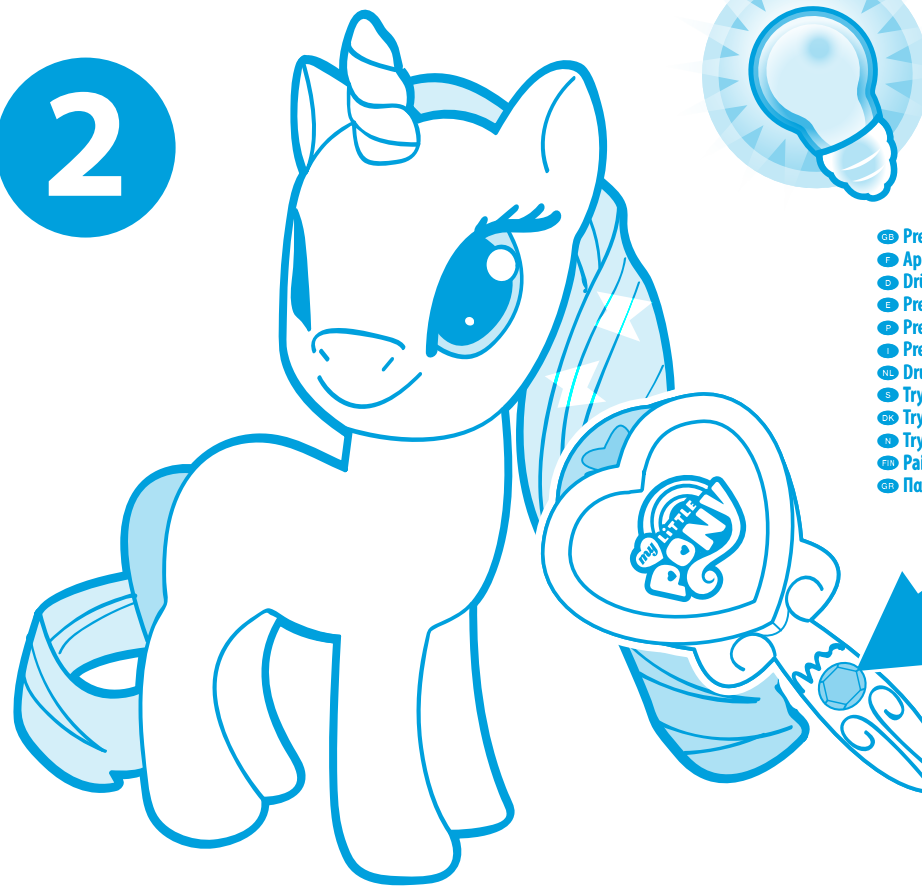


3+



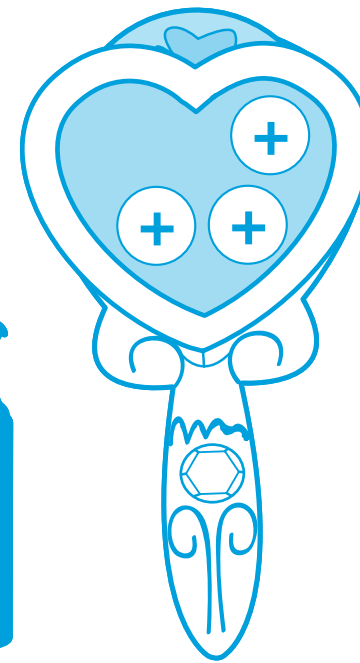
1

2



GB Press
F Appuie
D Drücken
E Presiona
P Pressiona
I Premi
NL Druk
S Tryck
DK Tryk
N Trykk
FI Paina
GR Πατήστε

PL Naciśnij
H Nyomd meg
TR Bastırın
CZ Stiskněte
SK Stlačte
RO Apasă
RU Нажмите
HU Natísnéte
HR Pritisnite
LT Paspauskite
SI Pritisni
UK Натисніть
AR اضغط



GB TO REPLACE BATTERIES
F POUR REMPLACER LES PILES
D BATTERIEN AUSTAUSCHEN
E PARA CAMBIAR LAS PILAS
P PARA SUBSTITUIR AS PILHAS
I PER SOSTITUIRE LE BATTERIE
NL DE BATTERIEN VANGEN
S BYTA BATTERIER
DK SÅDAN UDSKIFTES BATTERIERNE
N SLIK BYTTER DU BATTERIER
FI VAIHATTAMINEN
GR ΓΙΑ ΝΑ ΑΝΤΙΚΑΤΑΣΤΗΣΕΤΕ ΤΙΣ ΜΠΑΤΑΡΙΕΣ

PL WYMIANA BATERII
H ELEMCSERE
TR PİLLERİ DEĞİŞTİRMEK İÇİN
CZ VÝMĚNA BATERIÍ
SK VÝMENA BATÉRIÍ
RO PENTRU ÎNLOCUIREA BATERIILOR
RU ЧТОБЫ ЗАМЕНИТЬ БАТАРЕЙКИ
HU ZA DA SMENITE BATERIJE
HR ZA ZAMJENU BATERIJE
LT KAIP PAKEISTI BATERIJAS
SI ZAMENJAVA BATERIJ
UK ЗАМІНА БАТАРЕЙ

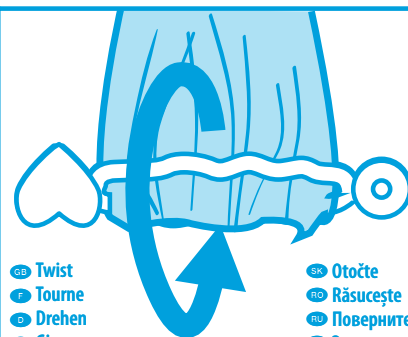
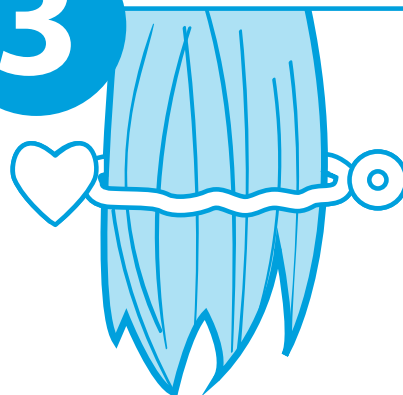
AR لتغيير البطاريات

GB Hold in place until light turns off.
F Appuie jusqu'à ce que la lumière s'éteigne.
D Gedrückt halten, bis Licht ausgeht.
E Mantén en el sitio hasta que la luz se apague.
P Mantém no lugar até a luz se apagar.
I Tieni in posizione finché la luce non si spegne.
NL Houd in positie tot het lichtje uitgaat.
S Håll på plats tills lampan släcks.

GB Hold in place until light turns off.
F Appuie jusqu'à ce que la lumière s'éteigne.
D Gedrückt halten, bis Licht ausgeht.
E Mantén en el sitio hasta que la luz se apague.
P Mantém no lugar até a luz se apagar.
I Tieni in posizione finché la luce non si spegne.
NL Houd in positie tot het lichtje uitgaat.
S Håll på plats tills lampan släcks.

SK Podržte, kým svetlo nezhasne.
RO Fixează în poziție până se stinge lumina.
RU Удерживайте, пока не погаснет свет.
GB Hold in place until light turns off.
HU Držite na mjestu dok se svjetlo ne isključi.
LT Laikykite vietoje, kol lemputė išsijungs.
SI Drži, dokler lučka ne ugasne.
UK Утримуйте, доки світло не вимкнеться.
AR اضغط في المكان حتى ينطفئ الضوء.

3



GB Twist
F Tourne
D Drehen
E Gira
P Roda
I Premi
NL Draai
S Vrid
DK Drej
N Vri
FI Kierrä
GR Περιστρέψτε
PL Obróć
HU Tekerd
TR Çevirin
SK Otočte
RU Рáсуцеšte
RU Поверните
RU Завъртане
HR Zakrenite
SI Sukite
SI Zavrti
UK Поверніть
AR التفاف

© 2018 Hasbro. All rights reserved. Tous droits réservés. Hasbro SA, Rue Emile-Boéchat 31, 2800 Delémont CH. Hasbro Europe, 4 The Square, Stockley Park, Uxbridge, UB11 1ET, UK. Üretici Firma Bilgileri: Hasbro SA, Rue Emile-Boéchat 31, 2800 Delémont İsviçre ☎ +41 324210800. Hasbro Oyuncak San. ve Tic. A.Ş. tarafından ithal edilmiştir. Burhaniye Mah. Abdullahaga Cad. No: 51/2 34676 Beylerbeyi İstanbul Türkiye ☎ +90 2164229010.

www.mylittlepony.com



0718E3489EU4

X3 1.5V A76 LR44

GB Replace with 3 x 1.5V "A76" or LR44 size batteries. Batteries included.
F Remplacer par des piles 3 x 1,5 V "A76" ou LR44. Piles incluses.
D Durch 3 x 1,5 V LR44 (A76) Batterien ersetzen. Batterien enthalten.
E Reemplazar por 3 pilas LR44 de 1,5V. Pilas incluidas.
P Substituir por 3 pilhas "A76" ou LR44 de 1.5V. Pilhas incluidas.
I Sostituire con 3 batterie da 1,5 V "A76" o LR44. Batterie incluse.
NL Vervangen door 3 x 1,5V "A76" of LR44 batterijen. Batterijen inbegrepen.
S Ersätt med 3 x 1,5 V (4,5 V) LR44-batterier. Batterier ingår.
DK Udskift med 3 x 1,5 V "A76"- eller LR44-batterier. Batterier inkluderet.
N Erstatte med 3 x 1,5 V "A76"- eller LR44-batterier. Batterier inkluderet.
FI Vaihda tilalle 3 x 1,5 V A76- tai LR44-kokoiset paristot. Paristot ovat mukana.
GR Αντικαταστήστε με μπαταρίες 3 x 1,5 V «A76» ή LR44. Οι μπαταρίες περιλαμβάνονται.
PL Wymiana baterii: 3 x 1,5 V "A76" lub LR44. Baterie są dołączone.
H Cserélje ki 3 db 1,5 V "A76" vagy LR44 méretű elemre. Az elemek a játék tartozékai.
TR Pilleri, 3 adet 1,5 voltluk A76 (LR44) tip pillerle değiştirin. Piller kutuya dahildir.
CZ Vymeňte za 3 x 1,5 V baterie typu "A76" nebo LR44. Baterie jsou součástí balení.
SK Vymeňte za 3 x 1,5 V batérie typu "A76" alebo LR44. Batérie sú súčasťou balenia.
RO Înlocuiți cu 3 baterii x 1,5 V tip „A76” sau LR44. Bateriile sunt incluse.
RU Замените на 3 батарейки 1,5В типа "A76" или LR44. Батерии са част от опаковката.
BG Сменете с 3 x 1,5 V A76 (LR44) батерии. Батериите са част от опаковката.
HR Zamijenite 3 A76 (LR44) baterijama od 1,5 V. Baterije su uključene.
LT Keiskite 3 x 1,5 V A76 arba LR44 baterijomis. Baterijos pridėdomos.
SI Zamenjajte s 3 baterijami 1,5 V A76 (LR44). Baterije so priložene.
UK Замінити батареями: 3 x 1,5 В типу A76 або LR44. Батареї додаються.

AR استبدال البطارية باستخدام بطاريات 3 x 1.5 "A76" أو بطاريات حجم LR44. البطاريات مشمولة.