

Friso PEP – специализированная смесь для диетического лечебного питания детей с аллергией к белкам коровьего молока. Способствует устранению легких и умеренных проявлений аллергии. Содержит **глубокий гидролизат сывороточных белков**.

Длительность применения смеси определяется Вашим лечащим врачом.



Friso PEP содержит все необходимые питательные вещества для здорового роста и развития ребенка:

- **Нуклеотиды** для поддержки иммунитета
- **Пребиотики (ГОС)** – для комфортного пищеварения
- **Линолеовую и α-Линоленовую кислоты** для развития мозга и зрения
- **Витамины и минералы** для здорового роста и развития

# Friso®

FrieslandCampina – один из крупнейших производителей на мировом молочном рынке с более чем 140-летней историей и экспертизой:

- Свежее молоко с собственных фермерских хозяйств
- Уникальные инновации и технологии производства
- Производство детских смесей на одном заводе в г. Бейлен на севере Голландии
- Контроль качества на всех производственных этапах
- Более 27 лет в России на рынке детских смесей

Смеси Friso разработаны специально с заботой о здоровье малыша и адаптированы под различный возраст и потребности.

Friso предлагает полную линейку на основе гидролизата белка от профилактических – Friso HA Гипоаллергенный 1 & 2 до лечебных – Friso PEP и Friso PEP AC.

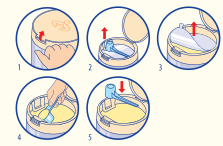
*Friso - Сила изнутри для увлекательных открытий вместе!*

питания, смесь сухая инстантная на основе глубоко гидролизованных белков молочной сыворотки.

**ВАЖНОЕ ПРИМЕЧАНИЕ:**

Для питания детей раннего возраста предпочтительнее грудное вскармливание. Перед началом применения смеси проконсультируйтесь с педиатром. Продукт должен использоваться под наблюдением врача. Friso PEP (Friso PEP) подходит в качестве единственного источника питания для младенцев с рождения до 6 месяцев. Для детей от 6 до 12 месяцев смесь можно использовать как часть специальной диеты вместе с продуктами прикорма. Смесь Friso PEP имеет горьковатый вкус. При использовании смеси Friso PEP может измениться характер стула у ребенка.

- Наденьте на крышку сбоку, приподнимая ее вверх до тех пор, пока не сломается уплотнение.
- Поднимите защитную крышку и вытщите ложку.
- Заклейте защитную фольгу.
- Используйте для приготовления смеси мерную ложку, выровняв горку сухой смеси специальным уровнем внутри банки.
- Поместите ложку обратно в держатель и закройте крышку.



**ИНСТРУКЦИЯ ПО ПРИГОТОВЛЕНИЮ.** Следуя данной инструкции, Вы заботитесь о здоровье Вашего малыша.

- Тщательно вымойте руки и все принадлежности.
- Прокипятите чистую воду в течение 5 минут и охладите ее до 40 °C.
- Тщательно вымойте бутылочку и соску перед употреблением горячей водой.
- Налейте необходимое количество воды в бутылочку.
- Используйте прилагаемую ложку для добавления порошка на каждые 30 мл воды.
- Встряхните бутылочку до полного растворения смеси.
- Проверьте температуру смеси в чайной ложке (37°C).
- Используйте смесь в течение 1 часа после приготовления.
- Не употребляйте оставшуюся смесь после кормления.

**ВАЖНО ЗНАТЬ:**

Несоблюдение правил приготовления, хранения и использования смеси Friso PEP могут иметь неблагоприятные последствия для здоровья Вашего малыша.

- Всегда храните чистыми все предметы для приготовления смеси.
- Кипятите все принадлежности для приготовления смеси в течение 3 минут 1 раз в день.
- Всегда используйте сухую и чистую мерную ложку, находящуюся внутри банки.
- Плотно закрывайте банку только оригинальной пластиковой крышкой.
- Храните банку в сухом и прохладном месте (но не в холодильнике).
- Используйте содержимое открытой банки в течение 4 недель после открытия.

**ПРЕДЛАГАЕМАЯ СХЕМА КОРМЛЕНИЯ**

Возраст ребенка	Вес	Вода (мл)	Количество мерных ложек	Количество кормлений в день
0-1 неделя	< 3 кг	60	2	7
1-4 недели	3-4 кг	90	3	6
4-8 недель	4-5 кг	120	4	5
2-3 месяца	5-6 кг	150	5	5
3-6 месяцев	6-7 кг	180	6	5
6-8 месяцев	> 7 кг	180	7*	4
8-12 месяцев	> 8 кг	180	7*	2-3

1 мерная ложка = 4,3 г сухого порошка.  
**Внимание:** Используйте приготовленную смесь в течение часа после приготовления.  
 \* После 6 месяцев для Вашего ребенка необходимо добавлять дополнительно одну мерную ложку порошка на 180 мл воды.

## PEP

### АЛЛЕРГИЯ

Облегчает легкие и умеренные проявления аллергии



**Специальная сухая смесь от 0 до 12 месяцев**

- Глубокий гидролизат сывороточных белков
- Сниженный уровень лактозы
- Нуклеотиды для поддержки иммунитета
- Пребиотики для формирования полезной кишечной микрофлоры

Масса нетто: 400г e

**Фрисо ПЕП (Friso PEP) - специализированный пищевой продукт диетического лечебного**

**Таблица пищевой ценности**

Пищевая ценность	Единицы	На 100 г порошка	На 100 мл готовой смеси	Пищевая ценность	Единицы	На 100 г порошка	На 100 мл готовой смеси
Энергетическая ценность	кДж / ккал	2135 / 510	278 / 66	Марганец	мкг	130	17
Белок (эквивалент)	г	27,0	1,6	Селен	мкг	31	1,7
Жиры	г	27,0	3,5	Витамины	мкг	540	70
- Линолеовая кислота	г	35,0	4,6	Витамин А	мкг	9,3	1,2
- α-линоленовая кислота	г	480	6,2	Витамин Е	мг	0,7	0,07
Линолеовая кислота (PLA)	г	14,0	1,8	Витамин В1	мкг	29	5,1
Углеводы	г	53,8	7,0	Витамин В2	мкг	450	59
Лактоза	г	26,0	3,4	Витамин В6	мкг	700	91
Пищевые волокна (PLA)	г	2,1	0,27	Фолиевая кислота	мкг	385	50
Галатоза*	г	2,1	0,27	Пантотеновая кислота	мкг	80	10
Легкоусвояемые сахара	г	21,2	2,7	Витамин В12	мкг	2,5	0,33
Валерия	г	-2,6	-0,3	Витамин С	мкг	11	1,4
Минеральные вещества (мкг)	г	2,5	0,33	Нуклеотиды	мг	24,7	3,3
Кальций	мг	385	50	АМО	мг	3,7	0,48
Фосфор	мг	230	30	УМО	мг	12	1,6
Ca/P	г	1,7	20	ГМО	мг	2,3	0,30
Магний	мг	155	20	УМО	мг	1,6	0,21
Натрий	мг	6,0	0,78	Холин	мг	105	14
Калий	мг	385	50	Тарпин	мг	42	5,5
Хлориды	мг	590	80	Рицин	мг	30	3,9
Углерод	мг	320	42	Сциргитин	мг	38	2,3
Матрикс	мг	46	6,0	Оптомальность	мг	235	30
Цинк	мг	4,6	0,60				
Иод	мг	77	10				

**Состав:**

Растительные масла (пальмовое, низкорозовое рапсовое, пальмодоровое, подсолнечное), Сухой сироп глюкозы, Лактоза, Гидролизат сывороточного белка, Галактоолигосахариды, Эфирные моно- и диглицериды линолевой кислоты (эмульгатор), Холина хлорид, L-тирозин, L-фенилаланин, Таурин, Мезозинозитол, Лецитин (эмульгатор), L-карнитин, Минералы (Кальция фосфат, Магния хлорид, Натрия цитрат, Калия хлорид, Натрия хлорид, Калия цитрат, Железа сульфат, Цинка сульфат, Марганца сульфат, Йодида калия, Селенит натрия), Витамины (L-аскорбат натрия, DL-α-токоферол ацетат, L-аскорбил пальмитат, Никотинамид, D-пантотенат кальция, Рибофлавин, Ретинола ацетат, Тиамина гидрохлорид, Пиридоксин гидрохлорид, Фолиевая кислота, Оптомальдон, D-Биотин, Холекальциферол, Циклобаламин), Нуклеотиды (Цитидин-5'-монофосфорная кислота, Динатрия уридин-5'-монофосфат, Аденозин-5'-монофосфорная кислота, Динатрия гуанозин-5'-монофосфат, Динатрия инозин-5'-монофосфат).

Рекомендуется хранить несгоратую банку при температуре от 0 до +25°C в относительной влажности воздуха не более 75%. Избегать попадания прямых солнечных лучей на банку. Упаковано в защищенной атмосфере



422040

<b>422040_0</b> LOMS Number	<b>408572</b> Customer Number	Plate: 99 x 123,5	Remarks:
Client: <b>FRIESLANDCAMPINA BV</b>	Brand: <b>Friso PEP 400g Rusland</b>	Item: D099-223 K (7219)	
Operator: <b>19-04-19</b> GV	modified: <b>19-04-19</b>	Cut/Size: 312,37 x 127 h	
		Cut-Out: left: 2,8 right: 2,8	
		Approval / Date:	
Please note, that it is the client's responsibility to check the artwork in all aspects: content and accuracy, in case assignment of spot colors to C/M/Y/K.			

## D099-223 K (7219)

