

# forReal

4+

## РУССКИЙ МИШКА



**ДЕНЬ РОЖДЕНИЯ:** 7 ноября

**ТАЛАНТ:** руководствуется своим чутьем

**ЛЮБИМОЕ ЛАКОМСТВО:** медовые соты

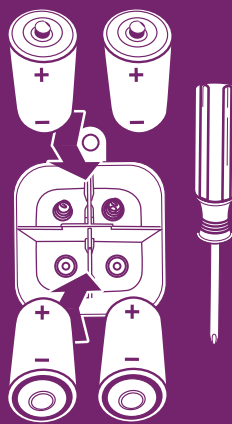
**ХОББИ:** кемпинг — в помещении или на природе

**МЕЧТАЕТ:** об увлекательных приключениях с вами!

 **x4** 1.5V C LR14

### ЧТОБЫ УСТАНОВИТЬ БАТАРЕЙКИ

ТРЕБУЮТСЯ ЩЕЛОЧНЫЕ БАТАРЕЙКИ  
Используйте крестообразную отвертку  
(в комплект не входит).



### ВАЖНО: ИНФОРМАЦИЯ О БАТАРЕЙКАХ

Замена батареек должна осуществляться взрослыми.



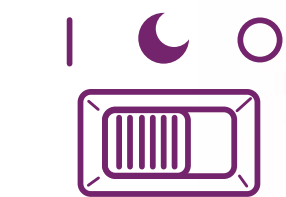
### ВНИМАНИЕ:

1. Всегда в точности выполняйте инструкции. Используйте только батарейки указанного типа и следите за правильностью их полярности при установке.
2. Не устанавливайте одновременно старые и новые батарейки либо стандартные углеродно-цинковые батарейки вместе со щелочными.
3. Извлекайте разряженные батарейки или батарейки с истекшим сроком службы.
4. Извлекайте батарейки из устройства, если оно не будет использоваться в течение длительного времени.
5. Не закорачивайте контакты питания.
6. Если данный продукт будет вызывать или принимать электрические помехи, переместите его подальше от другого электрического оборудования. При необходимости, перезагрузите устройство (для этого включите и выключите его кнопкой питания или извлеките и снова установите батарейки).
7. **АККУМУЛЯТОРНЫЕ БАТАРЕЙКИ:** Не используйте их одновременно с какими-либо другими типами батареек. Всегда извлекайте их из изделия перед зарядкой. Зарядка батареек должна осуществляться только под наблюдением взрослых. **НЕ ЗАРЯЖАЙТЕ БАТАРЕЙКИ ДРУГОГО ТИПА.**



Данное изделие и батарейки необходимо утилизировать отдельно, в местном центре по переработке отходов. Не выбрасывайте их в контейнеры для сбора бытовых отходов.

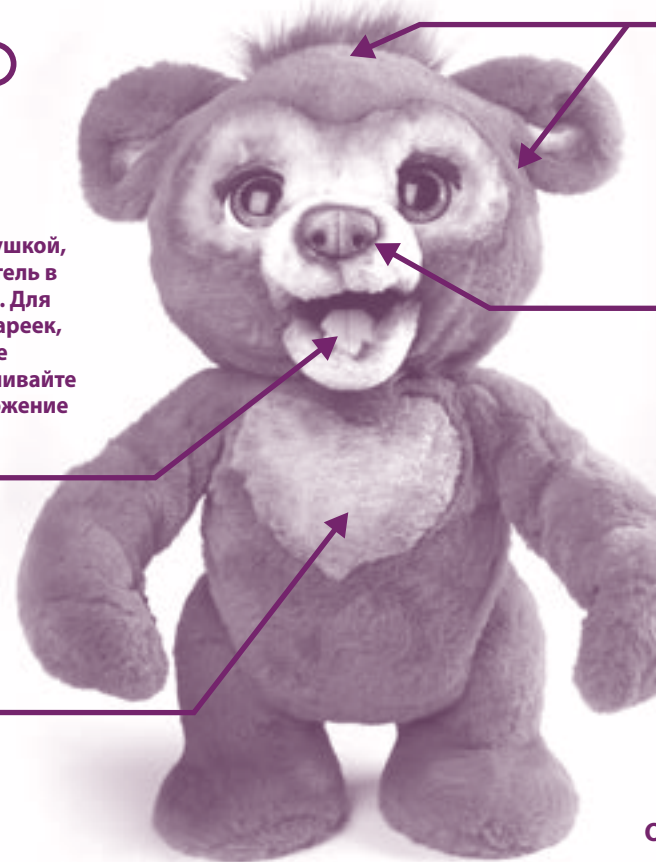
## Точки активации



Чтобы поиграть с игрушкой, сдвиньте переключатель в положение I («ВКЛ.»). Для экономии заряда батареек, когда игрушка не используется, устанавливайте переключатель в положение O («ВЫКЛ.»).

Покормите его из бутылочки или дайте лакомство

Пощекочите ему животик



Погладьте его по щеке или голове

Поговорите с ним или подуйте ему на нос



Нажмите ему на левую лапу

У вашего любимца более

# 100

комбинаций звуков и движений!  
Он может двигать головой, глазами, ушами, носом, ртом и руками, а также издавать много звуков.

## Бормотание



Поговорите с любимцем, и он пробормочет в ответ.

Чтобы лучше получалось, приблизьтесь к нему (примерно на пятнадцать сантиметров).


Посмотрите, что он делает, когда играет музыка!

# Развлечения и игры

# Кормление и уход

# НОЧНОЙ РЕЖИМ



Сдвиньте переключатель в положение , и игрушка перейдет в ночной режим.

- Она запустит одну из трех 5-минутных комбинаций: закроет глаза, издаст сонные звуки, воспроизведет успокаивающую музыку или звуки леса.

- Комбинацию можно сменить, нажав на левую лапу (все прочие точки активации в этом режиме неактивны).

- Когда комбинация будет завершена, игрушка выключится. Чтобы разбудить ее, снова установите переключатель в положение | (ВКЛ.).



**Примечание:** В бутылочку нельзя наливать жидкость.

Дайте ему его бутылочку или лакомство, и он издаст звуки, как будто ест. (Аккуратно надавливайте бутылочкой или лакомством на рот, пока он не откроется.)

Ему нравится, когда его гладят по голове или животу. Он любит, когда его берут на ручки и обнимают! Если положить его на спину, он быстро заснет.

**Нажмите на левую лапу, и он может:**

- поднять руки, чтобы его взяли на ручки,
- начать играть в «ку-ку» или удивить вас!



# РЕЖИМ СНА

Через примерно минуту бездействия игрушка перейдет в режим сна (но не отключится). Чтобы разбудить ее, нажмите ей на рот или на левую лапу.

# ПОЗЫ

Игрушку можно поставить или посадить. (Раздастся тихий щелчок — это нормально!)

# СОВЕТЫ И УСТРАНЕНИЕ ПРОБЛЕМ

Игрушка лучше всего работает в помещении на твердой, плоской поверхности. Не рекомендуется использовать на траве или ковре.

Если игрушка при кормлении не издает жующие звуки, попробуйте вставить бутылочку глубже в рот, надавив на нижнюю челюсть. При кормлении медовыми сотами попробуйте держать лакомство вертикально.

Если игрушка не реагирует должным образом, подождите, пока она завершит предыдущее действие. Если она всё равно не реагирует, возможно, пора заменить батарейки.

# ЧИСТИТЬ ТОЛЬКО СНАРУЖИ

Аккуратно удалите грязь мягкой влажной салфеткой. Не мочите. Не используйте пятновыводители.

**Вам предстоит еще так много узнать о своем милом друге! В какие истории вы попадете вместе?**

© 2018 Hasbro. Все права защищены. Изготовитель: Хасбро С.А., Рю Эмиль Боша 31, 2800 Дельмонт, Швейцария. Импортёр: ООО «Хасбро Раша» Адрес: 141407, Россия, Московская область, г. Химки, ул. Панфилова, вл. 21, стр.1. Срок службы: 10 лет. Дата производства указана на упаковке (месяц/год). Электронная игрушка. Сохраните эту информацию на будущее.

U.S. Pat. Nos. 6811461 & 7695341.

0219E4591121

FURREAL.COM

