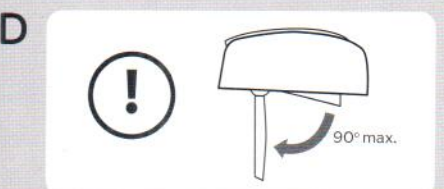
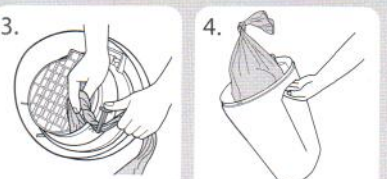
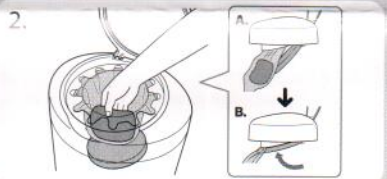
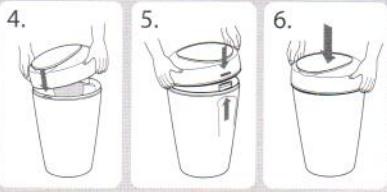
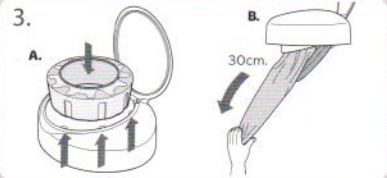
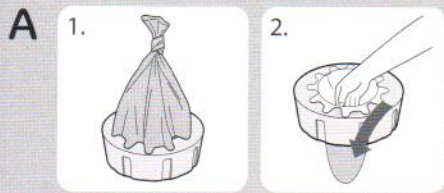




simplee
sanguenic



RU А. УСТАНОВКА

1. Равномерно вытяните пленку из сменного блока и завяжите ее узлом.
2. Протолкните пленку назад через сменный блок.
3. **А.** Поместите сменный блок в верхнюю секцию накопителя, совместив направляющие детали.
4. **В.** Протяните пленку через клапан, а затем вытяните ее на 30 см.
5. Совместите переднюю часть верхней секции с передней частью основы накопителя.
6. Затем совместите кнопку с отверстием для кнопки на задней панели.
7. **Надавите на переднюю и заднюю панели таким образом, чтобы крышка, щелкнув, стала на место. Обратите внимание на то, чтобы передние фиксаторы на основе зафиксировались на верхней секции.**

В. ИСПОЛЬЗОВАНИЕ

1. Поднимите крышку.
2. **А.** Протолкните подгузник через клапан.
3. **В.** Проверьте, чтобы клапан закрылся.
4. Затем опустите крышку.

С. ОЧИЩЕНИЕ

1. Нажмите кнопку, чтобы снять верхнюю секцию.
2. Протяните дополнительную длину пленки, чтобы обрезать ее.
3. Обрежьте пленку режущей пластиной.
4. Завяжите пленку узлом. Накопитель можно опустошить.

D. ВНИМАНИЕ! Не открывайте клапан более чем на 90 градусов, поскольку таким образом можно его повредить.

Контактную информацию можно найти на веб-сайте www.tommee-tippe.com

ВНИМАНИЕ! Полиэтиленовая пленка может представлять опасность. Во избежание удушья храните полиэтиленовую пленку подальше от детей. Держите подальше от места сна ребенка.

ВНИМАНИЕ! Во избежание травм разбирайте это изделие только для замены пленки или опустошения. Не требует никакого другого ухода, кроме чистки.

ВНИМАНИЕ! Во избежание травм не становитесь ногами и не садитесь на это изделие.

ВНИМАНИЕ! Предназначено исключительно для использования взрослыми. Не позволяйте ребенку играть с этим изделием.

ВНИМАНИЕ! Не наполняйте изделие водой или другими жидкостями. Наполнение изделий, подобных этому, жидкостью становилось причиной серьезных несчастных случаев с детьми.

ВНИМАНИЕ! Режущее лезвие очень острое. Держите руки подальше от лезвия и проявляйте максимальную осторожность, когда отрезаете пленку.

Пленка обработана биоцидом Biomaster® для защиты от 99% микробов. Антибактериальная защита имеется на пленке, но не на других частях данного изделия. Пленка обработана биоцидом Biomaster с содержанием серебра и испытана на соответствие стандарту ISO 22196:2011. **Используйте биоциды ответственно.**

UA А. ЯК УСТАНОВИТИ

1. Витягніть плівку рівномірно із замінного блока та зав'яжіть вузол.
2. Протягніть плівку назад через заміний блок.
3. **А.** Установіть заміний блок у верхню секцію, суміщаючи встановлювачі.
4. **В.** Протягніть плівку через клапан, потім витягніть її на 30 см.
5. Сумістіть передню панель верхньої секції з передньою панеллю основи.
6. Потім сумістіть кнопку з отвором для кнопки на задній панелі.
7. Натисніть одночасно на передню і задню панель, аби кришка, клацнувши, встановилась на місце. При цьому зверніть увагу, щоб передні затискачі на основі замкнулися з верхньою секцією.

В. ЯК ВИКОРИСТОВУВАТИ

1. Підніміть кришку.
2. **А.** Просуньте підгузок через клапан.
3. **В.** Переконайтеся, що клапан після цього закривається.
4. Закрийте кришку.

С. ЯК СПОРОЖНИТИ

1. Натисніть кнопку, аби зняти верхню секцію.
2. **А.** Протягніть додаткову довжину плівки, аби відрізати її.
3. **В.** Відріжте плівку за допомогою різального леза.
4. Зав'яжіть вузол, тепер можна спорожнити корзину.

D. ATTENTION Do not extend flap beyond 90 degrees as damage may occur.

Контактну інформацію можна знайти на веб-сайті www.tommee-tippe.com

ПОПЕРЕДЖЕННЯ! Пластиковая плівка може становити загрозу. Аби запобігти задусенню, слід зберігати плівку подалі від немовлят і дітей. Не можна зберігати її біля місця сну немовлят.

ПОПЕРЕДЖЕННЯ! Аби запобігти травмам, не намагайтеся розбирати цей пристрій, окрім випадків його випорожнення або заміни плівки. Пристрій не потребує спеціального догляду, окрім очищення.

ПОПЕРЕДЖЕННЯ! Не можна ставати або сидіти на пристрій. Це може призвести до травм.

ПОПЕРЕДЖЕННЯ! Тільки для користування дорослими. Не можна дозволити дитині гратися цим пристроєм.

ПОПЕРЕДЖЕННЯ! Не можна наливати у пристрій воду або інші рідини. З немовлятами та дітьми молодшого віку траплялися серйозні нещасні випадки, коли пристрої, подібні цьому, наповнювали рідиною.

ПОПЕРЕДЖЕННЯ! Різальне лезо дуже гостре. Тримайте руки подалі від леза та будьте дуже уважні, відрізаючи плівку. Плівку оброблено засобом Biomaster®, що захищає від 99 % мікробів. Антибактеріальний захист присутній тільки у плівці. Він не міститься в інших компонентах цього продукту. Плівку оброблено биоцидом Biomaster silver, випробуваним згідно з ISO 22196:2011. **Використовуйте биоциды відповідально.**