

ВНИМАНИЕ:

- Некоторые Oonies могут лопнуть в процессе надувания или после.
- Не подвергайте шарик Oonies и аксессуары непосредственному воздействию высоких температур.
- Не берите в рот и не засовывайте в нос шарик и аксессуары Oonies.
- Лопнувшие и сдувшиеся шарик Oonies необходимо выкинуть.
- Не роняйте устройство для надувания, т.к. это может повредить его и помешать правильной работе.
- Если Вы уронили устройство для надувания, проверьте цела ли игла.
- См. «Устранение неполадок» пункт 5.
- Не кладите ничего, кроме шариков Oonies, в отсек для надувания.
- Не поворачивайте, не тяните и не толкайте детали устройства для надувания с усилием, если они не поддаются. Если Вы следуете инструкции, все детали должны двигаться с приложением минимального усилия.
- Шарик Oonies содержат минеральные масла и могут оставлять пятна на необработанных пористых поверхностях. Всегда закрывайте подобные поверхности перед началом игры.

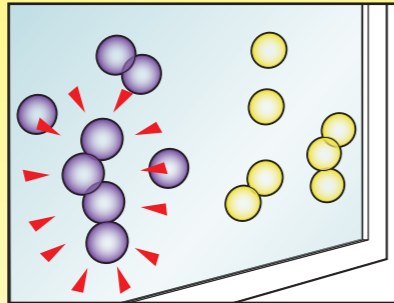
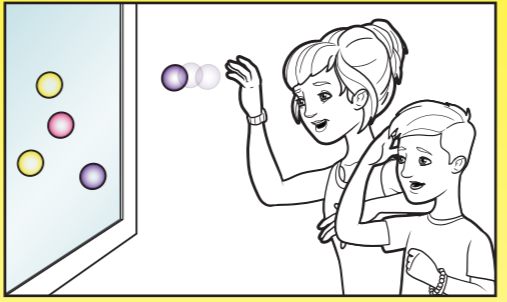
Игры и конкурсы с Oonies

Для игр лучше всего подходят только что надутые Oonies. Если Oonies стали недостаточно липкими, следуйте советам в «Устранении неполадок» пункт 6.

МЕТКИЙ СТРЕЛОК

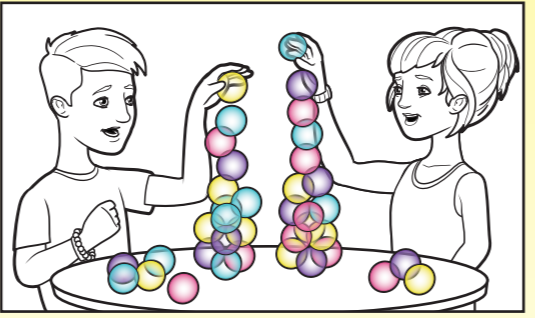
1. Прикрепите 1 шарик Oonies к окну или стеклянной двери. Это будет мишень.
2. Каждый игрок надувает по несколько шариков Oonies, отличных по цвету от мишени.
3. Выигрывает игрок, чей шарик Oonies первым прилипнет к Oonies-мишени.

ВНИМАНИЕ: Если шарик Oonies прилип к мишени, упав на неё сверху, бросок считается выигрышным



ЧЕТЫРЕ В РЯД

1. Каждый игрок выбирает себе цвет Oonies и надувает несколько шариков Oonies этого цвета для игры.
2. Игроки стоят на одинаковом расстоянии от окна или стеклянной двери и бросают свои шарик Oonies.
3. Выигрывает тот, кто первым сможет составить ряд из 4 своих шариков Oonies.



БАШНЯ

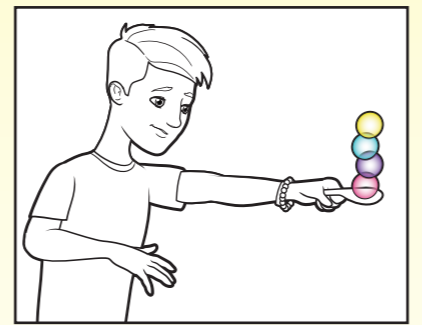
У каждого игрока должно быть по 15 шариков Oonies. Выигрывает тот, кто построит и удержит самую высокую башню из шариков Oonies. Башня должна простоять не менее 30 секунд.

ГОНКИ С ЛОЖКАМИ

Положите на стол несколько шариков Oonies.

1. Каждый из игроков должен положить один шарик Oonies на свою ложку.
2. Нужно пройти примерно 15 шагов туда и обратно так, чтобы шарик не упал с ложки.
3. Положите ещё по одному шарик Oonies сверху на первый и повторите п.2.
4. Выигрывает игрок, который сможет пройти 15 шагов от стола и обратно с 4 шариками Oonies.

Подсказка: Если вы уже опытные игроки, попробуйте сыграть в эту игру, усложнив правила и перевернув ложку доннышком вверх.



НАСТЕННЫЙ ПОЛЗУН

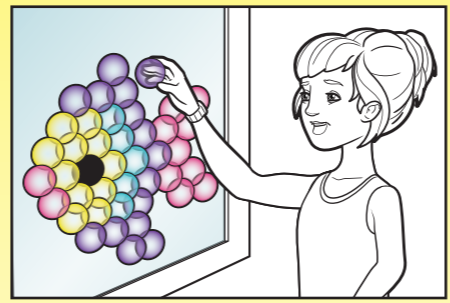
Настенный ползун – это персонаж, сделанный из шариков Oonies, который медленно сползает по стене!

Конкурс:

1. Каждый игрок должен сделать своего ползуна.
- УСЛОВИЕ:** Настенный Ползун должен состоять не более, чем из 3 шариков Oonies, и минимум 6 аксессуаров для декорирования.
2. Бросьте своего Ползуна на стекло окна или двери.
3. Выигрывает игрок, чей Ползун сползёт вниз последним.

ЛОВЕЦ СОЛНЦА

Украстье своё окно мозаикой из шариков Oonies.



Часто задаваемые вопросы.

- 1. Можно ли снова надуть сдувшийся шарик Oonies?**
Нет. Шарик Oonies можно использовать только 1 раз. Сдувшийся шарик Oonies необходимо выбросить.
- 2. Безопасны ли шарик Oonies?**
Да. Oonies производятся из химически-неактивного инертного материала. Не содержат латекс.
- 3. Как долго Oonies остаются надутыми?**
Шарик Oonies со временем сдуваются. При аккуратном обращении остаются надутыми до 5 дней.

Когда шарик Oonies начнут сдуваться, прикреплённые к ним детали и наклейки могут отсоединяться. Аксессуары для декорирования, наклейки и подставки-соединители можно использовать повторно с новыми шариками Oonies.

ВНИМАНИЕ: Шарик Oonies надуваются в воздушные шары. использовать под присмотром взрослых. НЕЗАМЕДИТЕЛЬНО ВЫБРАСЫВАЙТЕ ЛОПНУВШИЕ ШАРЫ.

ВНИМАНИЕ: НЕ БЕРИТЕ В РОТ ВОЛОСЫ OONIES, т.к. во время игры от игрушки могут отпасть волоски. поддерживайте чистоту волос во избежание накопления в них пыли и аллергенов.

ВАЖНО: со временем OONIES сдуваются; также шарик Oonies могут лопнуть во время надувания или после него. пожалуйста, сохраняйте упаковку для последующих справок. цвета и содержимое изделий могут отличаться от изображённых на упаковке. шарик Oonies не содержат латекс. наклейки не предназначены для нанесения на кожу. соответствует стандарту безопасности ASTM F963 и EN71. ПАТЕНТ ЗАЯВЛЕН.

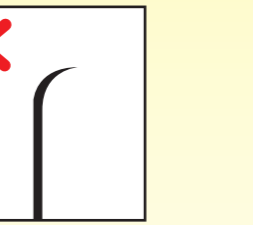
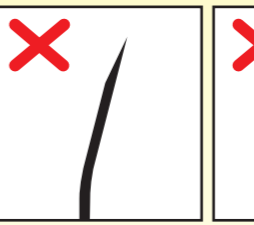
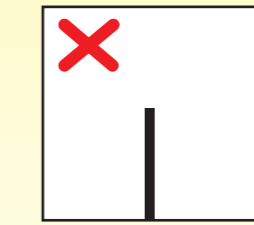
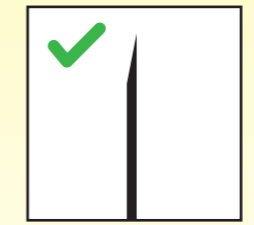
www.ooniesworld.com

ХОЧЕШЬ УЗНАТЬ БОЛЬШЕ ОБ OONIES?
Еще больше удивительных идей для игр и творчества с Oonies на нашем канале Youtube:
www.youtube.com/ooniesworld
И на нашем сайте:
www.ooniesworld.com
Уникальное пространство, вдохновляющее на творчество с Oonies!



УСТРАНЕНИЕ НЕПОЛАДОК

- 1. Запирающий рычаг не опускается.**
 - Проверьте, входят ли выступы отсека для Oonies в отверстия на верхней части насоса. Затем зафиксируйте Отсек, повернув его по часовой стрелке.
- 2. Шарик Oonies не надувается в отсеке для Oonies.**
 - Следуйте инструкци шагу за шагом. Проверьте, до конца ли опущены Держатель для Oonies и Запирающий рычаг.
 - Если шарик не надулся, освободите держатель, слегка его приподняв. Проверьте до конца ли опущен запирающий рычаг.
 - Если после этого шарик Oonies всё равно не надувается, возможно, он испорчен. Попробуйте ещё раз с новым шариком.
 - Если новый шарик тоже не надувается, возможно повреждена игла. См. ниже - «Устранение неполадок» пункт 5.
- 3. Отсек для Oonies не отсоединяется от насоса.**
 - Проверьте, поднят ли Запирающий рычаг, затем, прежде чем снять отсек для Oonies, поверните его против часовой стрелки.
- 4. Oonies лопаются в процессе надувания.**
 - Внимательно прочитайте инструкцию и следуйте ей пошагово, выполняя действия в указанном порядке. Уделите особое внимание пунктам 4 и 7.
 - Не надувайте Oonies слишком сильно.
 - Прежде чем закрыть отсек для Oonies, проверьте, размещён ли шарик должным образом, как указано в инструкции. Проверьте, не оказывается ли ножка шарика прищемленной при закрытии отсека.
 - Когда Запирающий рычаг уже опущен, поднимите держатель Oonies и проверьте, не прищемил ли он шарик, что может препятствовать надуванию.
- 5. Определяем, сломана ли игла.**
 - Если Вы предполагаете, что игла неисправна, не давайте устройство ребенку и проверьте её, следуя нижеприведённым пунктам:
 - Закрепите отсек для Oonies сверху на устройстве для надувания. Выступы отсека должны входить в отверстия устройства. Затем зафиксируйте Отсек, повернув его по часовой стрелке. (см. «Как надувать Oonies» пункты 5 и 6). **ВНИМАНИЕ:** при проверке иглы не помещайте шарик в отсек для Oonies.
 - Поднимите Держатель Oonies и оцените визуально состояние иглы.
 - Если иглы не видно или она выглядит погнутой или неровной, значит игла сломана. Не пытайтесь использовать устройство для надувания со сломанной иглой. Такое устройство для надувания необходимо выбросить.
 - Приведённая ниже иллюстрация показывает возможные варианты повреждённых игл в сравнении с рабочей.



- 6. Шарик Oonies не липнет к аксессуарам для декорирования/стеклянным поверхностям.**
 - Возможно контактная поверхность игрушки запылилась или загрязнилась. Промойте Oonies и аксессуары для декорирования водой и аккуратно очистите от грязи и пыли пальцами. Дайте шарик и деталям высохнуть. Внимание: бумажные полотенца и тканый материал могут оставлять свои частички на поверхности игрушек, что, в свою очередь, делает их менее липкими.
- 7. Лишний материал на верхней части шариков Oonies.**
 - Если шарик Oonies постоянно надуваются с выпуклым участком (лишним материалом) сверху, проверьте пункт 7 Пошаговой инструкции. Подняв Держатель Oonies перед надуванием, Вы снижаете давление на верхнюю часть шара во время надувания.



УСТРОЙСТВО ДЛЯ НАДУВАНИЯ

Это специальное приспособление, которое превращает маленькие шарик Oonies в воздушные шары.



Внутри устройства для надувания находится игла, которую можно увидеть через прозрачный корпус. Для безопасного использования устройство сконструировано так, чтобы игла не выдвигалась, если отсутствует отсек для Oonies. Родителям рекомендовано визуально проверять иглу прежде чем передавать устройство для надувания ребёнку (См. «Устранение неполадок» пункт 5).

ВНИМАНИЕ:
Если отсек для Oonies отсутствует, а игла при этом выдвигается, не давайте устройство для надувания ребёнку и см. «Устранение неполадок» пункт 5. Если игла сломана, устройство необходимо выбросить.

Из-за особенностей материала, из которого изготовлены шарик Oonies, некоторые из них могут лопаться в процессе надувания или после. В комплекте достаточно шариков для создания минимум 6 персонажей Oonies.

НИКАКОГО НАГРЕВАНИЯ, КЛЕЯ И БЕСПОРЯДКА

СТАРТОВЫЙ НАБОР
ИНСТРУКЦИЯ

- В КОМПЛЕКТЕ:**
- 1 устройство для надувания Oonies
 - 36 шариков Oonies
 - 18 аксессуаров для декорирования
 - 6 подставок-соединителей
 - 4 объемных глаза
 - 1 лист наклеек
 - 1 лист блестящих наклеек
 - 1 волосы Oonies
 - 1 инструкция

5+

Внимание!
Наличие мелких деталей. Используйте под присмотром взрослых. Не предназначено для детей младше рекомендованного возраста. Держите надутые шарик в недоступном для детей месте. Немедленно выкидывайте лопнувшие шары.



Что такое Oonies?

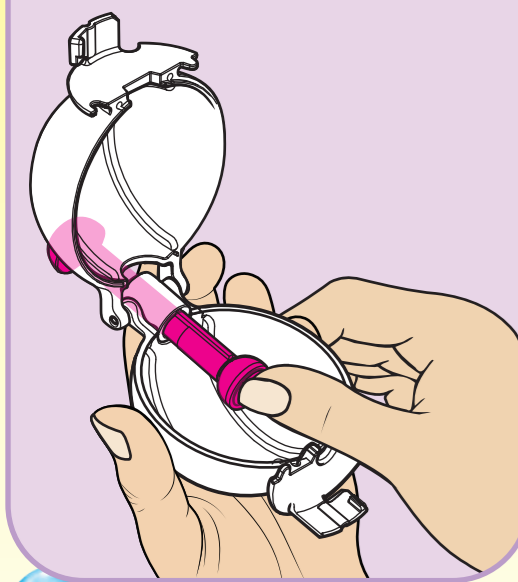
Oonies – это удивительно маленькие шарики, которые можно надуть в воздушные шары разных размеров!



Как надувать шарики Oonies.

Следуйте инструкции шаг за шагом. Подробнее ознакомьтесь с инструкцией и посмотреть видеоруководство можно на нашем сайте: www.ooniesworld.

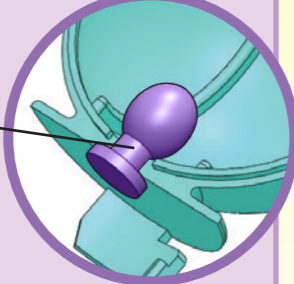
1 Откройте Отсек для Oonies. Поднимите держатель для Oonies, чтобы освободить место.



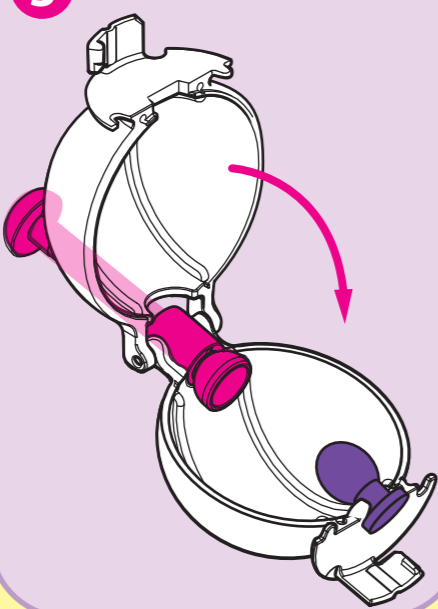
2 Вставьте шарик Oonies, как показано на картинке, в Отсек для Oonies.



ВАЖНО: Ножка шарика должна быть расположена внутри отсека в то время, как основание шарика должно быть снаружи.



3 Закройте отсек для Oonies.



ВАЖНО:

4 Опускайте держатель, пока не услышите щелчок.



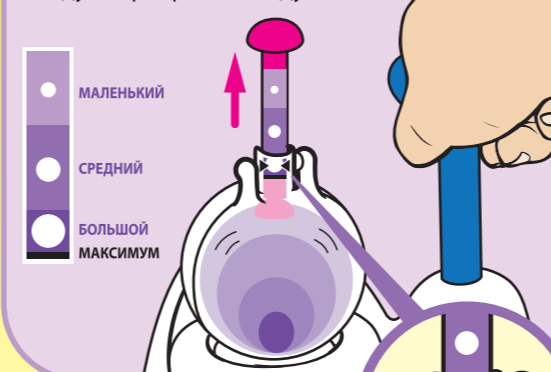
Колпачок держателя должен покрывать верхнюю часть шарика.

ВАЖНО:

7 Потяните за держатель, затем отпустите его, чтобы он свободно лежал на шарике.

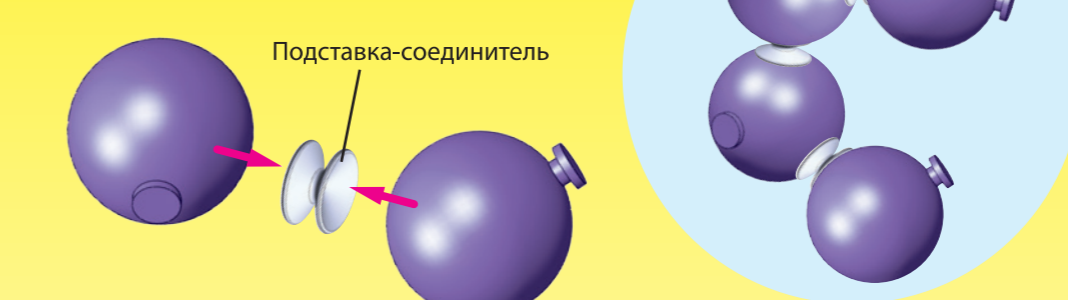


8 Поднимайте и опускайте ручку насоса и смотрите, как надувается Ваш шарик Oonies! Держатель будет подниматься, указывая на размер Вашего шарика. Надувайте до тех пор, пока шарик не достигнет желаемого размера. При достижении шариком максимального рекомендованного размера, стрелочки отсека указывают на середину большого круга. Если стрелочки указывают на отметку максимума, следует прекратить надувать.

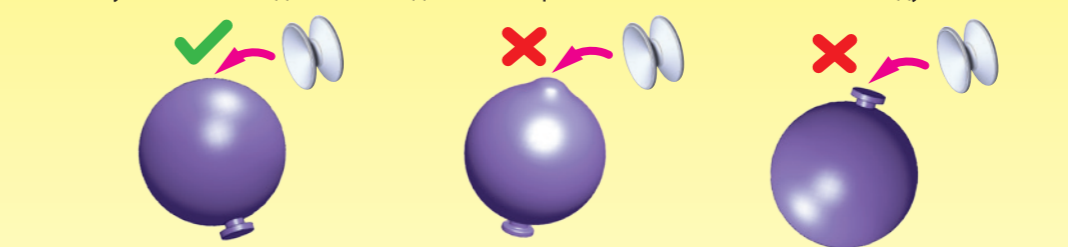


Как соединять Oonies

Oonies соединяются без помощи каких-либо приспособлений, но, если нужно соединить их покрепче, используйте подставку-соединитель!

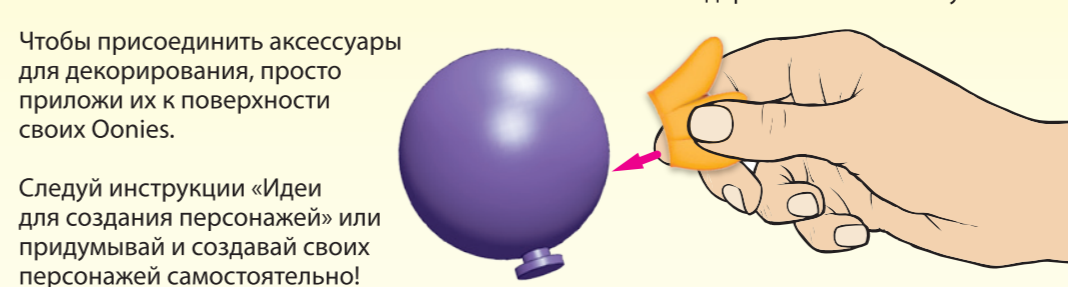


ВНИМАНИЕ: для того, чтобы подставка-соединитель лучше держалась, ее необходимо приклеить к гладкой поверхности Oonies, избегая выступающие элементы (см. картинку ниже). Лучше всего подставка-соединитель приклеивается на только что надутые Oonies.



Как создать персонаж Oonies

Создавай яркие персонажи с помощью аксессуаров для декорирования Oonies! Просто отрежь их от держателя и используй.



Создай стиль своих персонажей

Используй наклейки, чтобы украсить и создать стиль своих персонажей!

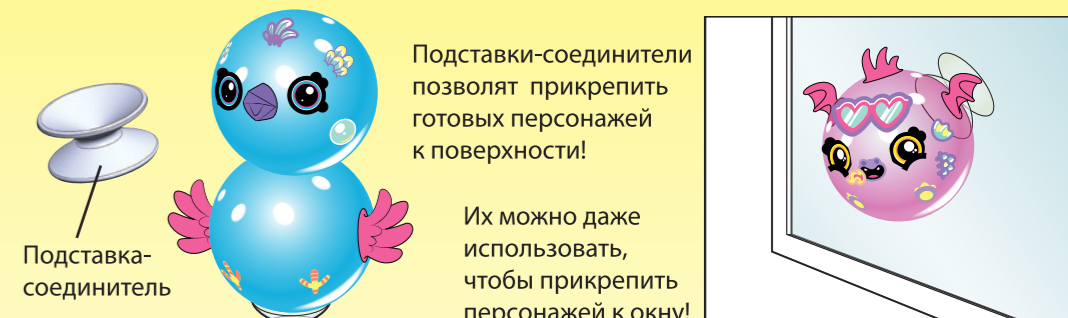


Следуй инструкции «Идеи для создания персонажей» или придумывай и создавай своих персонажей самостоятельно!

Наклейки

Картинка приведена в качестве примера

Расставь своих персонажей



Подставки-соединители позволят прикрепить готовых персонажей к поверхности!

Их можно даже использовать, чтобы прикрепить персонажей к окну!

Идеи для создания персонажей

