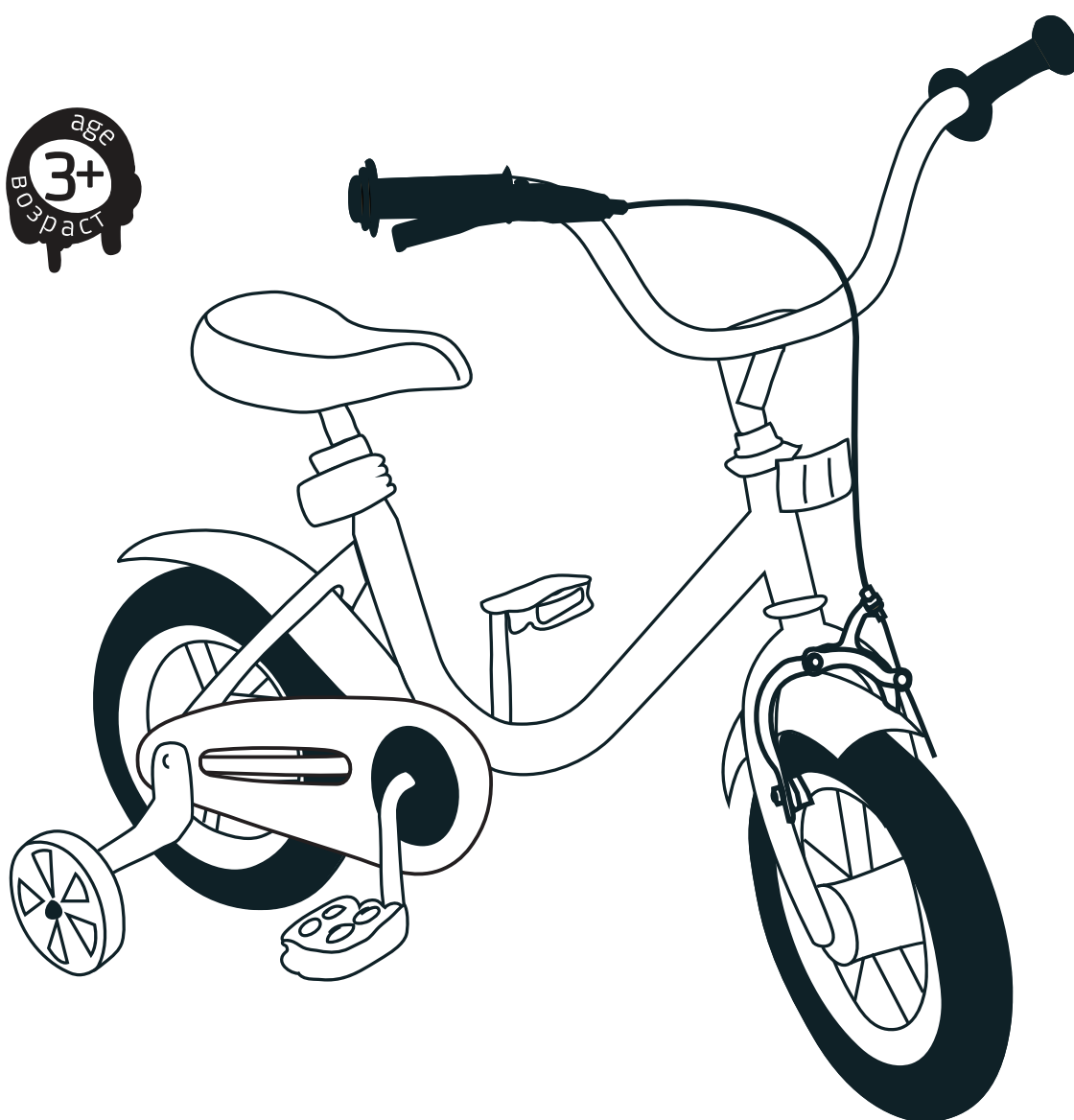


# KREISS

## Инструкция по эксплуатации



Артикул: YC-001  
ДВУХКОЛЁСНЫЙ ВЕЛОСИПЕД



**EAC**

Содержит мелкие детали.  
Есть опасность попадания в дыхательные пути.  
Для детей старше трех лет.

## СОДЕРЖАНИЕ

Важная информация .....	2
Схема сборки .....	2
Заднее крыло .....	3
Боковые колеса .....	3
Переднее колесо .....	3
Тормоз .....	4
Сиденье и отражатель .....	4
Педали .....	5
Передний светоотражатель и руль .....	5
Тормозной рычаг .....	5
Регулировка тормозного троса .....	6
Ограничения .....	6
Уход и ремонт .....	6

## ВАЖНАЯ ИНФОРМАЦИЯ

- Для обеспечения комфортной и безопасной езды выберите велосипед в соответствии с ростом ребенка.
- Пользуйтесь шлемом во время езды, регулярно проверяйте велосипед.
- Не используйте велосипед в качестве транспортного средства на общественных дорогах и улицах.
- Не катайтесь на велосипеде по неровным поверхностям.
- Дети во время езды должны находиться под присмотром взрослых.
- Регулярно проверяйте, затянуты ли гайки и шурупы креплений велосипеда, зафиксировано ли сиденье, работают ли тормоза.
- Рекомендованный возраст: 3+
- Не позволяйте детям просовывать пальцы рук и ног в спицы колес, между педалями, в цепь велосипеда. Берегитесь подвижных частей велосипеда, так как это может привести к травмам.
- Во время езды обязательно надевайте обувь, не носите длинную одежду, так как ее края могут попасть в спицы колес и привести к падению и травмам.
- Если с велосипеда слетела цепь, ее должен собрать/починить взрослый.

## СХЕМА СБОРКИ

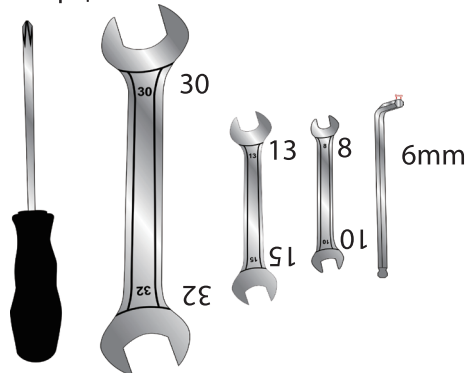
Перед началом использования внимательно прочитайте инструкцию.



## НЕОБХОДИМЫЕ ИНСТРУМЕНТЫ

(не входят в комплект):

- крестовая отвертка
- гаечный ключ 30 мм, 32 мм
- гаечный ключ 13 мм, 15 мм
- гаечный ключ 8 мм, 10 мм
- торцевой ключ 6 мм

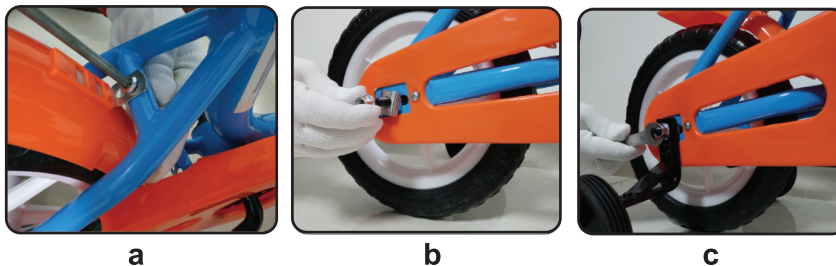


## 1. ЗАДНЕЕ КРЫЛО

Используйте шуруп и гайку размером 6 x 30. Вставьте их в отверстие, как показано на рисунке, и закрутите с помощью отвертки. (a)

## 2. БОКОВЫЕ КОЛЕСА

Используйте шуруп и гайку размером 6 x 30. Вставьте их в отверстие, как показано на рисунке, и закрутите с помощью отвертки. (b,c)



## 3. Переднее колесо



a. Возьмите ось переднего колеса.



b. Снимите крепежные элементы с одной стороны.



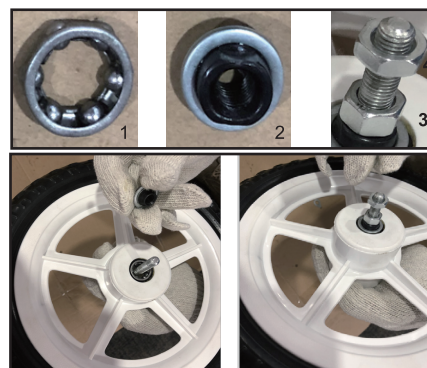
c. Наденьте колпаки с обеих сторон колеса.



d. Вставьте ось в колесо.



e. Наденьте крепежные элементы в том же порядке, что и на рисунке b.



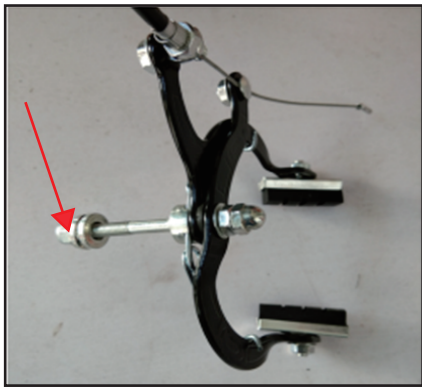
f. Готово.



g. Вставьте колесо в переднюю вилку, затем разместите шайбу так, чтобы она попала в отверстие (см. рисунок выше).



## 4. Тормоз



а. Отвинтите гайку с одной стороны.



б. Вставьте винт в отверстие в передней вилке, установите плоскую шайбу и гайку в порядке, указанном на рисунке. Затяните ее гаечным ключом 10 мм.



с. Установка тормоза завершена.

### ВНИМАНИЕ:

1. Установите гайку в правильном положении, как показано на рисунке б, ребристой поверхностью внутрь.
2. Затяните/ослабьте гайку, как показано на рисунке б, чтобы отрегулировать расстояние между тормозом и вилкой.

## 5. СИДЕНЬЕ И ОТРАЖАТЕЛЬ

Наденьте сиденье на трубку рамы, зафиксируйте с помощью шурупов. Убедитесь, что шурупы одинаково зафиксированы с обеих сторон. Возьмите отражатель, зафиксируйте его на трубке рамы с помощью шурупа, как показано на правой картинке. **(a,b)**

После фиксации отражателя вставьте сиденье в отверстие на основной раме. Отрегулируйте высоту и зафиксируйте сиденье с помощью гайки. **(c,d)**



а



б



с



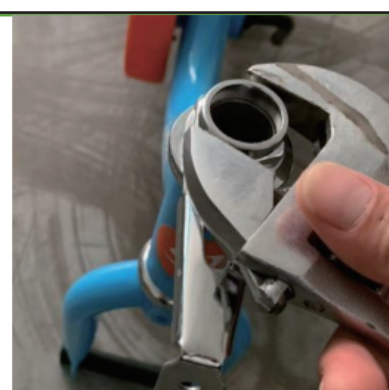
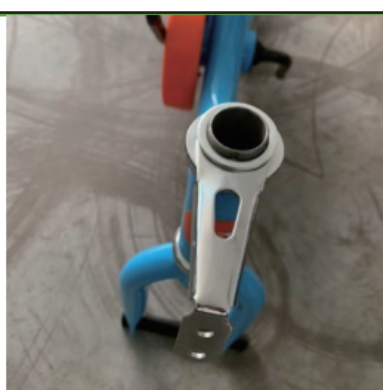
д

## 6. ПЕДАЛИ

Выньте педали с пометками L и R на осях. С помощью ключа закрутите педали с обеих сторон: левую педаль — против часовой стрелки, правую — по часовой стрелке.



## 7. Передний светоотражатель и руль



а. Используйте гаечный ключ 30 мм, чтобы извлечь гайку и шайбу.

б. Поместите сначала держатель светоотражателя, затем шайбу и гайку.

с. Используйте гаечный ключ 30 мм, чтобы затянуть гайку

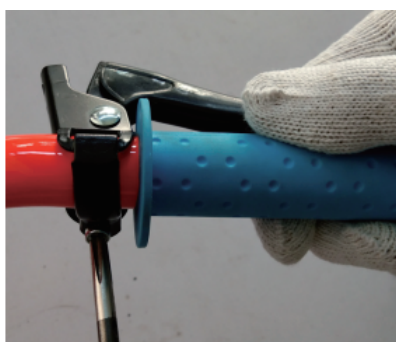


Внимание: высота руля не должна превышать линию безопасности.

е. Вставьте руль в переднюю трубку, зафиксируйте его в правильном положении и на нужной высоте.

ф. Затяните винт торцевым ключом.

## 8. Тормозной рычаг



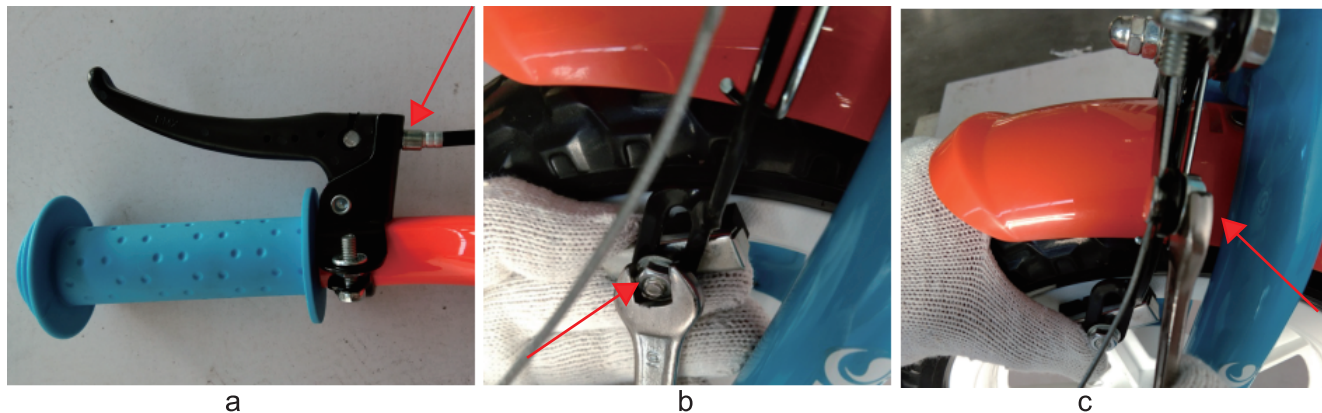
а. Открутите гайку на тормозном рычаге.

б. Установите рычаг на правую ручку, затяните винты и гайку.

а

б

## 9. Регулировка тормозного троса



- a. Вставьте разъем тормозного троса в отверстие рычага.
- b. Отрегулируйте тормозную колодку с помощью гаечного ключа 10 мм, выровняйте ее параллельно колесу.
- c. Держите две тормозные колодки по обеим сторонам так, чтобы они касались колеса. Одновременно ослабьте гайку гаечным ключом 10 мм, подтяните трос и снова закрутите гайку.

### ОГРАНИЧЕНИЯ

- Этот велосипед схож по устройству со взрослым, поэтому требует аналогичного обслуживания и ремонта.
- Этот велосипед — двухколесный. При повороте ребенок должен снижать скорость во избежание чрезмерного наклона и падения.
- Не катайтесь на велосипеде во время дождя или в темное время суток.
- Ребенок может кататься на велосипеде только под присмотром взрослого.
- Ремонт велосипеда выполняет профессионал или механик. Не разрешайте ребенку самостоятельно ремонтировать велосипед.

### УХОД И РЕМОНТ

- После двухнедельного использования полностью осмотрите велосипед. Убедитесь, что шурупы и гайки надежно закручены, а велосипед безопасен для езды.
- Для увеличения срока службы рекомендуется смазывать подвижные части велосипеда раз в полгода.
- Если передняя вилка расшатана, с помощью ключа открутите контргайку, надавите на втулку под отражателем, отрегулируйте степень натяжения передней вилки, затем снова закрутите контргайку.
- Переднюю ось необходимо отрегулировать, если она расшатана или слишком перетянута. Раскрутите шурупы с обеих сторон, с помощью ключа отрегулируйте осевую крестовину до минимального зазора, выпрямите переднее колесо между вилкой, затем закрутите шурупы с обеих сторон.
- Заднюю ось необходимо отрегулировать, если она расшатана или слишком перетянута. Раскрутите шуруп с левой стороны колеса и ослабьте регулировочную гайку цепи. С помощью ключа отрегулируйте осевую крестовину до минимального зазора. Выпрямите заднее колесо между вилкой, затем закрутите регулировочную гайку цепи, обращая внимание на оптимальную степень натяжения цепи.
- Если расшатана средняя ось, раскрутите шуруп с левой стороны средней оси и отрегулируйте крестовину до минимального зазора с подшипником. Закрутите шуруп.
- Если расшатана шатунная шейка, раскрутите шатун с одной стороны и положите его горизонтально. Положите кусочек прокладки под шатун, прибейте ее с помощью молотка, затем снова закрутите шуруп на шатунной шейке.
- Если сиденье накренилось или крутится, раскрутите гайку под сиденьем и выпрямите его. Затем снова закрутите гайку. Если сиденье крутится, затяните гайку с шайбой.