

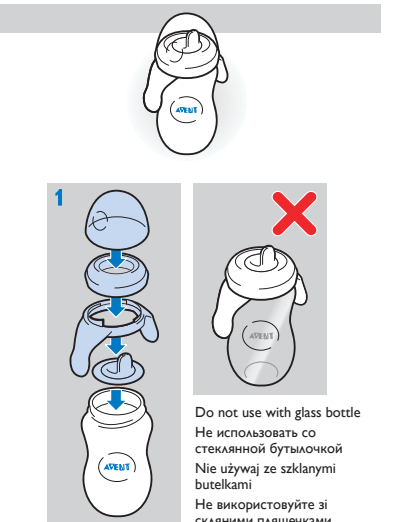
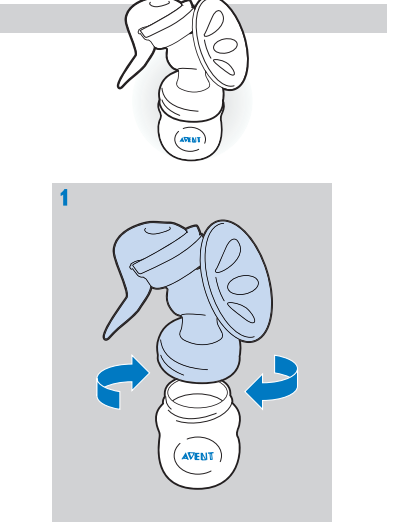
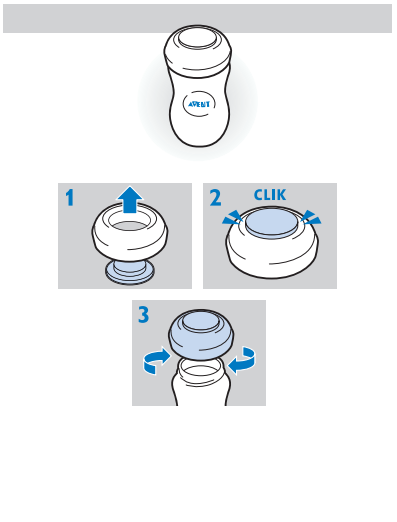
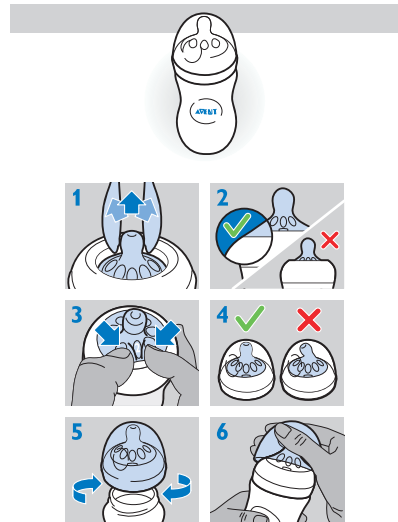
GB For your child's safety and health WARNING!

Always use this product with adult supervision. • Never use feeding teats as a soother. • Continuous and prolonged sucking of fluids will cause tooth decay. • Always check food temperature before feeding. • Keep all components not in use out of the reach of children. • Before first use, clean the product. Inspect before each use and pull the feeding teat in all directions. Throw away at the first signs of damage or weakness. Do not store a feeding teat in direct sunlight or heat, or leave in disinfectant ('sterilising solution') for longer than recommended, as this may weaken the teat. • Do not place in a heated oven. • Before first use place in boiling water for 5 minutes. This is to ensure hygiene. Clean before each use. • Wash and rinse thoroughly, then sterilise using a Philips AVENT steriliser or boil for 5 minutes. • Do not warm contents in a microwave oven, as this may cause uneven heating and could scald your baby. • Dishwasher safe - food colourings may discolour components. • Do not allow child to play with small parts or walk/run while using bottles or cups. • Drinks other than milk and water, such as fruit juices and flavoured sugary drinks are not recommended. If used, they should be well diluted and only used for limited periods. • Expressed breast milk can be stored in sterilised Philips AVENT polypropylene bottles/containers in the refrigerator for up to 48 hours (not in the door) or in the freezer for up to 3 months. Never refreeze breast milk or add fresh breast milk to already frozen milk. • Do not use abrasive cleaning agents or anti-bacterial cleaners. Do not place components directly on surfaces that have been cleaned with anti-bacterial cleaners. • Excessive concentration of detergents may eventually cause plastic components to crack. Should this occur, replace immediately. • Plastic material properties may be affected by sterilising and high temperatures. This can affect the fit of the cap. **Cleaning** Before first use, disassemble all parts, clean and sterilise the product. After every use, take all items apart, wash in warm soapy water and rinse thoroughly. Make sure that you wash your hands thoroughly and that the surfaces are clean before contact with sterilised components. **Assembly** When you assemble the bottle, make sure you place the cap vertically onto the bottle so that the teat sits upright. To remove the cap, place your hand over the cap and your thumb in the dimple of

the cap. The teat is easier to assemble if you wriggle it upwards instead of pulling it up in a straight line. Make sure you pull the teat through until its lower part is even with the screw ring. **Maintenance** Before first use place in boiling water for 5 minutes. • Before each use, inspect all items. Pull the feeding teat in all directions. For optimum performance, pinch and massage the number on the teat between index finger and thumb prior to a feed. Throw away at the first signs of damage or weakness. For hygiene reasons, we recommend replacing teats after 3 months. Keep teats in a dry, covered container. When not in use, do not store in sunlight or heat, or leave in disinfectant ('sterilising solution') for longer than recommended, as this may weaken the teat. Do not place in a heated oven.

Glass Natural bottle Glass bottles may break. Do not use metal inside the bottle to stir contents or for cleaning. This can damage the glass on the inside of the bottle. Before each use, inspect bottles for sharp edges or glass fragments inside. Do not use bottles if there are any cracks on or glass fragments in the bottle. Do not let babies drink unsupervised with this bottle. **Compatibility** Only use Philips AVENT Natural teats with Philips AVENT Natural feeding bottles. Spare teats are available separately. Make sure you use a teat with the correct flow rate when you feed your baby. When you use an older Philips AVENT steriliser, please check on the website how to place the Natural bottle. Do not mix Classic bottle parts and teats with parts of the Natural bottle. They may not fit and could cause leakage. • The polypropylene Natural bottle is compatible with Philips AVENT breast pumps, spouts, sealing discs and cup tops. • The glass Natural bottle is compatible with Philips AVENT breast pumps and sealing discs. For safety reasons, it is not recommended to use glass Natural bottles with handles, spouts and cup tops. If the bottle falls, it may break.

Philips AVENT
Philips AVENT is here to help:
GB: call free on 0800 331 6015
IRL: call free on 1800 744 5477 AU: 1300 364 474
www.philips.com/AVENT



Do not use with glass bottle
Не использовать со
стеклянной бутылочкой
Nie używaj ze szklanymi
butelkami
Не використовуйте зі
скляними пляшечками



www.philips.com/AVENT

Philips AVENT, a business of Philips Consumer Lifestyle BV, Tussendiepen 4, 9206 AD Drachten, The Netherlands

Изготовлено под контролем "Philips Consumer Lifestyle B.V.", Туссендиепен 4, 9206 АД, Драхтен, Нидерланды



Trademarks owned by the Philips Group. © Koninklijke Philips Electronics N.V. All Rights Reserved.

4213 354 41181 (02/12)



GB Instruction leaflet
RU Буклет с инструкциями
PL Instrukcja obsługi
UA Буклет з інструкціями

PHILIPS

Status: REPRO		Version No: 2	
Description:			
DFU BOTTLE (CEE1)			
Languages:	GB/RU/PL/LUA (4 langs)		
42 code:	4213 354 41181		
Point 6 job no:	12198		
Project name:	Aladdin bottle DFU		
Supercedes:	4213 354 41151		
Dimensions:	W: 56mm x H: 78mm	Approved?	Y
Folds match exist leaf:	-		
Number of pages:	16PP		
Printer:	Crystal		
Point 6 file name:	12198-GBRUP LUA_41151.indd		
Output intent:	ISO Coated V2 eci Fogra 39		
Trap/overprint:	Printer to apply own		
Operator:	DB		
P6 Quality Check:	CJ		
CMM:			
Project Manager:	Judy Danoe		
1st proof date:	11 November 2011		
Modify date:	29 February 2012		
			
		<small>Point 6 Design Ltd. t: +44 (0)20 8962 5880 www.point6.co.uk</small>	



Philips Avent
Детская бутылочка серии
Natural

1 бутылочка

125 мл
Соска для кормления
новорожденных
0 мес. +



SCF690/17

Легко сочетать с грудным вскармливанием

Естественный захват соски

Наша новая бутылочка помогает легче совмещать грудное вскармливание и кормление из бутылочки. Благодаря инновационному дизайну малышу теперь легче захватить соску, а его сосательные движения будут такими же, как при кормлении грудью.

Легко сочетать кормление грудью и кормление из бутылочки

- Естественный захват благодаря широкой соске, повторяющей форму груди
- Мамы доверяют нам с 1984 года
- Бутылочка не содержит бисфенола-A*

Приятное и комфортное кормление для малыша

- Уникальные лепестки делают соску более мягкой и гибкой, не позволяя ей сминаться
- Совместимость с изделиями линейки Philips Avent
- Доступно несколько размеров

Воздух попадает в бутылочку, а не в животик малыша

- Новая антиколиковая система с инновационным двойным клапаном

Удобно держать в любом положении

- Эргономичная форма для максимального комфорта
- Простота в использовании и очистке, быстрая и удобная сборка



asimpleswitch.com

PHILIPS
AVENT

Детская бутылочка серии Natural
1 бутылочка 125 мл, Соска для кормления новорожденных, 0 мес.+

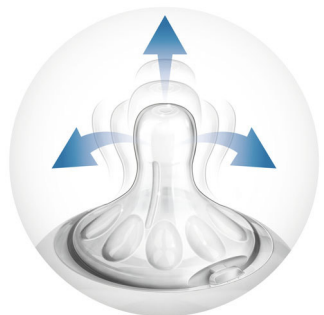
Особенности

Естественный захват соски



Благодаря широкой соске, повторяющей форму груди, можно легко сочетать кормление грудью и кормление из бутылочки.

Уникальные "лепестки"



Специальные "лепестки" внутри соски делают ее более мягкой и гибкой, не позволяя соске сминаться, что создает дополнительный комфорт для ребенка во время кормления.

Усовершенствованный антиколиковый клапан



Инновационный двойной клапан снижает дискомфорт и вероятность колик, так как

воздух поступает в бутылочку, а не в животик малыша.

Эргономичный дизайн



Благодаря уникальной форме бутылочку комфортно держать в любом положении для максимального комфорта — удобно даже для ручек малыша.

Мамы доверяют нам

Воплощая идеи, подсказанные самой природой, компания Philips Avent с 1984 года разрабатывает и производит продукты, которые проходят тщательные исследования и клинические испытания.

Простота в использовании и очистке



Благодаря широкому горлышку бутылочку удобно мыть и наполнять. Небольшое количество деталей позволяет быстро собрать и разобрать бутылочку.

Растет вместе с вашим малышом

Бутылочка Philips Avent серии Natural совместима с изделиями линейки Philips Avent, за исключением бутылочек и ручек для чашек серии Classic. Рекомендуется

SCF690/17

использовать бутылочки Natural только с сосками серии Natural.

Различные размеры

Бутылочки Philips Avent серии Natural доступны в 4 размерах: 60 мл, 125 мл, 260 мл и 330 мл. В комплект может входить одна или несколько бутылочек.

Бутылочка не содержит бисфенола-A*



Бутылочка Philips Avent серии Natural изготовлена из материала, не содержащего бисфенола-A* (полипропилен).



Экологотип Philips

Экологичная продукция Philips поможет снизить расходы, потребление энергии и выбросы CO₂. Каким образом? Она имеет отличные характеристики по ключевым параметрам экологической безопасности Philips — энергоэффективность, упаковка, отсутствие вредных веществ, вес, переработка и утилизация, надежность в течение всего срока службы.

Характеристики

Бутылочка

- Емкость: 125 мл
- Материал: Не содержит бисфенол-А*

Страна изготовления

- Соединенное Королевство Великобритании и Северной Ирландии: Да

Дизайн

- Дизайн бутылочки: Эргономичный дизайн, Широкое горлышко

Этапы взросления

- Возраст: 0–12 месяцев

Удобство использования

- Удобство использования: Легко собирать, Легко чистится, Легко держать, Можно использовать в микроволновой печи и мыть в

посудомоечной машине

Функции

- Соска: Новая система против колик, Естественный захват соски, Ультрамягкая и гибкая соска, Уникальные "лепестки"
- Захват соски: Легко сочетать кормление грудью и из бутылочки
- Удобство использования: Легко собирать и мыть

Материал

- Бутылочка: Не содержит бисфенол-А*, Полипропилен
- Соска: Не содержит бисфенол-А*, Силиконовая

В комплект входят:

- Детская бутылочка: 1 шт.



Дата выпуска 2017-04-09

Версия: 21.3.1

EAN: 08 71010 35618 11

© 2017 Koninklijke Philips N.V.
Все права защищены.

Характеристики могут меняться без предварительного уведомления. Торговые марки являются собственностью Koninklijke Philips N.V. или соответствующих владельцев.

www.philips.com

* Не содержит бисфенола-А, что соответствует требованиям Регламента ЕС 10/2011