

RU

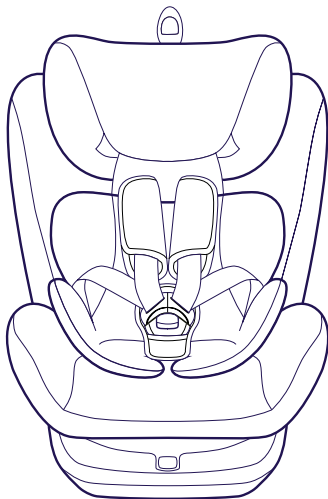
BabySafe

Golden

360°



Друг ребенка и семьи



ИНСТРУКЦИЯ

ВЕС РЕБЕНКА 0–36 КГ / ОТ 0 ДО 12 ЛЕТ

Уважаемые покупатели!

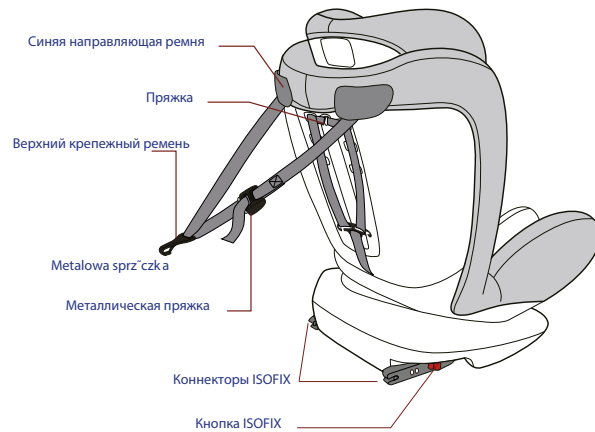
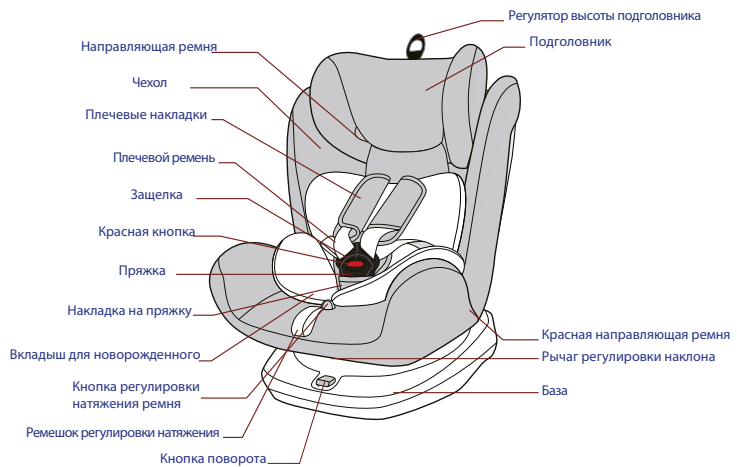
Спасибо, что Вы выбрали детское автокресло BabySafe.

Наши автокресла производятся с максимальной осторожностью, чтобы ваш ребенок путешествовал безопасно и комфортно.

Благодаря использованию высококачественных материалов и современных решений мы предлагаем продукт, который идеально подходит для повседневного использования. Прежде чем использовать автокресло в первый раз, внимательно прочитайте данное руководство. Если у вас есть какие-либо вопросы относительно продукта, обратитесь в нашу компанию.

Содержание

1. Детали
2. Примечания
3. Инструкция по безопасности
4. Использование в автомобиле
5. Одобрение
6. Уход и обслуживание
- 6.1 Как использовать крепление ремня
- 6.2 Уход за креплением
- 6.3 Меры устранения неисправностей
- 6.4 Очистка пряжки
- 6.5 Снятие 5-точечного ремня безопасности
- 6.6 Снятие чехла
- 6.7 Регулировка угла наклона автокресла
- 6.8 Регулировка длины ремня
- 6.9 Регулировка высоты ремня
- 6.10 Регулировка подголовника при установке 5-точечного ремня
- 6.11 Регулировка подголовника при креплении штатным ремнем безопасности
7. Вращение детского автокресла
8. Установка
- 8.1 Группа 0+ (0-13 кг), установка против хода движения с 5-точечным ремнем и штатным ремнем безопасности автомобиля
- 8.2 Группа 0+ (0-13 кг), установка против хода движения с 5-точечным ремнем и системой ISOFIX
- 8.3 Группа 1 (9-18 кг), установка против хода движения с 5-точечным ремнем, с системой ISOFIX и штатным ремнем безопасности автомобиля
- 8.4 Группа 1 (9-18 кг), установка по ходу движения с помощью системы ISOFIX и штатного ремня безопасности автомобиля
- 8.5 Группа 2,3 (15-36 кг), установка по ходу движения с помощью системы ISOFIX и штатного ремня автомобиля
9. Демонтаж детского автокресла
10. Инструкции по ежедневному уходу
11. Ежедневный уход
12. Очистка



2. Примечания

Это универсальное детское удерживающее устройство. Оно одобрено в соответствии со стандартом R 44/04 для общего использования в транспортных средствах, кресло будет подходить для большинства, но не для всех штатных автомобильных сидений.

Правильная установка возможна, если изготовитель автомобиля заявил в справочнике транспортного средства, что автомобиль допускает установку универсального детского удерживающего устройства для этой возрастной группы.

Это детское удерживающее устройство классифицировано как «универсальное» в более жестких условиях, чем те, которые применялись к более ранним разработкам и не имеющим этой отметки.

В случае сомнений обратитесь к производителю детских удерживающих устройств или к продавцу.

Подходит только в том случае, если одобренные транспортные средства оснащены 3-точечными ремнями безопасности, утвержденные в Правилах ЕЭК ООН № 16 или другими эквивалентными стандартами.

3. Инструкции по безопасности:

!!!! Тщательно ознакомьтесь с инструкцией и всегда держите ее под рукой в обозначенном кармане на детском автокресле.

!!!! Для защиты всех пассажиров транспортного средства

В случае аварийной остановки или несчастного случая люди или предметы, которые должным образом не закреплены в автомобиле, могут привести к травме других пассажиров транспортного средства. По этой причине, пожалуйста, всегда проверяйте:

- Спинки сидений автомобиля заблокированы (например, защелка на складном заднем сиденье).
- Безопасное размещение (надежная фиксация) всех тяжелых или острых предметов.

!!! Для защиты вашего ребенка

- Чем плотнее ремень фиксирует ребенка, тем больше он защищен.
- Пожалуйста, никогда не оставляйте своего ребенка без присмотра в автомобиле.
- Использование автокресла на заднем сиденье:

Сдвиньте переднее сиденье вперед, чтобы ноги ребенка не могли ударить по спинке переднего сиденья (чтобы предотвратить риск получения травмы).

- Автомобильное сиденье может нагреваться под воздействием солнечных лучей.

- ПРИМЕЧАНИЕ. Кожа ребенка является нежной и в результате соприкосновения с чрезмерно нагретой поверхностью может быть повреждена.

- Защищайте детское сиденье от интенсивного прямого солнечного света, когда оно не используется.

!!!! Чтобы защитить свой автомобиль

Некоторые покрытия транспортных средств, изготовленные из более тонких материалов (например, велюра, кожи и т. д.), на них могут появиться следы износа при использовании детских сидений. Для оптимальной защиты чехлов сидений мы рекомендуем использовать фирменный защитный коврик, который доступен в нашем ассортименте.

Важно: не используйте детское автокресло по ходу движения автомобиля пока вес вашего ребенка не превысит 9 кг

4. Использование в автомобиле

Соблюдайте инструкции по использованию детских удерживающих устройств, описанных в руководстве пользователя вашего автомобиля.

Сиденье можно использовать в автомобилях, оснащенных ISOFIX и 3-точечным ремнем безопасности. Для получения информации об ISOFIX и инструкции с 3-точечным ремнем обратитесь к руководству по эксплуатации вашего автомобиля. Также ознакомьтесь с руководством вашего автомобиля для сидений, которые одобрены для детских сидений в весовых категориях 0-13 кг, 9-18 кг, 15-36 кг.



Не использовать детское удерживающее устройство на сиденьях, где установлена активная фронтальная подушка безопасности. Это может привести к серьезной травме или летальному исходу.

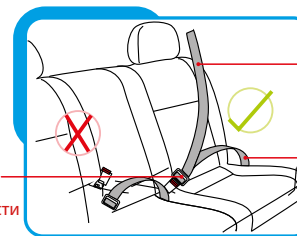
Вы можете использовать свое детское автокресло следующим образом:

По направления движения, см. рисунок 1	
Против направления движения, см. рисунок 1	Нет(1)
С 2-точечным ремнем безопасности автомобиля, см. рисунок 2	Нет
На сиденьях: Крепление ISOFIX (между поверхностью сиденья и спинкой), 3-точечный ремень безопасности автомобиля, см. рисунок 2 и 3	Да (2)(3)

верно неверно



рисунок 1



Секция ремня безопасности

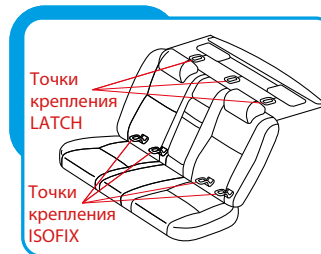
Диагональный ремень безопасности

Поясной ремень безопасности

рисунок 2

ресло не должно устанавливаться в месте, где соблюдайте действующие правила в вашей стране.

- 1) Автокресло **не должно** устанавливаться в месте, где находится активная фронтальная подушка безопасности.
- 2) При наличии фронтальной подушки безопасности: сдвиньте пассажирское сиденье назад и обратитесь к инструкции по эксплуатации автомобиля.



Точки крепления LATCH

Точки крепления ISOFIX

рисунок 3

5. Одобренные детские автокресла.

Протестировано и сертифицировано в соответствии со стандартом ECE R 44/04 для детей группы от 0 до 36 кг.

- Детское автокресло изготовлено, протестировано и сертифицировано в соответствии с требованиями Европейского стандарта по технике безопасности детей (ECE R 44/04). Тест-метка E (по кругу) и номер сертификации расположены на оранжевой сертификационной наклейке (наклейка на детском сиденье).
- Эта сертификация будет признана недействительной, если вы внесете какие-либо изменения в детское сиденье.
- Детское автокресло BabySafe Golden предназначено только для обеспечения безопасности вашего ребенка в автомобиле. Оно никогда не должно использоваться в качестве места для сидения или игрушки в доме.

Опасность травмирования вследствие несанкционированных изменений!

Несанкционированные технические изменения могут уменьшить или полностью аннулировать защитные свойства автокресла.

- Не вносите никаких изменений в детское сиденье.
- Используйте детское сиденье только, как описано в данной инструкции по эксплуатации.

Автокресло Golden 360 предлагает несколько вариантов установки. Следующая таблица содержит информацию о типах установки для соответствующих групп:

Группа	Метод установки	Крепление ребенка
0+ (0-13 кг)	Штатный ремень автомобиля	5-точечным ремнем
1 (9-18 кг)	ISOFIX + штатный ремень или только штатный ремень	5-точечным ремнем
2, 3 (15-36 кг)	ISOFIX или штатный ремень автомобиля	Штатный ремень автомобиля

6. Уход и техническое обслуживание

6.1. Как использовать пряжку ремня

- Соедините оба конца скобок пряжки.
- Убедитесь, что концы пряжки находятся в правильном направлении.
- Вставьте комбинированные скобки в пряжку. После вы должны услышать щелчок.
- Потяните плечевые ремни, чтобы снять ослабление с поясного ремня безопасности, убедившись, что ремни лежат ровно, а пряжка ремня заблокирована. Нажмите красную кнопку, чтобы открыть пряжку ремня.

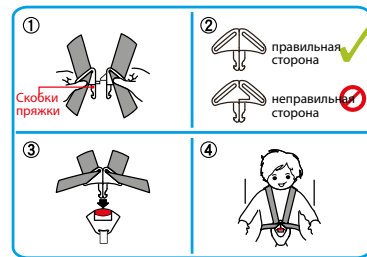


рисунок 4

6.2 Уход за пряжкой ремня

Для безопасности вашего ребенка важно, чтобы пряжка для ремня работала правильно. Неисправности ремня безопасности обычно вызваны скоплением грязи или попаданием инородных тел. Неисправности заключаются в следующем:

- Скобки пряжки выталкиваются медленно, когда нажата красная кнопка отсоединения.
- Скобки ремня не фиксируются при вставке в пряжку (т. е. они снова выталкиваются, если вы пытаетесь их вставить).
- Скобки ремня фиксируются без слышимого щелчка.
- Скобки ремня не могут быть легко вставлены в пряжку (ощущается сопротивление).
- Скобки выходят из пряжки только после применения значительных усилий.

6.3 Меры устранения неисправностей

Вымойте пряжку ремня безопасности, чтобы она функционировала должным образом еще раз.

6.4 Очистка пряжки

- Откройте пряжку ремня (нажмите на красную кнопку)
- Возьмите металлическую пластину снизу и поверните ее в вертикальное положение
- Сдвиньте металлическую пластину через паз
- Снимите пряжку ремня безопасности
- Замоочите пряжку в теплой воде с моющим средством как минимум в течение часа. Затем промойте и тщательно высушите.

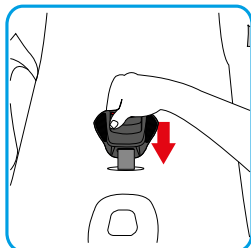


рисунок 5

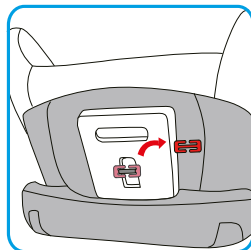
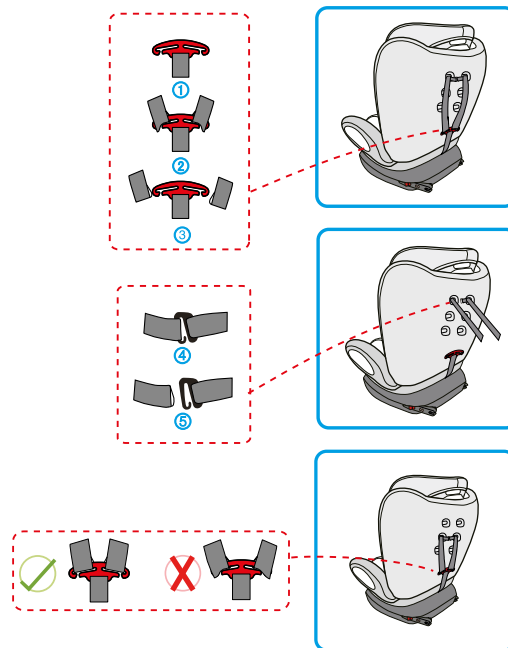


рисунок 6

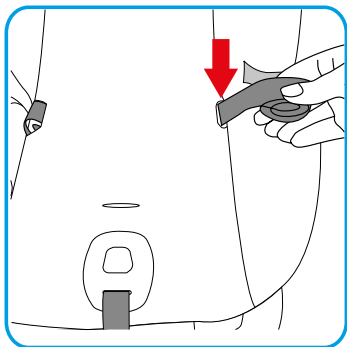
6.5 Снятие 5-точечного ремня безопасности

Ослабьте 5-точечный ремень детского автокресла как можно больше, нажав кнопку промежуточного ремня.

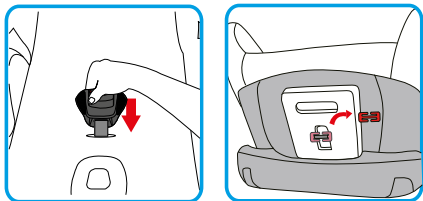
- Поверните автокресло назад, расстегните чехол сиденья.
- Ослабьте плечевой ремень, чтобы получить доступ к металлическому звену и разъему на задней части детского сиденья, выньте ремень из разъема, затем снимите плечевой ремень с металлического соединителя.



- Затем с передней части детского сиденья вытащите плечевой ремень через пазы.
- Потяните плечевые накладки и ремни спереди через отверстия в передней части сиденья.
- Удалите плечевые накладки с ремней и поместите их в сумку для хранения.
- Сложите плечевые ремни и поместите их по обеим сторонам обивки через прорези в ткани.



- Возьмите металлическую пластину снизу и поверните ее в вертикальное положение.
- Вставьте вверх и протолкните металлическую пластину через отверстие.
- Снимите пряжку с накладкой и положите ее в сумку для хранения.



6.6 Снятие чехла

6.6.1 Снятие чехла с подголовника

А) Снятие 5-точечного ремня безопасности

Снимите чехол со спинки и основания.

Б) Подголовник

1. Переместите подголовник детского сиденья в верхнее положение.
2. Сначала снимите чехол с держателя ремня подголовника, затем снимите чехол подголовника.

6.6.2 Установка чехла. Просто следуйте инструкциям в обратном порядке.

ВНИМАНИЕ! Никогда не используйте детское сиденье в сборке без правильно установленной пряжки. Убедитесь, что металлическая пластина правильно установлена.

ВНИМАНИЕ! Убедитесь, что ремни безопасности не скручены и что они правильно вставлены в прорези ремня на чехле.

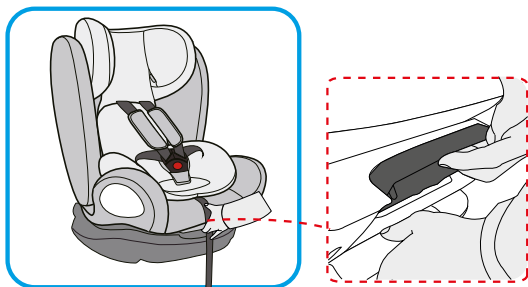
6.7 Регулировка угла наклона автокресла

Автокресло можно установить в 4 разных положениях.

Перед тем, как посадить ребенка в детское удерживающее устройство, оно должно быть отрегулировано в положение для сна, если кресло установлено против хода движения (см. рисунок) либо в сидячее положение при установке по ходу движения (см. рисунок).

Чтобы наклонить автокресло возьмитесь за рычаг, расположенный между сиденьем и основанием, и установите его в нужное положение. Чтобы отрегулировать положение для сна, нажмите кнопку поворота, поверните сиденье на 180°, а затем установите лежачее положение спинки. Второе положение предназначено для детей весом от 15 до 36 кг, а третье для детей от 9 до 18 кг.

Используйте рычаг регулировки наклона, расположенного спереди детского удерживающего устройства между сидячей частью и основанием.



Только по ходу



Только по ходу



Только по ходу



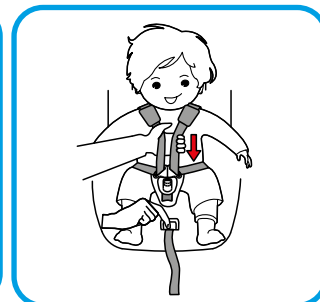
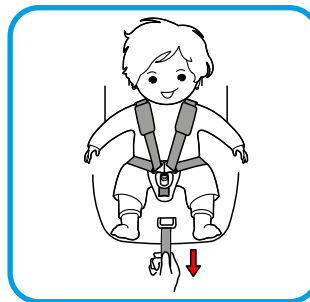
Только против хода

6.8 Регулировка длины ремня

Чтобы лучше защитить вашего ребенка, после фиксации его в детском удерживающем устройстве и блокировки пряжки, вы должны натянуть ремни таким образом, чтобы они плотно фиксировали ребенка. Ремни никогда не должны быть скручены или ослаблены.

6.8.1 Чтобы затянуть ремень, потяните плечевые ремни вверх, чтобы удалить ослабление с поясного ремня безопасности, в то же время другой рукой потяните регулировочный ремешок.

6.8.2 Чтобы удлинить ремень, нажмите кнопку блокировки между ногами ребенка, затем одновременно потяните плечевые ремни на себя, обратите внимание, что пока вы делаете это, держите ремень, а не плечевые накладки. **ВНИМАНИЕ!** Убедитесь, что ремни безопасности не скручены и что они были правильно вставлены в прорези ремня на чехле.



6.9 Регулировка высоты ремня

Правильно отрегулированный ремень обеспечивает оптимальное расположение диагональной секции ремня безопасности и дает ребенку необходимую защиту. Ремень безопасности должен быть отрегулирован так, чтобы между ремнем и телом ребенка помещалось два пальца.

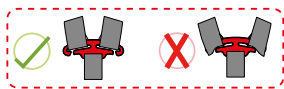
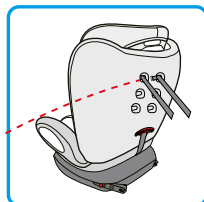
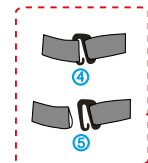
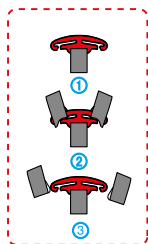
Для регулировки высоты ремня безопасности для ребенка:

6.9.1 Ослабьте плечевой ремень, чтобы получить доступ к металлическому соединителю и разъему на задней части детского сиденья.

6.9.2 Снимите ремень с коннектора, затем удалите плечевой ремень с металлического соединителя (выполните шаги (1), (2), (3), (4), (5))

6.9.3 Спереди автокресла повторно проденьте плечевой ремень в необходимые отверстия. Убедитесь, что оба ремня проходят через отверстия на одинаковом уровне.

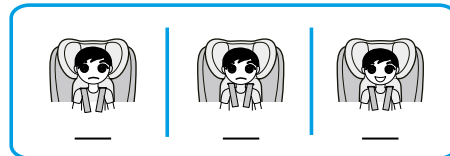
6.9.4 Присоедините оба плечевых ремня к коннектору и металлическому соединителю. Выполните шаги (3), (2), (1), (5), (4)



6.10 Регулировка подголовника при установке безопасности

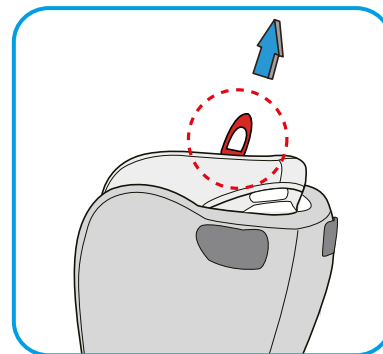
Правильно отрегулированный подголовник обеспечивает оптимальную защиту головы вашего ребенка в детском автокресле:

Подголовник должен быть отрегулирован так, чтобы плечевые ремни находились на одном уровне с плечами ребенка.



z

6.10.1 Ослабьте плечевой ремень детского автокресла как можно больше см. 6.8.2
6.10.2 Одновременно потяните регулятор высоты подголовника и сам подголовник, выберите правильную высоту плечевых ремней и закрепите его в положении, подходящем для вашего ребенка, отпустив регулятор.



6.11 Регулировка подголовника при установке автомобильного ремня безопасности

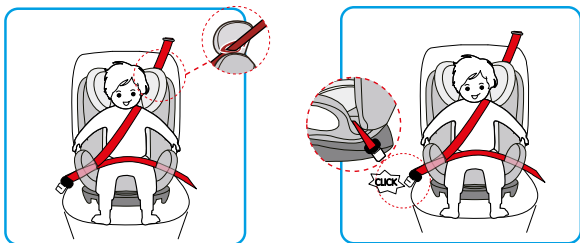
Правильно отрегулированный подголовник обеспечивает оптимальное расположение диагонального ремня безопасности и дает ребенку необходимую защиту. Подголовник должен быть отрегулирован таким образом, чтобы между подголовником и плечами ребенка было пространство для двух пальцев. Чтобы отрегулировать соответствующую высоту подголовника для ребенка:

6.11.1 Одновременно потяните регулятор высоты подголовника и сам подголовник. Это разблокирует подголовник.

6.11.2 Теперь вы можете переместить подголовник на необходимую высоту. Повторите процесс, пока подголовник не достигнет оптимальной высоты. Как только вы отпустите регулятор, подголовник будет зафиксирован.

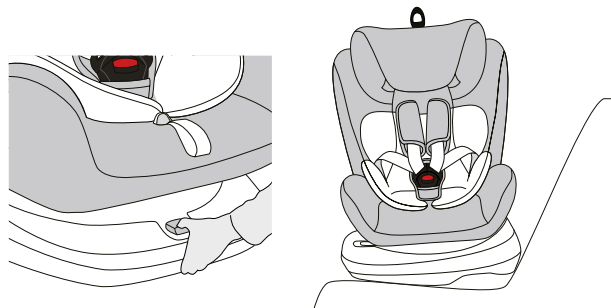
6.11.3 Разместите детское автокресло на пассажирском сиденье автомобиля.

6.11.4 Попросите вашего ребенка сесть в детское кресло и проверьте высоту. Повторите этот процесс, пока подголовник не достигнет оптимальной высоты. Если в самом нижнем положении подголовник все еще слишком высок, дополнительную регулировку можно выполнить с помощью регулятора высоты плечевого ремня, как описано в разделе 6.9



7. Вращение детского автокресла

Чтобы повернуть автокресло, нажмите кнопку поворота и поверните детское сиденье.



ВНИМАНИЕ: Перед поездкой убедитесь, что детское автокресло зафиксировано и не может вращаться самостоятельно.

8. Установка

Сначала прочтите раздел о желаемом методе установки.

Если транспортное средство не имеет стандартных направляющих ISOFIX, используйте две направляющие для ISOFIX, которые входят в комплект с автокреслом.

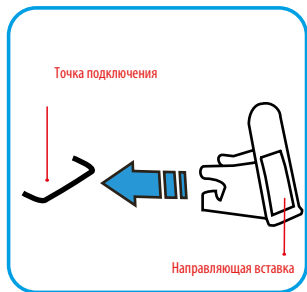
* Направляющая указывает вверх к двум точкам крепления ISOFIX вашего автомобиля.

СОВЕТ. Точки крепления ISOFIX расположены между поверхностью и спинкой сиденья автомобиля.

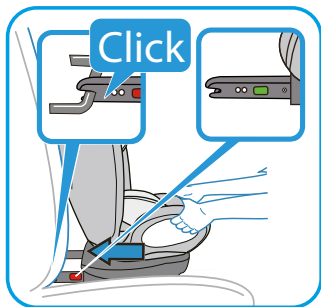
Переместите подголовник на пассажирском сиденье автомобиля в верхнее положение.

Вытяните регулятор ISOFIX, чтобы вытащить оба коннектора из под базы, подтяните фиксирующий рычаг вперед и назад, пока не услышите звук щелчка, который указывает, что они полностью задействованы.

С обеих сторон фиксирующих рычагов, индикатор безопасности покажет зеленый цвет.



*Направляющие вставки облегчают установку детского удерживающего устройства с помощью крепежных элементов ISOFIX и предотвращают повреждение покрытия сиденья. Когда они не используются, их следует снять и хранить в надежном месте. На автомобилях с откидной спинкой направляющие вставки должны быть сняты перед складыванием спинки. Все проблемы, которые возникают, обычно вызваны загрязнением или посторонними предметами на направляющих вставках и на скобах. Удалите грязь или посторонние предметы, чтобы устранить эту проблему.



8.1 Группа 0+ (0-13 кг), установка против хода движения с 5-точечным ремнем и штатным ремнем безопасности автомобиля

8.1.1 Потяните ремень безопасности автомобиля и пропустите секцию поясного ремня через красную направляющую ремня и под подушкой для сна.

8.1.2 Пропустите секцию диагонального ремня безопасности через синюю направляющую ремня сзади детского автокресла.

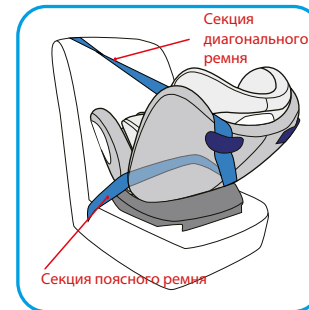
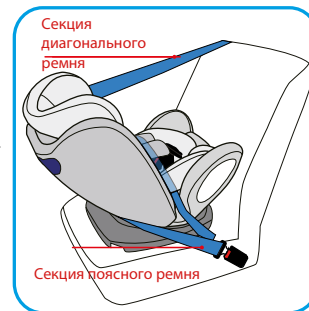
8.1.3 Закрепите ремень безопасности и потяните его, убедитесь, что ремень безопасности не скручен.

Заметка:

1. Детское сиденье должно быть установлено только против хода движения и с максимальным углом наклона (четвертое положение). Чтобы убедиться, что автокресло установлено в нужной позиции, встряхните его перед использованием.

2. Не перекручивайте ремни!

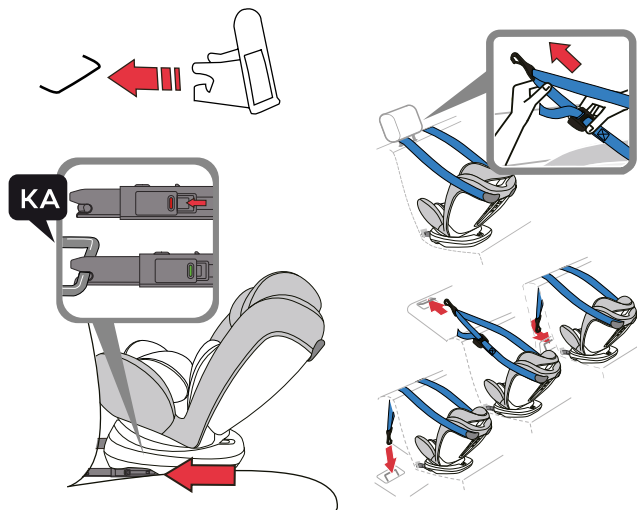
3. Убедитесь, что язычки пряжки ремня входят в замок ремня безопасности на сиденье автомобиля, вы услышите щелчок!



8.2 Группа 0+ (0-13 кг), установка против хода движения с 5-точечным ремнем и системой ISOFIX

8.2.1. Нажмите кнопку ISOFIX чтобы вытащить коннекторы.

8.2.2. Вставьте коннекторы ISOFIX в точки подключения ISOFIX в автомобиле. Характерный щелчок указывает на правильность установки. Индикатор безопасности покажет зеленый цвет.



8.2.3. Выньте верхний крепежный ремень безопасного сиденья и прикрепите крючок в одном из трех положений, представленных ниже. Затяните ремень и убедитесь, что он правильно установлен.

8.3 Группа 1 (9-18 кг), установка против хода движения с 5-точечным ремнем с системой ISOFIX и штатным ремнем безопасности автомобиля

8.3.1. Убедитесь, что 5-точечный ремень безопасности детского автокресла установлен правильно.

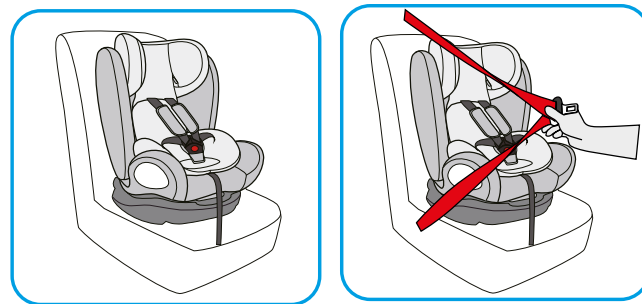
8.3.2. Поместите детское автокресло по ходу движения на пассажирском сиденье автомобиля.

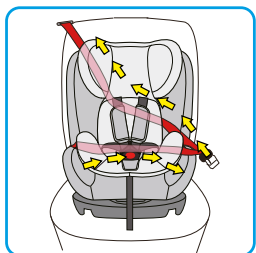
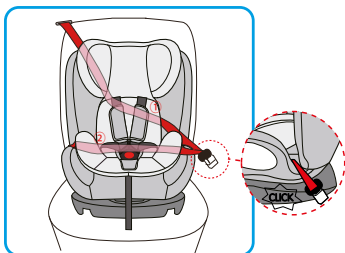
8.3.3. Вытащите коннекторы ISOFIX из нижней части базы.

8.3.4. Возьмитесь за автокресло обеими руками и сдвиньте два коннектора в направляющие вставки до тех пор, пока не услышите звук щелчка. Индикаторы безопасности покажут зеленый цвет.

ВНИМАНИЕ! Коннекторы правильно установлены, если обе кнопки безопасности с двух сторон отображают зеленый цвет.

8.3.5. Встряхните детское автокресло, чтобы убедиться, что оно надежно закреплено и повторно проверьте кнопки безопасности, убедившись, что они зеленые.





8.4 Группа 1 (9-18 кг), установка по ходу движения с помощью системы ISOFIX и штатного ремня безопасности автомобиля

Для установки детского удерживающего устройства с использованием 3-точечного ремня вашего автомобиля, действуйте следующим образом:

8.4.1 Установите детское автокресло по ходу движения на пассажирское сиденье автомобиля.

8.4.2 Поместите диагональную секцию ремня безопасности между подголовником и спинкой. **ВНИМАНИЕ!** Не перекручивайте ремни.

8.4.3 Поместите поясной ремень в светло-красные направляющие для ремня. **ВНИМАНИЕ!** Не перекручивайте ремни.

8.4.5 Соедините вместе диагональный ремень и поясной ремень около 80 см

8.4.6 Убедитесь, что язычки пряжки ремня входят в замок ремня безопасности на сиденье автомобиля, вы услышите щелчок!

8.4.7 Используя колено, чтобы прижать сиденье, затяните ремень безопасности автомобиля следующим образом:

Чтобы затянуть поясной ремень безопасности, сначала потяните за нижнюю часть диагонального ремня рядом с замком на сиденье автомобиля,

Следуйте инструкциям по обеспечению безопасности вашего ребенка с использованием 5-точечного ремня безопасности.

ОБЕСПЕЧЕНИЕ БЕЗОПАСНОСТИ РЕБЕНКА С ИСПОЛЬЗОВАНИЕМ 5-ТОЧЕЧНОГО РЕМНЯ

Чем плотнее ремень безопасности фиксирует ребенка, тем лучше ваш ребенок будет защищен.

По этому не одевайте ребенка в плотную одежду, когда он едет в автокресле.

1. Откройте пряжку ремня (нажмите красную кнопку)
2. Попросите ребенка сесть в детское автокресло.
3. Убедитесь, что спина вашего ребенка лежит ровно на спинке детского автокресла
4. Соедините оба конца скобок пряжки и скрепите их перед тем, как вставить в пряжку ремня, вы услышите звук щелчка.
5. Потяните плечевой ремень, чтобы убрать ослабление с поясного ремня, обеспечивая ровное расположение ремня безопасности
6. Потяните за плечевой ремень до тех пор, пока ремень не окажется плоским и не будет плотно прилегать к телу ребенка
7. Потяните вниз плечевые накладки, чтобы обеспечить их правильное положение.

Для безопасности вашего ребенка перед каждым путешествием в автомобиле проверьте:

- Коннекторы детского автокресла с обеих сторон зафиксированы в точках крепления ISOFIX, индикаторы безопасности показывают зеленый цвет;
- Детское автокресло прочно установлено в автомобиле;
- Ремни не перекручены;
- Ремень безопасности детского автокресла находится близко к телу, не сжимая ребенка;
- Плечевые ремни правильно отрегулированы и ремни не скручены;
- Плечевые накладки находятся на одном уровне с плечами ребенка;
- Скобы пряжки застегнуты в пряжке ремня безопасности.

ПРЕДОСТЕРЕЖЕНИЕ: Если ваш ребенок пытается открыть зеленые кнопки безопасности или пряжку ремней безопасности, обязательно остановитесь при первой же возможности.

Убедитесь, что детское автокресло установлено правильно и ваш ребенок надежно закреплен.

Объясните своему ребенку о правилах безопасности в автомобиле.

8.5 Группа 2 (15-36 кг), установка по ходу движения с помощью системы ISOFIX и штатного ремня безопасности автомобиля

8.5.1 Убедитесь, что 5-точечный ремень безопасности автокресла удален верно.

8.5.2 Установите детское автокресло по ходу движения на пассажирское сиденье автомобиля.

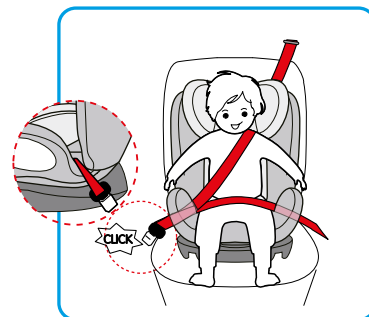
8.5.3 Возьмитесь за автокресло обеими руками и сдвиньте два коннектора в направляющие вставки до тех пор, пока не услышите звук щелчка. После щелчка правой кнопкой мыши вы слышите щелчок с двух сторон.

ВНИМАНИЕ! Коннекторы правильно установлены, если обе кнопки безопасности с двух сторон отображают зеленый цвет.

8.5.4 Кнопки безопасности с обеих сторон должны быть полностью зеленого цвета.

8.5.5 Встряхните детское автокресло, чтобы убедиться, что оно надежно закреплено и повторно проверьте кнопки безопасности, убедившись, что они зеленые.

8.5.6 Вытащите ремень безопасности автомобиля и направьте его перед ребенком в замок ремня безопасности на сиденье автомобиля.



ВНИМАНИЕ! Не перекручивайте ремни.

8.5.7 Вставьте язычок пряжки в замок ремня безопасности сиденья автомобиля. Щелчок!

8.5.8 Поместите диагональный ремень безопасности и поясной ремень на стороне замка ремня безопасности автомобиля через светло-красную направляющую ремня детского автокресла.

8.5.9 Поместите поясной ремень безопасности с другой стороны детского автокресла в светло-красную направляющую ремня.

ВНИМАНИЕ! Поясной ремень с обеих сторон должен лежать как можно ниже на бедрах ребенка

8.5.10 Направьте диагональный ремень безопасности в красный держатель ремня подголовника, пока он полностью не окажется в нем и не будет перекручен.

Совет! Если спинка скрывает держатель ремня, вы можете установить подголовник вверх. Теперь диагональный ремень безопасности можно легко вставить в держатель. Верните подголовник на нужную высоту.

8.5.11 Убедитесь, что диагональный ремень безопасности проходит над плечевой костью вашего ребенка, а не перед ним или его шеей.

Для безопасности ребенка перед каждой поездкой в машине проверяйте:

- Коннекторы детского автокресла с обеих сторон зафиксированы в точках крепления ISOFIX и что индикаторы безопасности показывают зеленый цвет;
- Детское автокресло надежно закреплено;
- Секция поясного ремня проходит через светло-красные направляющие ремням с обеих сторон сиденья;
- Диагональная секция ремня безопасности также проходит через светло-красную направляющую ремня сиденья;

9 . Демонтаж детского автокресла

ВНИМАНИЕ! Снимите детское сиденье из автомобиля

Детское сиденье никогда не должно перевозиться в автомобиле, если оно не надежно закреплено.

9.1 Группа 0 + (0-13 кг)

9.1.1 Откройте пряжку сиденья автомобиля, если она удерживает детское сиденье.

9.2 Группа 1 (9-18 кг)

9.2.1 Откройте пряжку сиденья автомобиля, если она удерживает детское сиденье.

9.2.2 Чтобы освободить крепление ISOFIX, сожмите красную кнопку отсоединения с одной стороны, а затем с другой.

9.2.3 Вставьте фиксаторы ISOFIX обратно в корпус автокресла.

9.3 Группа 2 и Группа 3 (15-36 кг)

9.3.1 Откройте пряжку сиденья автомобиля, если она удерживает детское сиденье.

9.3.2 Чтобы освободить крепление ISOFIX, сожмите красную кнопку отсоединения с одной стороны, а затем с другой.

9.3.3 Вставьте фиксаторы ISOFIX обратно в корпус автокресла.

9. Инструкции по ежедневному уходу

9.1 Ежедневный уход

Чтобы в полной мере воспользоваться защитными функциями сиденья:

- В случае аварии со скоростью удара выше 10 км / ч возможно, что детское автокресло было повреждено, но повреждение может быть не сразу очевидным. В этом случае необходимо заменить детское сиденье. Пожалуйста, утилизируйте его должным образом.
- Регулярно проверяйте все важные детали на предмет повреждений. Убедитесь, что механические компоненты исключительно находятся в идеальном рабочем состоянии.
- Во избежание повреждения убедитесь, что детское автокресло не зажато между твердыми предметами (автомобильной дверью, рельсами сиденья и т. д.).
- Всегда проверяйте состояние детского автокресла, если оно было повреждено (например, если упало).
- Никогда не смачивайте и не смазывайте какие-либо части детского автокресла.
- Чтобы обеспечить безопасность ребенка, необходимо установить и использовать автокресло таким образом, как описано в этом руководстве.

Утилизация упаковки	Контейнер для картона
Чехол	Остаточные отходы, термическая утилизация
Пластиковые части	В соответствии с маркировкой в обозначенном контейнере
Металлические части	Остаточные отходы
Ремень	Контейнер для полиэстера
Пряжки & разъемы latch	Контейнер для металлов

10.2 Очистка

ВНИМАНИЕ! Обязательно используйте только оригинальные чехлы для замены, так как чехол автокресла является неотъемлемой частью детского удерживающего устройства, который играет важную роль в правильном функционировании системы. Запасные чехлы для сидений можно приобрести у вашего продавца.

ВНИМАНИЕ! Детское автокресло не может быть использовано без чехла.

- Чехол можно снять и промыть мягким моющим средством, используя программу деликатной стирки (30 ° C).
- Пластиковые детали можно вымыть в мыльной воде. Не используйте агрессивные моющие средства (например, растворитель).
- Ремни можно вымыть в теплой мыльной воде.

ВНИМАНИЕ! Никогда не снимайте защелки пряжки с ремня безопасности.

- Плечевые накладки ремней можно вымыть в теплой мыльной воде.



ручная стирка



не отбеливать



сухая
чистка



не сушить в
стиральной
машине



не
гладить