

ОКРАСКА МОДЕЛИ

THE MODEL PAINTING

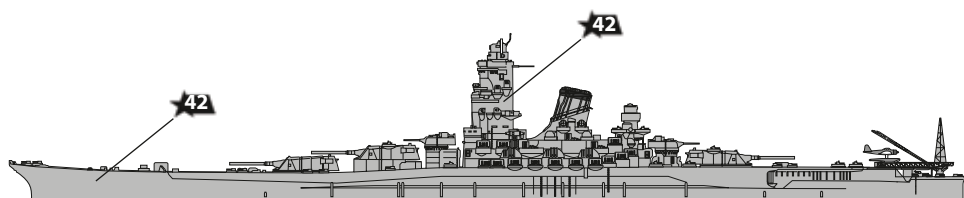
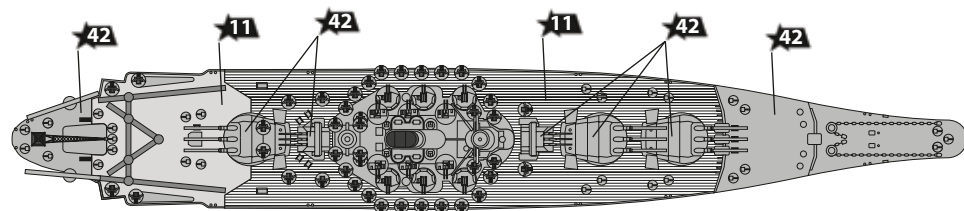
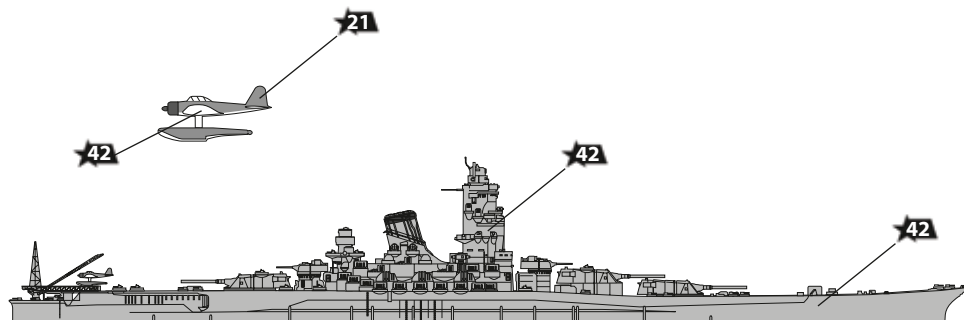
20 Номера красок / Paints numbers



Battleship Yamato, Imperial Japanese Navy, 1944

ЗВЕЗДА	Humbrol
11 песочный	63 sand
21 зелёный авиац. интерьер.	226 interior green
42 шаровый	79 blue grey

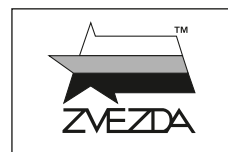
ИСПОЛЬЗУЕМЫЕ ЦВЕТА
THE COLORS USED



Любые модели и красочный каталог предприятия «ЗВЕЗДА» вы можете приобрести по почте, прислав заявку по адресу:

141730, Московская обл., г. Лобня, ул. Промышленная, д.2, ООО «ЗВЕЗДА»

www.zvezda.org.ru



№ 9200



ЯПОНСКИЙ ЛИНКОР ЯМАТО



BATTLESHIP YAMATO

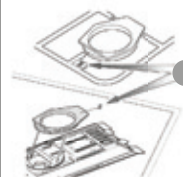
МАСШТАБ
SCALE 1:1200

СДЕЛАНО В РОССИИ
MADE IN RUSSIA



СБОРКА МОДЕЛИ

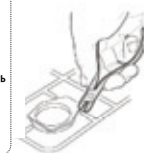
Строго следуйте инструкции по сборке • Для сборки потребуется клей • Будьте осторожны с мелкими деталями



1

Прежде, чем отрезать деталь от литниковой рамки, сверьте её номер с инструкцией.
Compare the number of part with instruction before you cut off the part from the sprue frame.

ВАЖНО!
Чтобы не запутаться в нумерации, отрезайте детали от литника только непосредственно перед самой установкой на модель.
Cut off parts one by one, remember the part numbers
IMPORTANT!



2

С помощью кусачек отделяйте деталь от рамки.
Separate the parts from frame with the help of nippers.

ВАЖНО!
Не «откусывайте» литник вплотную к детали - отступите примерно на 1 мм.
Do not cut off the part too tight. Recede on 1 mm.
IMPORTANT!



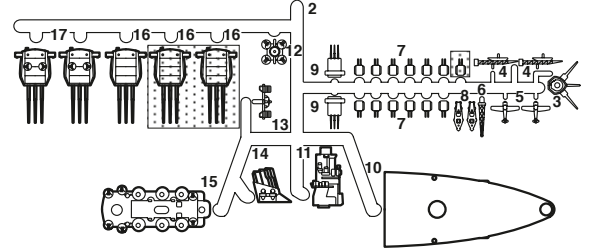
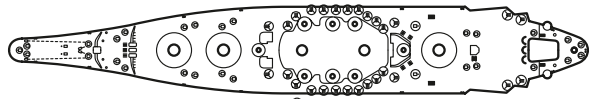
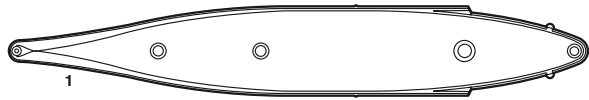
3

Зачистите оставшийся срез острым ножом
Remove the remaining plastic with sharp knife

ВАЖНО!
Будьте осторожны при работе с острым инструментом
Be careful when using sharp tools
IMPORTANT!

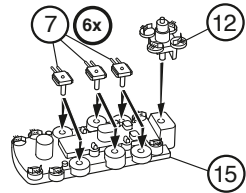
Follow strictly the assembling instruction • Use glue for assembling • Be careful with small parts

MODEL ASSEMBLY

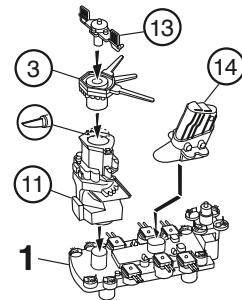


Parts not used
Неиспользованные детали

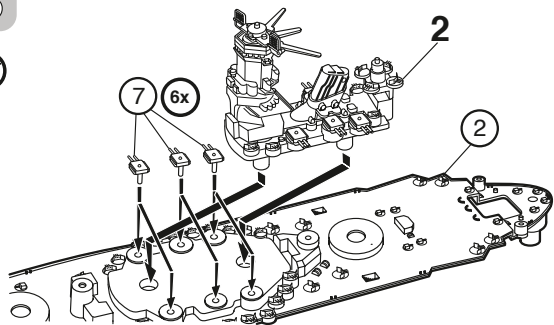
1



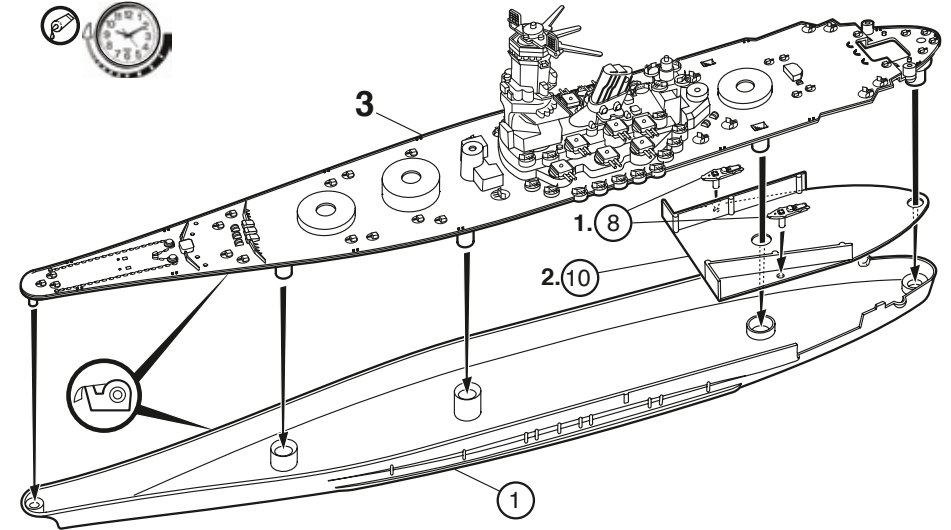
2



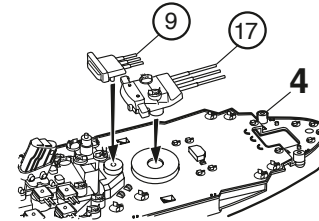
3



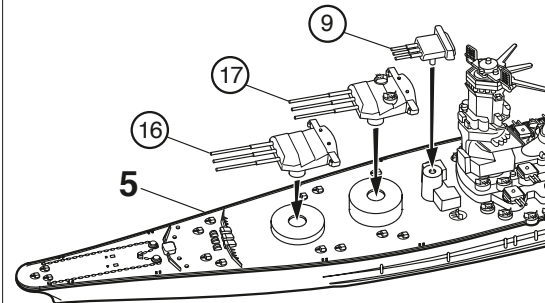
4



5



6



7

