

Удобно работать на кухне. Застелите стол бумагой. Арт. 40518X

Не используйте пластиковую форму из набора в микроволновой печи и в водяной бане!

### Как растопить мыло



1-2 минуты

вода не более 90°C!

#### Вариант 1

Растопить кусочки мыла на водяной бане с помощью двух кастрюль.



20-30 секунд

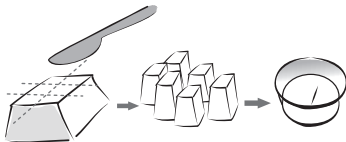
#### Вариант 2

Растопить кусочки мыла в микроволновой печи, используя посуду для СВЧ-печей.

Расплавленная мыльная масса не должна превышать 70°C!

## 1 Белый слой

Разрезать белую мыльную основу на маленькие кусочки, растопить ее удобным способом.

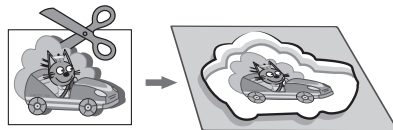


После растопления мыльной основы рекомендуем подождать 1 - 2 минуты и залить мыльный раствор в форму, дать застыть (15 мин.).



15 минут

## 2 Рисунок

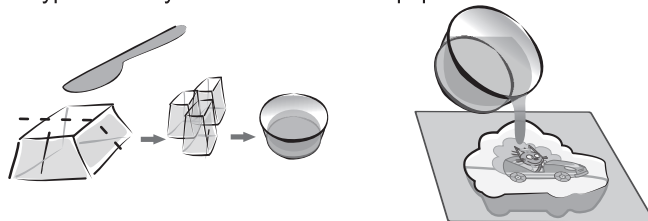


Вырезать рисунок по контуру, положить его на застывший мыльный слой **изображением вверх**.

Перед использованием прозрачной мыльной основы вымойте горячей водой посуду, которую вы используете для растопки мыла и вытрите ее насухо.

## 3 Прозрачный слой

Разрезать кусок прозрачной мыльной основы на маленькие кусочки, растопить удобным способом. Залить раствор в форму поверх картинке, подождать полного застывания (15 мин.). Аккуратно вынуть готовое мыло из формы.

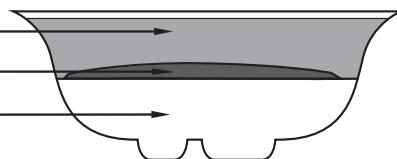


### Порядок действий:

3 прозрачный слой

2 рисунок

1 белый слой



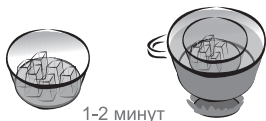
Будьте осторожны при работе с микроволновой печью и плитой. Работайте в прихватках. При случайном попадании компонентов в рот или глаза, незамедлительно промойте их водой. Точно следуйте указаниям инструкции. Формочки из набора не предназначены для растапливания мыла. Используйте посуду, предназначенную для СВЧ печи или для нагревания!

Арт. 40518X

Ас үйде жұмыс істеу ыңғайлы болады. Үстелге қағаз төсеңіз.

Жинақтың ішіндегі пластик қалыпты микротолқынды пеште және су моншасында пайдаланбаңыз!

### Сабынды қалай еріту



су 90°C артық емес!

**1-нұсқа**  
Екі кәстрөлдің көмегімен су моншасында сабынның кесекшелерін еріту.

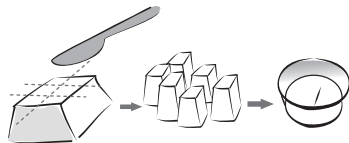


**2-нұсқа**  
АЖЖ-пештеріне арналған ыдысты қолдана отырып, микротолқынды пеште сабынның кесекшелерін еріту.

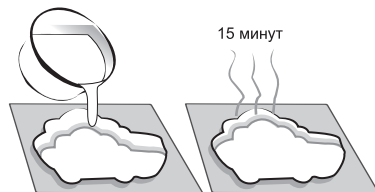
Балқытылған сабын қоймалжыңы 70°C аспауы тиіс!

### ① Ақ қабат

Сабын негізін кішкене кесекшелерге кесу.



Сабын негізін еріткеннен кейін 1 - 2 минут күте тұруды ұсынамыз және сабын ерітіндісін қалыпқа құйып, қатқанша күту керек (15 мин).



### ② Сурет



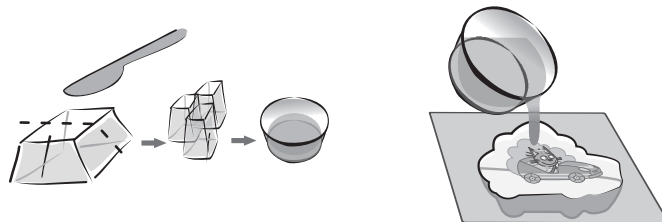
Суретті контуры бойынша қиып алып, оны қатып қалған ақ қабатқа **суретін жоғары қаратып қойыңыз.**

**Мөлдір сабын негізді пайдаланбас бұрын сабынды ерітуге қолданатын ыдысты ыстық сумен жуып, оны құрғатып сүртіңіз.**

### ③ Мөлдір қабат

Сабын негізін кішкене кесекшелерге кесу. Сабынды суреттің үстінен қалыпқа құйып, қатқанша күту керек (15 мин.).

Дайын сабынды қалыптан ақырын алып шығу.

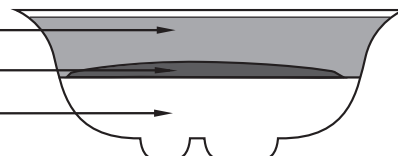


### Порядок действий:

③ мөлдір қабат

② сурет

① ақ қабат



Микротолқынды пешпен және пешпен жұмыс істегенде абай болыңыз. Қолғаптарда жұмыс жасаңыз. Компоненттер кездейсоқ ауызға немесе көзге тиген кезде, оларды дереу сумен шайыңыз. Нұсқауларды дәл орындаңыз. Жиынтықтағы қалыптар сабынды ерітуге арналмаған. Микротолқынды пешке немесе жылытуға арналған ыдыстарды қолданыңыз!