







Baby Bear

Projector Plush Puzazzo proiettore Ourson projecteur Игрушка-проектор Peluşy Projektör

0 m+



ARTISANA GROUP registration details and barcode area.



100% Light & soft Morbido e leggero



Baby Bear

Projector Plush Puzazzo proiettore Ourson projecteur Kuscheltier mit Projektor Peluche Projector Ursinho Boa Noite



30 minutes of Classic from Bach & Beethoven, Jazz, Soft Rock, Modern, New Age, Nature Sounds



100% Light & soft Morbido e leggero

30 minutes of Classic from Bach & Beethoven, Jazz, Soft Rock, Modern, New Age, Nature Sounds



100% Light & soft Morbido e leggero

30 minutes of Classic from Bach & Beethoven, Jazz, Soft Rock, Modern, New Age, Nature Sounds



100% Light & soft Morbido e leggero

30 minutes of Classic from Bach & Beethoven, Jazz, Soft Rock, Modern, New Age, Nature Sounds



100% Light & soft Morbido e leggero

30 minutes of Classic from Bach & Beethoven, Jazz, Soft Rock, Modern, New Age, Nature Sounds



30 minutes of Classic from Bach & Beethoven, Jazz, Soft Rock, Modern, New Age, Nature Sounds

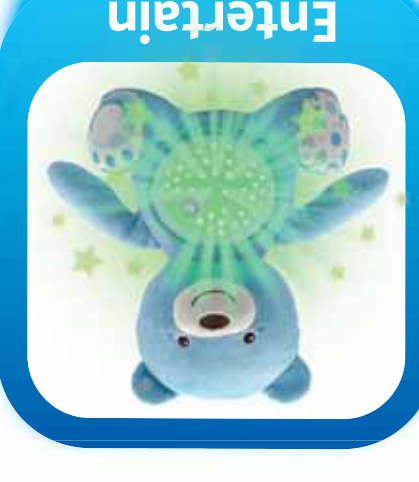
1. Press the button to turn the projector on. The bear's belly will glow and the lights will start to project.



2. Press the button to turn the projector off. The bear's belly will stop glowing and the lights will stop projecting.



3. Press the button to turn the projector on. The bear's belly will glow and the lights will start to project.



Technical specifications and safety warnings in multiple languages.

CE mark, recycling symbols, and contact information for Chicco.

## СЕРТИФИКАТ СООТВЕТСТВИЯ



№ ТС RU C-IT.AB93.B.00451

Серия RU № 0577156

**ОРГАН ПО СЕРТИФИКАЦИИ** продукции Общества с ограниченной ответственностью «Сертификационный центр в области машиностроения». Место нахождения и адрес места осуществления деятельности: 119119, Россия, город Москва, Ленинский проспект, дом 42, корпус 1-2-3. Телефон: +74991368258.  
Адрес электронной почты: info@cs-mashstroy.ru. Аттестат аккредитации регистрационный № RA.RU.10AB93 выдан 13.01.2017 года.

**ЗАЯВИТЕЛЬ** Общество с ограниченной ответственностью «Артсана Рус». Место нахождения: 119119, Россия, город Москва, Ленинский проспект, дом 42, корпус 5. Адрес места осуществления деятельности: 125009, Россия, город Москва, Дегтярный переулок, дом 4, строение 1. Основной государственный регистрационный номер: 1057747677756. Телефон: +74956623027. Адрес электронной почты: Ru.logistic@artsana.com

**ИЗГОТОВИТЕЛЬ** «Artsana S.p.A.». Место нахождения и адрес места осуществления деятельности по изготовлению продукции: Via Saldarini Catelli 1, 22070 Grandate, Como, Италия. Филиалы завода-изготовителя: согласно приложению на одном листе, бланк № 0381884.

**ПРОДУКЦИЯ** Игрушки для детей до трех лет из металла, полимерных, текстильных материалов, в том числе несущие на себе массу тела ребенка предназначенные и не предназначенные для езды, в том числе мягконабивные, с набивкой из полиэфирного волокна, в том числе надувные, без механизмов, механические (заводной, инерционный механизмы), электротехнические, электромеханические, с питанием от химических источников тока (батарейки), в том числе со звуковыми и световыми эффектами, на радиоуправлении, в наборах и отдельными предметами, торговой марки «СНИССО», полное наименование продукции, согласно приложению на одном листе, бланк № 0381885. Серийный выпуск.

**КОД ТН ВЭД ТС** Согласно приложению на одном листе, бланк № 0381885.

**СООТВЕТСТВУЕТ ТРЕБОВАНИЯМ ТЕХНИЧЕСКОГО РЕГЛАМЕНТА ТАМОЖЕННОГО СОЮЗА** ТР ТС 008/2011 «О БЕЗОПАСНОСТИ ИГРУШЕК».

**СЕРТИФИКАТ ВЫДАН НА ОСНОВАНИИ** протокола испытаний № 00235-12/2017-06 от 26.06.2017 года, Испытательной лаборатории (центра) продукции народного потребления «Отдел 101» Общества с ограниченной ответственностью «Межрегиональный центр исследований и испытаний», регистрационный номер аттестата аккредитации № RA.RU.21AO47. Сертификата соответствия системы менеджмента качества изготовителя требованиям ГОСТ Р ИСО 9001-2015 (ISO 9001:2015) регистрационный № ST.RU.02.A000682 дата выдачи 09.02.2017 года, выданного Органом по сертификации систем менеджмента качества Общества с ограниченной ответственностью «Сертификационные системы», регистрационный номер аттестата аккредитации № ST.RU.02. Документы, предоставленные заявителем в качестве доказательства соответствия продукции требованиям технического регламента: документ, по которому изготовлена игрушка (технологические инструкции); цветное изображение типовых образцов игрушек; копии технических описаний типовых образцов игрушек; сведения о сырье, материалах и комплектующих изделиях, информация об их изготовителях и импортерах; перечень стандартов, требованиям которых должны соответствовать игрушки из Перечня стандартов, указанных в подпункте 1.2 статьи 5 настоящего технического регламента Таможенного союза (ГОСТ 25779-90 «Игрушки. Общие требования безопасности и методы контроля». ГОСТ Р 51557-99 «Игрушки электрические. Требования безопасности»).  
Схема сертификации 2с.

**ДОПОЛНИТЕЛЬНАЯ ИНФОРМАЦИЯ** ГОСТ 25779-90 «Игрушки. Общие требования безопасности и методы контроля». ГОСТ Р 51557-99 «Игрушки электрические. Требования безопасности». Условия и сроки хранения, сроки службы (годности) указаны в прилагаемой к продукции эксплуатационной документации, на этикетке или на упаковке (картонная коробка).

**СРОК ДЕЙСТВИЯ** С 26.06.2017 ПО 25.06.2020 **ВКЛЮЧИТЕЛЬНО**

Руководитель (уполномоченное лицо) органа по сертификации

*Дегтярев Алексей Серафимович*  
(подпись)

Дегтярев Алексей Серафимович  
(инициалы, фамилия)

Эксперт (эксперт-аудитор) (эксперты (эксперты-аудиторы))

*Гром Татьяна Геннадьевна*  
(подпись)

Гром Татьяна Геннадьевна  
(инициалы, фамилия)

## ПРИЛОЖЕНИЕ

Лист № 1

К СЕРТИФИКАТУ СООТВЕТСТВИЯ № ТС

RU C-IT.AB93.B.00451

Серия RU № 0381884

Перечень предприятий-изготовителей продукции, на которую распространяется действие сертификата соответствия

| Полное наименование предприятия-изготовителя      | Адрес (место нахождения)  |
|---|---|
| «Global Treasure Industries Limited»              | Место нахождения и адрес места осуществления деятельности по изготовлению продукции: Room 8, 5/F, block 2, Nan Fung Ind. City, No.18 Tin Hau Rd, HK Tuen Mun, N.T., Гонконг     |
| «Root Land Plastic & Electronic Products Co.Ltd.» | Место нахождения и адрес места осуществления деятельности по изготовлению продукции: Bai Yun Keng Industrial Area, Danshui Town of Hui Yang City, Китай;                        |
| «Tri-Uni Metal Plastic Toy Mfy»                   | Место нахождения и адрес места осуществления деятельности по изготовлению продукции: Guan Jing Tou Industrial District., Fenggang Town, Dongguan, Guangdong, Китай.             |
| «Plastic Legno Romania SRL»                       | Место нахождения и адрес места осуществления деятельности по изготовлению продукции: Street Industriilor, nr 4-5, Sat Olteni, comuna Clinceni, jud Ilfov, Румыния.              |
| «Dream Plast India PVT LTD»                       | Место нахождения и адрес места осуществления деятельности по изготовлению продукции: GAT No147 Mahalunge Chakan, Talegaon Road Chakan Pune, 410501, Chakan, Maharashtra, Индия. |



Руководитель (уполномоченное  
лицо) органа по сертификации

Эксперт (эксперт-аудитор)  
(эксперты (эксперты-аудиторы))

*Алексей Серафимович*  
(подпись)  
*Татьяна Геннадьевна*  
(подпись)

Дегтярев Алексей Серафимович

(инициалы, фамилия)

Гром Татьяна Геннадьевна

(инициалы, фамилия)

## ПРИЛОЖЕНИЕ

Лист № 2

К СЕРТИФИКАТУ СООТВЕТСТВИЯ № ТС

RU C-IT.AB93.B.00451

Серия RU № 0381885

Перечень продукции, на которую распространяется действие сертификата соответствия

| Код ТН ВЭД ТС                   | Наименование, типы, марки, модели однородной продукции, составные части изделия или комплекса  | Обозначение документации, по которой выпускается продукция |
|---------------------------------|--|--|
|                                 | Игрушки для детей до трех лет из металла, полимерных, текстильных материалов, в том числе несущие на себе массу тела ребенка предназначенные и не предназначенные для езды, в том числе мягконабивные, с набивкой из полиэфирного волокна, в том числе надувные, без механизмов, механические (заводной, инерционные механизмы), электротехнические, электромеханические, с питанием от химических источников тока (батарейки), в том числе со звуковыми и световыми эффектами, на радиоуправлении, в наборах и отдельными предметами, торговой марки «СНССО»; |  |
| 9503 00 100 9                   | каталки, самокаты, самокаты типа «беговел», велосипеды, игровые развивающие центры на колесах;   |  |
| 9503 00 210 0,<br>9503 00 290 0 | куклы, в том числе с аксессуарами (одежда, мебель, галантерея, обувь, предметы обихода и быта);  |  |
| 9503 00 350 0,<br>9503 00 390 0 | наборы конструкторские, конструкторы;  |  |
| 9503 00 210 0<br>9503 00 410 0  | игрушки набивные, в том числе изображающие людей, животных, флору, фауну, фигурки различных формы, цифры, сказочных и вымышленных персонажей, предметы обихода и быта; подвески для детской колясок/кроваток, изображающие животных и других сказочных существ; мягконабивная игровая панель; мягконабивные игровые коврики;   |  |
| 9503 00 490 0                   | игрушки, изображающие животных, сказочных персонажей и других существ (кроме людей), трансформеры;   |  |
| 9503 00 550 0                   | инструменты и устройства музыкальные игрушечные, без питания от сети;  |  |
| 9503 00 690 0                   | головоломки, пазлы;  |  |
| 9503 00 750 0                   | игрушки, изображающие транспорт: вертолёты, самолёты, паровозы, машины, турбомашин, мотоциклы, турбомотоциклы, гоночные трассы;  |  |
| 9503 00 700 0<br>9503 00 950 0  | мини-модели, погремушки, каталки, игрушечные развивающие центры, игровые панели, игровые коврики, подвески, мобили на кроватку/коляску, подвески-ночники, проекторы, «говорящие игрушки», марионетки, игрушки для ванной, в виде животных, сказочных персонажей, фигурок; развивающие игрушки: пирамидки, сортеры, волчки, формочки, фигурки в виде различных форм, сказочных персонажей и других существ, игрушки, изображающие технику, приборы, домашние инструменты, кухонные принадлежности.  |  |



Руководитель (уполномоченное  
лицо) органа по сертификации

Эксперт (эксперт-аудитор)  
(эксперты (эксперты-аудиторы))

*(Handwritten signature)*  
(подпись)

*(Handwritten signature)*  
(подпись)

Дегтярев Алексей Серафимович

(инициалы, фамилия)

Гром Татьяна Геннадьевна

(инициалы, фамилия)