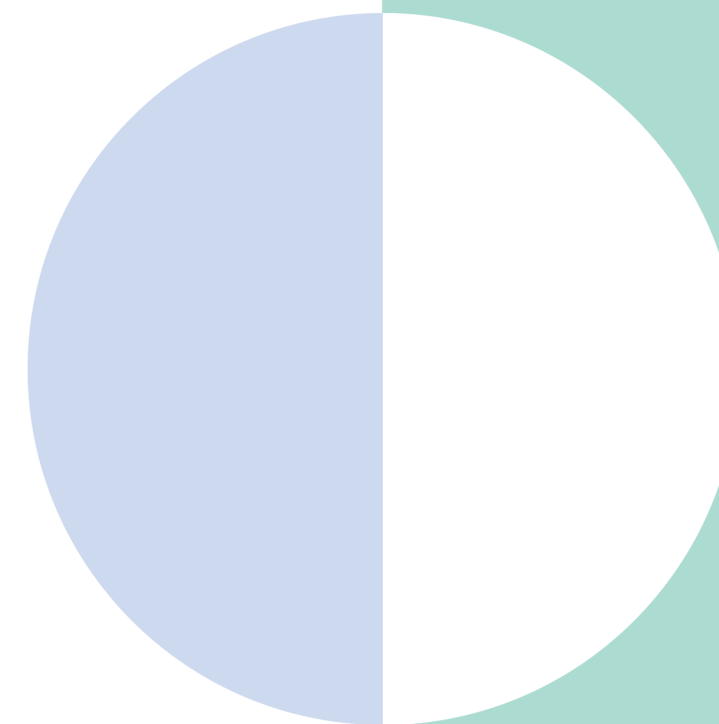




**Робот-пес**

**Один на миллион**



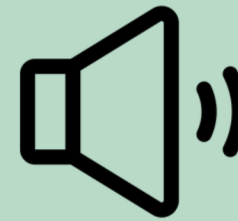
# DOG-E ТВОЙ НОВЫЙ ЛУЧШИЙ ДРУГ

Благодаря уникальному сочетанию цветов и форм (более 1 млн.) твой **DOG-E** не будет похож ни на кого\*

\*После включения ты сможешь кастомизировать цвета лап, глаз, сердца, хвоста и лай. Форма глаз, цвет ушей и бирка случайны и не подлежат изменению.



MINTIO  
**DOG****E**



**200 + звуков и реакций**



**Общаюсь с помощью хвоста**

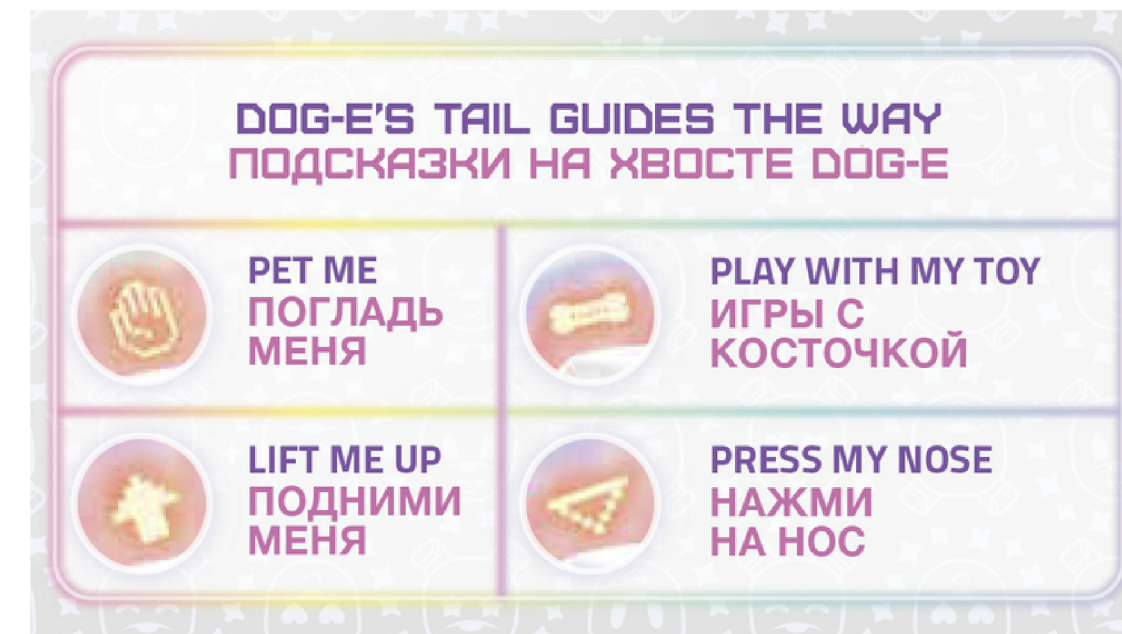
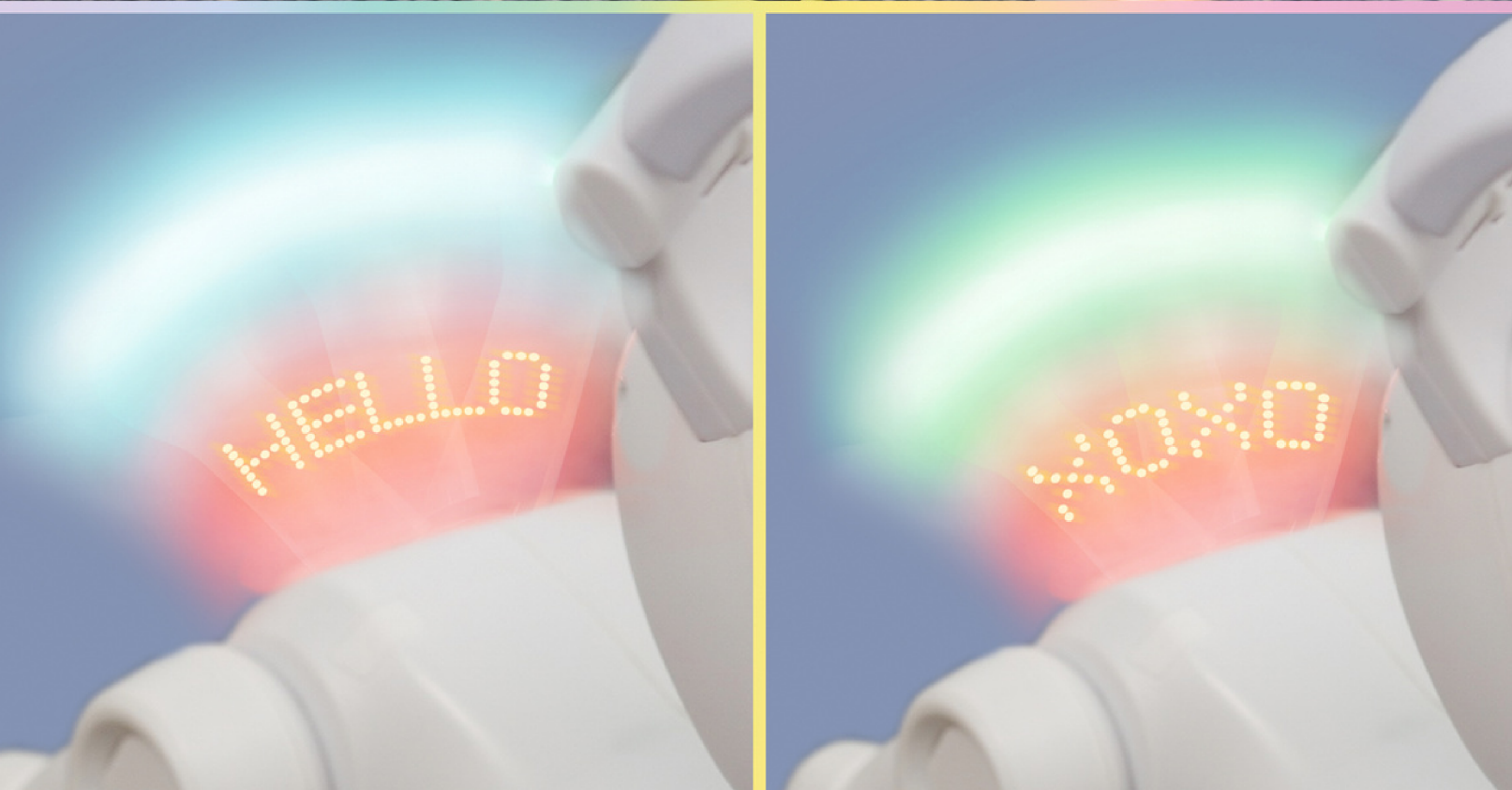
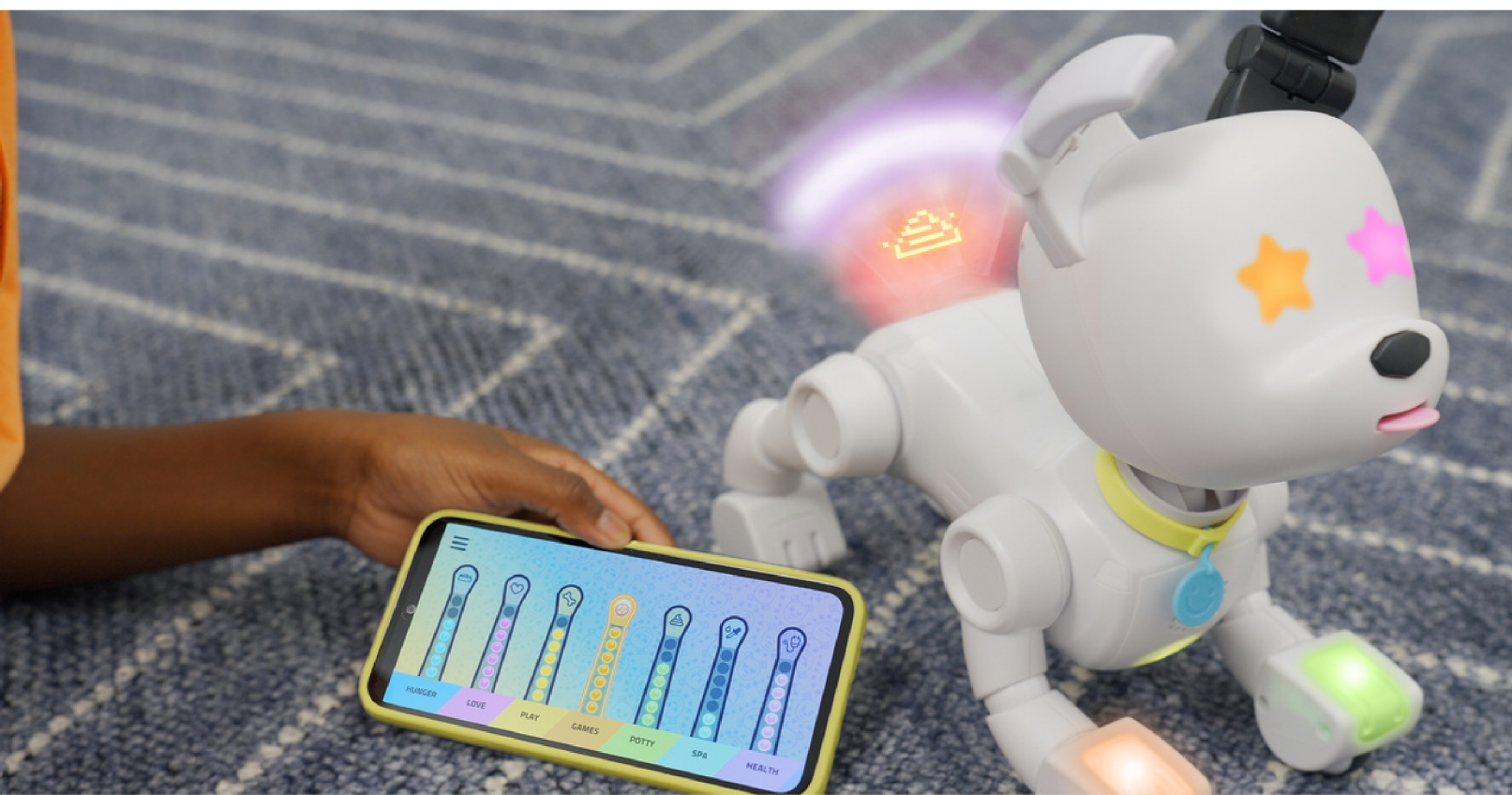


**Реагирую на прикосновения  
и звуки**



**Играю с косточкой**





# ХВОСТ

1. **DOG-E** общается с вами с помощью хвоста.
2. **DOG-E** сообщит о своем низком уровне заряда через иконки на хвосте.
3. Через приложение можно написать сообщение на хвостике **DOG-E** и отправить собаку с посланием получателю.
4. Если **DOG-E** захочет поесть или поиграть и т.д., он сообщит об этом через хвост.
5. **DOG-E** может попросить вас погладить его или поднять, так же через сообщения на хвосте.





**1**  
Cut strap on ears.  
Перережьте крепление на ушах



**2**  
Turn Switch to On.  
Переключите тумблер в положение "ON"

**MINT YOUR DOG-E**  
Reveal a unique combination of colorful lights, sounds and personality traits.

**НАСТРОЙТЕ СВОЕГО DOG-E**  
Раскройте для себя уникальное сочетание цветов, звуков и особенностей характера.



**USING APP?**  
Follow instructions in your app to connect and mint your Dog-E  
**ПРИЛОЖЕНИЕ**  
Следуйте инструкциям в приложении, чтобы подключить и настроить Dog-e

**3**  
**MINT WITHOUT APP**  
Follow icons in my tail to reveal my colors!  
**НАСТРОЙКА БЕЗ ПРИЛОЖЕНИЯ**  
Следуйте указаниям на хвосте, чтобы узнать цвета!

**4**  
**PET HEAD**  
to reveal eye color.  
**ПОГЛАДЬТЕ ПО ГОЛОВЕ**  
Чтобы узнать цвет глаз.

**5**  
**PRESS NOSE**  
to reveal paw colors.  
**НАЖМИТЕ НА НОС**  
Чтобы узнать цвет лап.



**6**  
**PLAY WITH TOY**  
Connect magnetic toy to mouth to reveal tail color.  
**ИГРУШКА КОСТОЧКА**  
Поднесите магнитную косточку к мордочке, чтобы узнать цвет хвоста

**CAUTION:** Dog-E will run forward with toy.  
Place on floor to play.  
**Внимание:** Dog-E побежит навстречу игрушке. Поместите собаку на пол для игры.



**7**  
**TOUCH BOTH SIDES AND LIFT**  
to reveal bark and heart color.  
**ВОЗЬМИТЕ ЗА БОКА И ПОДНИМИТЕ**  
Чтобы узнать цвет сердца и звук лая.

**SCAN FOR MORE INFORMATION**  
ПРОСКАНИРУЙТЕ КОД ДЛЯ БОЛЬШЕЙ ИНФОРМАЦИИ



Full Instruction Manual  
Полная инструкция



How To Play Video  
Видео "Как играть"

**NOTE:** Dog-E's eye shapes, ear colors and ear position will vary. Collar, tag and bone colors will vary. Tag shapes will vary.  
**Заметка:** Форма глаз Dog-E, цвет ушей и их положение могут варьироваться. Цвет ошейника, бирки и кости может варьироваться. Форма бирки может варьироваться.

**DOG-E'S TAIL GUIDES THE WAY**  
ПОДСКАЗКИ НА ХВОСТЕ DOG-E

**PET ME**  
ПОГЛАДЬ МЕНЯ

**PLAY WITH MY TOY**  
ИГРЫ С КОСТОЧКОЙ

**LIFT ME UP**  
ПОДНИМИ МЕНЯ

**PRESS MY NOSE**  
НАЖМИ НА НОС



**CARE FOR DOG-E**

Dog-E's tail tells you what it needs! Watch the tail, then use the guide below to keep Dog-E happy.

**ЗАБОТА О DOG-E**

Хвост собачки подскажет, что она хочет. Следите за хвостом, затем удовлетворите потребности Dog-E с помощью инструкции ниже.

**WHAT DOES DOG-E WANT?**  
ПОТРЕБНОСТИ DOG-E



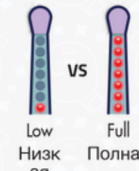
**PRESS NOSE TWICE**  
I show my name.  
**ДВАЖДЫ НАЖМИТЕ НА НОС**  
Я покажу свое имя



**CHECK MY NEEDS**  
Touch left or right side to switch needs.  
**УЗНАЙТЕ ЧТО Я ХОЧУ**  
Коснитесь правого или левого бока, чтобы узнать все мои потребности.



**FOLLOW THE TAIL**  
Icons in tail show needs.  
**СЛЕДИТЕ ЗА ХВОСТОМ**  
Иконка на хвосте оповещает о потребностях



**FEED**  
КОРМИТЬ



**PLAY WITH MY TOY**  
Pull to walk or play tug of war! Dog-E runs forward with its magnetic toy. Play on floor, so Dog-E doesn't fall.



**ИГРАЙТЕ С КОСТОЧКОЙ**  
Гуляйте с собакой или играйте с ней в "перетягивание каната". Играйте на полу, чтобы Dog-E не упал.



**HEALTH**  
When lights turn green and yellow, press nose or pet head to make Dog-E feel better.

**ЗДОРОВЬЕ**  
Если Dog-E начнет светиться зеленым или желтым цветом, нажмите на носик или погладьте питомца, чтобы ему полегало.



**LOVE**  
ЛЮБИТЬ



**PLAY GAMES**  
ИГРАТЬ



**SAVE MULTIPLE PROFILES**  
Dog-E can save up to 10 profiles, so you can mint multiple unique Dog-Es.

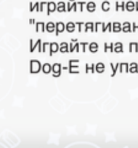
**СОХРАНЕНИЕ НЕСКОЛЬКИХ ПРОФАЙЛОВ**  
Dog-E может содержать до 10 профайлов. Вы можете создавать несколько уникальных собачек.



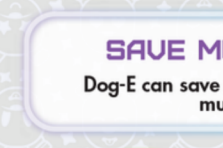
**PROFILE MENU**  
Press nose for 2 seconds.  
**МЕНЮ ПРОФАЙЛА**  
Нажмите на нос, удерживая 2 секунды



**MINT A NEW DOG-E**  
On all white lights, press nose.  
**СОЗДАЙТЕ НОВОГО DOG-E**  
Когда Dog-E начнет светиться белым цветом, нажмите на нос.



**CHANGE PROFILE**  
Touch left or right side to switch through saved profiles. Press nose to confirm.  
**СМЕНИТЕ ПРОФАЙЛ**  
Нажмите на правый или левый бок, чтобы сменить профайлы. Нажмите на нос для подтверждения.



**PLAY GAMES**  
Dog-E includes 6 different games you can play.

**ИГРАЙТЕ В ИГРЫ**  
Dog-E включает в себя 6 разных игр.



**GAME MENU**  
Press Dog-E's ear down to go to game menu.  
**ИГРОВОЕ МЕНЮ**  
Нажмите на ухо, чтобы попасть в меню



**CHANGE GAME**  
From Game menu, touch Dog-E's left or right side to switch through games. Press nose to confirm.  
**СМЕНА ИГРЫ**  
Нажимая на левый или правый бок переключайтесь между играми. Нажмите на нос для подтверждения



**GAMES ИГРЫ**

- FORTUNE TELLER**  
ХВОСТ С ПРЕДСКАЗАНИЯМИ
- CODE BREAKER**  
ВЗЛОМ КОДА
- ULTIMATE NOSE BOOP**  
ЖМИ НА НОС
- TURBO PET**  
ТУРБО ЛАСКА
- STAY OR GO**  
КРАСНЫЙ СВЕТ - ЗЕЛЕНЬ СВЕТ
- iBARK BACK**  
ЛАЙ В ОТВЕТ

See Instruction Manual for full gameplay descriptions. Более подробно об играх в полной инструкции







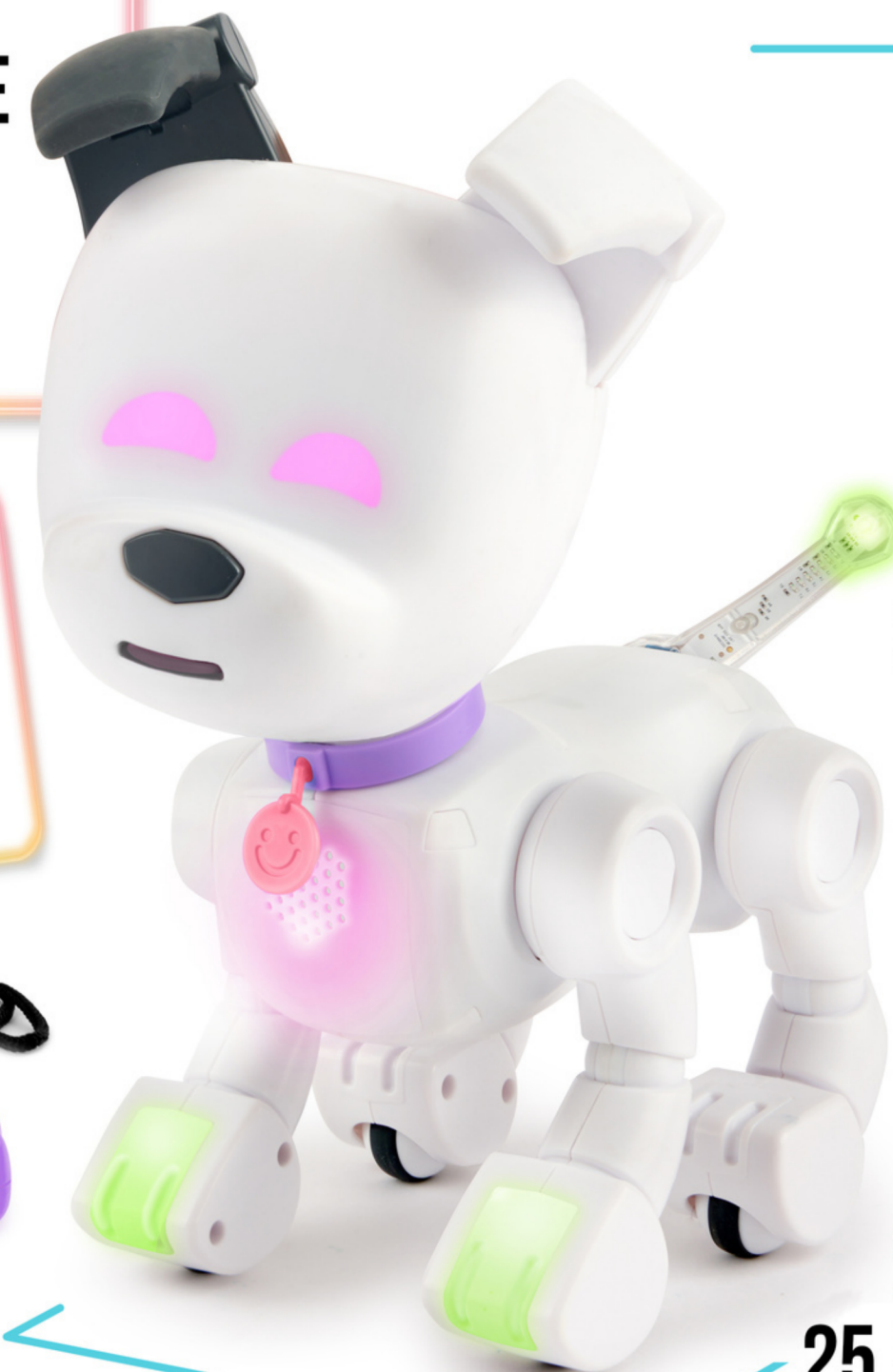
ПРИЛОЖЕНИЕ  
НА РУССКОМ ЯЗЫКЕ



GET IT ON  
Google Play

Download on the  
App Store

В УДОБНОЙ  
ПОДАРОЧНОЙ  
УПАКОВКЕ



25,5

13,5

25,5

**Спасибо!**

