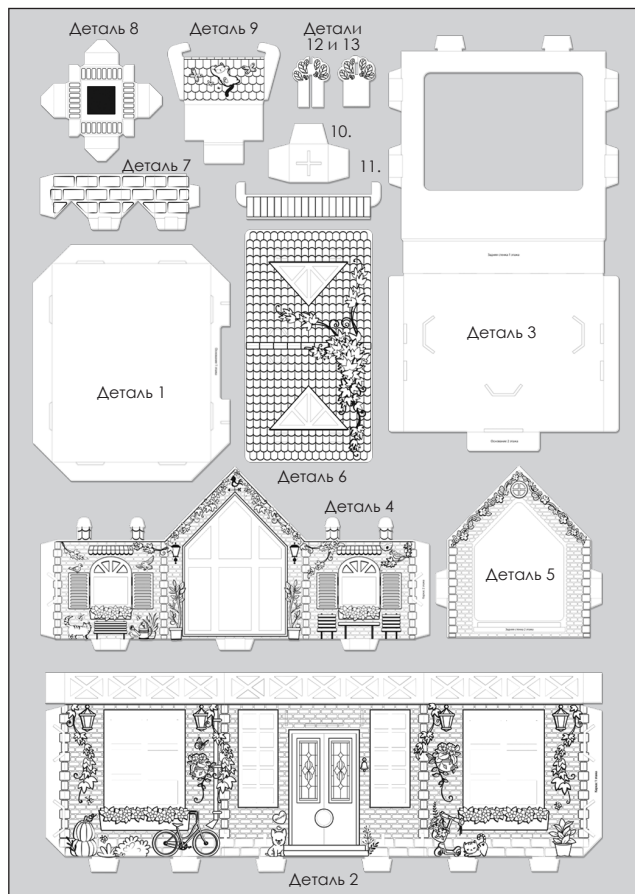


НАБОР ДЛЯ ТВОРЧЕСТВА

Летний домик

Собери,
раскрась,
играй!

В НАБОРЕ:

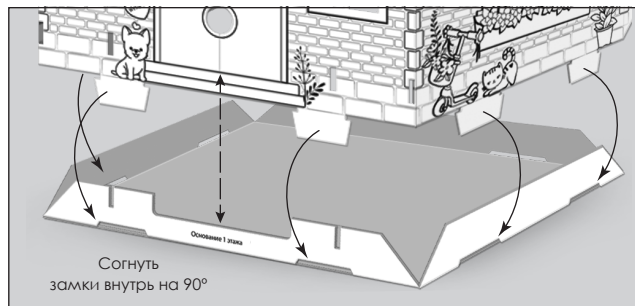
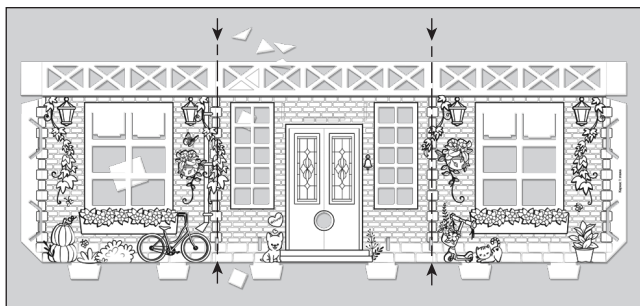


ИНСТРУКЦИЯ СБОРКИ:

1. Положите основание дома (деталь 1) белой стороной вниз, отогните все края вверх по линиям сгиба. Поверните деталь основания надписью к себе – там будет расположена входная дверь.

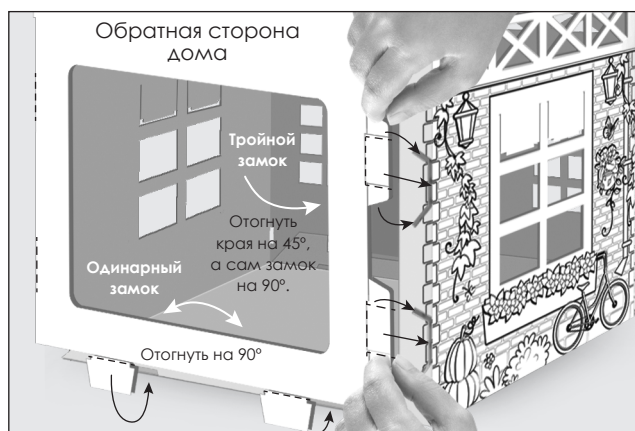
2. Выполните сгибы основной части 1-ого этажа (деталь 2) вдоль пунктирных линий на рисунке.

3. Соедините детали 1 и 2. Вставьте замки детали 2 в отверстия детали 1 с каждой стороны.



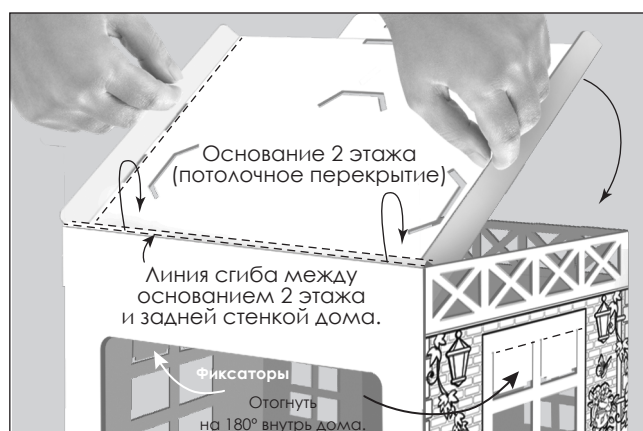
4. Поверните основание дома задней стороной к себе и отогните боковые клапаны детали 2 внутрь как показано на рисунке.

5. Вставьте каждый замок по краям задней стены (деталь 3) в боковые отверстия детали 2, сгибая края замков под форму отверстий.

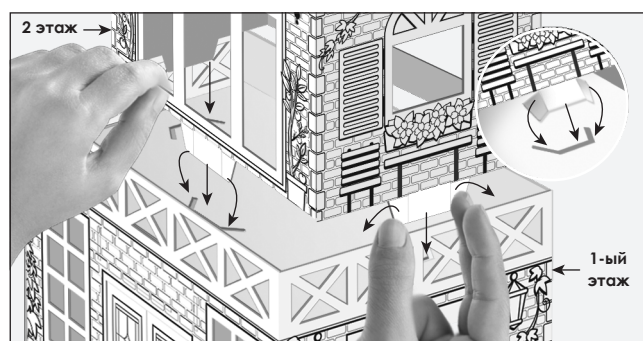


6. Отогните клапаны перекрытия детали 3 наружу и вставьте его между стен 1-ого этажа. Согните клапаны в верхней части окон 1-ого этажа внутрь и вставьте в отверстия перекрытия 2-ого этажа.

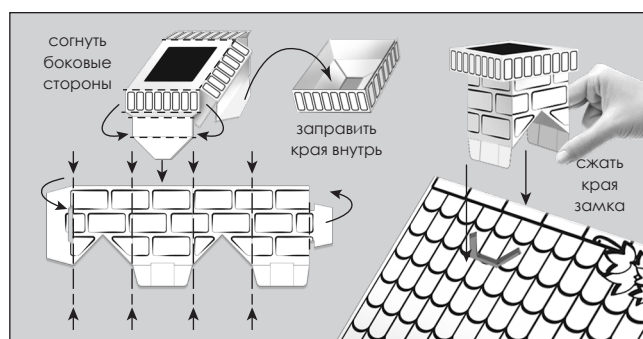
* Предварительно отогните по линии балкона.



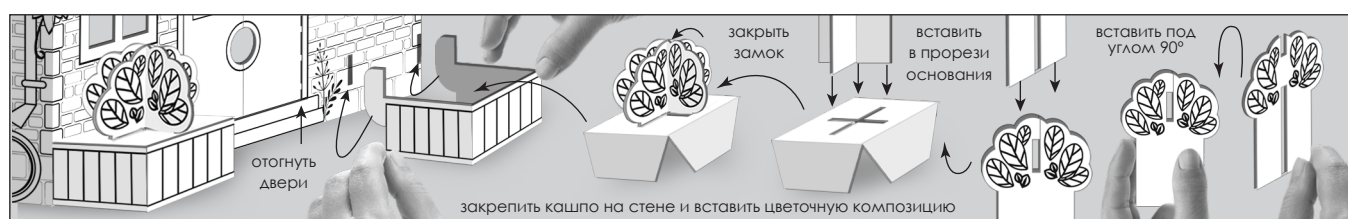
8. Вставьте детали 4 и 5 в основание 2-ого этажа, сгибая замки как показано на рисунке.



10. Выполните сгибы на деталях 7 и 8, соедините их вместе. Закрепите дымоход на крыше дома.



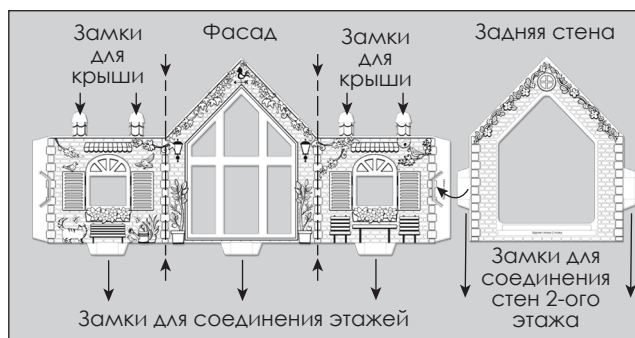
12. Согните деталь 10 и вставьте в нижние отверстия фронтальной стены дома. Согните деталь 11 как показано на рисунке и вставьте внутрь основания клумбы. В центре клумбы закрепите цветочную композицию, собранную из деталей 12 и 13. Повторите. Домик готов к раскрашиванию.



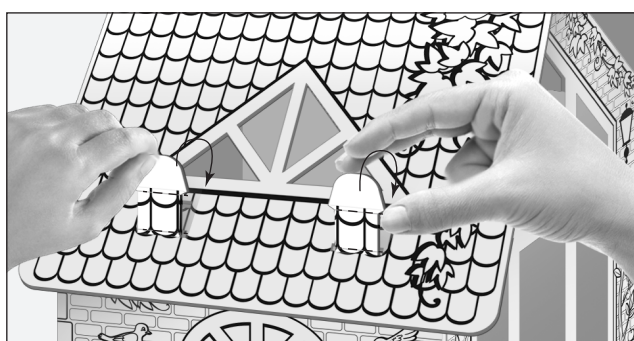
ПОЛЕЗНЫЕ СОВЕТЫ:

- ♥ Перед началом работы разложите на ровной горизонтальной поверхности и внимательно рассмотрите все детали дома. Для раскрашивания деталей рекомендуем использовать фломастеры или цветные карандаши (в набор не входят).
- ♥ Мелкие детали рекомендуем раскрасить до сборки.

7. Выполните сгибы по линиям основной части 2-ого этажа (деталь 4) и соедините её с задней стеной 2-ого этажа (деталь 5).



9. Согните крышу пополам (деталь 6) и закрепите каждую сторону с помощью замков.



11. Возьмите деталь 9. Выполните все сгибы и закрепите козырёк над входной дверью дома.

