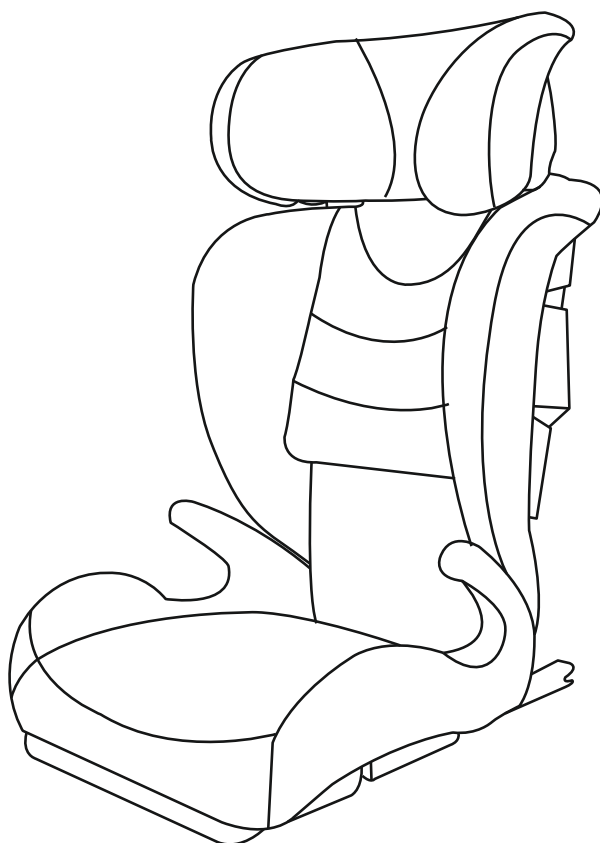


babyton™

ДЕТСКОЕ АВТОКРЕСЛО EXPLORER

артикул: КВН313

рост 100-150 см, возраст 4 до 12 лет

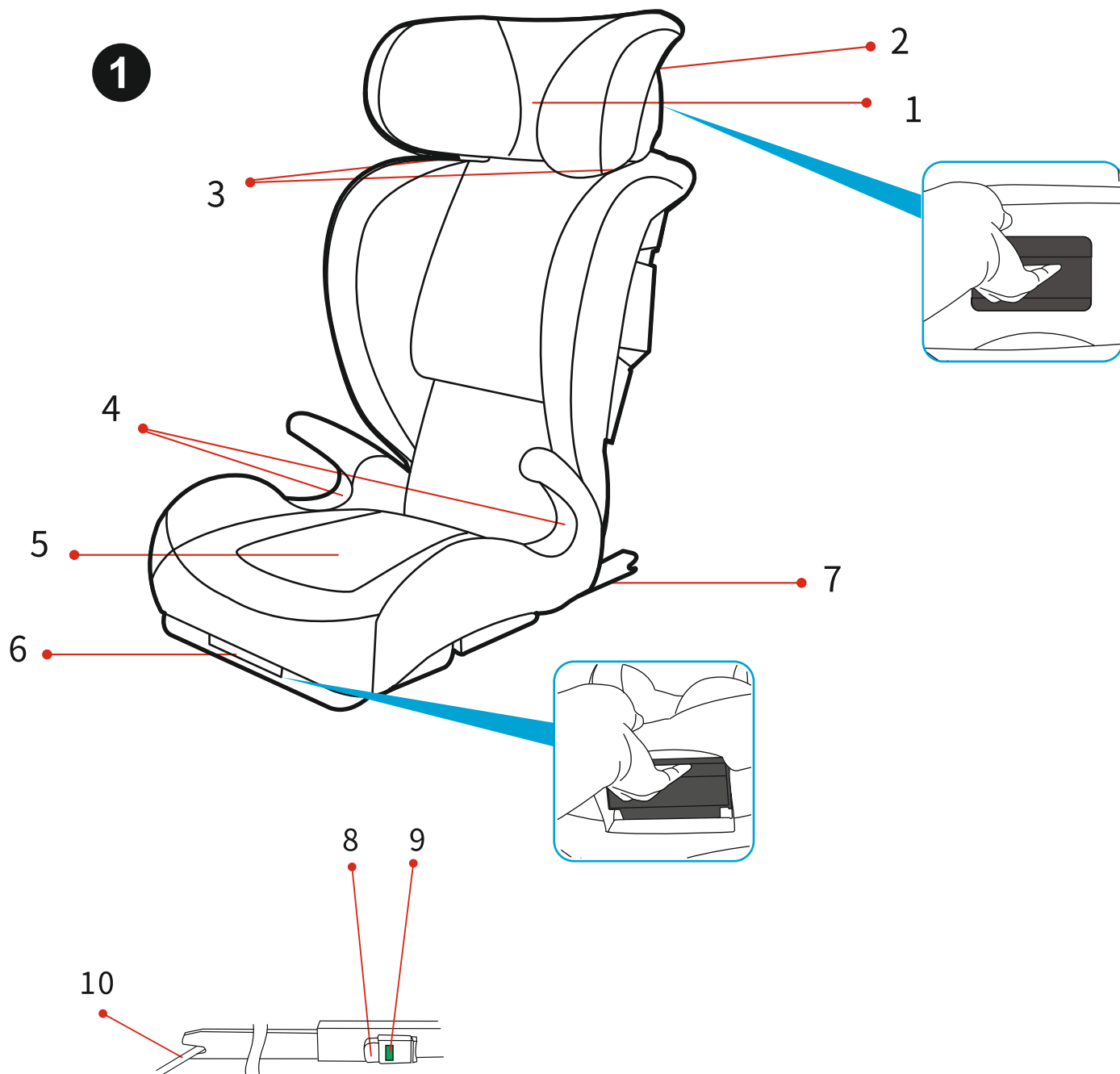


ISO/B2

РУКОВОДСТВО ПОЛЬЗОВАТЕЛЯ

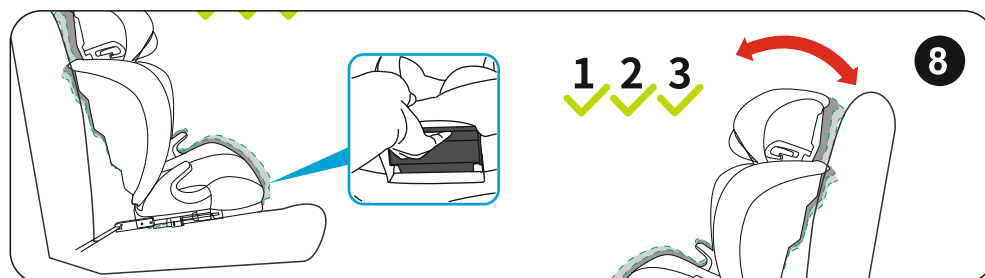
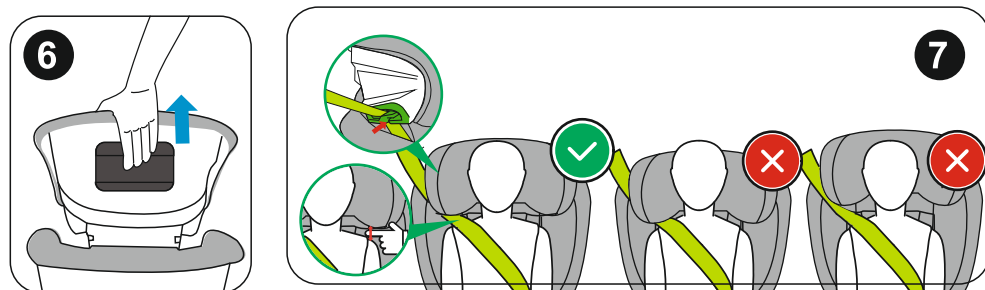
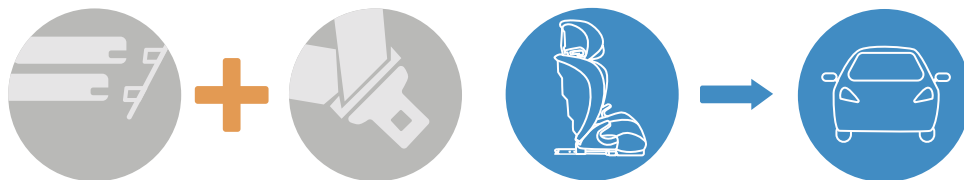
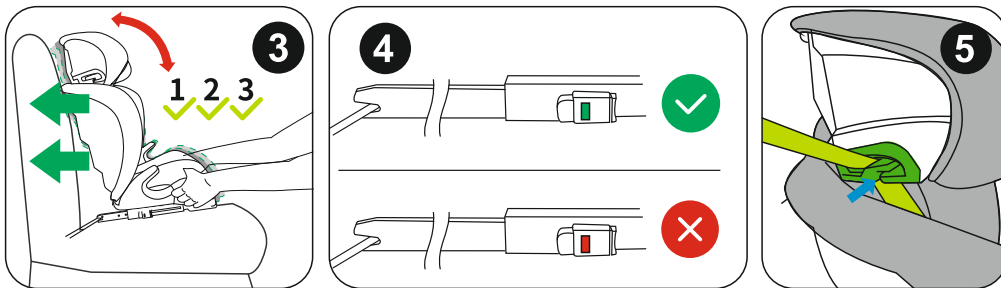
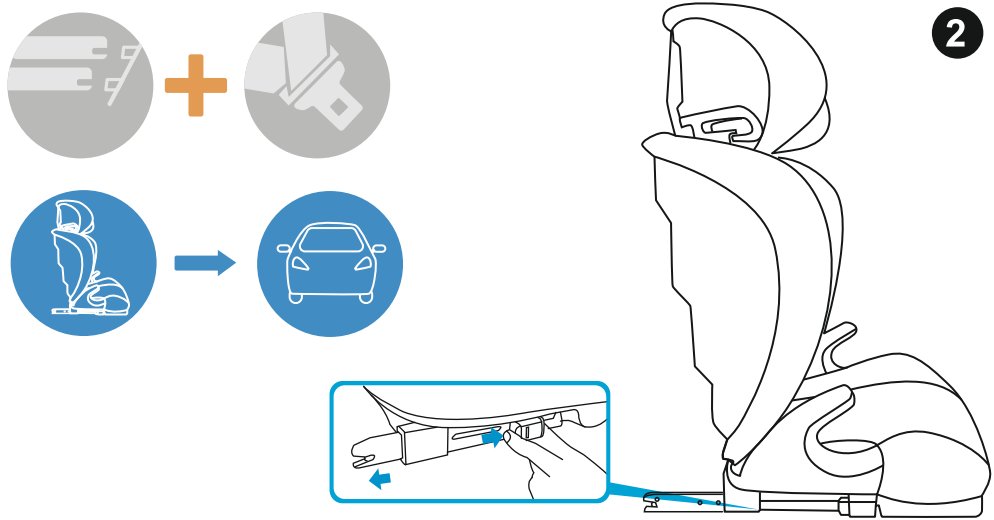
Срок службы 3 года с начала эксплуатации
Соответствует ТР ТС 018/2011
«О безопасности колесных транспортных средств»

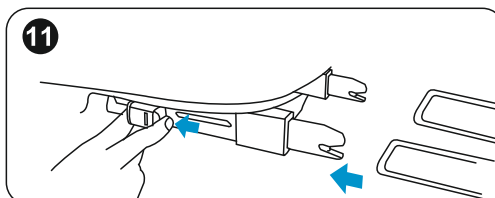
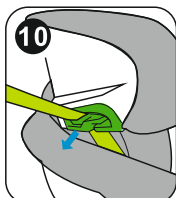
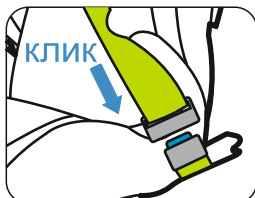
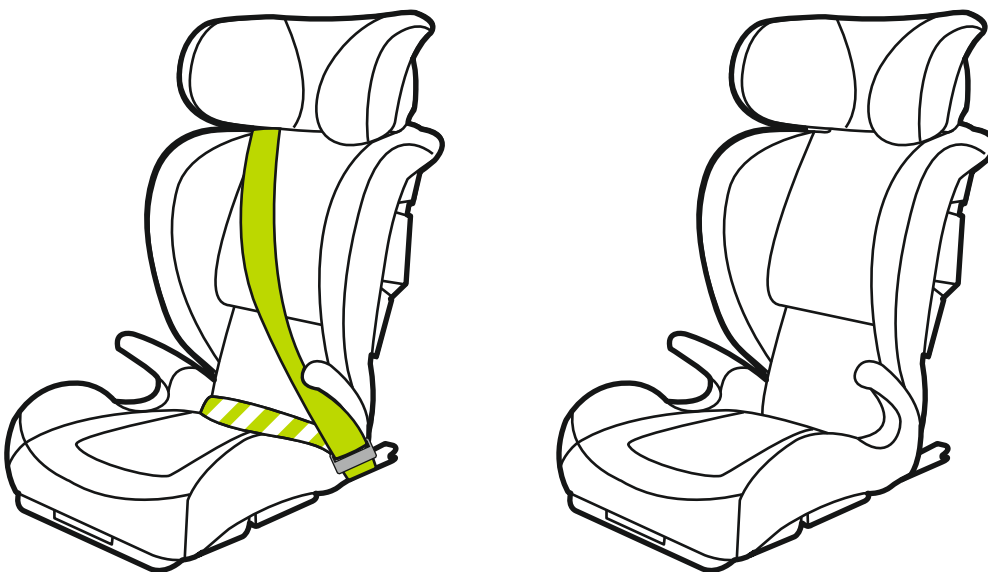
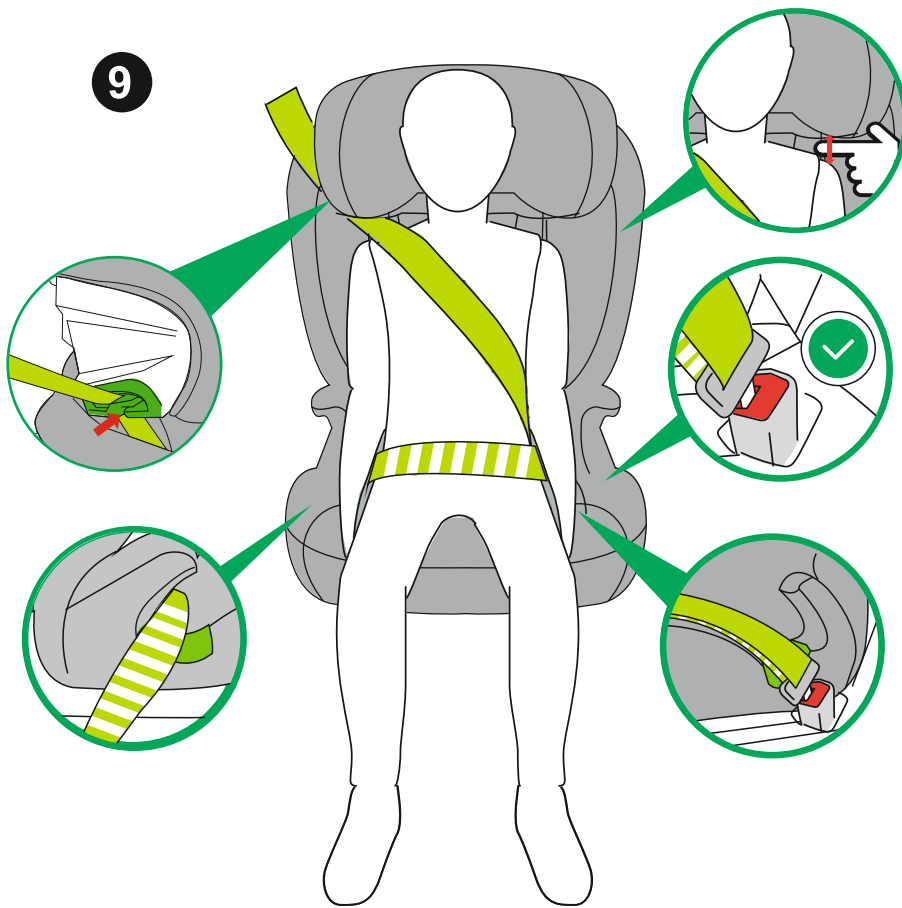
EAC



1. Регулируемый подголовник
2. Регулятор подголовника
3. Направляющая плечевого ремня
4. Направляющая поясного ремня
5. База
6. Откидная ручка
7. Крепления Isofix
8. Кнопка разблокировки Isofix
9. Индикатор Isofix
10. Крепление Isofix к транспортному средству

Способы установки:
используйте крепление ISOFIX + ремень или используйте только ремень





ПЕРЕД установкой автокресла следует прочитать данную инструкцию пользователя. Неправильная установка может подвергать опасности Вашего ребенка.

Примечание

Данное автокресло соответствующее стандарту i-Size, представляет собой усовершенствованное детское удерживающее устройство. Оно одобрено в соответствии с Правилами ООН № 129 для использования главным образом на сиденьях, соответствующих требованиям i-Size, согласно указаниям производителей транспортных средств в руководстве по эксплуатации транспортного средства. В случае если у Вас есть сомнения, обратитесь к производителю.

Внимание

Чтобы узнать о соответствующих положениях в автомобиле, прочитайте руководство по эксплуатации транспортного средства;

Жесткие элементы и пластиковые детали усовершенствованного детского удерживающего устройства должны быть расположены и установлены таким образом, чтобы во время эксплуатации транспортного средства их невозможно было зажать подвижным сиденьем или дверью транспортного средства;

Все ремни, удерживающие устройство в транспортном средстве, должны быть туго затянуты, все ремни, удерживающие ребенка, должны быть отрегулированы соответствующим образом для ребенка и не должны быть перекручены;

Убедитесь, что поясной ремень находится в нижнем положении, и что противоударный экран установлен надлежащим образом, чтобы таз был надежно закреплен;

Устройство следует заменить, если оно подверглось сильному воздействию во время аварии;

Существует опасность внесения каких-либо изменений или дополнений в устройство без одобрения уполномоченного органа, а также опасность несоблюдения инструкций по установке, предоставленных производителем детского удерживающего устройства;

Если автокресло не имеет защитного чехла, рекомендуется беречь автокресло от попадания солнечных лучей, иначе оно может обжечь кожу ребенка;

Детей нельзя оставлять в детском удерживающем устройстве с улучшенными характеристиками без присмотра;

Любой багаж или предметы, которые могут причинить травмы в случае аварии, должны быть надежно закреплены;

Усовершенствованное детское удерживающее устройство нельзя использовать без защитного чехла;

Чехол усовершенствованного удерживающего устройства нельзя заменять каким-либо другим, кроме рекомендованного производителем, поскольку чехол является неотъемлемой частью эффективности функционирования удерживающего устройства;

При использовании для детей с ростом от 135 до 150 см это автокресло может подходить не ко всем транспортным средствам;

Инструкцию необходимо сохранить для дальнейшего использования;

Установка

При установке автокресла на переднее сиденье транспортного средства убедитесь, что спинка сиденья автомобиля находится в вертикальном положении.

Используйте 3х-точечный ремень + крепление Isofix

1. Расположите автокресло внутри транспортного средства. Нажмите кнопки разблокировки системы ISOFIX и потяните крепление, чтобы разблокировать крепление ISOFIX. (рис. 2)

Крепление ISOFIX фиксируется только полностью в выдвинутом положении.

2. Защелкните крепление ISOFIX в точках крепления ISOFIX на сидении автомобиля (рис. 3).

Убедитесь, что все индикаторы ISOFIX горят ЗЕЛЕНЫМ цветом. (рис.4)

Придвиньте кресло как можно ближе к спинке автомобильного сиденья.

3. Вставьте плечевой ремень в направляющую ремня (рис. 5).

Убедитесь, что ремень не перекручен.

Используйте только трехточечный ремень

1. Если кресло нельзя использовать в сочетании с точками крепления ISOFIX на сиденье автомобиля, то крепление ISOFIX можно убрать во внутрь сиденья, а кресло можно использовать только в сочетании с трехточечным ремнем.

2. Расположите автокресло внутри транспортного средства. Вставьте плечевой ремень в направляющую ремня (рис. 5).

Убедитесь, что ремень не перекручен.

Размещение ребенка

1. Отрегулируйте подголовник до необходимой высоты, нажав на регулятор высоты (рис. 6).

Подголовник должен быть отрегулирован так, чтобы между подголовником и плечами ребенка оставалось место шириной в палец (рис. 7).

2. Кресло имеет два положения. Для полулежачего положения выдвиньте откидную рукоятку в нижней части базы, данное положение может быть доступно не для всех транспортных средств. Установите автокресло в необходимое положение перед тем, как пристегнуть ребенка ремнем безопасности транспортного средства. (рис. 8)

3. Расположите ремень безопасности транспортного средства перед ребенком и зафиксируйте ремень в пряжке. (рис. 9)

Снятие автокресла

1. Выньте плечевой ремень из направляющей ремня (рис. 10)
2. Нажмите кнопку разблокировки ISOFIX, чтобы освободить и отодвиньте назад крепление ISOFIX. (рис. 11)
3. Уберите автокресло из транспортного средства.

Снятие и надевание защитного чехла

- Будьте осторожны при снятии чехла, так как надевание чехла на место – это обратный процесс.
- Сначала снимите часть со спинки сиденья и наденьте ее в последнюю очередь.
- Инструкции по стирке см. на этикетке с внутренней стороны защитного чехла.

Гарантия

- Если в данном изделии будет выявлена неисправность в течение 24 месяцев после покупки в связи с материалами или производственным браком, за исключением защитных чехлов, Вы можете вернуть изделие продавцу.
- Гарантия действительна только в том случае, если Вы используете автокресло надлежащим образом и бережно. Обратитесь к продавцу, который примет решение относительно возврата изделия производителю для ремонта. По замене или возврату претензии не предъявляются. Срок действия гарантии не продлевается в связи с ремонтом.
- Гарантия аннулируется при отсутствии чека, когда дефекты вызваны неправильным или ненадлежащим использованием, когда дефекты вызваны использованием не по назначению.\

Импортер и уполномоченная организация по претензиям к изготовителю
от потребителя по качеству продукции ООО «ДМ»
Юр. адрес: РФ, 119415, г. Москва, проспект Вернадского, д.37, корпус 3