

FR Contenu: Puzzle rond de la mer • 6 animaux en bois de haute qualité
Un suggestif puzzle rond pour stimuler toucher et logique.

Comment jouer ?

Placez les pièces du puzzle de la mer sur le plateau de jeu. À ce stade, invitez l'enfant à recomposer le puzzle rond en lui laissant le temps de l'observer et de poser d'éventuelles questions : c'est un moment d'exploration important pour l'enfant.

Une fois le puzzle terminé, montrez à l'enfant les formes d'animaux en bois et laissez-le procéder à leur superposition dans les espaces appropriés, identifiables grâce aux images guidées en transparence.

À travers l'expérience tactile offerte par ce jeu, l'enfant exerce sa logique, sa dextérité et stimule son développement sensoriel.

ES Contenido: Puzle redondo del mar • 6 animales de madera de alta calidad
Un atractivo puzle redondo para ejercitar tacto y lógica.

¿Cómo se juega?

Colocamos sobre la superficie de juego las piezas del puzle del mar. Entonces, animamos al niño a montar el puzle redondo y le dejamos tiempo para observarlo y para permitirle hacer posibles preguntas: este es un momento de exploración importante para el pequeño.

Cuando el puzle esté montado, le enseñamos al niño los animales perfilados de madera y lo animamos a superponerlos en los huecos correspondientes, identificables con las imágenes-guía en transparencia.

A través de la experiencia táctil ofrecida por este juego, el niño ejercita la lógica, la motricidad y entrena el desarrollo sensorial.

NL Inhoud: Ronde puzzel van de zee • 6 dieren van een hoge kwaliteit hout
Een beeldende ronde puzzel om de tastzin en het logisch denken te trainen.

Hoe speelt men?

We leggen de stukjes van de puzzel van de zee op het speelveld. Dan nodigen we het kind uit om de ronde puzzel weer in elkaar te leggen en geven hem de tijd om deze te observeren en hem de tijd om er eventuele vragen over te laten stellen: dit is een belangrijk moment van ontdekking voor de kleine.

Als de puzzel klaar is, laten we het kind de houten silhouetten van de dieren zien en laten we hem verder gaan met het plaatsen ervan op de daarvoor bestemde plekken, die op te sporen zijn dankzij de transparante afbeeldingen.

Dankzij de tactiele ervaring die dit spel het kind biedt, kan het oefenen met het logisch denken, de handvaardigheid en traint het de zintuiglijke ontwikkeling.

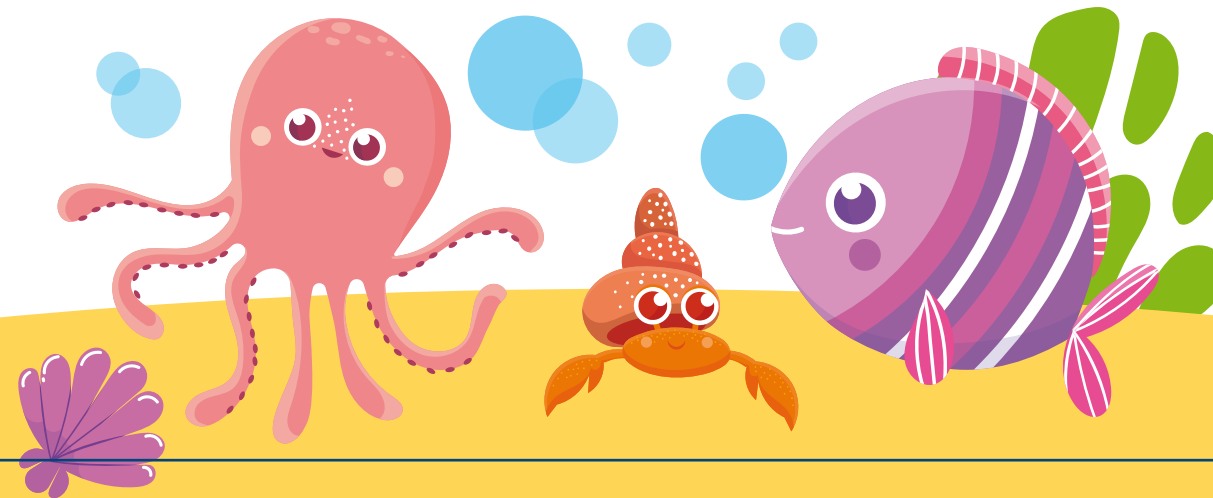
PL Zawartość: Okrągłe puzzle morze • 6 zwierząt z wysokiej jakości drewna
Sugestywne okrągłe puzzle do ćwiczenia dotyku i logiki.

Jak grać?

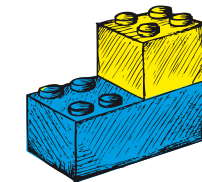
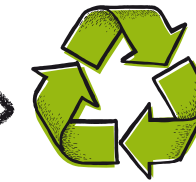
Umieszczamy elementy puzzli morza na płaszczyźnie do gry. Po czym prosimy dziecko o ułożenie okrągłych puzzli i dajemy mu trochę czasu na ich obserwację i ewentualne pytania-to dla malucha ważny moment eksploracji.

Gdy puzzle są już ułożone, pokazujemy dziecku kształty drewnianych zwierząt i prosimy, aby nałożyły je na siebie w wyznaczonych miejscach, łatwych do odnalezienia dzięki pomocnym przezroczystym obrazkom.

Dzięki doświadczeniu dotykowemu, jakie zapewnia ta gra, dziecko ćwiczy logikę, zdolności manualne i trenuje rozwój sensoryczny.



WE THINK
green!



© Liscianigiochi S.p.A. Via Ruscitti 16, Zona Industriale, S. Atto, 64100 Teramo, ITALY
+39 0861/2311



www.liscianigiochi.com

APT. R96916

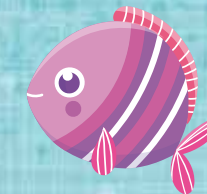
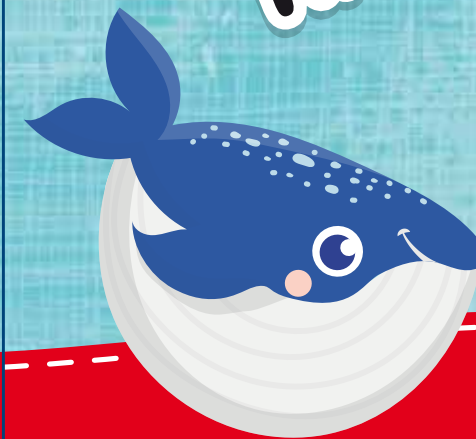


MONTESSORI BABY

MONTESSORI
Made in Italy

1-4

КРУГЛЫЙ
ПАЗЛ
МОРЕ



MONTESORI BABY

RU Серия MONTESSORI BABY для детей от 1 года. Игры основаны на методике раннего развития Марии Монтессори. Её главным принципом является опыт – наблюдения и впечатления, которые прочно фиксируются в сознании ребёнка. Эти игры помогают детям учиться весело и эффективно, задействовав различные способы физического и эмоционального восприятия.

IT Una linea per i più piccoli basata sul metodo Montessori. La pedagogia di Maria Montessori prevede un apprendimento basato sull'esperienza, in modo da lasciare un'impronta indelebile nella mente del bambino. Con questi giochi il bambino apprende in modo efficace e divertente, attraverso l'utilizzo dei sensi.

EN A range for young children based on the Montessori method. Maria Montessori's form of teaching is based on learning by experience in order to leave an indelible imprinting in children's minds. These games help children to learn in a fun and effective way by using all their senses.

DE Eine Linie für Kleinkinder, die auf der Montessori-Methode basiert. Die Pädagogik von Maria Montessori beinhaltet ein Lernen auf der Grundlage von Erfahrungen, um einen unauslöschlichen Eindruck im Gedächtnis des Kindes zu hinterlassen. Mit diesen Spielen lernt das Kind auf effektive und spielerische Weise, indem es seine Sinne einsetzt.

FR Une ligne pour les plus petits, basée sur la méthode Montessori. La pédagogie de Maria Montessori prévoit un apprentissage basé sur l'expérience, afin de laisser une empreinte indélébile dans l'esprit de l'enfant. Avec ces jeux, l'enfant apprend de façon efficace et amusante, à travers l'utilisation de ses 5 sens.

ES Una línea para los más pequeños inspirada en el método Montessori. La pedagogía de Maria Montessori prevé un aprendizaje basado en la experiencia, para así dejar una huella imborrable en la mente del niño. Con estos juegos, el niño aprende de una manera eficaz y divertida, a través del uso de los sentidos.

NL Een lijn voor de allerkleinsten die gebaseerd is op de Montessori methode. De pedagogie van Maria Montessori richt zich op het leren gebaseerd op het ervaren, waardoor het een onuitwisbare indruk bij het kind achterlaat. Met deze spellen leert het kind op een effectieve en vermakelijke manier, dankzij het gebruik van de zintuigen.

PL Linia dla najmłodszych oparta na metodzie Montessori. Pedagogika Marii Montessori zakłada naukę opartą na doświadczeniu, tak aby pozostawić niezatarty ślad w umyśle dziecka. Dzięki tym grom dziecko uczy się w efektywny i zabawny sposób, poprzez wykorzystanie zmysłów.



ВЫСОКОКАЧЕСТВЕННЫЕ
ДЕРЕВЯННЫЕ
ФИГУРКИ ЖИВОТНЫХ

(RU) Инструкция по уходу: протирайте поверхность влажной тканевой салфеткой.
(IT) Istruzioni di lavaggio: pulire in superficie con un panno umido
(EN) Washing instructions: surface clean only with a damp cloth
(FR) Instructions de lavage: lavable en surface seulement avec un chiffon humide
(PL) Instrukcja czyszczenia: czyścić tylko powierzchnię wilgotną szmatką
(NL) Wasvoorschrift: oppervlak alleen reinigen met een vochtige doek.
(ES) Instrucciones de lavado: limpiar la superficie con un paño húmedo.
(DE) Reinigung: Die Oberfläche mit einem feuchten Tuch reinigen.

RU Состав набора: Круглый пазл с морскими обитателями • 6 высококачественных фигурок животных
Игра способствует развитию сенсорики и логики.

Как играть

Разложите все элементы пазла на игровой поверхности. Теперь попросите ребёнка собрать пазл, давая ему время разобраться в элементах и изображениях, задавая различные вопросы- это важный момент исследования.

Когда пазл собран, покажите ребёнку деревянные фигурки животных и попросите расположить на соответствующие места в виде полупрозрачных изображений.

Эта игра помогает детям повышать логические способности, а также способствует развитию тактильного восприятия и мелкой моторики.

IT Contenuto: Puzzle circolare del mare • 6 animali in legno di alta qualità
Un suggestivo puzzle circolare per esercitare tatto e logica.

Come si gioca?

Posizioniamo sul piano di gioco i pezzi del puzzle del mare. A questo punto, invitiamo il bambino a ricomporre il puzzle circolare e concediamogli del tempo per osservarlo e per permettergli di fare eventuali domande: questo è un momento di esplorazione importante per il piccolo.

Completato il puzzle, mostriamo al bambino gli animali sagomati in legno e facciamolo procedere con la loro sovrapposizione negli appositi spazi, rintracciabili con le immagini-guida in trasparenza.

Tramite l'esperienza tattile offerta da questo gioco il bambino esercita la logica, la manualità e allena lo sviluppo sensoriale.

EN Content: Round sea puzzle • 6 high quality wooden animals
An exciting round puzzle to exercise touch and logic.

How to play

Place all the sea puzzle pieces on the playing surface. At this point, encourage your child to put the round puzzle together, giving them time to observe it and ask any questions: this is an important moment of exploration for young children.

Once the puzzle is complete, show your child the wooden animals and encourage them to put them on the corresponding spaces following the transparent guide-pictures.

The tactile experience of this game allows children to exercise their logic skills and dexterity and train their sensorial development.

DE Inhalt: Rundpuzzle des Meeres • 6 Tiere aus hochwertigem Holz
Ein anregendes rundes Puzzle, das Tastgefühl und Logik trainiert.

Wie wird gespielt?

Wir legen die Teile des Meerespuzzles auf die Spielfläche. An diesem Punkt laden wir das Kind ein, das runde Puzzle wieder zusammensetzen und geben ihm etwas Zeit, es zu beobachten und Fragen zu stellen: Dies ist ein wichtiger Moment der Erkundung für das Kind.

Wenn das Puzzle fertig ist, zeigen wir dem Kind die aus Holz geformten Tiere und lassen es diese in die vorgesehenen Lücken legen, die mit den transparenten Leitbildern erkannt werden können.

Durch die taktile Erfahrung, die dieses Spiel bietet, trainiert das Kind Logik, manuelle Geschicklichkeit und schult die sensorische Entwicklung.

CONFIRMED FOR PRINT 14.02.24