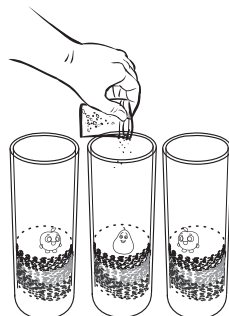


Инструкция

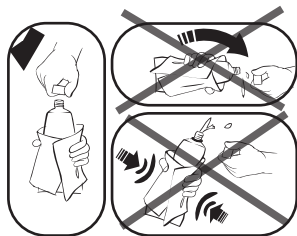
Арт. 27407X

Рекомендуем работать на кухне. Застелите стол клеёнкой или бумагой. Дополнительно понадобятся: ёмкость для растопления свечного геля, прихватки.

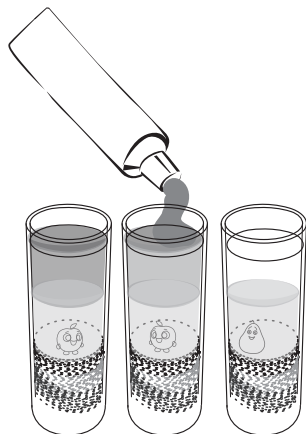
- 1 На дно каждого стаканчика насыпьте цветными слоями песок, затем блестки, поставьте фигурку.
- 2 Растопите свечной гель до текучести непосредственно в тубике. Для этого:



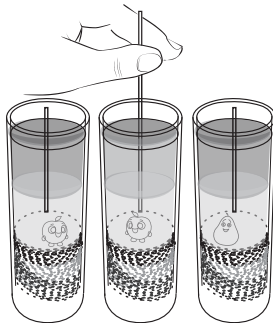
Не вскрывая герметичную мембрану на горловине тубика привяжите к тубику прочную нитку. На плиту поставьте кастрюлю с водой, погрузите в нее тубик. Доведите воду почти до кипения, убавьте мощность плиты, положите тубик в воду приблизительно на 20 минут. С помощью нитки вытяните тубик из воды, используйте прихватки. Откройте тубик и аккуратно выдавите гель поровну по стаканам. Не допускайте контакта геля с водой - гель помутнеет.



ОСТОРОЖНО ГОРЯЧО!
Будьте предельно аккуратны при открывании горячего тубика. При работе с горячими предметами используйте прихватки.



- 3 Растопите тубик с цветным гелем и выдавите его так же по стаканчикам.
- 4 Пока гель не застыл установите фитиль по центру каждого стакана. дождитесь застывания геля.



Свеча готова!



Нұсқаулық

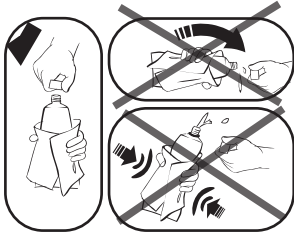
Арт. 27407X

Ас үйде жұмыс істеуді ұсынамыз. Үстелді майлықпен немесе қағазбен жабыңыз. Сонымен қатар, сізге қажет: шам гелін, пеш қолғаптарын.

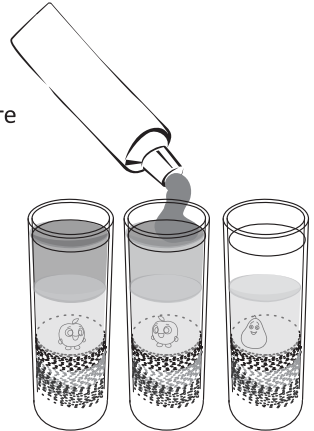
- 1 Әр шыныаяқтың түбіне түрлі-түсті құм қабаттарын қосыңыз, содан кейін жарқыраңыз және мүсінше қойыңыз.
- 2 Шам гелін сұйықтыққа дейін тікелей түтікке ерітіңіз. Ол үшін:



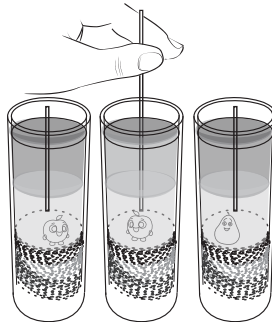
Түтіктің мойнындағы тығыздалған мембрананы ашпай, түтікке күшті жіп байлаңыз. Пешке су құйылған ыдысты қойып, оған түтікті батырыңыз. Суды дерлік қайнатыңыз, пештегі отты азайтыңыз және түтікті суға шамамен 20 минутқа қойыңыз. Жіпті пайдаланып, түтікшені судан шығарыңыз, пештің қолғаптарын қолданыңыз. Түтікшені ашып, гельді көзілдіріктерге бірдей етіп мұқият сығыңыз. Гельдің сумен жанасуына жол бермеңіз - гель бұлыңғыр болады.



АБАЙЛАҢЫЗ ЫСТЫҚ!
Ыстық түтікті ашқанда өте мұқият болыңыз. Ыстық заттармен жұмыс жасағанда қолғаптарды қолданыңыз.



- 3 Түсті гельдің түтігін ерітіп, оны шыныаяқтарға да сығыңыз.
- 4 Гель қатып қалмас бұрын, фитильді шыны ортасына қойыңыз. Гель қатқанша күтіңіз.



Шам дайын!

