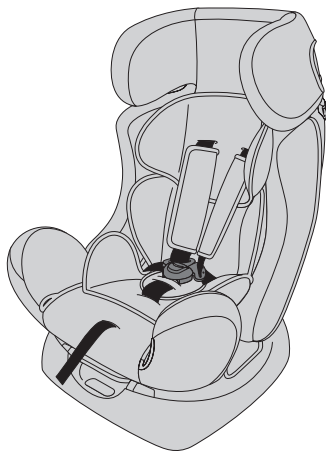


**УДЕРЖИВАЮЩЕЕ УСТРОЙСТВО ДЛЯ ДЕТЕЙ
ГРУППА 0+/I/II (0-25 КГ)
РУКОВОДСТВО ПО ЭКСПЛУАТАЦИИ**



EAC

ВНИМАНИЕ!

Данное детское удерживающее устройство является “универсальным”. Оно официально утверждено на основании Правил ООН №44 с поправками серии 04 для общего использования в транспортных средствах и может быть установлено на большинстве, но не на всех сиденьях транспортных средств.

Правильная установка этого устройства возможна в том случае, если изготовитель транспортного средства указал в инструкции на транспортное средство, что в нем можно установить “универсальное” детское удерживающее устройство для данной возрастной группы.

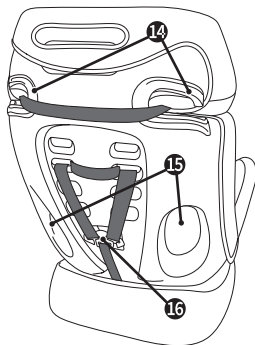
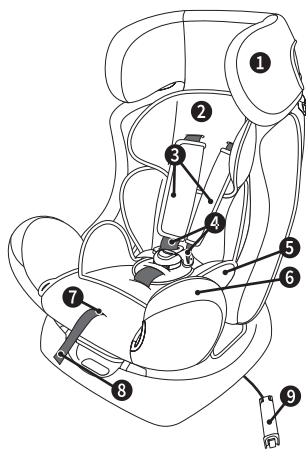
Данное детское устройство отнесено к “универсальной” категории на основании более жестких условий по сравнению с предыдущими конструкциями, на которых этого указания нет.

В случае сомнений следует проконсультироваться либо с изготовителем детского удерживающего устройства, либо с продавцом.

Данное детское удерживающее устройство пригодно для установки только в том случае, если официально утвержденные транспортные средства оснащены ремнями с креплением в трех точках/статическими ремнями/ремнями с втягивающим устройством, официально утвержденными на основании Правил ООН №16 или других равноценных стандартов.

Сохраняйте инструкцию по установке кресла в течение всего срока эксплуатации.

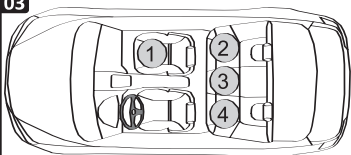
01



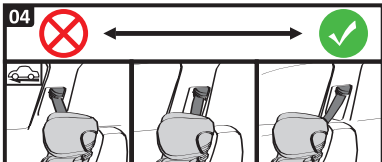
02



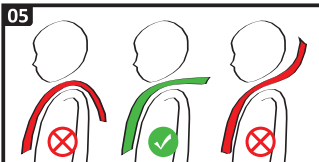
03

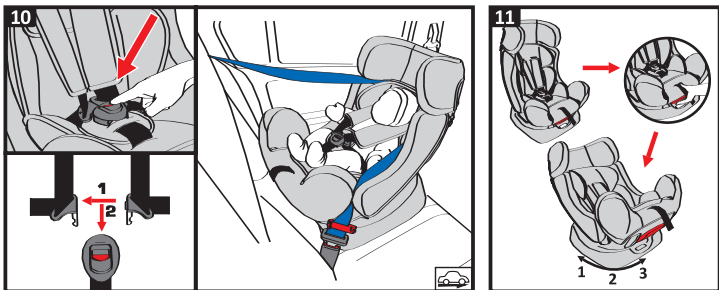
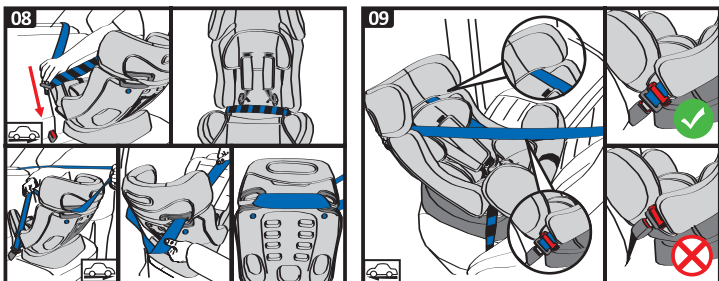


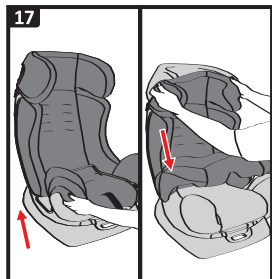
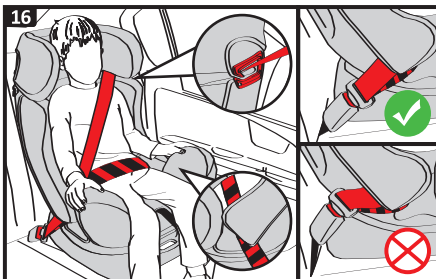
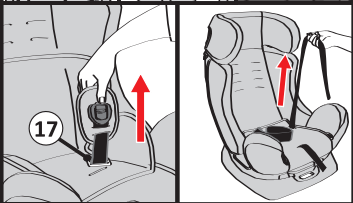
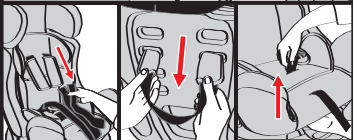
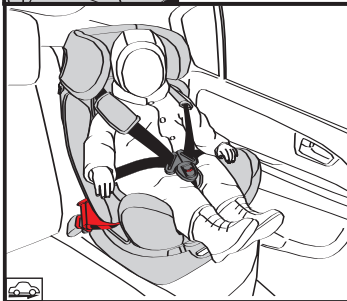
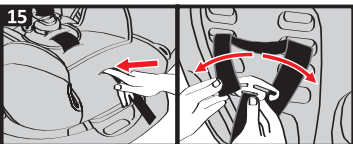
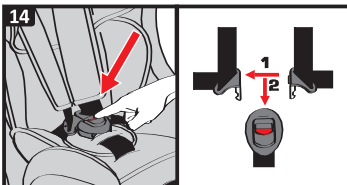
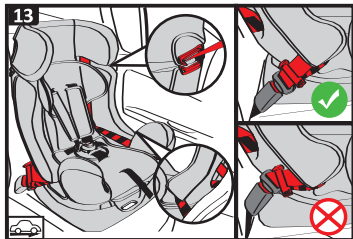
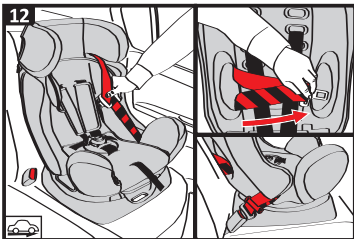
04



05







ВНИМАНИЕ!

1. Четко соблюдайте инструкцию по установке, прилагаемую предприятием-изготовителем детского удерживающего устройства, полностью изучив ее перед началом эксплуатации.

2. Безопасность гарантируется только в случае, если автокресло установлено правильно в соответствии с инструкцией.

3. Запрещено использовать точки контакта, находящиеся под нагрузкой, кроме тех, которые описаны в инструкциях и обозначены на детском удерживающем устройстве.

4. Запрещено использовать детское удерживающее устройство после того, как оно было подвергнуто действию значительных сил во время дорожно-транспортного происшествия.

5. Любой багаж или вещи, которые могут нанести телесные повреждения в случае столкновения, должны быть надежно закреплены.

6. Рекомендуется располагать и устанавливать жесткие части и пластмассовые элементы детского удерживающего устройства таким образом, чтобы при нормальной эксплуатации транспортного средства они не могли попасть под передвижное сиденье или дверь транспортного средства.

7. Внесение каких-либо изменений или дополнений в детское удерживающее устройство без согласия компетентного органа, а также неполное соблюдение инструкции по установке, прилагаемой изготовителем детского удерживающего устройства, ОПАСНО!

8. Запрещено использование детского удерживающего устройства без чехла.

9. Замену чехла сиденья разрешается производить только другим чехлом, рекомендуемым предприятием-изготовителем, поскольку чехол представляет собой неотъемлемую часть системы обеспечения безопасности.

10. Места сиденья, не покрытые чехлом из ткани, рекомендуется защищать от воздействия прямых солнечных лучей, чтобы их поверхность не была слишком горячей для кожи ребенка.

11. Все части кресла можно чистить мягкими чистящими средствами. Чехол кресла можно стирать при температуре 30° С.

12. Если у Вас возникают какие-либо сомнения или вопросы по эксплуатации детского кресла, необходимо обратиться к изготовителю.

13. Автокресло должно быть всегда пристегнуто в автомобиле, даже если в нем нет ребенка.

14. Следите за тем, чтобы ребенок не оставался без присмотра в детском удерживающем устройстве.

15. Не допускается эксплуатация автокресла с ребенком, не пристегнутым в нем.

16. Ребенка рекомендуется перевозить без объемной верхней одежды, т.к. в ней он может выходить за пределы весовой группы детского удерживающего устройства.

17. У детей до 13 кг (группа 0+) в случае аварии или резкого торможения, вся нагрузка должна приходиться на спину, а не на плечи ребенка. Поэтому ЗАПРЕЩЕНО подкладывать под ребенка дополнительные, не входящие в комплект подушки, матрасы и т.п.

18. Для обеспечения защитных свойств изделия пластиковые части автокресла должны прогреться до положительных температур. Поэтому при отрицательных температурах воздуха храните автокресло в теплом помещении или интенсивно прогревайте салон автомобиля.

01


1. Спинка
2. Мягкий вкладыш подголовника (при его наличии)
3. Накладки ремней
4. Внутренние 5-ти точечные ремни
5. Мягкий вкладыш спинки (при его наличии)

6. Сиденье
7. Кнопка регулировки длины ремня
8. Регулировочная лямка
9. Фиксатор штатного ремня
10. Кнопка пражки
11. Пращка
12. Центральная лямка

13. Ручка регулировки наклона сиденья
14. Направляющая ремня безопасности
15. Прорези для ремня безопасности
16. Скоба соединительная




Некоторые из элементов автокресла могут отличаться от представленных на рисунках данного руководства, т. к. могут быть заменены изготовителем с целью улучшения потребительских характеристик.


02  **ЗАПРЕЩЕНО** устанавливать детское удерживающее устройство на сиденье автомобиля, оборудованное ремнем безопасности с креплением в 2-х точках.

03 Варианты установки детского автомобильного кресла в автомобиле:
1, 2, 3, 4 – установка разрешена как по направлению движения, так и против направления движения в зависимости от весовой группы ребенка.

1 – если автомобиль оборудован передней подушкой безопасности пассажира, то ее необходимо отключить.


 **Рекомендуется не использовать автокресло, установленное против направления движения, на сиденьях, оборудованных активными фронтальными надувными подушками безопасности.**

04  При установке по направлению движения с использованием штатного 3-х точечного ремня безопасности автомобиля необходимо проконтролировать, чтобы верхняя точка крепления ремня безопасности находилась на уровне или позади детского автокресла.

 **Следуйте указаниям по установке детских автомобильных кресел, приведенным в руководстве по эксплуатации Вашего автомобиля.**

1. ГРУППА 0+ (0-13 КГ)

1.1 Регулировка внутренних 5-ти точечных ремней

05  Правильное положение плечевых лямок - на уровне шеи ребенка.

Если регулировка высоты плечевых лямок не позволяет усадить ребенка комфортно согласно требованиям раздела «Расположение ребенка в автокресле», то можно извлечь/установить мягкий вкладыш спинки (при его наличии).

06 Отрегулируйте высоту плечевых лямок внутренних 5-ти точечных ремней.

Ослабьте ляжки, нажав на кнопку регулировки длины ремней.

Снимите со скобы соединительной плечевые ляжки и выньте их, потянув с лицевой стороны спинки.


Извлеките накладки ремней с обратной стороны спинки и переставьте их в подходящую пару прорези в спинке сиденья.

С лицевой стороны автокресла на накладки ремней наденьте мягкий вкладыш подголовника 2(при его наличии). Плечевые ляжки протяните через накладки ремней, и вставьте в выбранные прорези в спинке.

С обратной стороны спинки наденьте плечевые ляжки на скобу соединительную.

07 Если есть необходимость извлечь мягкий вкладыш спинки (при его наличии) протолкните скобу 17 узкой стороной в прорезь автокресла снизу, выньте центральную ляжку из автокресла, снимите вкладыш спинки, после чего снова установите центральную ляжку, выполнив действия в обратном порядке.

1.2 Установка автокресла

 **Рекомендуется не использовать автокресло, установленное против направления движения, на сиденьях, оборудованных активными фронтальными надувными подушками безопасности.**

Для группы 0+ (0-13 кг) допускается использовать только крайнее положение наклона спинки «лежа» (положение 3 см. п.2.1).





08 Поставьте автокресло спиной по ходу движения автомобиля.

 Все точки прохождения ремня безопасности автомобиля обозначены на автокресле синими метками.

Протяните поясную часть штатного ремня безопасности автомобиля через прорези между спинкой и сиденьем автокресла. При наличии мягкого вкладыша спинки поясная часть должна проходить под ним.

Диагональную часть ремня протяните сначала через прорезь между спинкой и сиденьем автокресла, далее - через обе направляющие ремня безопасности за спинкой автокресла.

09 Надавите на автокресло так, чтобы оно плотно прилегало к спинке сиденья автомобиля. Натяните ремень безопасности по всей длине и зафиксируйте его диагональную часть с помощью фиксатора штатного ремня.

-  Убедитесь, что пряжка ремня безопасности автомобиля находится не слишком высоко. В противном случае попробуйте установить автокресло на другое сиденье автомобиля. В случае сомнений, обратитесь к изготовителю автокресла.
-  Все лямки, служащие для крепления автокресла к транспортному средству должны быть натянуты, их перекручивание недопустимо. Подвигайте кресло из стороны в сторону: если кресло смещается значительно, необходимо подтянуть ремень безопасности или установить кресло заново.
-  Проверяйте натяжение ремня безопасности каждый раз, когда усаживаете ребенка в автокресло. Если он ослаблен, его необходимо освободить из фиксатора штатного ремня, натянуть и зафиксировать.
-  **ВНИМАНИЕ: НЕ ИСПОЛЬЗОВАТЬ В НАПРАВЛЕНИИ ДВИЖЕНИЯ ДО ТЕХ ПОР, ПОКА ВЕС РЕБЕНКА НЕ ПРЕВЫСИТ 9 КГ.**

1.3 Расположение ребенка в автокресле

- 10** Расстегните пряжку ремней, нажав на её красную кнопку. Чтобы ослабить внутренние 5-ти точечные ремни автокресла, нажмите на кнопку регулировки длины ремней, и потяните за лямки внутренних 5-ти точечных ремней на себя.

ЗАПРЕЩЕНО тянуть за накладки ремней!



Убедитесь, что в автокресле нет игрушек и других посторонних предметов, а также что оно плотно прилегает к спинке сиденья автомобиля.

Разложите ремни в разные стороны и посадите ребенка в автокресло.

Накиньте ремни на плечи ребенка и застегните пряжку, для этого совместите левую и правую защелки пряжки и вставьте их в замок до характерного щелчка.

Потяните за регулировочную лямку, пока внутренние 5-ти точечные ремни не займут оптимальное положение.

 Рекомендуется оставлять расстояние в толщину ладони между плечевыми лячками и грудью ребенка.

 Поясные лямки должны быть расположены как можно ниже, на уровне таза, а не живота ребенка.  Лямки должны быть натянуты и не перекручены.

Чтобы освободить ребенка, нажмите красную кнопку пряжки, выньте и разомкните защелки. Высадите ребенка.

2. ГРУППА I (9-18 КГ)

2.1 Регулировка положений автокресла

- 11** Для изменения положения автокресла необходимо:
 - поднять вверх ручку регулировки наклона сиденья и, придерживая ее, сместить вперед или назад сиденье относительно основы.
 - отпустить ручку регулировки наклона сиденья и зафиксировать сиденье в одном из предусмотренных положений.

При этом раздастся характерный щелчок. **УБЕДИТЕСЬ**, что сиденье зафиксировано.

Автокресло имеет три фиксированных положения.

Для группы 0+ (0-13 кг) допускается использовать только крайнее положение 3 «лежа».

Для группы I (9-18 кг) допускается использовать положения наклона сиденья 1 и 2.

Для группы II (15-25 кг) допускается использовать только крайнее положение 1 «сидя».

2.2 Установка автокресла

Для обеспечения плотного прилегания автокресла, подголовник сиденья автомобиля необходимо демонтировать. Если это возможно - максимально поднять.

Отрегулируйте внутренние 5-ти точечные ремни (см. п.1.1) и наклон сиденья (см. п.2.1).

12

Поставьте автокресло на сиденье автомобиля лицом по ходу движения.



Все точки прохождения ремня безопасности автомобиля обозначены на автокресле красными метками.

Протолкните пряжку штатного ремня безопасности автомобиля через ближайшую прорезь для ремня безопасности так, чтобы его поясная часть прошла через прорезь между спинкой и сиденьем, а диагональная - через ближайшую направляющую ремня безопасности.

Направьте ремень безопасности автомобиля по задней стороне спинки, протяните его через дугую прорезь в спинке и пристегните.

13

Надавите на автокресло рукой или коленом, чтобы оно плотно прилегало к спинке сиденья автомобиля. Натяните ремень безопасности и зафиксируйте его диагональную часть при помощи фиксатора штатного ремня.

Установка автокресла завершена!



Убедитесь, что пряжка ремня безопасности автомобиля находится не слишком высоко. В противном случае попробуйте установить автокресло на другое сиденье автомобиля. В случае сомнений, обратитесь к изготовителю автокресла.



Все лямки, служащие для крепления автокресла к транспортному средству должны быть натянуты, их перекручивание недопустимо. Подвигайте кресло из стороны в сторону: если кресло смещается значительно, необходимо подтянуть ремень безопасности или установить кресло заново.



Проверяйте натяжение ремня безопасности каждый раз, когда усаживаете ребенка в автокресло. Если он ослаблен, его необходимо освободить из фиксатора штатного ремня, натянуть и зафиксировать.

2.3 Расположение ребенка в автокресле

14

Расстегните пряжку ремней, нажав на её красную кнопку.

Чтобы ослабить внутренние 5-ти точечные ремни автокресла, нажмите на кнопку регулировки длины ремней, и потяните за лямки внутренних 5-ти точечных ремней на себя.

ЗАПРЕЩЕНО тянуть за накладки ремней!

Убедитесь, что в автокресле нет игрушек и других посторонних предметов, а также что оно плотно прилегает к спинке сиденья автомобиля.

Разложите ремни в разные стороны и посадите ребенка в автокресло.

Накиньте ремни на плечи ребенка и застегните пряжку, для этого совместите левую и правую защелки пряжки и вставьте их в замок до характерного щелчка.

Потяните за регулировочную лямку, пока внутренние 5-ти точечные ремни не займут оптимальное положение.



Рекомендуется оставлять расстояние в толщину ладони между плечевыми лямками и грудью ребенка.



Поясные лямки должны быть расположены как можно ниже, на уровне таза, а не живота ребенка.



Лямки должны быть натянуты и не перекручены.

Чтобы освободить ребенка, нажмите красную кнопку пряжки, выньте и разомкните защелки. Высадите ребенка.

3. ГРУППА II (15-25 КГ)

3.1 Демонтаж внутренних ремней

15

Выньте внутренние 5-ти точечные ремни:

Ослабьте лямки, нажав на кнопку регулировки длины ремней.

Снимите плечевые лямки со скобы соединительной.

Потяните за плечевые лямки внутренних 5-ти точечных ремней и выньте их из прорезей спинки, из проушин пряжки и из сиденья.

Уберите мягкий вкладыш подголовника (при его наличии).

С обратной стороны спинки выньте плечевые накладки.

Для извлечения центральной лямки протолкните скобу узкой стороной в прорезь сиденья снизу и потяните за пражку.

Уберите мягкий вкладыш спинки (при его наличии).

3.2 Установка автокресла и пристегивание ребенка

Для обеспечения плотного прилегания автокресла, подголовник сиденья автомобиля необходимо демонтировать. Если это невозможно - максимально поднять.



Для группы II (15-25 кг) допускается использовать только крайнее положение «сидя» (см. п. 2.1).

16

Поставьте автокресло на сиденье автомобиля лицом по ходу движения.

Убедитесь, что в автокресле нет игрушек и других посторонних предметов, а также что оно плотно прилегает к спинке сиденья автомобиля.



Все точки прохождения ремня безопасности автомобиля обозначены на автокресле красными метками.

Усадите ребенка в автокресло и пристегните его 3-х точечным ремнем безопасности автомобиля так, чтобы верх диагональной части ремня безопасности проходил через направляющую ремня безопасности, а низ диагональной части и поясная часть – через прорезь между спинкой и сиденьем автокресла.



Убедитесь, что пражка ремня безопасности автомобиля находится не слишком высоко и не упирается в подлокотник автокресла. В противном случае попробуйте установить автокресло на другом сидении автомобиля. В случае сомнений, обратитесь к изготовителю автокресла.



Поясная часть ремня безопасности должна проходить как можно ниже, на уровне таза, а не живота ребенка.



Ремень безопасности должен быть натянут. Его перекручивание недопустимо.



НЕДОПУСТИМО прохождение диагональной части ремня безопасности у шеи ребенка.

Чтобы освободить ребенка, отстегните ремень безопасности в штатном порядке.

СТИРКА И ЧИСТКА

17

Демонтируйте внутренние 5-ти точечные ремни (см. п. 3.1).

Снимите чехол с нижней части автокресла, потянув вверх за нижние боковые края. Освободите от чехла подголовник.

После стирки надевайте чехлы в обратном порядке.

Чехол можно стирать только вручную, без использования абразивных моющих средств, при температуре воды не выше 30°C.

Для очистки пластиковых деталей следует использовать неабразивное полирующее средство, не содержащее растворителей.

СОХРАНЯЙТЕ ГАРАНТИЙНЫЙ ТАЛОН!



Необходимо проинформировать других пассажиров каким образом в случае аварии высвободить ребенка из детского сиденья автокресла.



Проследите, чтобы все пассажиры были надлежащим образом пристегнуты ремнями безопасности, т. к. при аварии они могут травмировать ребенка, пристегнутого в детском кресле.

**Гарантийный талон
на удерживающее устройство для детей**

- Весовая группа: 0+
 0+/I
 0+/I/II
 0+/I/II/III
 I/II
 I/II/III
 II/III
 III

Исполнение: _____

Страна-изготовитель: Россия

Дата покупки: « ___ » _____ 20__ г.

Штамп магазина _____

Модель / артикул _____

Претензий к внешнему виду и комплектности не имею.

Руководство по эксплуатации прилагается.

С условиями гарантии ознакомлен и согласен.

Подпись покупателя _____

Гарантия изготовителя

На приобретённое Вами удерживающее устройство для детей, к которому при покупке был приложен настоящий гарантийный талон, фирма-изготовитель предоставляет гарантию в соответствии с действующим законодательством РФ о защите прав потребителя сроком 6 (шесть) месяцев со дня совершения покупки.

Уважаемый покупатель!

Выражаем Вам благодарность за Ваш выбор. Мы гарантируем высокое качество и безупречное функционирование данного изделия при условии соблюдения правил его эксплуатации и хранения.

Информация по эксплуатации и по уходу за изделием указана в прилагаемой инструкции.

Условия хранения: сухое проветриваемое помещение.

Настоящая гарантия действительна в течение 6 (шести) месяцев со дня совершения покупки и распространяется на изделия, недостатки и неисправности которых вызваны дефектами производства.

Гарантия считается недействительной, если:

- 1) отсутствует или не полностью заполнен гарантийный талон на изделие;
- 2) отсутствует или не полностью заполнен документ, подтверждающий оплату изделия;
- 3) изделие эксплуатировалось не в соответствии с прилагаемой инструкцией или хранилось в условиях, отличных от предусмотренных условий хранения;
- 4) изделие получило механическое повреждение;
- 5) изделие подверглось обстоятельствам непреодолимой силы (пожар, стихийное бедствие и т.п.);
- 6) изделие ремонтировалось неуполномоченными лицами;
- 7) в изделие вносились конструктивные изменения;
- 8) изделие применялось не по назначению.

Продавец и изготовитель не несут ответственность за износ или повреждение ткани, возникшие под воздействием механических, электрических, химических факторов, а также солнечных лучей и других природных явлений.

Общие рекомендации по использованию детских автокресел:

- перед началом использования автокресла обязательно прочитайте инструкцию! Способ крепления некоторых автокресел необходимо изменять по мере роста ребёнка. Помните, что неправильно установленное автокресло не гарантирует безопасность ребёнка и повышает вероятность травмирования;

- всегда отключайте фронтальную подушку безопасности при использовании автокресла на переднем сиденье;

- не используйте детские автокресла после ДТП. Такие кресла могут иметь незаметные невооружённым глазом дефекты;

- помните, что все пассажиры, находящиеся в автомобиле, должны быть пристёгнуты ремнями безопасности.

ПРИ НАСТУПЛЕНИИ ГАРАНТИЙНОГО СЛУЧАЯ ОБРАЩАТЬСЯ ПО КОНТАКТНЫМ ДАННЫМ, УКАЗАННЫМ НА МАРКИРОВКЕ ИЗДЕЛИЯ.

**Изготовитель: ООО «ФДА «Старт» 390000, РОССИЯ,
Рязанская область, г. Рязань,
197 км (Окружная дорога), д. 2, литера Г**