

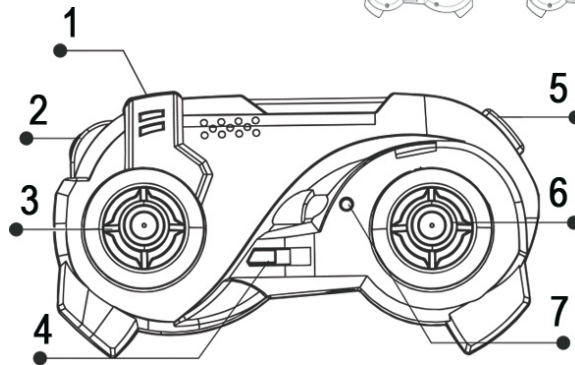
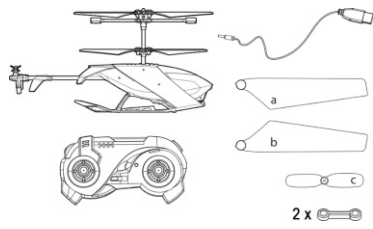
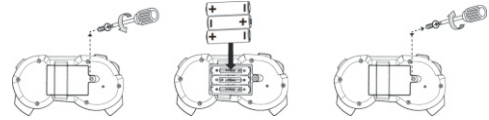
# ИНСТРУКЦИЯ ПО ЭКСПЛУАТАЦИИ ВЕРТОЛЕТА Z-liner (ВН3376)

Комплектация: вертолет в сборе, пульт радиуправления, USB-кабель (3У), запасные лопасти, хвостовой винт и 2 тяги, инструкция по эксплуатации.

(!) Батарейки для пульта (3хААА) не входят в комплект.

## Пульт Управления

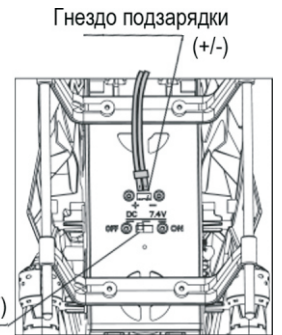
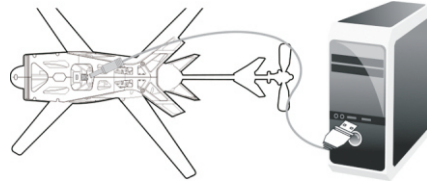
Соблюдая полярность установите батарейки в пульт.



1. Кнопка турбо-ускорения
2. Триммер регулировки вращения
3. Джойстик управления мощностью
4. Вкл/выкл пульта
5. Вкл/выкл огней
6. Джойстик управления поворотами и движением вперед/назад
7. Индикатор включения

**ЗАРЯДКА АККУМУЛЯТОРА** вертолета производится от разъема USB ПК (или иного разъема USB).

Выключите вертолет (OFF). Вставьте зарядный USB-кабель в разъем USB и подключите его к гнезду подзарядки вертолета. На USB-кабеле загорится световой индикатор. Время зарядки около 40 минут. Когда зарядка окончена, световой индикатор на USB-кабеле гаснет.



## УПРАВЛЕНИЕ ВЕРТОЛЕТОМ.

Заряженный вертолет летает около 7 минут.

(!) Старайтесь не разряжать аккумулятор полностью.

**СОВЕТ:** Отработайте взлёт и посадку, поднимая вертолёт на 2-2,5м.

Перед игрой:

1. Включите вертолет (выключатель в положение ON) и установите его на ровную горизонтальную поверхность.
  2. Включите пульт управления (выключатель в положение ON)
- Между пультом и вертолетом автоматически установится канал связи.

**Взлёт.** Передвигайте левый джойстик вверх, винты начнут вращаться.

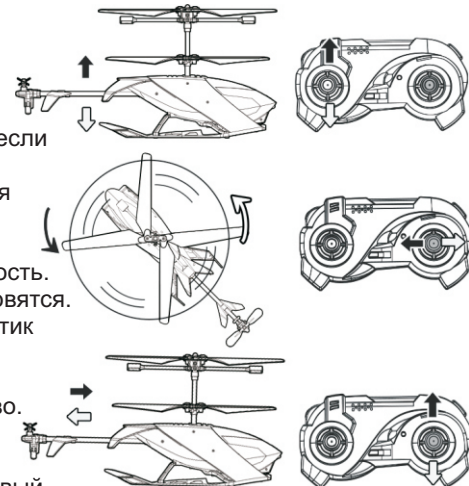
При достижении необходимой мощности вертолет оторвется от земли (почувствуйте тягу и если нужно добавьте мощности).

При слишком плавном увеличении мощности стоящий на полу вертолет может заваливаться набок (это нормально). В этом случае просто увеличивайте мощность резче.

**Посадка.** Для того чтобы посадить вертолёт, двигайте левый джойстик вниз, понижая мощность. Когда вертолёт коснется земли, передвиньте левый джойстик вниз до упора – винты остановятся. Также левым джойстиком регулируется высота полёта – плавно перемещайте левый джойстик вверх и вниз.

**Повороты.** Для поворота носа вертолёта плавно переместите правый джойстик влево/вправо. Повороты вертолета осуществляются за счёт вращения вокруг своей оси.

**Полёт вперед/назад.** Для движения вертолёта вперед (назад) переместите вверх (вниз) правый джойстик. При движении вперед (назад) вертолет немного наклоняется вперед (назад).



## РЕГУЛИРОВКА ВРАЩЕНИЯ

Если после взлета на полметра вертолёт произвольно вращается, такое вращение необходимо устранить при помощи триммера регулировки вращения:

- если вертолет вращается влево (против часовой стрелки), вращайте триммер вправо;
- если вертолет вращается вправо (по часовой стрелке), вращайте триммер влево.

(!) Вращайте триммер до полного устранения произвольного вращения. Используйте триммер также если в полете вертолет произвольно отклоняется от прямолинейного курса.

## МАСТЕРСКИЕ "ВЛАСТЕЛИН НЕБЕС" (в раб. дни):

- Москва: Киевское шоссе, Бизнес-Парк «РУМЯНЦЕВО», т. (495) 788-07-92 с 9 до 17.

- Санкт-Петербург: Новочеркасский пр. 58, оф. 204, т. (812) 715-71-50.

www.vlastelin-nebes.ru www.bestradiotoys.ru

