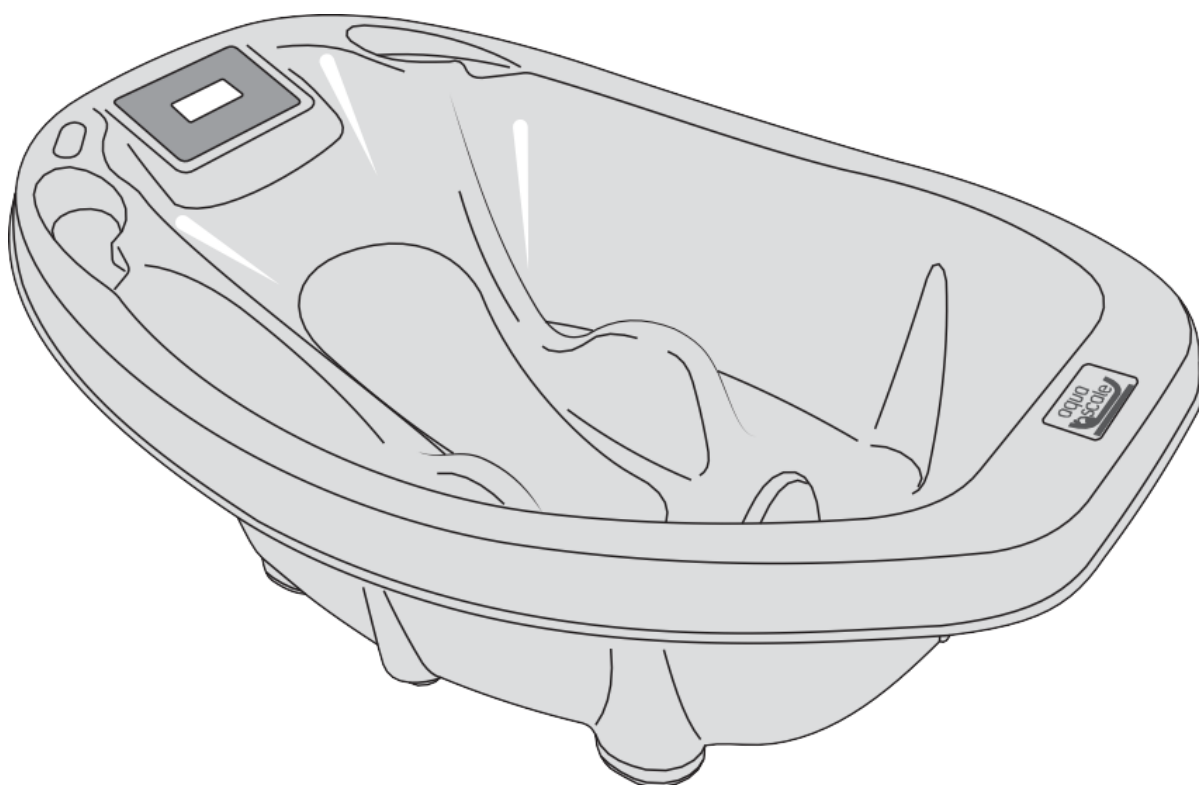




**Детская ванночка с электронными весами и термометром Baby
Patent Aqua Scale**

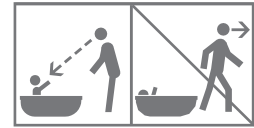


**Электронные детские весы, термометр и
ванночка**

Инструкция по эксплуатации



Важно: прочитайте перед использованием



МЕРЫ ПРЕДОСТОРОЖНОСТИ: ВАЖНО! СОХРАНИТЬ ДЛЯ БУДУЩЕГО ИСПОЛЬЗОВАНИЯ!

ВНИМАНИЕ: опасность утопления

Никогда не оставляйте Вашего ребенка без присмотра в ванночке.

- Температура воды должна быть не более 37°C (98°F).
- Минимальная температура воды должна быть не менее 34°C (93.2°F).
- Если зазвонил телефон или позвонили в дверь или Вам надо оставить ребенка вне поля видимости по каким-либо причинам – в таких случаях возьмите ребенка с собой. Дети могут утонуть за считанные секунды даже при небольшом уровне воды.
- Младенцы могут утонуть в детской ванночке.
- ВСЕГДА держать ребенка в зоне досягаемости.
- НИКОГДА не поднимайте и не переносите ванночку с ребенком внутри.
- ВСЕГДА оставлять слив открытым во взрослой ванной или в раковине.
- Батарейки и все съемные части должны быть установлены взрослыми.
- Предназначено для детей от 0-2 лет или 15 кг.
- Ванночка предназначена для купания одного ребенка одновременно.
- Используя встроенные весы для контроля веса Вашего ребенка не избавляет от контроля веса у педиатра.
- Для детей от 0-6 месяцев всегда используйте съемную подставку. Убедитесь, что она надежно установлена перед расположением ребенка.



ВНИМАНИЕ: опасность утопления

Младенцы могут утонуть в детской ванночке.

ВСЕГДА держать ребенка в зоне досягаемости.

НИКОГДА не поднимайте и не переносите ванночку с ребенком внутри.

НИКОГДА не ставьте ванночку в ванную или раковину с водой.

ВСЕГДА оставлять слив открытым во взрослой ванной или в раковине.

Младенцы могут захлебнуться при уровне воды всего 1 дюйм (2.5 см).

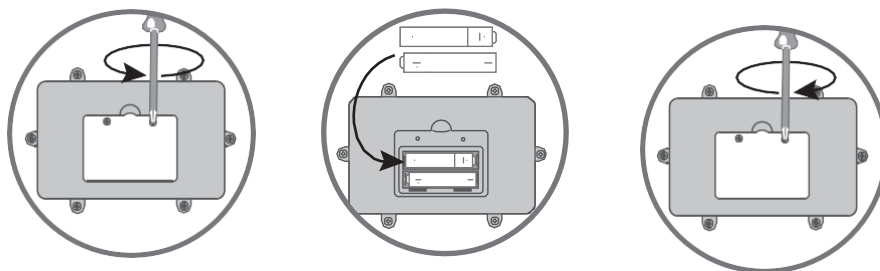
ВСЕГДА купайте ребенка, используя минимально необходимое количество воды.

НИКОГДА не полагайтесь на других детей, чтобы они присматривали за малышом.

Прекратить использование продукта в случае брака, повреждения или отсутствия одной из запчастей.

Обращайтесь с продуктом бережно, чтобы не повредить электронные весы.

Установка батареек



1. С помощью крестовой отвертки (не входит в комплект) открутите 2 шурупа на крышке батареек в задней части LCD дисплея.
2. Вставьте 2 x 1.5 V AAA (LR3) батарейки, выбирая правильно их полярность.
3. Аккуратно прикрепите крышку отсека для батареек, не перетягивая шурупы.
4. Прочитайте предостережение о использовании батареек.

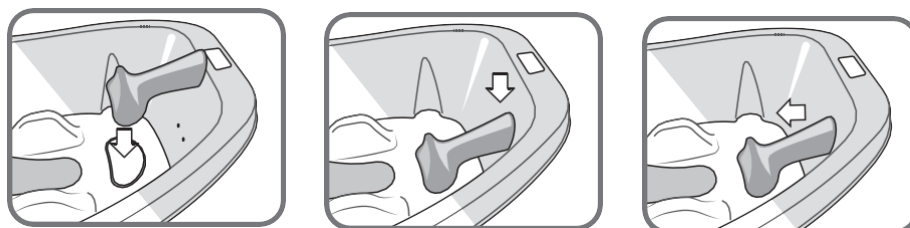
ИСПОЛЬЗОВАНИЕ СЪЕМНОЙ ПОДСТАВКИ

Ванночка укомплектована съемной подставкой для использования во время купания новорожденных или младенцев с 0-6 месяцев.

Всегда проверяйте подставку, чтобы она была четко прикреплена в ванночке.

Положите ребенка на противоскользящий коврик, убедитесь, что его голова находится над поверхностью воды.

Съемную подставку необходимо снять, когда ребенок достиг возраста около 6 месяцев и может сидеть самостоятельно.



1a

1b

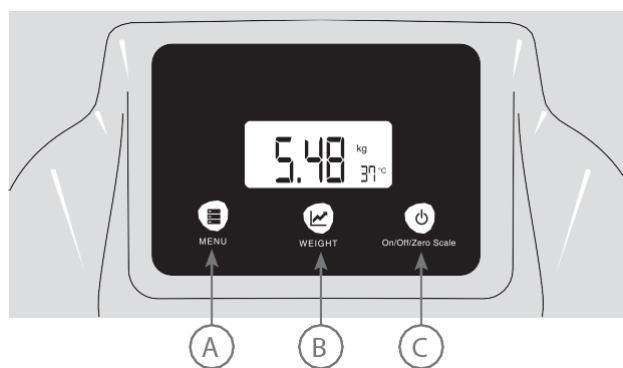
2

1a – установка подставки на дне ванночки

1b – нажмите на узкую часть подставки до момента, когда она не войдет в свое положение и проверьте прочность защелкивания.

2 – для снятия подставки держите ее за самую верхнюю часть и вытащите ее со дна ванночки.

ИНСТРУКЦИЯ ПО ЭКСПЛУАТАЦИИ



A - кнопка меню

B – кнопка весов

C – кнопка включения/выключения весов

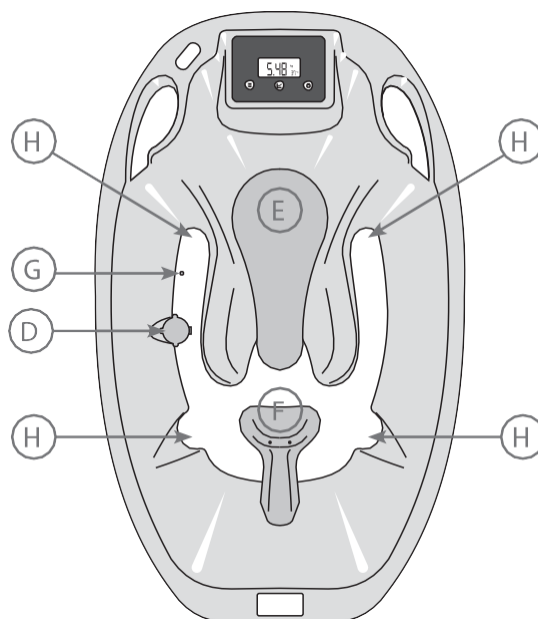
D – сливная пробка

H – противоскользящая накладка

E – съемная подставка

F – датчик температуры

G – датчики весов в нижней части ванночки





1



2



3



4



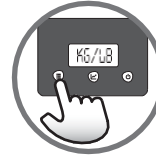
5



6



7



8

1. Установите ванночку на плоской стабильной поверхности или используйте подставку ванночки.
2. Наполните ванночку водой до глубины не больше 12.7 см или до покрытия водой внутренних пластиковых частей ванночки. Убедитесь, что сливная пробка закрыта и не протекает.

ИЗМЕРЕНИЕ ВЕСА:

Измерение веса с точностью до 0,02 кг.

Ванночка Aquascale имеет функцию «замораживания» измерения, которая позволяет измерять вес при колебаниях воды.

3. Нажмите On/Off/Zero Scale – весы ванночки автоматически покажут ноль.
4. Нажмите On/Off/Zero Scale – для нулевых показателей весов
5. Поместите ребенка в ванночку и нажмите WEIGHT для измерения веса. Вы можете взвешивать ребенка сколько угодно без необходимости доставать его из воды, чтобы перезапустить весы.

СОХРАНЕНИЕ ИЗМЕРЕНИЙ В ПАМЯТИ:

6. Для сохранения результатов измерений нажмите кнопку MENU на 3 секунды.
7. Чтобы посмотреть сохраненный результат, нажмите в течении 3 секунд кнопку MENU.
8. Для конвертирования кг в фунты – одно нажатие кнопки MENU.

ПОКАЗАТЕЛИ ТЕМПЕРАТУРЫ:

- Измерение температуры с точностью до 1°C.
- Температура воды на экране отображается автоматически и также автоматически актуализируется.
- Идеальная температура воды должна быть между 34-36°C и не должна превышать 37°C.
- Конвертировать показатели Fahrenheit to Celsius – одним кратким нажатием кнопки MENU.

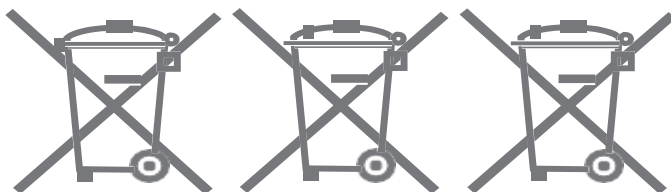
БАТАРЕЙКИ:

- Всегда устанавливайте батарейки правильно, соблюдая полярность (+) и (-).
- Не используйте старые и новые батарейки.
- Не используйте разные типы батареек.
- Всегда вынимайте старые батарейки и все батарейки, когда не используете ванночку на протяжении долгого периода.
- Использованные нерабочие батарейки должны быть изъяты из продукта и утилизированы согласно рекомендациям производителя батареек.
- Только щелочные батарейки выбрасывайте с бытовыми отходами.
- Никогда не заряжайте перезаряжаемые батарейки.
- Батарейки должны заряжать только взрослые.
- Держите батарейки в недоступном для детей месте.
- Никогда не бросайте батарейки в огонь - это приведет к их взрыву.
- Дети могут проглотить батарейки. В этом случае необходимо немедленно обратиться за медицинской помощью.

УТИЛИЗАЦИЯ БАТАРЕЙЕК:

Разряженные батареи необходимо достать из ванночки и поместить в утилизационное оборудование. Щелочные батарейки можно выбросить с бытовыми отходами, но лучше их утилизировать на специальном оборудовании.

0000



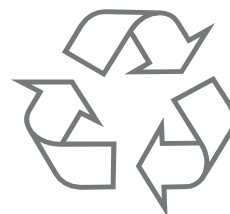
Следуйте этим символом

Pb = Батарейки содержащие литий

Cd = Батарейки содержащие кадмий

Hg = Батарейки содержащие ртуть

Не разрешено выбрасывать с бытовыми отходами. Их необходимо утилизировать должным образом.





Меры предосторожности ПО ИСПОЛЬЗОВАНИЮ БАТАРЕЕК

Не используйте старые и новые батарейки.

Не используйте разные типы батареек.

Вынимайте батарейки, когда продукт не использован долгое время или когда батарейки разряжены.

Утилизируйте разряженные батарейки надлежащим способом.

УХОД И ОБСЛУЖИВАНИЕ:

- Всегда мойте ванночку неабразивными моющими средствами и вытирайте салфеткой.
- Не используйте ванночку, когда не хватает деталей или она неисправна.
- Пользуйтесь ванночкой аккуратно, чтобы избежать ее повреждения.
- Периодически снимайте подставку, чтобы почистить ванночку.



Светится, когда батарея разряжена. Смените батарейки.



Перевес. Снимите груз.

ХРАНЕНИЕ:

- Убедитесь, что ванночка чистая и сухая перед хранением.
- Не разрешено хранить другие предметы внутри ванночки, так как она оснащена сенсорами, и они могут повредиться.
- При длительном неиспользовании ванночки – достаньте батарейки.



Сканируйте код, чтобы посмотреть, как работает ванночка.

ЗАПАТЕНТОВАНО МЕЖДУНАРОДНЫМ ПАТЕНТОМ № 7999198

Baby Patent LLC
9350 Wilshire Blvd, Suite 203, Beverly Hills, CA 90212
Tel. 518-574-3012

Assembled in USA from components of U.S. and China
U.S. Patent #7999198

Сборка в США

www.babypatent.com
www.theaquascale.com