



ROBO STREET KOMBAT

BATTLING ROBOT WITH GESTURE CONTROL



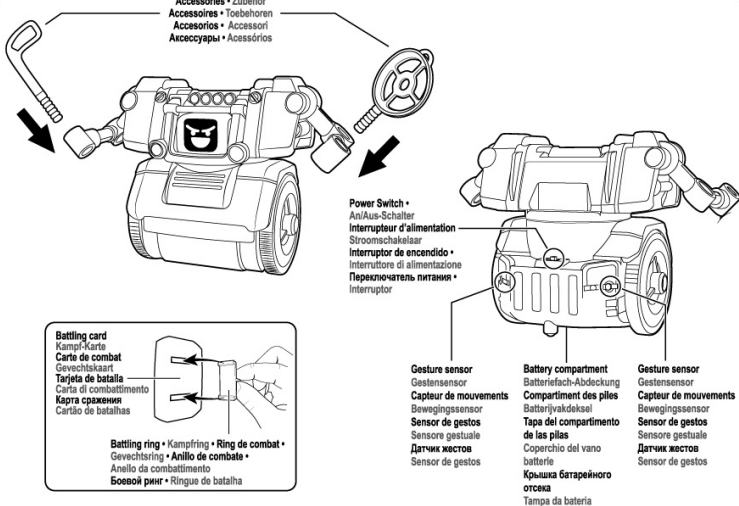
Silverlit SAS, 80 rue Barthelemy Danjou,
92100 Boulogne-Billancourt / France.
©2021 Silverlit. All rights reserved.



Scan the QR code for more instructions online
Den QR-Code scannen, om weitere Aflweelingen online te erhalten. • Scannez de code QR pour plus d'informations en ligne. • Scan the QR code for more instructions online. • Escaneie o código QR para obter mais instruções online. • Scansione il codice QR per ulteriori istruzioni online. • Отсканируйте QR-код для получения более подробных инструкций онлайн. • Digitalize o código QR para mais informações online

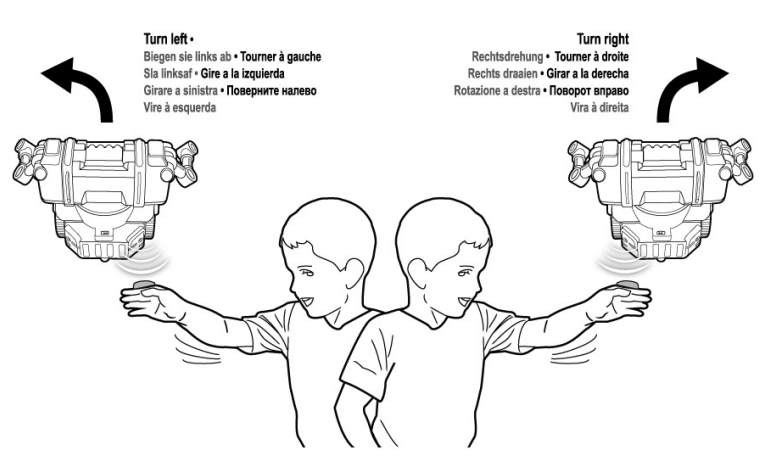
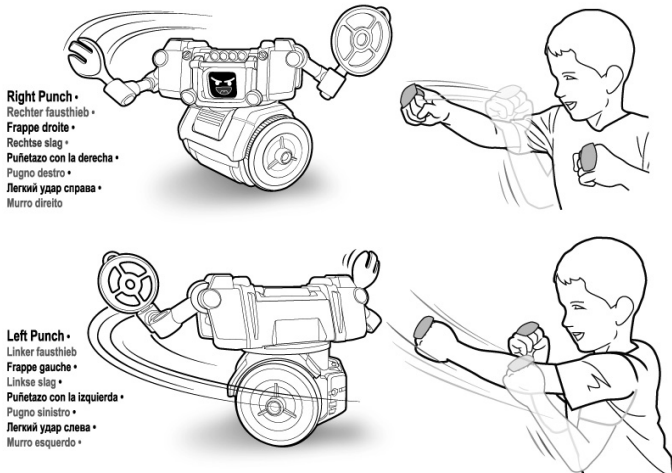
3. Parts Identification

Gerätebeschreibung • Éléments d'identification • Beschrijving apparaat • Identificación de las partes • Identificazione delle parti • Обозначение деталей • Identificação das peças



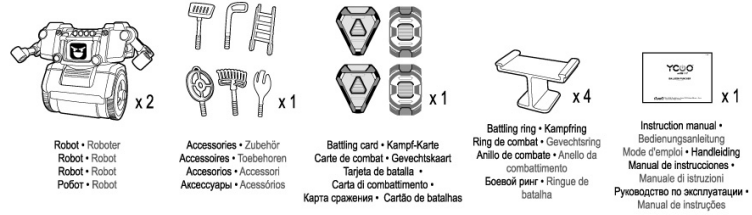
4. Gesture Control

Gestensteuerung • Commande des mouvements • Bewegingsbediening • Control Por Gestos • Sensore di movimento • УПРАВЛЕНИЕ ЖЕСТАМИ • Controllo por gestos



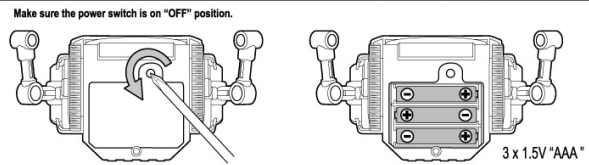
1. Delivery Content

Lieferumfang • Contenu de l'emballage • Inhoud van de verpakking • Lista de componentes • Elenco delle parti • В комплекте • Acessórios incluídos



2. Battery Installation

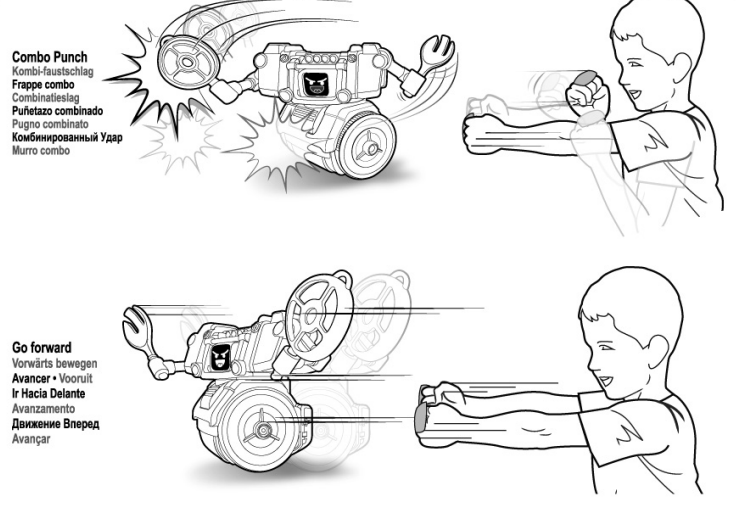
Einlegen der Batterien • Installation des piles • Installatie van de batterijen • Instalación de las pilas • Installazione delle batterie • Установка батареек • Instalação das pilhas



Du musst sicher sein, dass der An/Aus-Schalter auf „OFF“ steht. • S'assurer que l'interrupteur soit sur la position "OFF". • Zorg ervoor dat de stroomschakelaar in de "OFF" (UIT) stand staat. • Asegúrese de que el interruptor de encendido está en la posición "OFF" [apagado]. • Assicurarsi che l'interruttore sia posizionato su "OFF". • Убедитесь, что выключатель питания находится в положении ВЫКЛ. • Certifica-te que o interruptor está na posição "OFF", desligado

4. Gesture Control

Gestensteuerung • Commande des mouvements • Bewegingsbediening • Control Por Gestos • Sensore di movimento • УПРАВЛЕНИЕ ЖЕСТАМИ • Controllo por gestos



ENGLISH Page 5

WARNING: CHOKING HAZARD - Small Parts. Not for children under 3 years.

Caution: Non-rechargeable batteries are not to be recharged. Rechargeable batteries are to be removed from the toy before being charged.

Care and Maintenance: Always remove batteries from the toy when it is not being used for a long period of time. Wipe the toy gently with a clean damp cloth.

Battery requirement (Robot): Power Supply: --- Rating: DC 4.5 V / 4.5 W Batteries: 3 x 1.5 V AAA/LR03/AM4 (not included)

FCC Statements

This device complies with part 15 of the FCC rules. Operation is subject to the following two conditions: 1) This device may not cause harmful interference, and 2) This device must accept any interference received, including interference that may cause undesired operation.

Waste Electrical and Electronic Equipment (WEEE) When this appliance is out of use, please remove all batteries and dispose of them separately. Bring electrical appliances to the local collecting points for waste electrical and electronic equipment.

Warning! Remove these batteries from the unit by pulling up on one and of each battery positively by hand. DO NOT remove or install batteries using sharp or metal tools.

DEUTSCH Ab 5 Jahre

ACHTUNG! Erststufungsgefahr - Enthält kleine Teile. Nicht für Kinder unter 3 Jahren geeignet.

Sicherheitshinweise: Batterie aus dem Spielzeug entfernen, wenn es nicht benutzt wird. Achtung: Wenn vom Verwender dieses Gerätes Bauveränderungen durchgeführt werden, die nicht ausdrücklich vom Aussteller der Betriebsanweisung zugelassen sind, kann die Betriebssicherheit für das Spielzeug gefährden.

Hinweise zu Batterien: Nicht wiederaufladbare Batterien dürfen nicht geladen werden. -Aufladbare Batterien müssen vor dem Laden aus dem Produkt entnommen werden.

Batterianforderungen für den (Robot): Stromversorgung: --- Leistungswerte: DC 4.5 V / 4.5 W Batterien: 3 x 1.5 V AAA/LR03/AM4 (nicht mitgeliefert)

Hinweise:

- Das Einlegen oder Auswechseln der Batterie sollte unter Anleitung eines Erwachsenen stattfinden. - Es ist ratsam, die Batterie zu ersetzen, sobald das Spielzeug nicht mehr einwandfrei funktioniert.

WEEE-Richtlinie über Elektro- und Elektronik-Altgeräte Elektroschrottgesetz Nach Gebrauchende einer Sache: Entinnen alle Batterien und entsorgen sie separat. Ob alle elektrischen bestehende Geräte bei den Sammelstellen der Gemeinden für Elektroschrott ab. Die übrigen Teile gehören in den Hausmüll. Danke für Deine Mithilfe!

Achtung! Die Batterien aus dem Gerät herausnehmen. Hierzu am Ende jeder Batterie mit der Hand nach oben ziehen. Batterien NICHT mithilfe scharfer oder scharfer Hilfsmittel herausnehmen.

FRANÇAIS A partir de 5 ans

ATTENTION! de étouffement - Petites pièces. Déconseillé aux enfants de moins de 3 ans.

Attention : Les piles non-rechargeables ne doivent pas être rechargées. Les piles rechargeables doivent être rechargées sous la surveillance d'un adulte.

Remarques : L'avis d'un adulte est recommandé lors de l'installation ou du remplacement des piles. N'ouvrez pas consciencieusement les piles ou les cellules qui ne fonctionnent pas.

Soins et entretien : Nettoyez toujours les piles du jouet lorsqu'il reste longtemps hors service. Essayez le jouet délicatement avec un chiffon propre humide.

Piles nécessaires pour le (Robot): Alimentation: --- Rating: DC 4.5 V / 4.5 W Batteries: 3 x 1.5 V AAA/LR03/AM4 (not included)

ASSERTIONS FCC

L'appareil est en conformité avec les directives prévues par § 15 de la FCC. Le fonctionnement de l'appareil est soumis aux conditions suivantes: 1) L'appareil ne peut pas émettre des interférences nuisibles.

DEEE : Lorsque cet appareil est en fin de vie, veuillez retirer toutes les piles et les jeter séparément. Rappelez les appareils électriques à un centre de collecte des déchets électroniques et électroménagers.

ATTENTION! Retirez les piles de l'unité en tirant sur l'extrémité du fil positif avec la main. N'essayez pas de retirer les piles avec un outil tranchant ou en métal.

NEEDERLANDS Leertijd vanaf 5 jaar

Waarschuwing! Verstikingsgevaar - Kleinoordertelen. Niet geschikt voor kinderen onder de 3 jaar.

Waarschuwing: Niet-oplaadbare batterijen mogen niet opnieuw geladen worden. Niet-oplaadbare batterijen voor het laden uit het speelgoed.

Opmerking: Het speelgoed dient onder toezicht van volwassenen in gebruik te worden. Het is aangeraden om de batterij door een nieuwe te vervangen zodra het product niet naar behoren werkt.

Batterijvereisten voor (Robot): Spanning: --- Vermogen: DC 4.5 V / 4.5 W Batterijen: 3 x 1.5 V AAA/LR03/AM4 (niet inbegrepen)

Veiligheidsmaatregelen:

Haal de batterijen uit het speelgoed indien niet in gebruik. Waarschuwing: Veranderingen of wijzigingen aan het apparaat die niet uitdrukkelijk goedgekeurd zijn door de leverancier kunnen de veiligheid van het apparaat voor het gebruik van de apparatuur ongeduid maken.

Zorg en onderhoud: - Verwijder de batterijen wanneer het speelgoed langere tijd niet gebruikt wordt. - Veeg het speelgoed net en schone voedsel goed voorzichtig af.

Atgedateerde Elektrische en Elektronische Apparatuur (AEEA) Als dit apparaat buiten gebruik raakt, verwijder dan alle batterijen en gooi deze apart weg. Bring elektrische apparaten en onderdelen naar een lokaal inzamelingspunt voor elektrisch en elektronisch afval.

Gebruik GEEN scharp gereedschap of gereedschap van metaal om de hand eromheen te trekken, of de verwijfening van te vervangen.

ESPAÑOL A partir de 5 años

¡Advertencia! Peligro de asfixia - No recomendado para niños menores de 3 años por contener piezas pequeñas que pueden ser ingeridas por el niño y producir asfixia.

Precauciones: No se deben recargar las pilas no recargables. Deben quitarse las pilas recargables del juguete antes de iniciar su carga.

Nota: Se recomienda la supervisión de un adulto al instalar o reemplazar las pilas. No se recomienda cambiar las pilas en un niño si se reduce la capacidad de funcionamiento.

Cuidado y mantenimiento: Limpieza: Limpie siempre las pilas del juguete cuando no vaya a usarlo durante un largo periodo de tiempo.

Especificaciones para las pilas del (Robot): Alimentación eléctrica: --- Voltaje y potencia: CC 4.5 V / 4.5 W Pilas: 3 x 1.5 V AAA/LR03/AM4 (no incluidas)

FCC Statements

This device complies with part 15 of the FCC rules. Operation is subject to the following two conditions: 1) This device may not cause harmful interference, and 2) This device must accept any interference received, including interference that may cause undesired operation.

Waste Electrical and Electronic Equipment (WEEE) When this appliance is out of use, please remove all batteries and dispose of them separately. Bring electrical appliances to the local collecting points for waste electrical and electronic equipment.

¡Advertencia! Retire estas pilas del aparato tirando hacia abajo de cada una de las terminales positivas con la mano. No retire o intente instalar pilas utilizando objetos afilados o metálicos.

ITALIANO Dai 5 anni in su

Precauzioni di sicurezza: Avvertenza! Non adatto a bambini di età inferiore ai 36 mesi. Piccole parti potrebbero essere ingerite o inalate.

Avvertenza sulle batterie: Le batterie ricaricabili non devono essere ricaricate. Le batterie ricaricabili devono essere rimosse dal giocattolo prima di essere ricaricate.

Nota: Durante l'installazione e la sostituzione delle batterie è necessaria la guida di un adulto. Sostituire la batteria in caso di malfunzionamento.

Piles nécessaires pour le (Robot): Alimentation: --- Livello batteria: CC 4.5 V / 4.5 W Quantità e tipo: 3 piles de type 1.5 V AAA/LR03/AM4 (non incluse)

RAEE

L'apparecchiatura elettrica ed elettronica non devono essere smaltiti tra i normali rifiuti urbani ma devono essere invece alla raccolta differenziata per il loro corretto trattamento.

Cura e manutenzione: - Rimuovere sempre le batterie dal prodotto se si prevede di non utilizzarlo per un lungo periodo.

Avvertenza! Rimuovere le batterie dal giocattolo tirando il filo positivo di ogni batteria con la mano. Non rimuovere o installare le batterie usando oggetti appuntiti o metallici.

RUSSIAN Для детей от 5 лет

Внимание! Ввиду наличия мелких деталей и риска удушья. Не подходит для детей младше 3-х лет.

Предостережения: Не пытайтесь заряжать неперезаряжаемые батареи. Перед зарядкой аккумуляторных батарей необходимо извлечь их из игрушки.

Примечание: Старанию и замене батарее рекомендуется выполнять под присмотром родителей. Не рекомендуется менять батарейки в игрушку, так как это снижает безопасность.

Требования к батарейкам (РОБОТ): Электронпитание: --- Параметры батареек: DC 4.5 V / 4.5 W Батарейки: 3 x 1.5 V AAA/LR03/AM4 (не входит в комплект)

Требования FCC

Это устройство соответствует требованиям части 15 правил FCC. Работа устройства соответствует следующим двум требованиям: 1) Это устройство не должно создавать вредных помех.

WEEE Если устройство не используется, выньте из него все батарейки и утилизируйте их отдельно. Онесите устройства в ближайший пункт сбора отходов электронного и электротехнического оборудования.

Внимание! Извлеките эти батарейки из устройства, поддев положительный контакт каждой из них вручную. НЕ используйте и не устанавливайте батарейки с помощью острых или металлических инструментов.

PORTUGUÊS Para idades superiores a 5 anos

Precações de Segurança: Atenção: Atenção: O brinquedo contém pequenas peças e peças de plástico que podem ser ingeridas pelo bebé e causar asfixia.

Cuidados: - As pilhas não recarregáveis não devem ser recarregadas. - As pilhas recarregáveis devem ser removidas do brinquedo antes de serem carregadas.

Nota: - É recomendada a orientação parental quando instala ou troca as pilhas. - Acosmamos a trocar as pilhas assim que a função apresentar anomalias.

Requisitos de pilas (ROBO): Alimentação: --- Classificações das pilhas: DC 4.5 V / 4.5 W Pilhas: 3 x 1.5 V AAA/LR03/AM4 (não incluído)

Declarações FCC

Este aparelho está em conformidade com a parte 15 dos regulamentos de FCC. O funcionamento deste aparelho não deve causar interferências prejudiciais.

RAEE Quando este aparelho deixar de utilizar, remova todas as pilhas e elimine em separado. Entregue os aparelhos eletrônicos nos pontos de recolha locais para resíduos de equipamento elétrico e eletrônico.

Atenção! Retire as pilhas do aparelho ao puxar para cima das extremidades do positivo de cada pilha com a mão. NÃO retire nem instale as pilhas usando objetos afilados ou de metal.