

РУКОВОДСТВО ПОЛЬЗОВАТЕЛЯ

Группа 0+/I/II (0-25 кг)

Гарантия Качества



ПОДХОДИТ ДЛЯ:
BS 01N-B/S
BS 01N-BE/SE
BS 01N-BC/SC
BS 01N-BCE/SCE

Автокресло сертифицировано согласно стандарту безопасности ECE R 44/04 и подходит для возрастных Групп 0+I+II(0-25кг).

WELLDON[®]
A Mission of Safety™

Содержание.....	1
Знакомство.....	2
Важно.....	3-4
Конструкция автокресла.....	5-6
1. Сертификация.....	7
2. Использование в автомобиле.....	8
2.1 Со штатным 3х точечным ремнем безопасности.....	9
3. Защита ребенка в автокресле.....	10
3.1 Вкладыш для младенца.....	10
3.2 Пять положений автокресла.....	11
3.3 Регулировки ремней, подголовника и наклона спинки автокресла.....	11-12
3.4 Ремни безопасности автокресла.....	13
3.5 Натяжение ремней автокресла.....	14
3.6 Убедитесь, что ребенок правильно пристегнут в автокресле.....	14
3.7 Снятие вкладыша CuddleMe для детей весом более 5,5 кг.....	14
4. Установка автокресла в автомобиле.....	15
4.1 Установка в Группе 0+, для детей с рождения до веса 13 кг.....	16
4.2 Установка в Группе I, для детей весом 9-18 кг.....	17
4.3 Установка в Группе II, для детей весом 15-25 кг.....	18
5. Обслуживание автокресла.....	19
5.1 Снятие ремней безопасности и текстильного чехла автокресла.....	19
5.2 Установка ремней безопасности и текстильного чехла автокресла.....	20

Дорогие родители!

Большое спасибо за выбор нашей продукции!

Отличная функциональность и надежность конструкции, так же, как и эргономика автокресла разработаны для максимальной безопасности и комфорта в то время, когда ребенок находится в автомобиле, в этом автокресле. Для того, чтобы автокресло выполняло свои функции должным образом, оно должно соответствовать по росту и весу ребенку и должно быть установлено и оборудовано тщательно и в строгом соответствии с настоящим руководством.

Статистика показывает, что большое количество детских автокресел установлены неправильно. Поэтому, пожалуйста, не торопитесь, внимательно прочитайте настоящее руководство. Максимальная безопасность автокресла гарантирована только при строгом и неуклонном использовании в соответствии с инструкцией пользования.

Непрерывные исследования, проводимые нашим отделом разработки, тесты пользователей и отзывы потребителей гарантируют, что мы всегда в курсе последних исследований в области детской безопасности. Поэтому, если у Вас есть вопросы по использованию нашей продукции, пожалуйста, не стесняйтесь обращаться к нам.

Наша контактная информация представлена в сервисной карточке автокресла.

ВНИМАНИЕ!

Внимательно ознакомьтесь с руководством пользователя

Правильное положение ремня безопасности вдоль красной маркировки между автокреслом и базой крайне важно для безопасности ребенка.

Для последующего правильного использования автокресла, сохраняйте данную инструкцию.

Никогда не оставляйте ребенка без присмотра в автомобиле.

Не устанавливайте автокресло на сиденья с активными фронтальными подушками безопасности. Это не распространяется на боковые подушки и подушки «шторы» безопасности.

- Перед установкой автокресла необходимо внимательно ознакомиться с инструкцией по эксплуатации. Только строгое и неуклонное выполнение всех указаний инструкции гарантирует безопасность автокресла.

- Настоящее автокресло предназначено для установки на штатное сиденье, установленное по ходу движения автомобиля и оборудованное стандартным трехточечным автоматическим ремнем безопасности, согласно европейскому стандарту ECE R16 или эквивалентной норме.

- Автокресло может быть установлено на переднее или заднее сиденье автомобиля, однако мы рекомендуем для больше безопасности устанавливать автокресло на заднее сиденье.

- Автокресло было протестировано и полностью соответствует Европейскому Стандарту безопасности ECE R44/04 в размерных группах I (9-18кг) и II (15-25кг).

- В случае аварии автокресло может потерять свои качества из-за скрытых повреждений и стать небезопасным, поэтому необходимо сразу заменить побывавшее в аварии автокресло на новое.

- Производитель гарантирует эффективность и безопасность автокресла только для первого пользователя.

- Мы настоятельно рекомендуем не использовать подержанные автокресла, поскольку история использования такого кресла неизвестна.

- Мягкие накладки на ремни безопасности автокресла важны для безопасности ребенка. Никогда не снимайте их с ремней.

- Всегда тщательно фиксируйте багаж и другие потенциально травмоопасные в аварии предметы в салоне автомобиля. Желательно перевозить их в багажнике.

- Не рекомендуется использовать автокресло более пяти лет с момента его производства. Качество такого автокресла может быть хуже из-за трещин, микрповреждений и естественного старения пластика.
 - Подвижные части автокресла нельзя обрабатывать смазывающими веществами
 - Автокресло нельзя использовать без текстильного чехла. Используйте только оригинальный чехол автокресла, т.к. только он полностью безопасен и соответствует конструкции кресла
 - Автокресло всегда должно быть пристегнуто штатным ремнем автомобиля, даже когда не используется. Незакрепленное автокресло может быть травмоопасно при аварии или при резком торможении.
 - Берегите автокресло от повреждений тяжелым багажом, отодвигаемыми сиденьями автомобиля или дверями.
 - Запрещается вносить изменения в конструкцию автокресла – даже незначительные изменения могут кардинально ухудшить безопасность автокресла.
 - В жару пластиковые части кресла могут сильно нагреваться. Пожалуйста накрывайте автокресло, в случае, если автомобиль припаркован на солнце.
 - Во избежание повреждения текстильного чехла автокресла, не пытайтесь удалить логотип производителя.
 - Пользуйтесь автокреслом даже во время короткой поездки в автомобиле, часто аварии происходят именно в таких случаях.
 - Перед покупкой автокресла убедитесь, что оно предназначено для Вашего автомобиля.
 - Делайте остановки во время долгих поездок в автомобиле – так ребенок сможет отдохнуть и размяться.
 - Подавайте детям правильный пример: всегда пристегивайтесь ремнем безопасности. Объясните ребенку, что игры с застёжкой-пряжкой ремня безопасности автокресла очень опасны.
- Вопросы
Пожалуйста, свяжитесь с продавцом в случае вопросов по использованию, обслуживанию или гарантийным обязательствам.

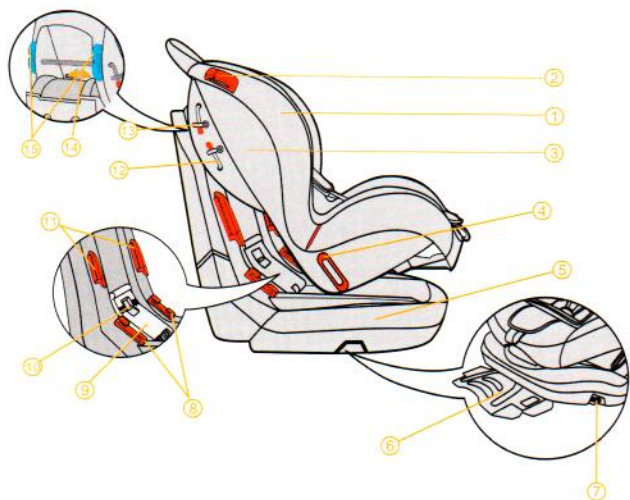
Ремень безопасности автомобиля

Автокресло предназначено для использования с автоматическими трехточечными ремнями безопасности автомобиля, отвечающим Европейскому Стандарту ECE R16 или эквивалентному ему.

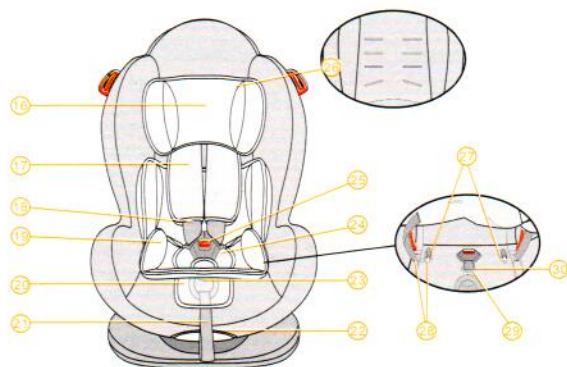
Ни при каких обстоятельствах не используйте автокресло с автоматическими двухточечными ремнями безопасности!

Автокресло подходит для сидений большинства легковых автомобилей. Однако на некоторых сиденьях ремни безопасности зафиксированы таким образом, что правильная установка автокресла невозможна.

В этом случае необходимо поменять модель детского автокресла.



- | | |
|--|---|
| 1. Текстильный чехол | 9. Натяжитель ремня автомобиля |
| 2. Направляющий крюк для Группы II | 10. Оси натяжения |
| 3. Корпус автокресла | 11. Запирающее устройство для ремня |
| 4. Отверстие для ремня автомобиля | 12. Замок нижнего вала |
| 5. База автокресла | 13. Замок верхнего вала |
| 6. Накладка на базу автокресла для Группы 0+ | 14. Соединитель плечевого ремня |
| 7. Направляющий крючок для Группы 0+ | 15. Синий направляющий крюк для Группы 0+ |
| 8. Крепления бедренного ремня | |



- | | |
|---|----------------------------------|
| 16. Подголовник | 24. Накладка пряжки-застежки |
| 17. Накладки на ремни | 25. Пряжка-застежка |
| 18. Наплечный ремень | 26. Отверстия для ремней |
| 19. Подушка | 27. Застежки ремня |
| 20. Регулируемая подкладка | 28. Отверстия для застёжек ремня |
| 21. Регулируемый ремень | 29. Кнопка открытия ремней |
| 22. Рукоятка для смены положения кресла | 30. Отверстие пряжки-застежки |
| 23. Регулирующее устройство | |

1. СЕРТИФИКАЦИЯ



Данное автокресло сертифицировано как детское удерживающее устройство, предназначенное для установки в автомобиле.

Детское удерживающее устройство	Протестировано и одобрено в соответствии с нормой ECE* R 44/04	
	Группа	Вес тела
BS01N	I/II/III	До 25 кг

*ECE - Европейский стандарт для оборудования безопасности

Автокресло было спроектировано, протестировано и сертифицировано в соответствии с требованиями Европейского Стандарта Безопасности детского оборудования (ECE R44\04))

Знак подтверждения "Е" в круге и подтверждающий номер расположены на подтверждающем стикере (стикер расположен на корпусе автокресла). Запрещается вносить какие-либо изменения в конструкцию автокресла. Никто, кроме производителя не может изменять конструкцию автокресла. Данные изменения не гарантируют безопасность продукции

ВНИМАНИЕ!

Не располагайте автокресло вперед по ходу движения до достижения ребенком веса 9 кг!

2. ИСПОЛЬЗОВАНИЕ В АВТОМОБИЛЕ

ВНИМАНИЕ!

⚠ Не устанавливайте автокресло на переднее сиденье с включенной подушкой безопасности!



Сработавшая подушка безопасности может нанести серьезную травму или повлечь за собой летальный исход

Пожалуйста внимательно ознакомьтесь с инструкцией Вашего автомобиля по использованию детских автокресел

Автокресло не предназначено для установки на сиденья автомобилей, оборудованные двухточечными ремнями безопасности!

Устанавливайте автокресло только с трехточечными ремнями, отвечающими требованиям европейского стандарта ECE R 16 или аналогичного ему стандарта.

ВНИМАНИЕ!

Не предназначено для установки на сиденья с двухточечными ремнями безопасности!

Установка только с трехточечным ремнем автомобиля!



2.1 Использование со штатным трехточечным ремнем безопасности автомобиля



You can use your child car seat as follows:

• По ходу движения	ДА
• Против хода движения	НЕТ
• С двухточечным ремнем	НЕТ
Использование с двухточечным ремнем многократно увеличивает риск травм ребенка в случае аварии!	
• Стрехточечным ремнем	ДА
Ремень безопасности должен соответствовать стандарту ECE R16 или аналогичному стандарту	
• На переднем сиденье автомобиля	ДА
Не используйте на переднем сиденье с активированной подушкой безопасности	
• На заднем сиденье справа или слева	ДА
• На заднем сиденье по центру	ДА

(Также ознакомьтесь с правилами дорожного движения, действующими в Вашей стране)

3. ЗАЩИТА РЕБЕНКА В АВТОКРЕСЛЕ

3.1 Вкладыш для младенца

⚠ Важно для защиты малыша!!!



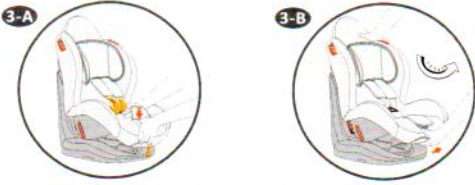
Вкладыш для младенца обеспечивает новорожденному ребенку необходимую поддержку и разработан для максимального комфорта маленького пассажира. **ВНИМАНИЕ!** Пожалуйста, используйте вкладыш для новорожденного пока ребенок не достигнет веса 9 кг

- Всегда пристегивайте ребенка ремнями в автокресле
- Никогда не оставляйте ребенка в автокресле без присмотра, если автокресло размещено на поднятых поверхностях (на столах, пеленальных столиках и т. д.)
- Внимательно следите за тем, чтобы ремень-регулятор длины ремней автокресла (расположен по центру впереди автокресла) не был зажат подвижными механизмами (автоматические двери, части эскалатора и т. д.)
- **ВНИМАНИЕ!** Пластиковые части автокресла нагреваются от солнечных лучей, ребенок может обжечься. Защищайте автокресло от солнечного тепла и ультрафиолета, накрывая его светлой тканью.
- Для безопасности маленький ребенок в автокресле вынужден находиться в полу-сидячем положении, что не является естественным для позвоночника малыша. Рекомендовано вынимать ребенка из автокресла как можно чаще для того, чтобы дать отдых позвоночнику.
- Мы рекомендуем делать перерывы во время длительных поездок в автомобиле. Даже вне автомобиля избегайте оставлять ребенка в автокресле в течение длительного времени.

3.2. Пять положений автокресла

Автокресло может быть расположено в пять разных положениях:

Поднимите ручку в передней части сиденья и потяните или толкните корпус автокресла вперед или назад. Отпустите ручку, когда кресло заняло нужную позицию; после щелчка автокресло зафиксировано в необходимом положении (рис. 3-Б)



3.3 Регулировки ремней, подголовника и наклона спинки автокресла

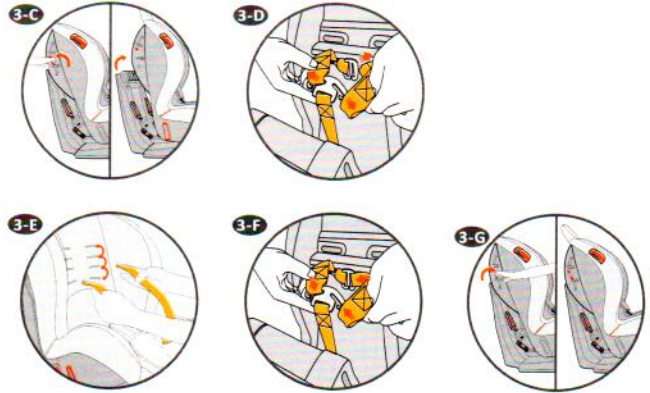
Высота плечевых ремней безопасности автокресла может быть установлена в четырех различных положениях. Необходимо продеть ремни в нужные по высоте отверстия на корпусе автокресла. Высота отверстия должна соответствовать уровню плеч ребенка в автокресле. Убедитесь в том, что ремни правильно вдеты в отверстия и прилегают к плечам ребенка. Если высота плеч ребенка расположена между двумя отверстиями – выбирайте те, которые находятся выше.

- Чтобы ослабить плечевые ремни нажмите кнопку фиксатора ремней и потяните ремни на себя до упора. ВАЖНО! Не тяните накладку на ремни (рис. 3-А)
- Установите автокресло в положение для сна (рис. 3-Б)
- Освободите нижний вал и потяните автокресло назад, затем поверните его (рис. 3-В).
- Освободите плечевые ремни из пряжки- соединителя (рис. 3-Г)

- Проденьте ремни через отверстия на спинке и чехле, переместите их на нужную высоту и (рис. 3-Д)
- Проденьте ремни через плечевые накладки, в соответствующие по высоте отверстия на спинке и чехле автокресла. Проденьте концы ремней в пряжку-фиксатор на задней стороне автокресла (рис. 3-Е)

⚠ Убедитесь в том, что ремни надежно зафиксированы в пряжке для предотвращения их перекручивания.

- Установите на место нижний вал автокресла (рис. 3-Ж)

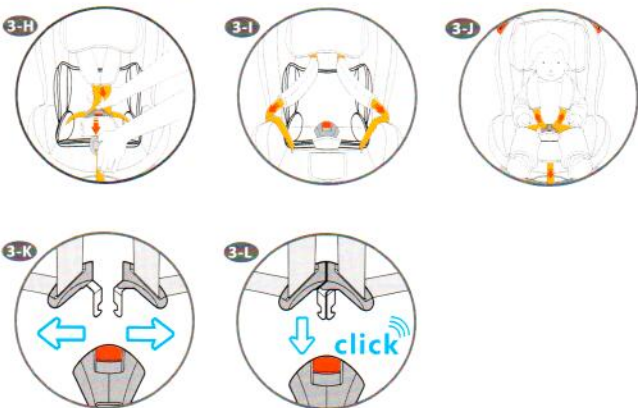


Для установки плечевых ремней в нижнем положении расположите автокресло в положении для сна. Для установки плечевых ремней в более высоких положениях установите автокресло в вертикальное положение.

3.4 Ремни безопасности автокресла

- Вытяните плечевые ремни, нажав на кнопку фиксатора и потянув ремни на себя до упора. Важно! Не тяните за накладки ремней. (рис. 3-3)
- Откройте пряжку-фиксатор ремней (рис. 3-И), затем разведите и зафиксируйте ремни по обеим сторонам автокресла (рис. 3-И)
- Поместите ребенка в автокресло, расположите его удобно, убедитесь, что в автокресле нет мелких игрушек и прочих небольших предметов (рис. 3-К)
- Соедините пряжки плечевых ремней вместе, поместите их в центральную пряжку-фиксатор ремней до щелчка (рис. 3-Л)
- Натяните плечевые ремни и затяните их с помощью нижнего ремня-натяжителя ремней безопасности (рис. 3-К)

ВНИМАНИЕ! Никогда не меняйте местами и не перекручивайте ремни безопасности!



3.5 Натяжение ремней автокресла

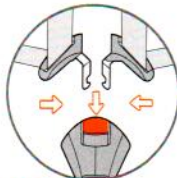


Потяните за конец ремня-натяжителя
ВНИМАНИЕ! Тяните строго на себя. Не тяните ремень вверх или вниз.

Пожалуйста, не допускайте свободного свисания конца ремня-натяжителя, особенно, если автокресло используется вне автомобиля. Ремень всегда должен быть расположен на корпусе автокресла

3.6 Убедитесь, что ребенок правильно пристёгнут в автокресле.

! Для безопасности Вашего ребенка, пожалуйста, убедитесь в том, что...

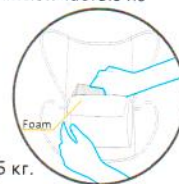


- Ремни безопасности застегнуты и плотно прилегают к телу малыша, оставаясь комфортными.
- Плечевые ремни безопасности правильно отрегулированы по высоте
- Плечевые ремни безопасности не перекручены
- Ремни безопасности зафиксированы пряжкой-застежкой

3.7 Снятие вкладыша для новорожденных CuddleMe для детей весом более 5,5 кг.

Вкладыш для новорожденных CuddleMe с мягкой частью из вспененного материала не подходит для детей весом более 5,5 кг. В этом случае необходимо снять вкладыш целиком, либо удалить вспененную часть вкладыша из автокресла.

СОВЕТ! Вкладыш для новорожденных CuddleMe может быть использован без вспененной подушки для детей весом более 5,5 кг. Для этого удалите вспененную часть вкладыша из кармана на задней части вкладыша CuddleMe



4. Установка автокресла в автомобиле

⚠ Не оставляйте ребенка без присмотра в детском автокресле

⚠ Важно для защиты всех пассажиров в автомобиле!

В случае резкого торможения автомобиля или в случае аварии не пристегнутые пассажиры или незафиксированные предметы могут нанести травму другим пассажирам. Пожалуйста всегда соблюдайте следующие правила...

- Заднее сиденье автомобиля всегда зафиксировано (защелка спинки заднего сиденья зафиксирована)
- Все тяжелые предметы или предметы с острыми краями, находящиеся в салоне автомобиля (в том числе на задней багажной полке), надежно зафиксированы.
- Все пассажиры пристегнуты ремнями безопасности.
- Даже пустое детское автокресло должным образом зафиксировано на автомобильном сиденье.

Чтобы защитить автомобиль

В некоторых автомобилях используется уязвимый материал обивки сидений (велюр, кожа, и т.п.), на котором могут остаться следы от детского автокресла. Этого можно избежать, подстелив под автокресло плед или полотенце

ВНИМАНИЕ!

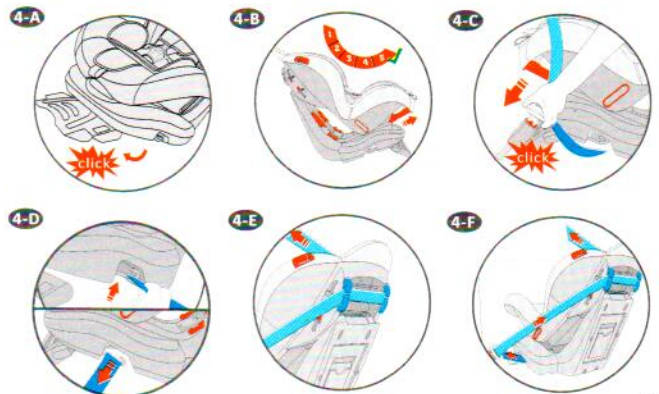
Не располагайте автокресло вперед по ходу движения ребенком веса 9 кг!

4.1. Установка в Группе 0+ для детей с рождения до веса 13 кг

Дети весом менее 9 кг должны находиться в автокресле, установленном только против хода движения! Мы рекомендуем перевозить ребенка лицом против хода движения до веса 13 кг.

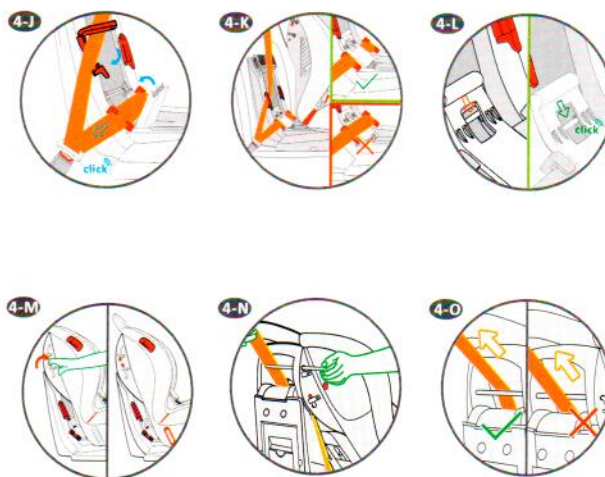
Установка автокресла против хода движения:

- Необходимо вытянуть вперед до щелчка подкладку под базу автокресла (рис. 4-А).
- Потяните за ручку наклона кресла и и потяните кресло, чтобы установить его в положение 5 (рис. 4-Б)
- Вытяните ремень безопасности автомобиля, зафиксируйте его в пряжке ремня безопасности на сиденье автомобиля (рис. 4-В)
- Протяните одну часть автомобильного ремня безопасности вокруг базы автокресла, через металлический направляющий Группы 0 (рис. 4-Г), а вторую часть ремня через синие маркеры сзади на корпусе детского автокресла (рис. 4-Д)
- Натяните автомобильный ремень безопасности, убедитесь в том, что он застегнут должным образом.



4.2. Установка для Группы I для детей весом от 9 до 18 кг

- Установите автокресло в положение для сна (рис. 3-Б)
- Вытяните нижний вал из спинки автокресла, потяните сиденье назад (рис. 4-Ж)
- Протяните ремень безопасности автомобиля через среднюю часть спинки автокресла и зафиксируйте штатный ремень безопасности автомобиля в пряжке (рис. 4-З)
- Откройте запирающее устройство для ремня и натяжитель ремня (рис. 4-Е)
- Протяните ремень через замок ремня и натяжитель ремня на корпусе автокресла. Закройте натяжитель и запирающее устройство. Натяните автомобильный ремень безопасности. Убедитесь в том, что он надежно зафиксирован пряжкой (рис. 4-К).
- Автокресло должно быть зафиксировано ремнем безопасности в двух направлениях. Одна часть ремня проходит через запирающее устройство автокресла, а другая от крючков в районе бедренной части ремня. Натяните ремень безопасности автомобиля, затем зафиксируйте его с помощью запирающего устройства ремня. Теперь ремень натянут и неподвижен (рис. 4-Л)
- Убедитесь в том, что ремень вошел в паз фиксатора ремня и надежно застегнут. Фиксатор застегивается до щелчка (рис. 4-М)
- Вытяните немного верхний металлический вал автокресла, пропустите через него ремень безопасности (рис. 4-Н) и поставьте вал на место (рис. 4-О).



4.3. Установка для Группы II для детей весом 15-25 кг

- Перед установкой автокресла снимите систему ремней детского автокресла (включая ремни, накладки на ремни, пряжку-застежку и ремень-натяжитель) (рис. 4-Р)
- Разместите ребенка в автокресле, штатный ремень безопасности автомобиля проходит через скобу в верхней части спинки и затем через отверстие скобу внизу автокресла (рис. 4-С).
- После этого необходимо застегнуть ремень безопасности автомобиля штатной пряжкой (рис. 4-Т)



Пожалуйста, убедитесь в том, что бедренная часть ремня безопасности расположена низко и плотно прилегает к бедрам ребенка.

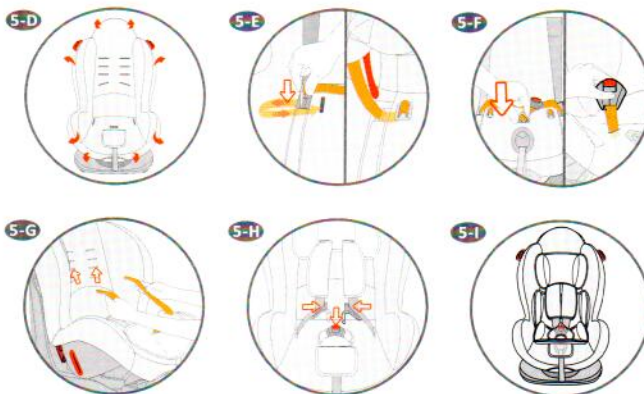
5.1. Снятие ремней безопасности и текстильного чехла автокресла

- Освободите плечевые ремни и накладки на ремни (см. рис. 3-В – 3-Ж раздела 3.3. «Регулировки ремней, подголовника и наклона спинки автокресла»)
- Снимите нижнюю часть чехла автокресла и проденьте ремень через отверстие (рис. 5-А)
- Протяните пряжку-застежку через отверстие (рис. 5-Б)
- Освободите весь корпус автокресла от чехла и также освободите от чехла рычаг регулировки положения автокресла (рис. 5-В)



5.2. Установка ремней безопасности и текстильного чехла автокресла

- После стирки наденьте текстильный чехол на корпус автокресла (рис. 5-Г).
- Снимите нижнюю часть чехла и пропустите затяжной ремень через отверстие (рис. 5-Д).
- Затем протяните пряжку-застежку через отверстие (рис. 5-Е).
- Проденьте плечевые ремни через накладки ремней, вкладыш, чехол и корпус автокресла (рис. 5-Ж).
- Проденьте плечевые ремни в заднюю пряжку-соединитель на обратной стороне автокресла. Убедитесь в том, что красные контрольные швы на ремнях и пряжке обращены в сторону корпуса автокресла. В противном случае ремни перекручены (см. рис. 3-Е – 3-Ж)
- Закройте пряжку-застежку (рис. 5-З). Затем натяните чехол автокресла, наденьте его на крючки. Убедитесь в том, что все механизмы работают (рис. 5-И).



5.3 Очистка автокресла

Пожалуйста, используйте только оригинальные чехлы. Правильный чехол крайне важен для функционирования всего автокресла. Запасные чехлы можно приобрести в магазине, где было куплено само автокресло.

⚠ Нельзя использовать автокресло без чехла!

- Чехол может быть снят и постиран в стиральной машине в режиме деликатной стирки (t 30°C). Ознакомьтесь с инструкцией по уходу за изделием на ярлыке чехла. Чехол может полинять при стирке выше 30°C. Не отжимать, не сушить в сушильной машине (ткань может отделиться от поролоновой подложки).
- Пластиковые части могут быть очищены с помощью мыльного раствора. НЕ ИСПОЛЬЗУЙТЕ сильнодействующие очищающие средства (например, растворители).
- Ремни безопасности могут быть постираны в теплой мыльной воде. Никогда не снимайте пряжки с ремней.

5.4 Убедитесь, что все сделано правильно

Для безопасности ребенка необходимо внимательно прочитать следующую информацию

Убедитесь в том, что система ремней безопасности автокресла правильно закреплена, установлена на нужной высоте и плотно прилегает к телу ребенка.

Регулярно проверяйте ремни автокресла на предмет повреждений. Нельзя использовать автокресло с поврежденными ремнями.

Для замены ремней необходимо связаться с продавцом автокресел.

Убедитесь в том, что детское автокресло пристегнуто к сиденью автомобиля штатным трехточечным ремнем безопасности.

В случае вопросов, пожалуйста, свяжитесь с продавцом автокресел.

Необходимо иметь под рукой следующую информацию:

- Серийный номер (находится в нижней части сервисной карты)
- Марку и тип автомобиля, в котором используется автокресло.
- Возраст и вес ребенка.

5.5. Гарантия

Гарантийный период начинается с даты приобретения автокресла и длится в течение 12 месяцев. Гарантия распространяется только на первого собственника автокресла без права передачи. Гарантия распространяется на продукцию без внесения каких-либо конструктивных изменений.

В случае любых повреждений собственник связывается с продавцом для возврата продукции. Если продавец не может устранить проблему покупателя, продавец обращается к импортеру/производителю продукции с четким описанием возникшей неисправности и документами, подтверждающими покупку автокресла. Автокресла на замену не предоставляются. Ремонт автокресла не продлевает срок его гарантии.

Гарантия не распространяется в случае, если:

- Чеки, подтверждающие покупку не предоставлены вместе с автокреслом.
- Повреждения вызваны неправильным использованием или обслуживанием, отличным от описанных в настоящей инструкции.
- Ремонт автокресла выполнялся третьими лицами.
- Дефекты вызваны небрежным использованием автокресла
- Снят или поврежден серийный номер на корпусе автокресла
- Получена жалоба на нормальный износ автокресла в процессе

6. Дополнительная информация



SideArmor обеспечивает дополнительную защиту от бокового удара. Если Вы снимаете чехол, пожалуйста, сначала снимайте чехол SideArmor



CuddleMe - очень уютный, мягкий и эргономичный вкладыш из вспененного материала. Вспененный материал не подлежит стирке



Сочетает в себе все преимущества систем SideArmor и CuddleMe и дарит непревзойденный уровень комфорта и безопасности маленькому пассажиру.