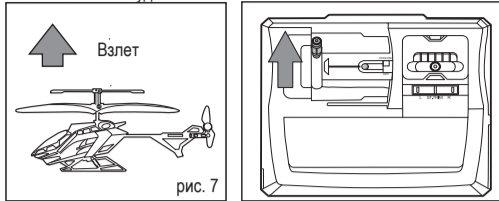
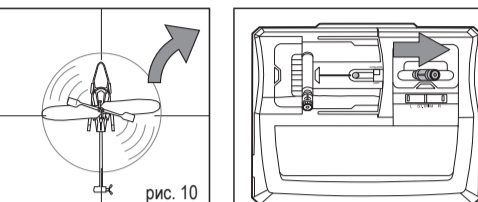
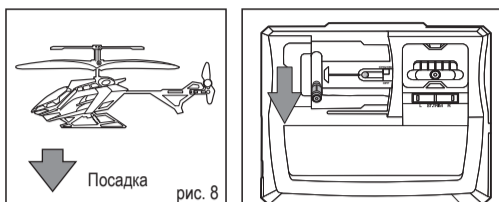
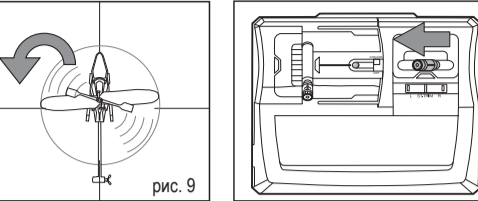


**Взлет и посадка:**  
Когда высота полета вертолета не меняется, медленно нажимайте на ручку газа от себя, чтобы вертолет поднялся выше, или давите на себя, чтобы уменьшить высоту полета вертолета. Для плавного полета необходимо изменять положение рычага очень аккуратно и с малой амплитудой.



**Поворот налево и направо:**  
Поддерживайте полет вертолета на определенной высоте. Нажмите на рычаг направления влево, чтобы вертолет повернул против часовой стрелки, и нажмите на рычаг вправо, чтобы вертолет начал поворачивать по часовой стрелке.



**Ускорение и торможение:**  
Если поворачивать вертолет медленно против часовой стрелки, вертолет будет замедляться. А если поворачивать его по часовой стрелке, то скорость будет увеличиваться.

**Полет по прямой и остановка:**  
Вертолет будет медленно набирать горизонтальную скорость, при его аккуратном повороте по часовой стрелке. Для остановки, достаточно короткой команды против часовой стрелки. Чередуя эту технику полета, вертолет может быть направлен в любую сторону и возвращен в свое начальное положение.

**4. Процедура старта (после процедуры отладки):**

- Поставьте вертолет на гладкую поверхность; неровный пол повлияет на его взлет.
- Медленно давите газ.
- Не смотрите на пульт д/у, а сосредоточьтесь на вертолете.
- Как только вертолет взлетит, немного уменьшите давление на газ (в худшем случае, вертолет приземлится, но это лучше, чем если он врежется в потолок).
- Очень осторожно добавляйте газ, если вертолет опускается.
- Очень аккуратно уменьшайте газ, если вертолет продолжает подъем.
- Для того, чтобы осуществить поворот, совершайте короткие и не продолжительные нажатия на рычаг управления газом (большинство новичков усердствуют в управлении вертолетом.)

**Поиск и устранение неисправностей**

| Симптом  | Причина  | Коррекция   |
|--|--|---|
| Вертолет не реагирует на управление.             | - Вертолет и / или пульт д/у выключены ("OFF").<br>- Низкий уровень заряда батареи вертолета.  | - Установите переключатель в положение «ON».<br>- Зарядите аккумулятор вертолета.   |
| Вертолет внезапно останавливается и падает вниз. | - Низкий уровень заряда батареи вертолета.   | - Зарядите аккумулятор вертолета.   |
| Потеря контроля.                                 | - Другое инфракрасное устройство управления, использует тот же канал.<br>- Повлияло яркое освещение.<br>- Хвостовой винт деформирован. | - Избегайте их, если это возможно, или выберите другое место для пилотирования.<br>- Смените место пилотирования так, чтобы избежать прямого освещения.<br>- Зарядите аккумулятор каждые 6 месяцев.<br>- Замените рулевой винт на запасной, поставляемый в комплекте. |

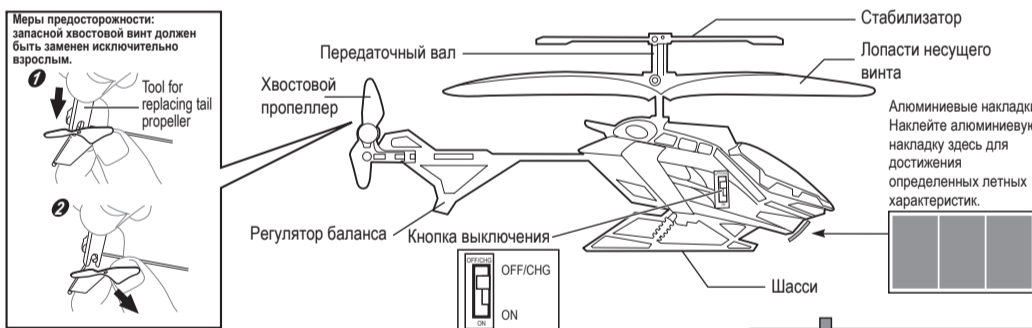


Become our fan on facebook  
facebook.com/SilverlitToys

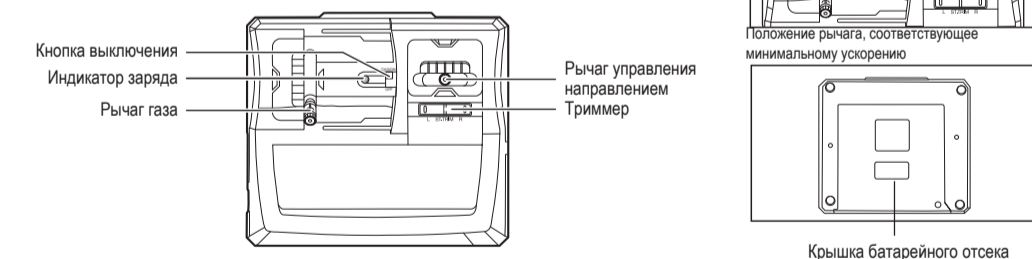
Visit us at  
www.Silverlit.com

**Указатель**

**Вертолет**



**Пульт д/у**



**Установка батареи и зарядка**



**ПРЕДУПРЕЖДЕНИЕ!**  
Удаление батареек из пульта проводится, потянув вверх каждую батарею со стороны «+».



**Примечание:** 1. Вертолет может работать в течение 4 - 5 минут и каждые 20 - 30 минут зарядки. 2. Перед зарядкой батареи, подождите 10-15 минут, чтобы батарея успела остыть.

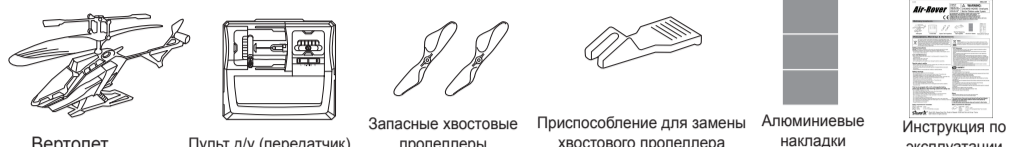
**Мой первый вертолет**

Для детей от 10-х лет

**ВНИМАНИЕ:**  
Ввиду наличия мелких деталей существует опасность удушья. Для детей от 3-х лет.

CE Возрастные ограничения: не подходит для детей в возрасте до 8 лет

**Комплект поставки**



**Меры предосторожности и спецификация:**

**Предупреждение:**  
Знак перерезанной мусорной корзины означает, что батареи, аккумуляторные батареи, элементы питания и т.п. не должны быть выброшены вместе с домашними отходами. Батареи токсичны и могут нанести ущерб здоровью и окружающей среде. Пожалуйста, помогите защитить Ваше окружение от риска для здоровья. Пожалуйста, проинформируйте детей о том, что батареи должны быть сданы в специальный пункт приема для безопасной переработки в соответствии с местными законодательствами. Помогите сохранить окружающую среду.

**Спецификация ФКС (федеральное агентство по связи)**  
Данное устройство соответствует требованиям части 15 правил FCC. Эксплуатация устройства соответствует следующим двум условиям:  
1) Это устройство не должно создавать вредные помехи и  
2) Это устройство должно принимать любые помехи, включая помехи, которые могут вызвать сбои в работе.  
**ПРИМЕЧАНИЕ:** Данное оборудование было проверено и признано соответствующим ограничениям для цифровых устройств класса B, согласно части 15 Правил FCC. Эти ограничения разработаны для обеспечения разумной защиты от вредных помех в жилых помещениях. Оборудование генерирует, использует и может излучать радиочастотную энергию. Если оно установлено и используется не в соответствии с инструкциями, может создавать помехи для радиосвязи. Однако нет никакой гарантии, что помехи не будут возникать в какой-либо конкретной ситуации. Если данное оборудование создает вредные помехи для радио или телевизионного приема, что может быть определено путем включения и выключения оборудования, пользователь рекомендуется попытаться устранить помехи одним или несколькими из следующих способов:  
- Переместить антенну или переключить приемное устройство.  
- Увеличить расстояние между оборудованием и приемником.  
- Подключить оборудование к розетке, отличной от той, к которой подключен приемник.

**Совет! БЕЗОПАСНОСТЬ**  
- Пилотирование вертолета с помощью пульта дистанционного управления и требует специальных навыков, и дети должны быть обучены под непосредственным наблюдением взрослых.  
- Никогда не используйте эту продукцию, если повреждены детали вертолета.  
- Этот продукт предназначен для использования только внутри помещений. Ветер и ограниченная дальность передачи сигнала могут привести к потере контроля.  
- Внимание: не пилотируйте летательный аппарат близко к людям и животным.  
- Не пилотируйте в непосредственной близости к водным объектам и вдоль линий электропередачи.  
- Никогда не разбирайте и не пытайтесь изменить изделие. Это может привести к повреждению продукта.  
- Для наилучшего полета воздушного судна, убедитесь, что вы выбрали достаточно большое помещение, свободное от препятствий, таких как лампы, незагерметизированные объекты и т.д.  
- Всегда держите взгляд на вертолете и не допускайте его посадки или падения на Вас или на других людей.  
- Во время управления вертолетом стойте на ногах, для того, чтобы быстро уйти с траектории движения вертолета, если это необходимо.  
- Всегда выключайте вертолет и пульт д/у, когда они не работают.  
- Предупреждение: Не прикасайтесь к вращающемуся пропеллеру. Руки, волосы и свободная одежда должны находиться вдали от винта (пропеллера).  
- Не бросайте в ротор, и не держите какие-либо предметы у вращающегося пропеллера.  
- Внимание! Риск травмы глаза. Соблюдайте безопасное расстояние не менее 1 метра.  
- Сохраните это руководство для дальнейшего использования.

**Эта игрушка оснащена аккумулятором LiPo, пожалуйста, обратите внимание на следующие меры предосторожности по безопасному использованию:**  
- Не бросайте аккумулятор в огонь и не нагревайте.  
- Не используйте и не оставляйте батарею вблизи источников тепла, таких как огонь или обогреватель.  
- Не допускайте ударов и не бросайте батарею на твердую поверхность.  
- Не погружайте батарею в воду, и держите батарею в прохладном сухом месте.  
- При зарядке используйте исключительно зарядное устройство, предназначенное специально для этой цели.  
- Не разряжайте батарею слишком сильно.  
- Не подключайте батарею к электрической розетке.  
- Не пытайтесь чинить или вскрывать батарею ногтем или другим острым предметом.  
- Не носите и не храните батарею вместе с металлическими предметами, например, ожерельями, шпильками для волос и т.д.  
- Не разбирайте и не пытайтесь внести какие-либо изменения в батарею.  
- Заряжайте аккумулятор каждые 6 месяцев.

**Требования к аккумулятору (пульт д/у):**  
Питание : DC 6 V, 1.8 W  
Напряжение : DC 6 V, 1.8 W  
Батарея : 4 x 1.5 V \*AA/LR6/AM3 (не входят в комплект поставки)

**Требования к аккумулятору (вертолет):**  
Питание : DC 3.7 V, 2.96 W  
Напряжение : DC 3.7 V, 2.96 W  
Батарея : аккумуляторная батарея : 1 x 3.7 V LiPo Rechargeable Battery Pack (входит в комплект поставки)  
Емкость : 90 mAh



Silverlit SAS, Espace Green Parc, Route de Villepelecq, 91280 Saint Pierre du Perray / France.  
©2013 Silverlit. All rights reserved.

**Flying Your Helicopter**

**Подсказка! Пилотирование**

- При управлении рычагами на пульте д/у, постарайтесь не давить на рычаги резко. Это больше похоже на управление велосипедом, а не на нажатие клавиш, когда Вы играете на компьютере.  
- Для начинающего пилота (после полной подготовки), настоятельно рекомендуется сначала сосредоточиться исключительно на контроле ручки газа. Если вертолет крутится сам по себе нет необходимости пытаться удержать его движение в сторону. Во время первого полета, важно научиться держать вертолет на постоянной высоте около 1 метра, с помощью важного нажатия на ручку газа. Когда пилот достигнет в этом мастерстве, он может начать учиться брать под контроль управление рычагом направления.

**Подсказка! Управление**

- Если вертолет упал, выключите вертолет и пульт д/у. Осмотрите вертолет и убедитесь, что он не имеет никаких повреждений, прежде чем выключите его снова.  
- Не используйте вертолет под ярким освещением, это повлияет на систему управления вертолета.  
- Не закрывайте и не накрывайте ИК диоды передатчика, так как это блокирует ИК-сигнал.  
- Не прикладывайте ничего на вертолет, так как это повлияет на получение ИК-сигнала.

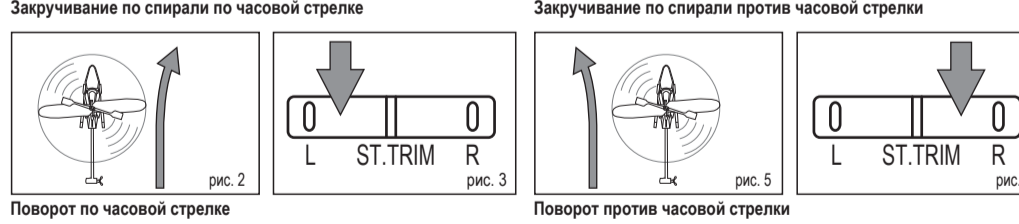
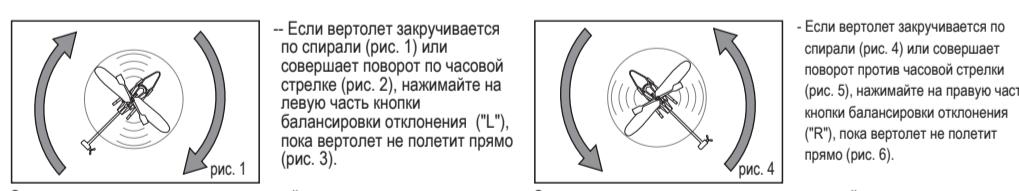
- при включении вертолета под кабиной автоматически загорается светодиод.  
- Поставьте вертолет на земле хвостом к себе и носом от себя.  
- Убедитесь, что левая ручка на пульте д/у находится в МИНИМАЛЬНОМ положении, и затем включите пульт.

**1. Условия для совершения полета:**

Выберите место, соответствующее следующим условиям:  
1. Внутреннее помещение с выключенным кондиционером. Остерегайтесь потоков воздуха, создаваемых кондиционером или вентилятором.  
2. Безопасное пространство. Настоятельно рекомендуется выбрать такое место, в котором не находились бы вентилятор, кондиционер, настольная лампа или другие опасные для пилотирования объекты.

**2. Отладка управления вертолетом:**

- Аккуратно нажмите на рычаг газа, чтобы поднять вертолет на высоту примерно 0.5-1 метр.



**БАЛАНСИРОВКА**  
- Вы можете установить регулятор баланса вперед, чтобы изменить центр тяжести. Однократно надавите на регулятор, и Вы увидите изменение характеристики движения.  
- Горизонтальная скорость полета вертолета может быть установлена путем изменения положения регулятора баланса. Сдвиньте регулятор баланса в сторону передней части вертолета, чтобы увеличить скорость полета. Для уменьшения скорости полета или для зависания, сдвиньте регулятор баланса дальше от вертолета. Проводите только небольшие изменения за один раз.

