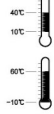


Уход и обслуживание

- Температура хранения: -10°C - 60°C.
• Температура эксплуатации: 10°C - 40°C.
• Избегайте продолжительного прямого воздействия солнечного и ультрафиолетового света...



Торговый агент: Цзяюэун Пластик Индустри Ко, Лтд, Чэнхай Дистрикт, Шаньтоу.
Изготовитель: Цзяюэун Пластик Продакт Ко, Лтд, Чэнхай Дистрикт, Шаньтоу.

Инструкция по эксплуатации



LCD-панель WWW.TOYS777.COM

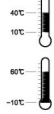
Информация об изделии

Наименование изделия: LCD-планшет.
Материал изделия: пластиковые и электронные компоненты.
Рекомендуемый возраст: 3+.
Стандарты: GB6675.1-2014 GB6675.2-2014 GB6675.3-2014; GB6675.4-2014; GB19865-2005.

Уход: данное изделие содержит электронные компоненты — не погружайте его в воду и не используйте в условиях повышенной влажности.

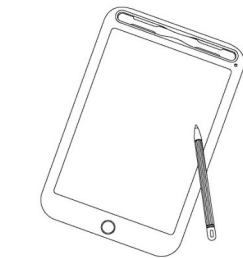
温馨提醒 TIPS

- 存储温度: -10°C-60°C
• 操作温度: 10°C-40°C
• 避免在以下环境中使用: 在太阳光直射下, 在室外紫外线射下, 在潮湿环境下...



经销商: 汕头市澄海区聚榕塑胶实业有限公司
生产厂: 汕头市澄海区聚榕塑胶实业有限公司
广东地址: 汕头市澄海区莱芜工业区聚榕实业有限公司内左翼厂房

产品说明书 PRODUCT MANUAL



液晶手写板 LCD TABLET WWW.TOYS777.COM

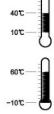
产品信息 PRODUCT INFORMATION

产品名称: 写字板
材料名称: 塑胶及电子元件
适用年龄: 3岁及以上
执行标准: GB6675.1-2014 GB6675.2-2014 GB6675.3-2014 GB6675.4-2014 GB19865-2005

维护保养: 本产品含电子元件, 不得入水或在潮湿环境下使用, 用干抹布擦拭表面污迹。

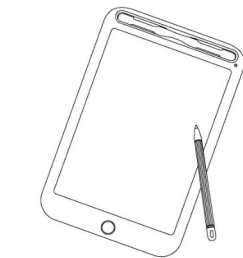
温馨提醒 TIPS

- 存储温度: -10°C-60°C
• 操作温度: 10°C-40°C
• 避免在以下环境中使用: 在太阳光直射下, 在室外紫外线射下, 在潮湿环境下...



经销商: 汕头市澄海区聚榕塑胶实业有限公司
生产厂: 汕头市澄海区聚榕塑胶实业有限公司
广东地址: 汕头市澄海区莱芜工业区聚榕实业有限公司内左翼厂房

产品说明书 PRODUCT MANUAL



液晶手写板 LCD TABLET WWW.TOYS777.COM

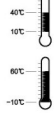
产品信息 PRODUCT INFORMATION

产品名称: 写字板
材料名称: 塑胶及电子元件
适用年龄: 3岁及以上
执行标准: GB6675.1-2014 GB6675.2-2014 GB6675.3-2014 GB6675.4-2014 GB19865-2005

维护保养: 本产品含电子元件, 不得入水或在潮湿环境下使用, 用干抹布擦拭表面污迹。

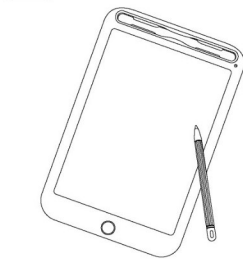
温馨提醒 TIPS

- 存储温度: -10°C-60°C
• 操作温度: 10°C-40°C
• 避免在以下环境中使用: 在太阳光直射下, 在室外紫外线射下, 在潮湿环境下...



经销商: 汕头市澄海区聚榕塑胶实业有限公司
生产厂: 汕头市澄海区聚榕塑胶实业有限公司
广东地址: 汕头市澄海区莱芜工业区聚榕实业有限公司内左翼厂房

产品说明书 PRODUCT MANUAL



液晶手写板 LCD TABLET WWW.TOYS777.COM

产品信息 PRODUCT INFORMATION

产品名称: 写字板
材料名称: 塑胶及电子元件
适用年龄: 3岁及以上
执行标准: GB6675.1-2014 GB6675.2-2014 GB6675.3-2014 GB6675.4-2014 GB19865-2005

维护保养: 本产品含电子元件, 不得入水或在潮湿环境下使用, 用干抹布擦拭表面污迹。

Правила использования батареек

- 1. Для работы изделия требуется 1 батарея CR2032 (в комплекте).
2. Устанавливайте батарею, соблюдая полярность.
3. Не заряжайте аккумуляторные батареи.



Характеристики

- 1. LCD-панель для рисунков и записей
2. LCD-экран сделан из прочного материала и безопасен для глаз.

- 1. Удаление рисунков и записей одной кнопкой.
2. LED-экран можно использовать 100 000 раз, а зарядка батарейки хватает на год, что помогает беречь природные ресурсы.



产品说明 PRODUCT DESCRIPTION

- 1. 锁定键 Lock key
2. 清除键 Clear button
3. 画板 Drawing board
4. 笔架 Pen holder
5. 笔 Pen
6. 按钮电池 Button battery



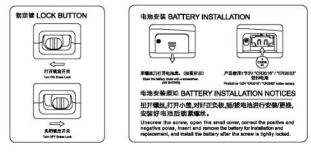
产品特性 PRODUCT FEATURES

- 1. 一键清除 One-click clear
2. LED可以重复使用10万次, 电池可以持续使用一年, 节省资源

- 1. 内容可以锁定, 按方可清除, 避免操作不当删除
2. 内容可以锁定手机或者移动设备的照片

电池注意事项 BATTERY NOTES

- 1. 产品使用1节3V "CR2016" / "CR2032" 纽扣电池;
2. 电池取出时, 人应该从电池的极性上和电标上进行正确操作, 电池不应短路;
3. 非充电电池不能充电;



产品说明 PRODUCT DESCRIPTION

- 1. 锁定键 Lock key
2. 清除键 Clear button
3. 画板 Drawing board
4. 笔架 Pen holder
5. 笔 Pen
6. 按钮电池 Button battery



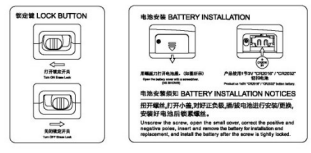
产品特性 PRODUCT FEATURES

- 1. 一键清除 One-click clear
2. LED可以重复使用10万次, 电池可以持续使用一年, 节省资源

- 1. 内容可以锁定, 按方可清除, 避免操作不当删除
2. 内容可以锁定手机或者移动设备的照片

电池注意事项 BATTERY NOTES

- 1. 产品使用1节3V "CR2016" / "CR2032" 纽扣电池;
2. 电池取出时, 人应该从电池的极性上和电标上进行正确操作, 电池不应短路;
3. 非充电电池不能充电;



产品说明 PRODUCT DESCRIPTION

- 1. 锁定键 Lock key
2. 清除键 Clear button
3. 画板 Drawing board
4. 笔架 Pen holder
5. 笔 Pen
6. 按钮电池 Button battery



产品特性 PRODUCT FEATURES

- 1. 一键清除 One-click clear
2. LED可以重复使用10万次, 电池可以持续使用一年, 节省资源

- 1. 内容可以锁定, 按方可清除, 避免操作不当删除
2. 内容可以锁定手机或者移动设备的照片

电池注意事项 BATTERY NOTES

- 1. 产品使用1节3V "CR2016" / "CR2032" 纽扣电池;
2. 电池取出时, 人应该从电池的极性上和电标上进行正确操作, 电池不应短路;
3. 非充电电池不能充电;

