

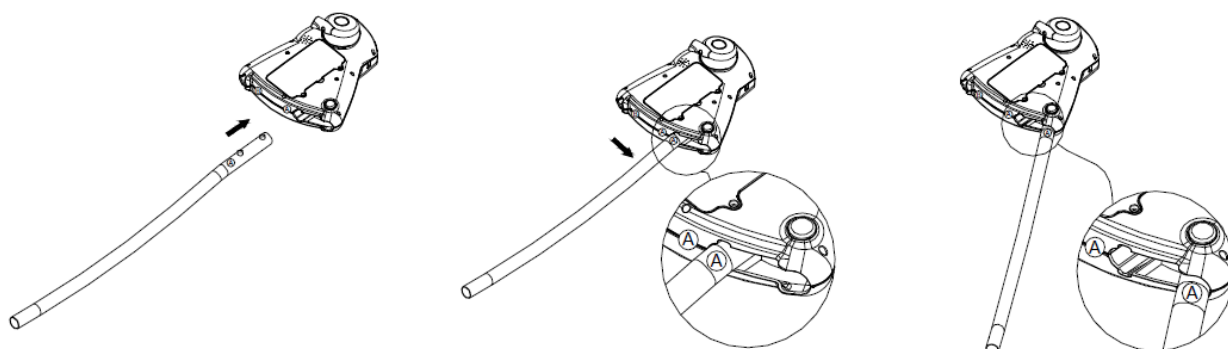
Инструкция



Сборка рамы.

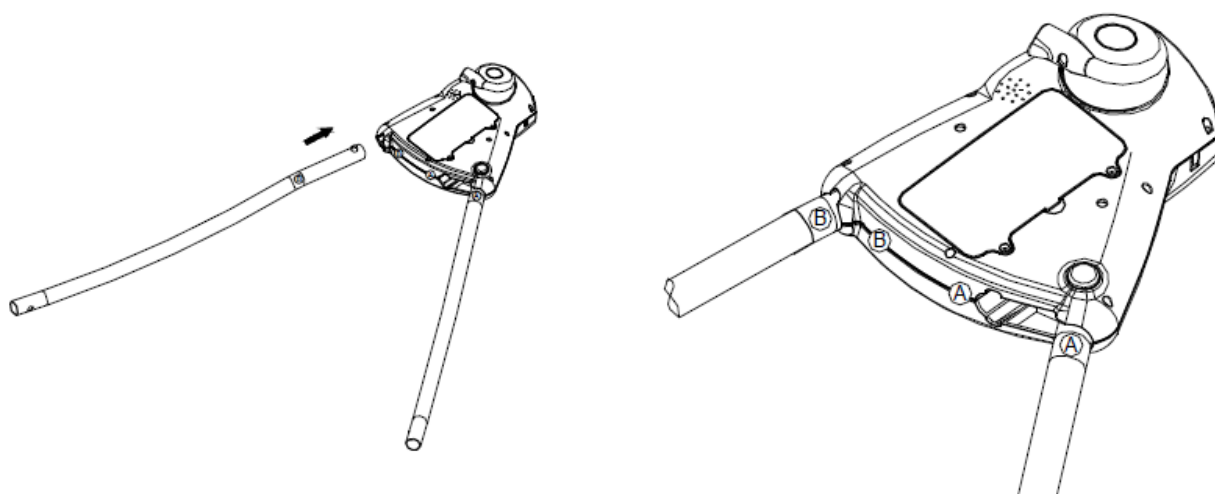
Первый этап сборки:

Установите правую опорную трубу, как показано на рисунке слева, вставьте опорную трубку в отверстие фиксатора согласно нарисованной стрелке (чтобы буква А на трубке соответствовала букве А на фиксаторе). Убедитесь, что пружинная кнопка защелкнулась и что трубка зафиксирована, согласно центральному рисунку. Справа показан окончательный вариант сборки.



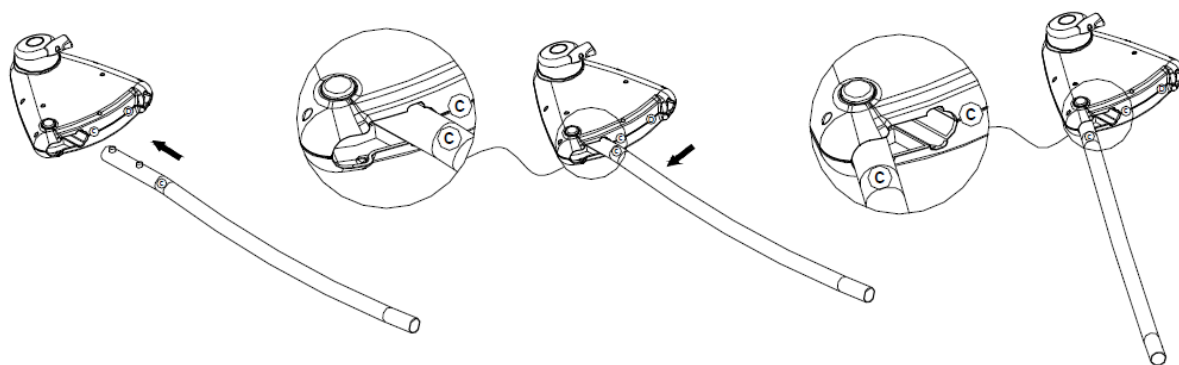
Второй этап сборки:

Установите левую опорную трубу, как показано на рисунке слева, вставьте опорную трубку в отверстие фиксатора согласно нарисованной стрелке (чтобы буква В на трубке соответствовала букве В на фиксаторе). Убедитесь, что пружинная кнопка защелкнулась и что трубка зафиксирована, согласно рисунку. Справа показан окончательный вариант сборки.



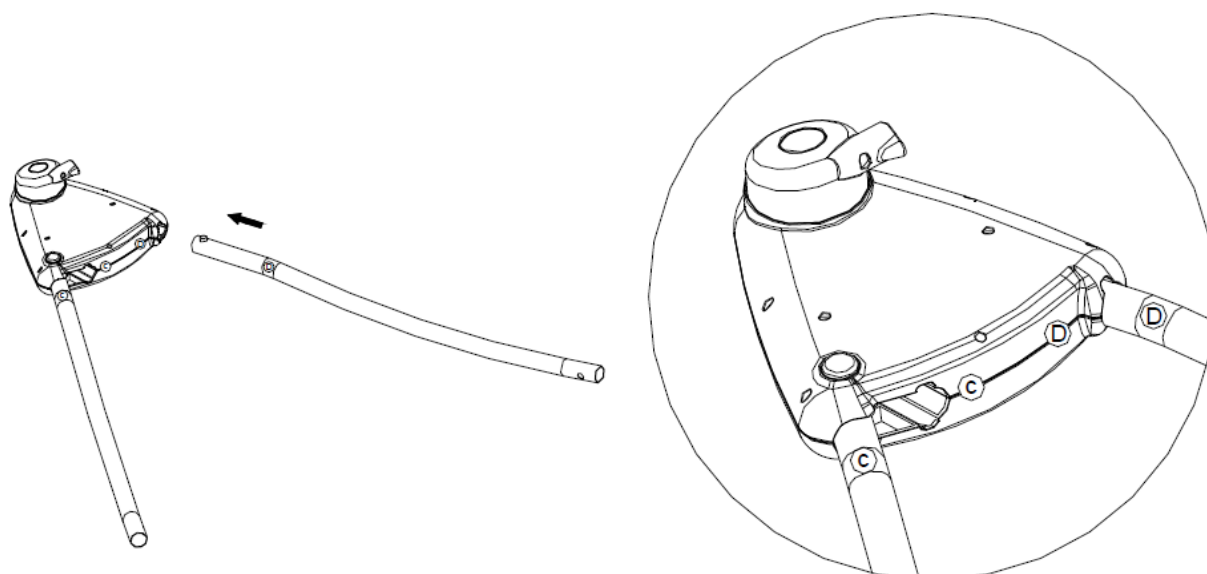
Третий этап сборки:

Установите левую опорную трубу, как показано на рисунке слева, вставьте опорную трубку в отверстие фиксатора согласно нарисованной стрелке (чтобы буква С на трубке соответствовала букве С на фиксаторе). Убедитесь, что пружинная кнопка защелкнулась и что трубка зафиксирована, согласно рисунку. Справа показан окончательный вариант сборки.



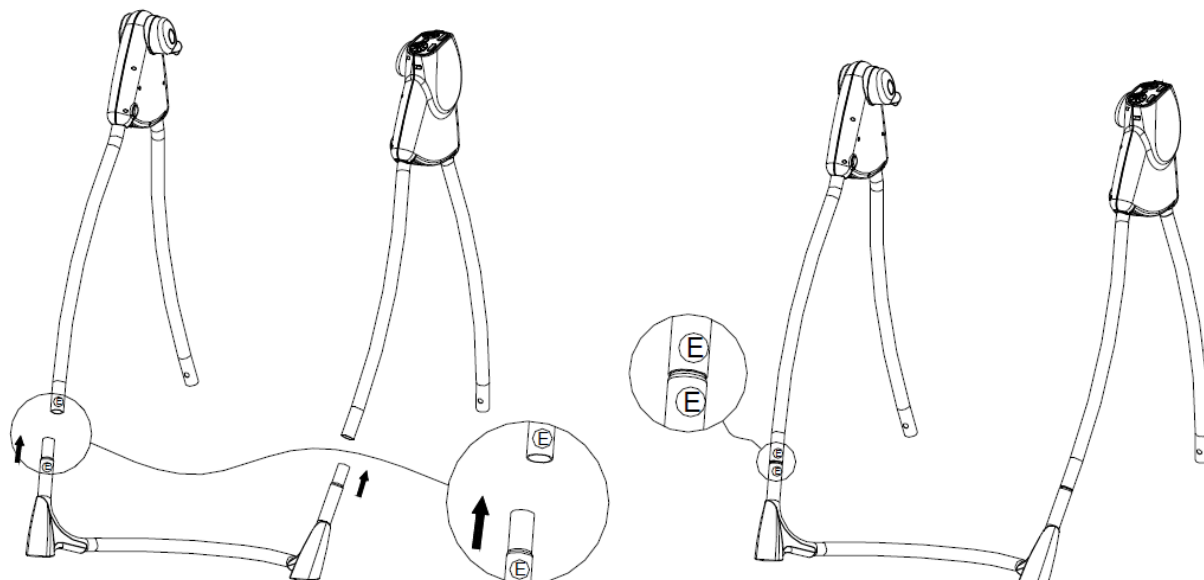
Четвертый этап сборки:

Установите правую опорную трубу, как показано на рисунке слева, вставьте опорную трубку в отверстие фиксатора согласно нарисованной стрелке (чтобы буква D на трубке соответствовала букве D на фиксаторе). Убедитесь, что пружинная кнопка защелкнулась и что трубка зафиксирована, согласно рисунку. Справа показан окончательный вариант сборки.



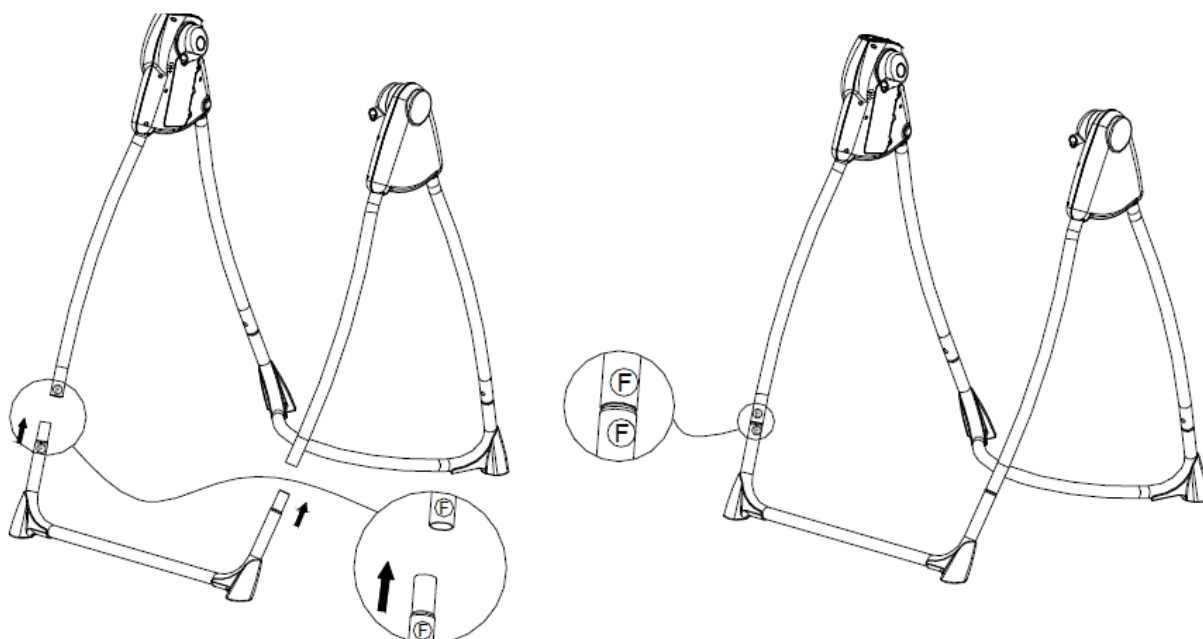
Пятый этап сборки:

Установите нижнюю часть опорной трубы, как показано на рисунке слева, вставьте опорные трубки в отверстие нижней части трубы (что бы буква E на трубках соответствовала букве E нижней части опорной трубы).



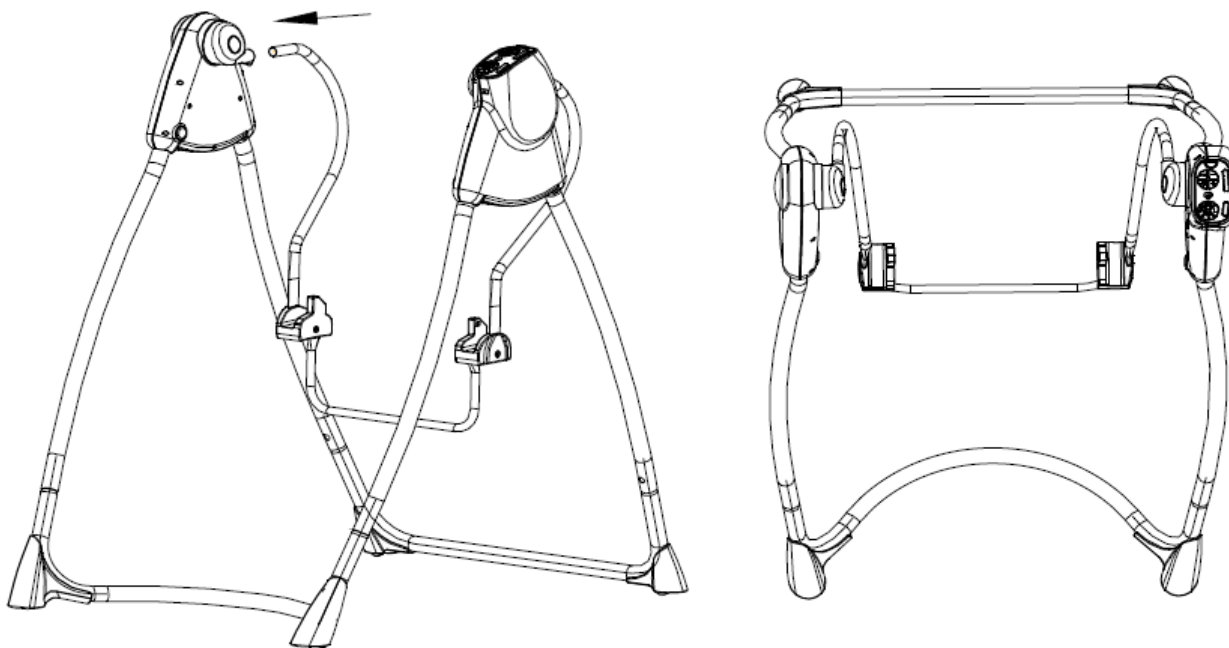
Шестой этап сборки:

Установите нижнюю часть опорной трубы, как показано на рисунке слева, вставьте опорные трубки в отверстие нижней части трубы (что бы буква F на трубках соответствовала букве F нижней части опорной трубы).



Седьмой этап сборки:

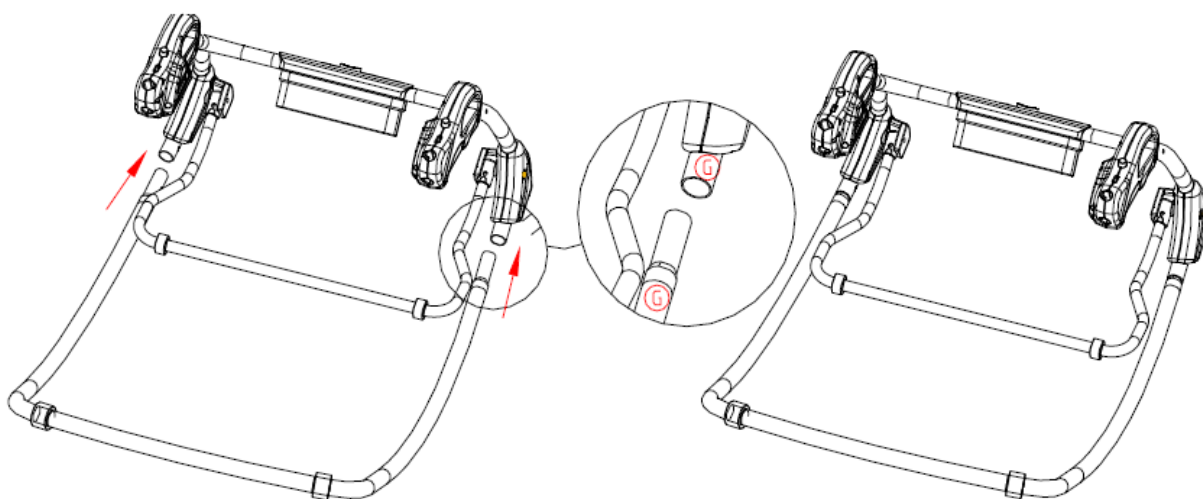
Установите изогнутую трубку, как показано на рисунке слева, вставьте концы изогнутой трубы в пластиковые отверстия на фиксаторе. Убедитесь, что пружинная кнопка защелкнулась. Придерживайтесь сборки строго рисунка.



Сборка сиденья

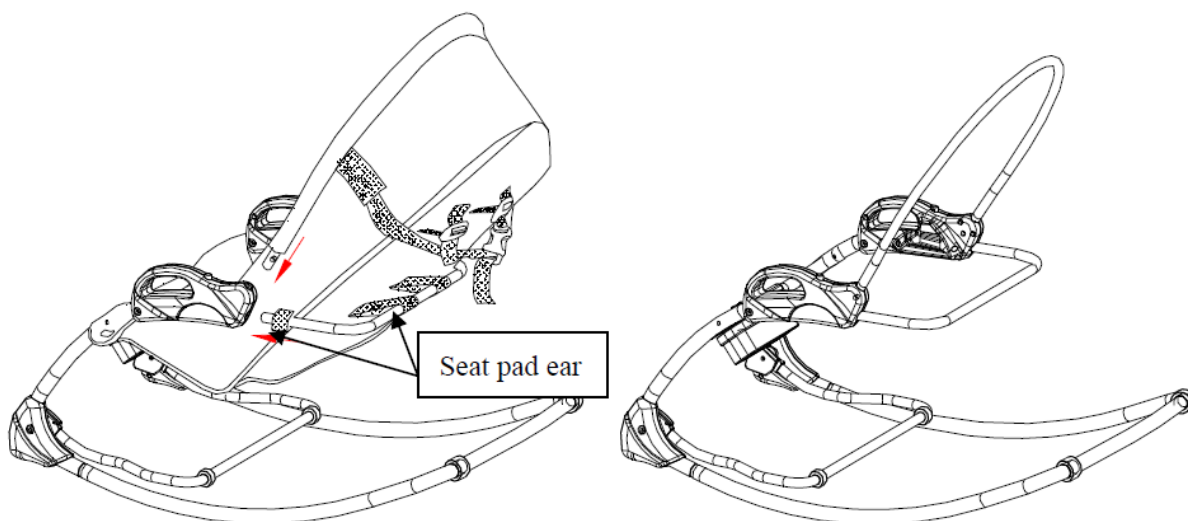
Первый этап сборки:

Установите трубку для сиденья на пол (U образной формы). Вставьте нижнюю часть трубы сиденья в отверстия, как показано на рисунке слева. Убедитесь, что пружинная кнопка закрыта.



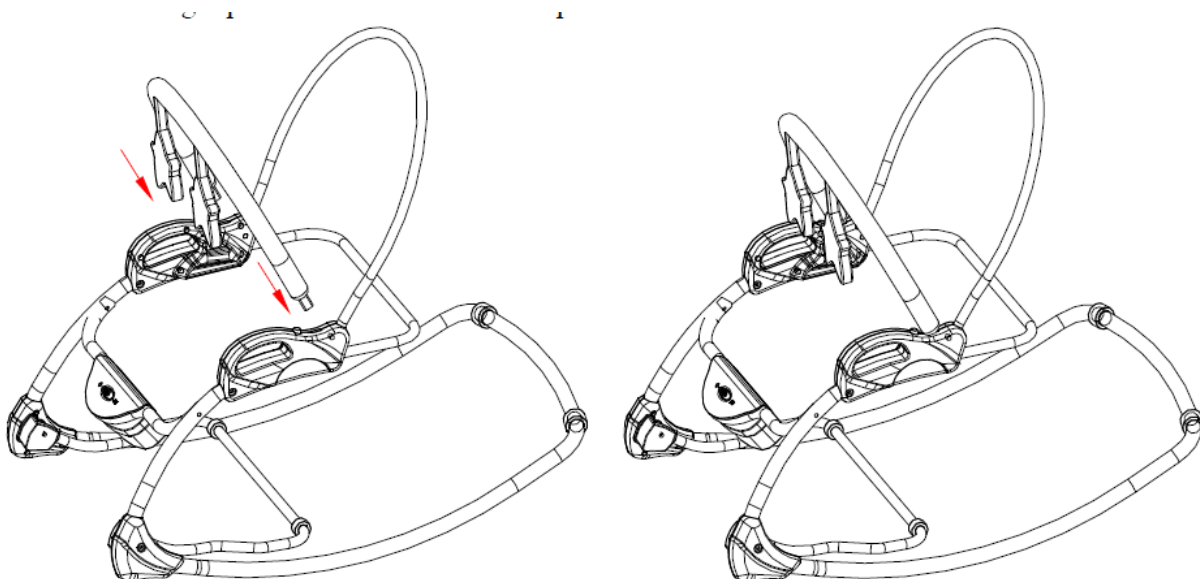
Второй этап сборки:

Установите заднюю трубку и трубку сиденья, как показано на рисунке, проденьте трубку в отверстия, соответственно буквам (G на трубке должно соответствовать G на трубке сиденья). Убедитесь, что пружинная кнопка замкнулась, после того как вы вставили 1 конец трубки в другой.



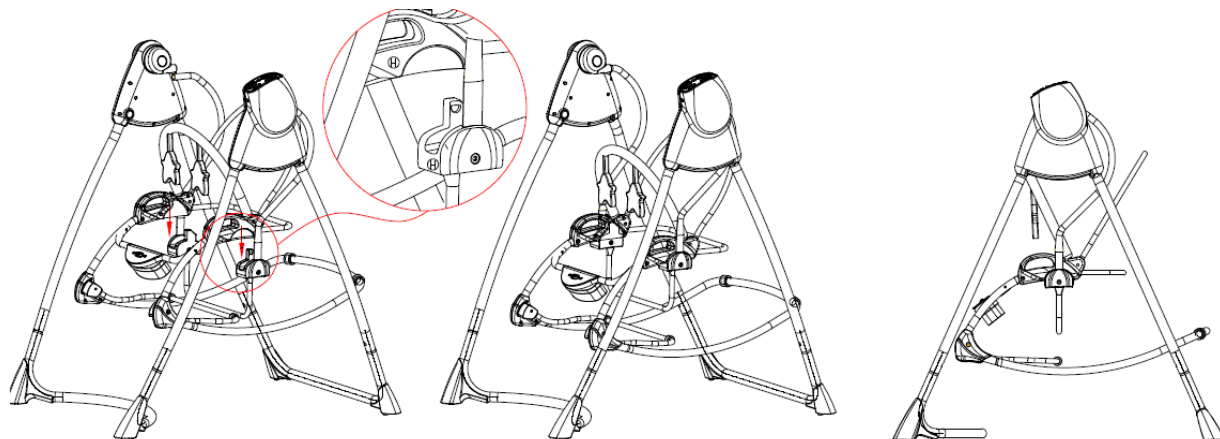
Третий этап сборки:

Установка детской дуги на качели. Вставьте дугу в соответствующие отверстия (слоты), как показано на рисунке.



Установка сиденья и рамы качелей:

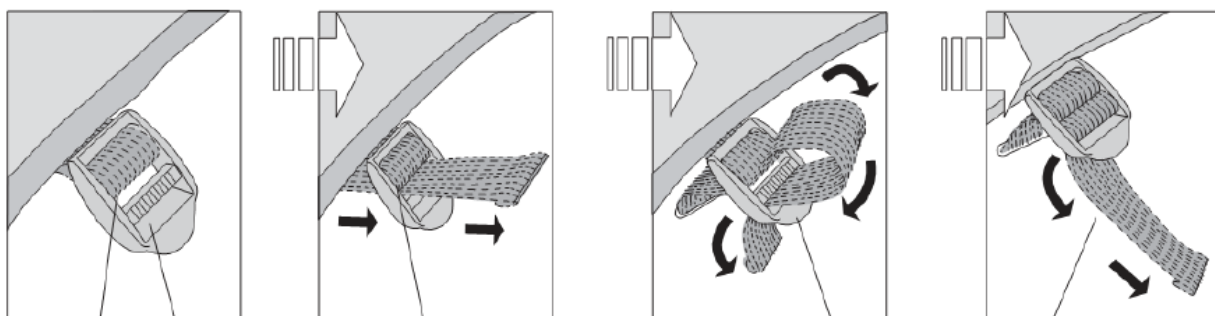
Как показано на рисунках, вставьте сиденье в пластиковую часть U образной рамы по направлению указателей. Убедитесь, что пружинная кнопка трубы защелкнулась.



1) Положите ребенка на подушку, затем пристегните ребенка как показано на картинках. Длина ремня безопасности должна быть отрегулирована размерам ребенка.



Ремень должен быть закреплен следующим образом, как показано на рисунках ниже.



2)Функции качелей: Электрокачели имеют 5 уровней скорости качания. Кнопка с + означает увеличение скорости качания, нажмите на эту кнопку и качели начнут работать (качаться), в это же время загорится лампочка индикатора. А кнопкой – вы можете уменьшить скорость качания качелей.

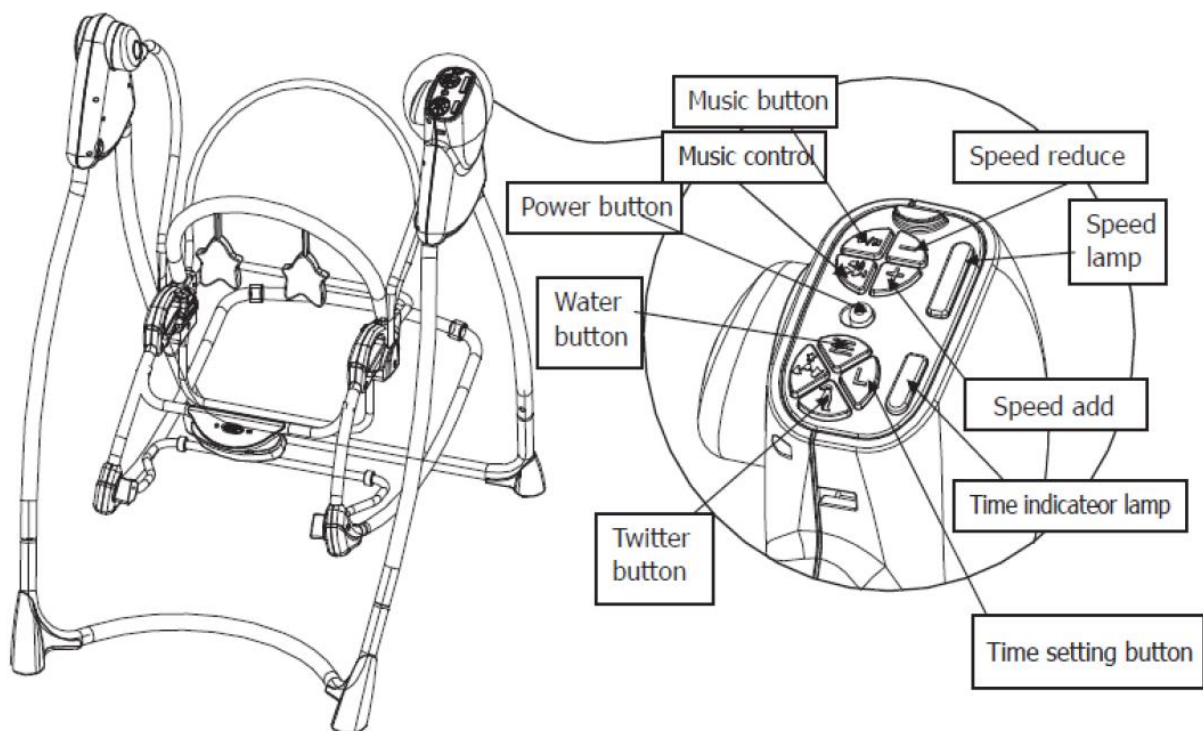
3)Так же существует 3 режима работы качелей. Нажмите на кнопку L, загорится индикатор на 8 минут, (качели будут работать в течение этого времени). Если вы нажмете два раза на эту кнопку загорится 2 лампочки и качели будут работать в течение 15 минут. Если вы нажмете 3 раза, то загорятся 3 лампочки, то качели будут качать ребенка 30 минут.

4)Музыкальные кнопки: если вы нажмете на музыкальную кнопку, тогда музыка начнет играть. Каждый раз как вы будете нажимать на музыкальную кнопку, музыкальные мелодии будут меняться.

5)Кнопка для воспроизведения мелодии «щебетания». Когда вы нажмете на эту кнопку, то услышите щебет птичек.

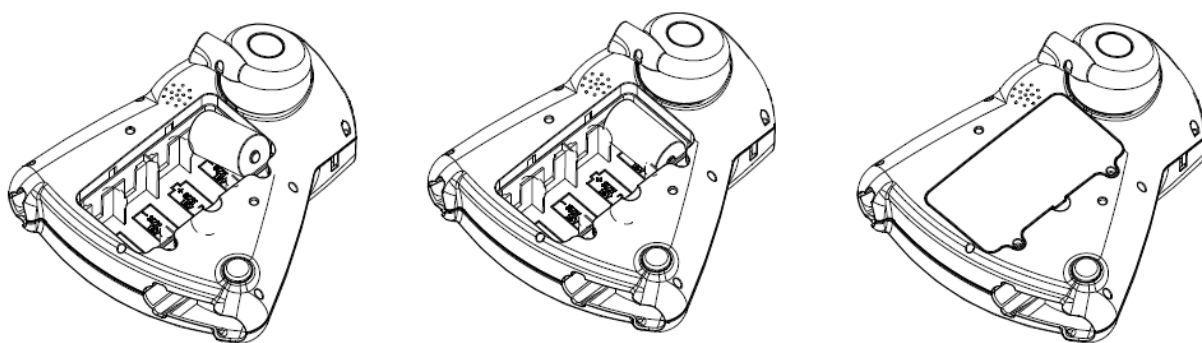
6)Кнопка для воспроизведения мелодии «шума воды». Когда вы нажмете на эту кнопку, «то услышите шум воды».

7) Если вы нажмете на кнопку On, то питания качелей будет включено. Если вы нажмете на кнопку OFF, то питание качелей будет выключено.



Установка батареек.

Установите батарейки правильной полярностью, как показано на рисунке.



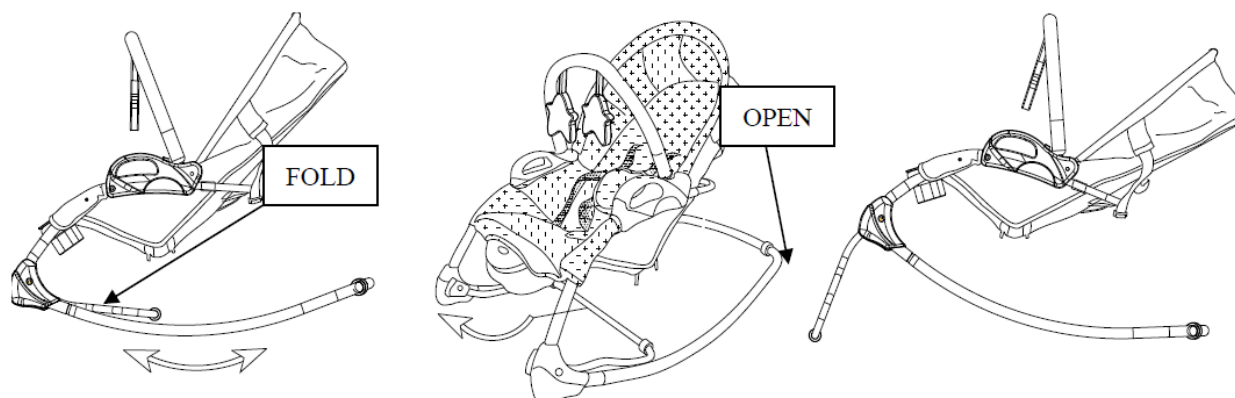
Предупреждение

Перезаряжаемые батарейки должны заряжать только взрослые.

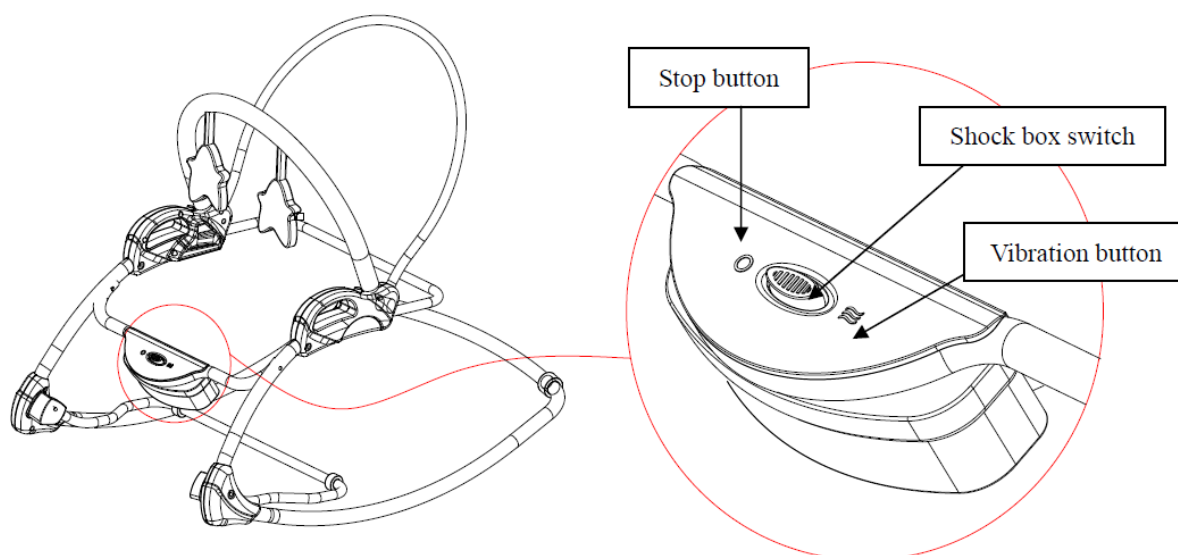
Нельзя смешивать старые и новые батарейки.

Разрядившиеся батарейки необходимо снять.

Электрокачели можно использовать, как качалку, для этого вам необходимо сложить вспомогательную трубку, как показано на рисунке.

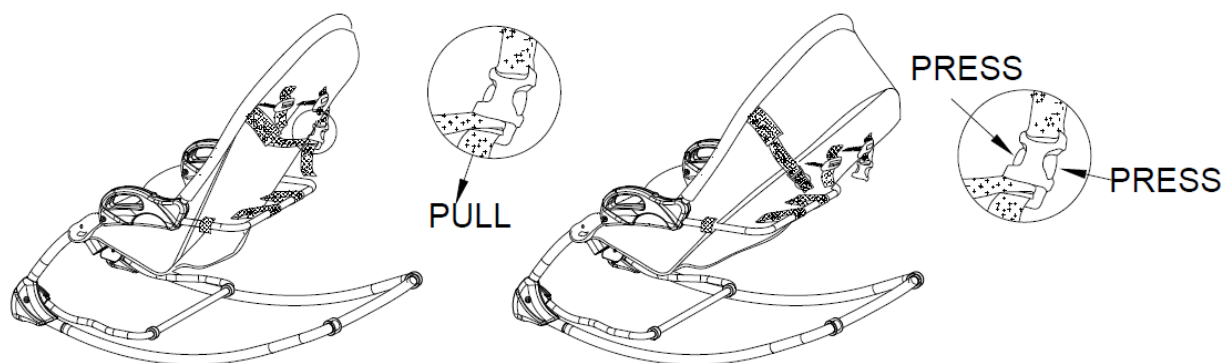


Сиденье электрокачелей имеет функцию вибрации.



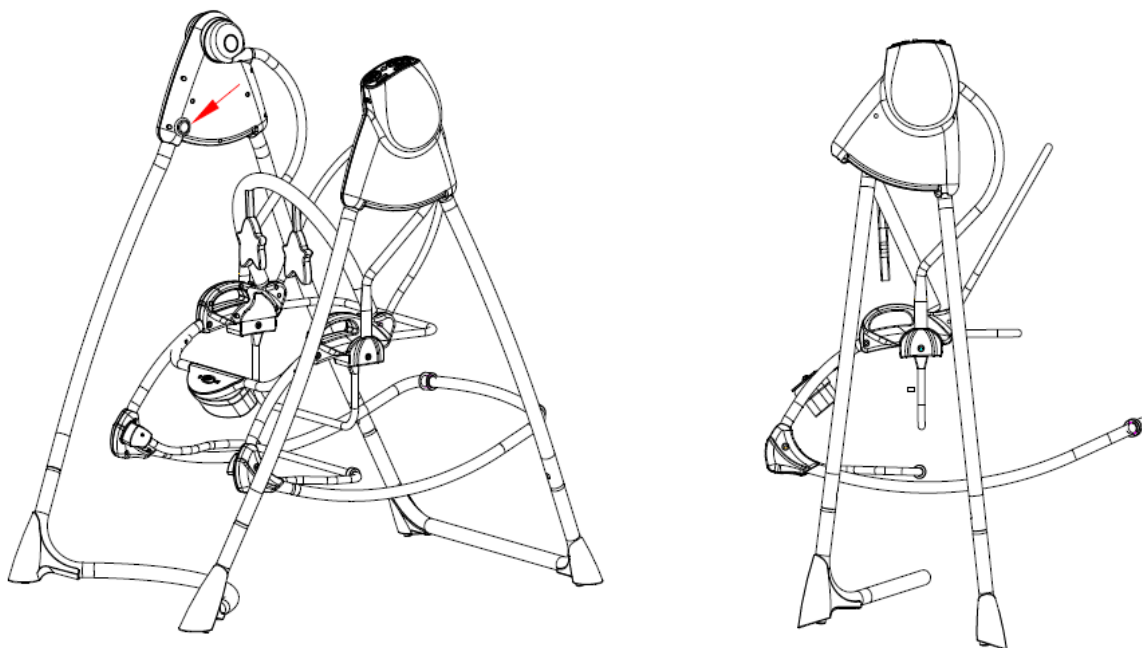
Регулировка спинки сиденья.

Спинку сиденья можно регулировать, смотрите рисунок ниже.



Сборка качелей.

В первую очередь нажмите на кнопки с обеих сторон, как показано на рисунке. Затем сложите опорные трубки.



Предупреждение

Храните электрокачели вдали от нагревательных приборов.

Не оставляйте ребенка без присмотра когда он в электрокачелях.

Всегда используйте ремень безопасности.

Запрещено эксплуатировать электрокачели на сколькой поверхности.

Электрокачели нельзя использовать, если ваш малыш научился сидеть самостоятельно.

Возраст ребенка: 0-1 года для качелей, 0-3 года для кресла

Максимальный вес ребенка: 12 кг для качелей, 18 кг для кресла

Уход за электрокачелями.

Электрокачели необходимо протирать влажной тряпкой.

Предупреждение: запрещена машинная стирка.

Проблема	Решение проблемы
Музыка прекратила внезапно играть	Батарейки отошли или недостаточно энергии
Раздается неприятный звук (предупреждение)	Замените батарейки

Гарантийный талон

Тип изделия:

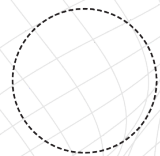
Марка:

Модель:

Серийный номер:

Дата продажи:

Сведения о продавце



Место для печати
продавца

Название магазина: Подпись продавца:

Адрес:

Телефон:

Фамилия, И.О.:

Адрес:

Телефон:

Подтверждаю получение исправного изделия.
С условиями гарантии ознакомлен и согласен:

подпись покупателя

Внимание! Гарантийный талон действителен только при наличии печатей продавца на титульном листе и отрезных купонах

<p>ОТРЕЗНОЙ КУПОН</p> <p>Модель: <input type="text"/></p> <p>Серийный номер: <input type="text"/></p> <p>Дата продажи: <input type="text"/></p> <p>Место для печати продавца</p>	<p>ОТРЕЗНОЙ КУПОН</p> <p>Модель: <input type="text"/></p> <p>Серийный номер: <input type="text"/></p> <p>Дата продажи: <input type="text"/></p> <p>Место для печати продавца</p>
---	---