

## ПРЕДОСТЕРЕЖЕНИЯ

**ВНИМАНИЕ:** не оставляйте ребенка без присмотра.

**ВНИМАНИЕ:** проверяйте правильность сборки перед каждым использованием.

**ВНИМАНИЕ:** не используйте стул, если его части ненадежно закреплены.

**ВНИМАНИЕ:** помните об опасности открытого огня и других источников тепла (например, электрических обогревателей, каминов и т. д.). Чтобы уберечь стул от повреждений, храните его вдали от подобных предметов.

**ВНИМАНИЕ:** только вы несете ответственность за безопасность своего ребенка.

- Стул предназначен только для ребенка, который может самостоятельно сидеть.
- Сборку должен осуществлять взрослый. Перед использованием стула убедитесь, что все подвижные элементы закреплены, а сборка произведена правильно.
- Убедитесь, что ребенок не присутствует рядом со стулом во время сборки.
- Не позволяйте детям играть со стулом, так как это не игрушка. После использования стула уберите его в недоступное для детей место.
- Не поднимайте и не переносите стул, пока в нем сидит ребенок.
- Пожалуйста, поднимайте ребенка со стула самостоятельно. Не позволяйте ему вставать на подлокотники или карабкаться по стулу.
- Используйте стул только на ровном напольном покрытии.
- Не крепите к стулу детали или аксессуары, не предусмотренные изготовителем.

EN 14988: 2017

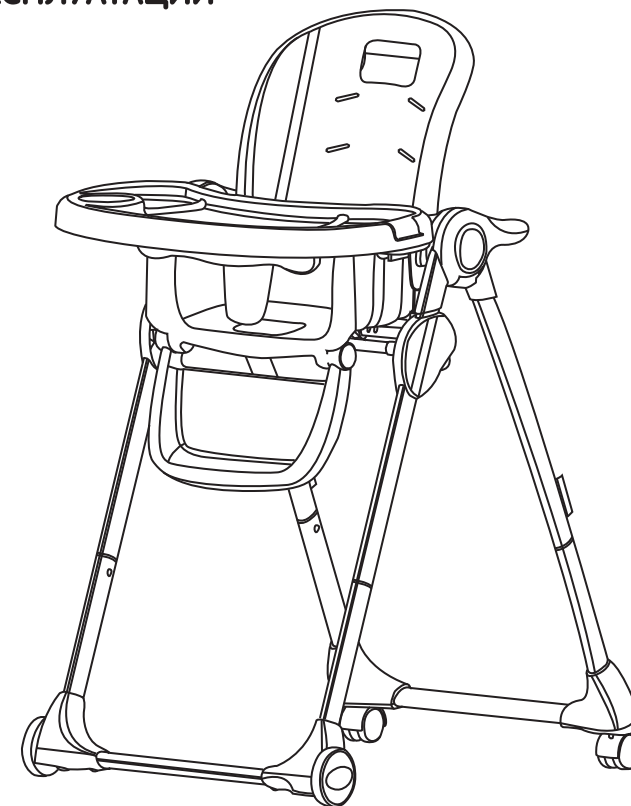
Сделано в Китае

# babyton™ Multiset

Стул для кормления

## ИНСТРУКЦИЯ ПО СБОРКЕ И ЭКСПЛУАТАЦИИ

Артикул: HC502



EN 14988: 2017

**⚠ ВНИМАНИЕ!**

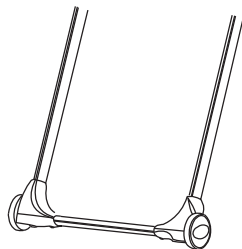
Сохраните инструкцию, так как в ней содержится полезная информация.

Перед сборкой убедитесь, что все детали данной модели стула в комплекте.

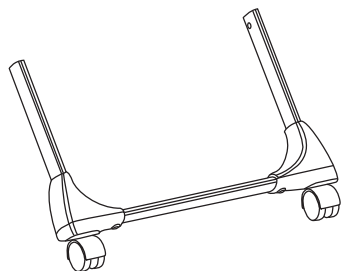
**1** Сиденье × 1



**2** Передняя опора



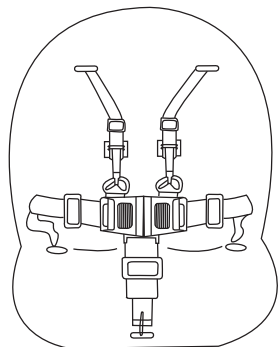
**3** Задняя опора



**4** Столешница из двух частей

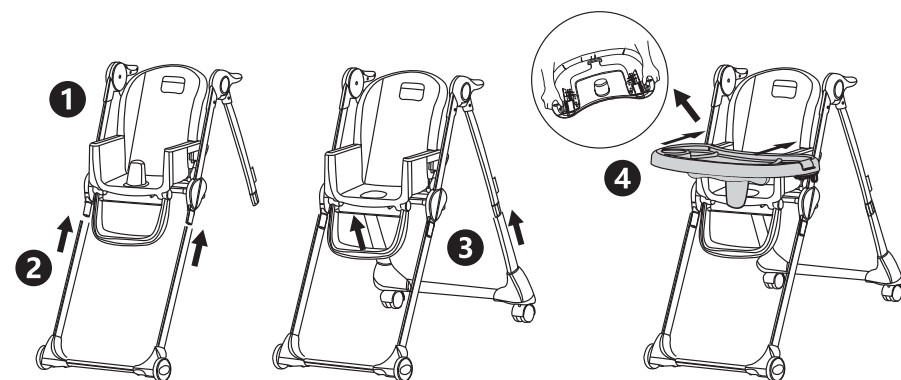


**5** Чехол для спинки и ремни безопасности



Для безопасности ребенка всегда пристегивайте его пятиточечным ремнем, когда он находится в кресле.

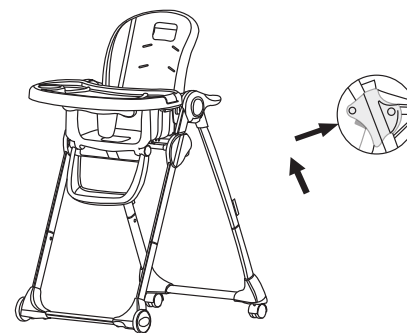
1. Посадите ребенка в кресло.
2. Закрепите плечевые лямки на пояском ремне.
3. Расположите ремни между ног ребенка и проденьте руки в плечевые лямки.
4. Застегните ремень до характерного щелчка.
5. Отрегулируйте ремни по длине для надежности. По мере взросления ребенка регулируйте их на необходимую длину.
6. Проверьте, надежно ли закреплены ремни, оттянув их. При этом они не должны отстегнуться.



1. Прикрепите переднюю опору к стулу.

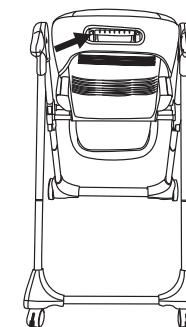
2. Прикрепите заднюю опору к стулу.

3. Вытяните регулировочный механизм стола и закрепите в нужном положении. Столик имеет три положения регулировки.



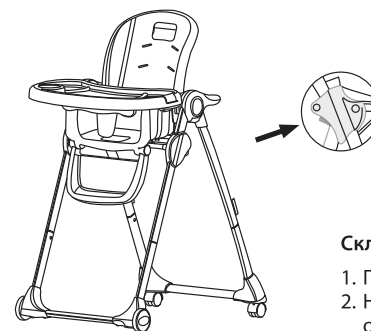
**Регулировка высоты (6 положений):**

1. Вы можете выбрать любой из шести уровней высоты.
2. Нажмите двумя руками на кнопку (как показано на рисунке), чтобы настроить желаемую высоту.



**Откидывание спинки:**

1. Вертикальное положение спинки подходит только для ребенка старше 6 месяцев.
2. Возьмитесь за рычаг регулировки спинки и потяните его вверх (как показано на рисунке), чтобы подобрать оптимальное положение, затем опустите рычаг, чтобы зафиксировать спинку.



**Складывание стула:**

1. Приведите сиденье стула в самое низкое положение.
2. Нажмите кнопку под подлокотником и переместите заднюю опору вперед.