

**4-канальный радиоуправляемый квадрокоптер.**

**Питание:**

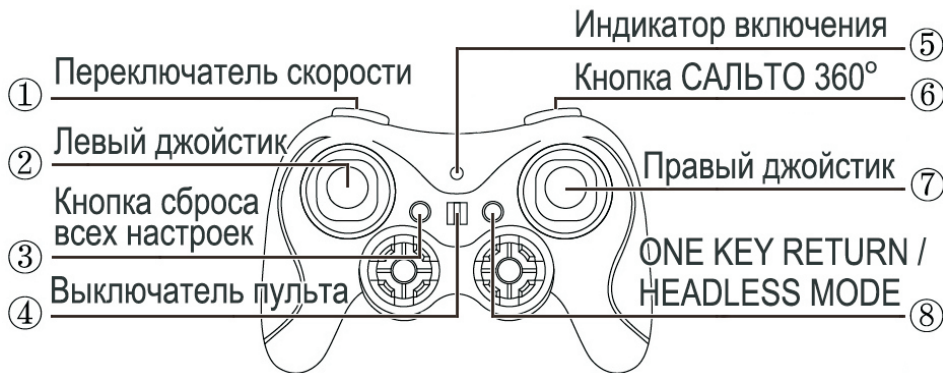
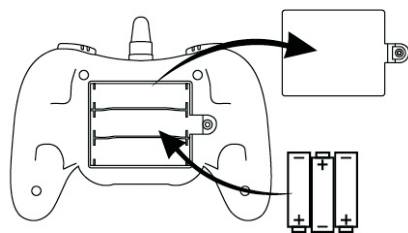
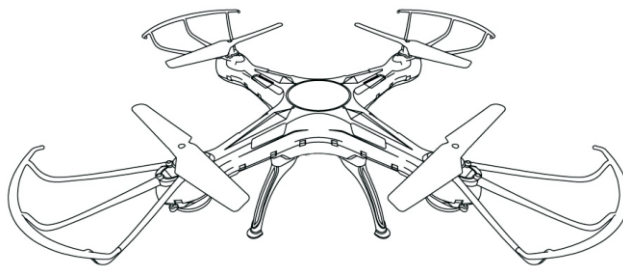
Квадрокоптер - литиевый аккумулятор.  
Пульт управления - 3 батарейки AA (не входят в комплект)

**ПУЛЬТ УПРАВЛЕНИЯ**

Откройте крышку отсека для батареек и соблюдая полярность установите батарейки

(!) Не используйте одновременно старые и новые батарейки, а также аккумуляторы вместе с батарейками.

**Дальность управления** - более 50 метров.



**КВАДРОКОПТЕР**

**ЗАРЯДКА АККУМУЛЯТОРА производится от USB.**

1. Выключите питание квадрокоптера и откройте батарейный отсек. Отсоедините кабель аккумулятора от разъема питания квадрокоптера.

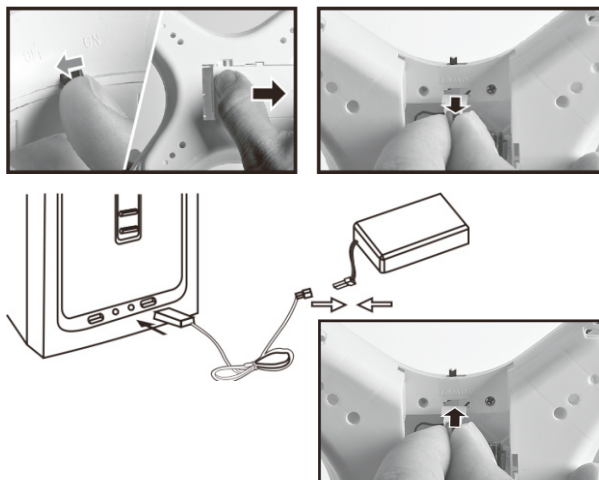
2. Соедините кабель аккумулятора с разъемом USB-кабеля и подключите USB-кабель к разъему USB компьютера.

При зарядке световой индикатор на USB-кабеле не горит; по ее окончании он загорится (когда аккумулятор полностью заряжен).

3. Отсоедините кабель аккумулятора от USB-кабеля, подсоедините его к разъему питания квадрокоптера и закройте отсек для начала игры.

**Для полной зарядки аккумулятора требуется около 60 минут.**

**Полностью заряженный квадрокоптер летает около 5-7 минут.**



Старайтесь не заряжать аккумулятор дольше положенного времени, когда загорелся световой индикатор!

Во время игры аккумулятор может нагреться; поэтому перед зарядкой дайте ему остыть 10-15 минут.

**ВНИМАНИЕ!!!**

Убедитесь в безопасности места, выбранного для полета, не упускайте квадрокоптер из виду во время полета.

Не разрешайте детям играть без присмотра взрослых!

Если Вы начинаете терять управление квадрокоптером, уменьшите скорость вращения винтов и посадите его.

Если квадрокоптер упал, сразу выключите винты, переведя левый джойстик в крайнее нижнее положение!

Остерегайтесь вращающихся винтов - они могут стать причиной травм. Не пытайтесь разобрать квадрокоптер, внести изменения в его конструкцию, или заменить аккумулятор на более мощный. Чтобы предотвратить порчу аккумулятора, используйте для его зарядки только устройства, входящие в комплект.

Не играйте возле людей и домашних животных, избегайте преград.



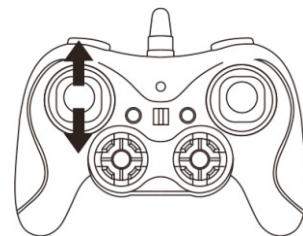
## ПЕРЕД ИГРОЙ

1. Включите пульт управления.

2. Включите квадрокоптер (ON). Огни квадрокоптера начнут быстро моргать. Не двигайте квадрокоптер с места для корректной настройки гироскопа.

(!) Выключатель квадрокоптера (ON/OFF) находится в задней части корпуса квадрокоптера.

3. Переведите левый джойстик пульта в крайнее верхнее и затем в крайнее нижнее положение. Квадрокоптер перейдет в предполетное состояние.



Следующее движение левого джойстика вверх включит винты квадрокоптера. Теперь можно взлетать.

## УПРАВЛЕНИЕ КВАДРОКОПТЕРОМ (см рис.)

**СОВЕТ:** Прежде чем поднимать квадрокоптер высоко, отработайте взлёт и посадку, поднимая квадрокоптер на 1,5-2 метра.

**Взлёт** Передвигайте левый джойстик вверх, винты начнут вращаться. Если винты не начали вращаться и мигает индикатор на пульте, повторите последовательность действий по настройке (1-3) (см. раздел "перед игрой").

При достижении необходимой мощности квадрокоптер оторвется от земли (почувствуйте силу тяги и, если необходимо, добавьте мощности).

**Посадка** Чтобы посадить квадрокоптер, передвигайте левый джойстик вниз, понемногу ослабляя тягу. Когда квадрокоптер коснется земли, передвиньте левый джойстик управления вниз до упора – винты остановятся.

Так же осуществляется управление высотой полёта – регулируйте её, плавно перемещая левый джойстик вверх и вниз.

**Повороты** Для поворота квадрокоптера плавно переместите левый джойстик влево или вправо. Повороты осуществляются за счёт вращения вокруг своей оси.

**Полёт вперёд/назад** Для движения квадрокоптера вперёд/назад передвигайте правый джойстик вверх/вниз.

**Полёт вбок** Для движения квадрокоптера вбок передвигайте правый джойстик вправо/влево.

(!) Если после взлета квадрокоптер произвольно вращается или смещается в одну из сторон, опустите квадрокоптер на землю, снизьте мощность до полной остановки винтов, после чего нажмите на кнопку "Сброс всех настроек" на пульте. После этого можно будет снова играть.

ВВЕРХ

ВНИЗ

ПОВОРОТЫ

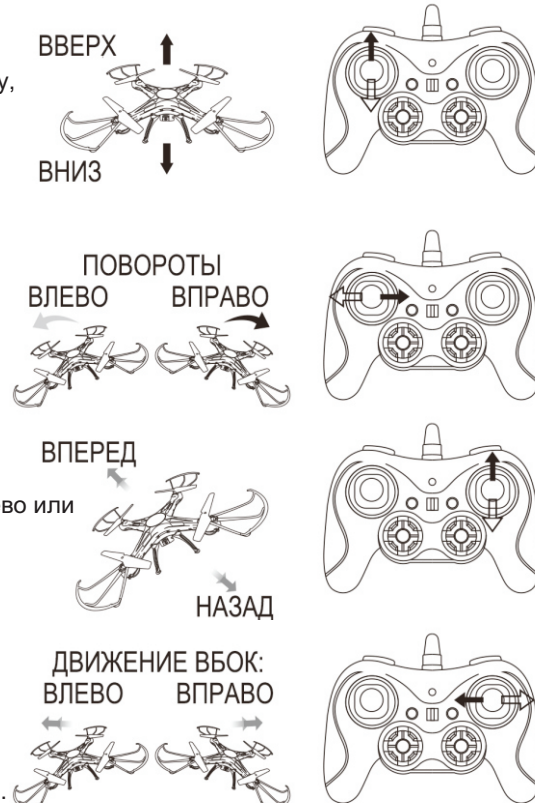
ВЛЕВО

ВПРАВО

ВПЕРЕД

НАЗАД

ДВИЖЕНИЕ ВБОК:  
ВЛЕВО ВПРАВО



## ПЕРЕКЛЮЧЕНИЕ СКОРОСТИ

Нажимайте на левую верхнюю кнопку пульта ("1").

Низкая скорость - пульт издаст одиночный сигнал (бип)

Средняя скорость - пульт издаст двойной сигнал (бип-бип)

Высокая скорость - пульт издаст тройной сигнал (бип-бип-бип)

## САЛЬТО 360° в полете



- Поднимите квадрокоптер в воздух на высоту от 2 метров,

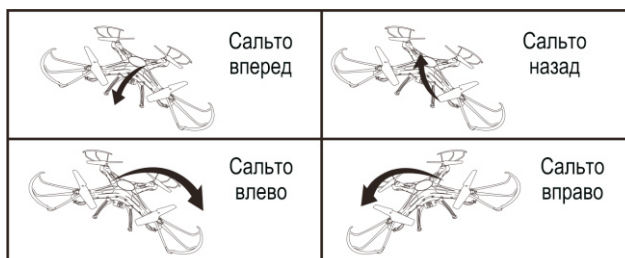
- Нажмите на правую верхнюю кнопку ("6").

- Сдвиньте правый джойстик в одно из крайних положений (вперед, назад, вправо, влево) и нажмите на него. Квадрокоптер выполнит одиночное сальто в выбранном направлении.

(!) Помните, что при выполнении каждого сальто квадрокоптер теряет высоту прим. на 1м и выполнение сальто на малой высоте может привести к падению квадрокоптера.

Кнопка САЛЬТО 360°

⑥



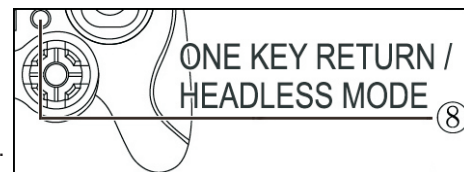
## Режим “Headless Mode”

Квадрокоптер имеет функцию игры в режиме “Headless Mode”- режиме автоматической ориентации квадрокоптера на пульт управления. В этом режиме независимо от того, какой стороной квадрокоптер направлен к игроющему, он полетит от игроющего (вперед) при движении правого джойстика вперед(вверх), и к игроющему - при движении правого джойстика вниз (назад) и, аналогично, влево и вправо. Т.е. при включении режима “Headless Mode” самая дальняя от игроющего сторона квадрокоптера станет “передом” и т.д.

Режим “Headless Mode” пригодится, когда квадрокоптер улетел далеко и невозможно понять, как он ориентирован в пространстве (где у него перед и зад).

При игре в режиме “Headless Mode” игроющему не нужно следить за ориентацией квадрокоптера в пространстве: дальняя от игроющего сторона квадрокоптера будет “передом”, а ближняя к нему - “задом”.

Для включения режима “Headless Mode” нажмите и удерживайте 3 секунды кнопку “8” пульта. Для выхода из режима также нажмите на эту кнопку и удерживайте ее 3 секунды.



## Функция “One Key Return”

Если играющий затрудняется вернуть улетевший квадрокоптер к себе, кратко нажмите кнопку “8” на пульте. Квадрокоптер начнет движение в направлении игроющего.

Когда квадрокоптер приблизится к игроющему, можно будет возобновить управление в обычном режиме.

(!) Во время возвращения квадрокоптера игроющему необходимо контролировать высоту полета.

**ХРАНЕНИЕ КВАДРОКОПТЕРА** Храните квадрокоптер в выключенном состоянии с полностью заряженным аккумулятором, отсоединив кабель аккумулятора от разъема питания квадрокоптера.

## **МАСТЕРСКИЕ “ВЛАСТЕЛИН НЕБЕС”**

- **Москва:** Киевское шоссе, Бизнес-Парк «РУМЯНЦЕВО», т. (495) 788-07-92 с 9-00 до 17-00, по рабочим дням.
- **Санкт-Петербург:** Новочеркасский пр. 58, оф. 204, т. (812) 715-71-50, по рабочим дням.

[www.vlastelin-nebes.ru](http://www.vlastelin-nebes.ru)  
[www.bestradiotoys.ru](http://www.bestradiotoys.ru)