

Professional



ВНИМАНИЕ!

RU

Данное детское удерживающее устройство является «универсальным». Оно официально утверждено на основании Правил №44 с поправками серии 04 для общего использования в транспортных средствах и может быть установлено на большинстве, но не на всех сиденьях транспортных средств.

Правильная установка этого устройства возможна в том случае, если изготовитель транспортного средства указал в инструкции на транспортное средство, что в нем можно установить «универсальное» детское удерживающее устройство для данной возрастной группы.

Данное детское устройство отнесено к «универсальной» категории на основании более жестких условий по сравнению с предыдущими конструкциями, на которых этого указания нет.

В случае сомнений следует проконсультироваться либо с изготовителем детского удерживающего устройства, либо с продавцом.

Данное детское удерживающее устройство пригодно для установки только в том случае, если официально утвержденные транспортные средства оснащены ремнями с креплением в трех точках/статическими ремнями/ремнями с стягивающим устройством, официально утвержденными на основании Правил №16 ЕЭК ООН или других равноценных стандартов.

Сохраняйте инструкцию по установке кресла в течение всего срока эксплуатации.

ВНИМАНИЕ!

Обратите внимание на следующие пункты:

1. Четко соблюдайте инструкцию по установке, прилагаемую предприятием-изготовителем детского удерживающего устройства, полностью изучив ее перед началом эксплуатации.

2. Безопасность гарантируется только в случае, если детское кресло установлено правильно в соответствии с инструкцией.

3. Запрещено использование детского удерживающего устройства без чехла.

4. Замену чехла сиденья разрешается производить только другим чехлом, рекомендуемым предприятием-изготовителем, поскольку чехол представляет собой неотъемлемую часть системы обеспечения безопасности.

5. Запрещено использовать точки контакта, находящиеся под нагрузкой, кроме тех, которые описаны в инструкциях и обозначены на детском удерживающем устройстве.

6. Запрещено движение автомобиля с ребенком, не пристегнутым в детском автомобиле. Помните, что большинство аварий происходит на коротких дистанциях.

7. Следите за тем, чтобы ребенок не оставался без присмотра в детском удерживающем устройстве.

8. Детское кресло должно быть всегда пристегнуто в автомобиле, даже если в нем нет ребенка.

9. Запрещено использовать детское удерживающее устройство после того, как оно было подвергнуто действию значительных сил во время дорожно-транспортного происшествия.

10. Любой багаж или вещи, которые могут нанести телесные повреждения в случае столкновения, должны быть надежно закреплены.

11. Рекомендуется располагать и устанавливать жесткие части и пластмассовые элементы детского удерживающего устройства таким образом, чтобы при нормальной эксплуатации транспортного средства они не могли попасть под передвигное сиденье или дверь транспортного средства.

12. Места сиденья, не покрытые чехлом из ткани, рекомендуется защищать от воздействия прямых солнечных лучей, чтобы их поверхность не была слишком горячей для кожи ребенка.

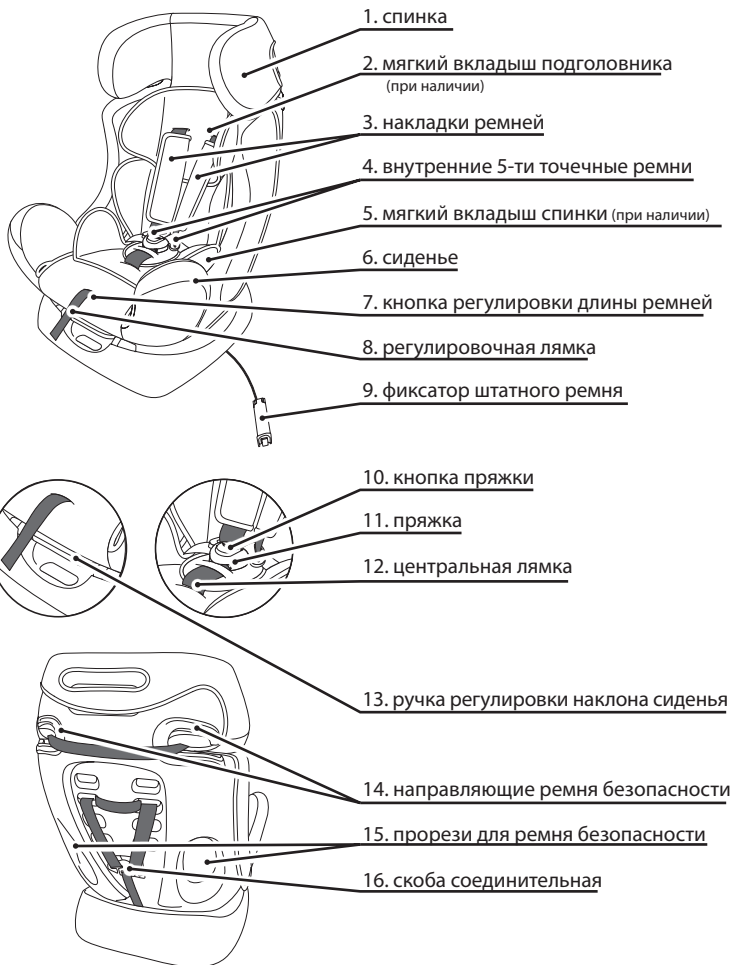
13. Внесение каких-либо изменений или дополнений в детское удерживающее устройство без согласия компетентного органа, а так же неполное соблюдение инструкции по установке, прилагаемой изготовителем детского удерживающего устройства, ОПАСНО!

14. Все части кресла можно чистить мягкими чистящими средствами. Чехол кресла можно стирать при температуре 30° С.

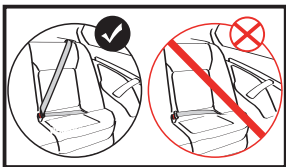
15. Если у Вас возникают какие-либо сомнения или вопросы по эксплуатации детского кресла, необходимо обратиться к изготовителю.

16. Усаживать ребенка необходимо только в прогретый салон автомобиля, что повысит безопасность детского удерживающего устройства.

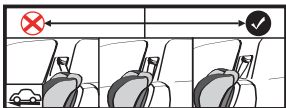
17. Ребенка рекомендуется перевозить без объемной верхней одежды, т.к. в ней он может выходить за пределы весовой группы детского удерживающего устройства.



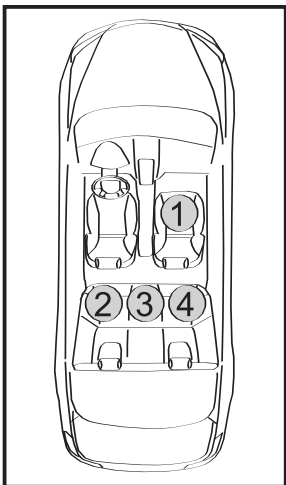
Некоторые из элементов автокресла могут отличаться от представленных на этом и других рисунках данного руководства, тк. могут быть заменены производителем с целью улучшения потребительских характеристик.



! ЗАПРЕЩЕНО устанавливать детское удерживающее устройство на сиденье автомобиля, оборудованное ремнем безопасности с креплением в 2-х точках.



! При установке по направлению движения с использованием штатного 3-х точечного ремня безопасности автомобиля необходимо проконтролировать, чтобы верхняя точка крепления ремня безопасности находилась на уровне или позади детского автокресла.



● Варианты установки детского автомобильного кресла в автомобиле:
 1, 2, 3, 4 - установка разрешена только по направлению движения.
 1 - если автомобиль оборудован передней подушкой безопасности пассажира, то ее необходимо отключить.

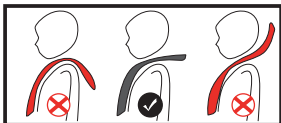
! Рекомендуется не использовать автокресло, установленное против направления движения, на сиденьях, оборудованных активными фронтальными надувными подушками безопасности.



Следуйте указаниям по установке детских автомобильных кресел, приведенным в руководстве по эксплуатации Вашего автомобиля.

1. ГРУППА 0+ (0-13 КГ)

1.1 Регулировка внутренних 5-ти точечных ремней.



Правильное положение плечевых лямок — на уровне шеи ребенка.

Если регулировка высоты плечевых лямок не позволяет усадить ребенка комфортно согласно требованиям раздела «Расположение ребенка в автокресле», то можно извлечь/установить мягкий вкладыш спинки (при его наличии).

● Перед установкой автокресла в зависимости от роста ребенка необходимо отрегулировать высоту плечевых лямок внутренних 5-ти точечных ремней 4.

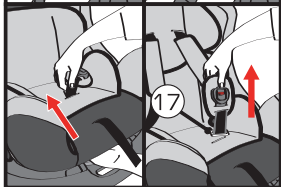
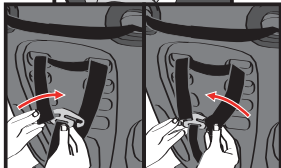
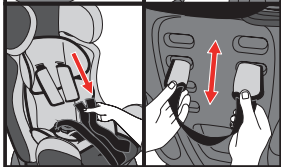
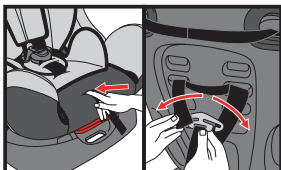
Ослабьте ляжки, нажав на кнопку регулировки длины ремней 7.

Снимите со скобы соединительной 16 плечевые ляжки и выньте их, потянув с лицевой стороны спинки.

Извлеките накладки ремней 3 с обратной стороны спинки и переставьте их в подходящую пару прорезей в спинке сиденья.

С лицевой стороны автокресла на накладки ремней 3 наденьте мягкий вкладыш подголовника 2 (при его наличии). Плечевые ляжки протяните через накладки ремней 3, после чего вставьте плечевые ляжки в выбранные прорези в спинке.

С обратной стороны спинки наденьте плечевые ляжки на скобу соединительную 16.



● Если есть необходимость извлечь мягкий вкладыш спинки (при его наличии) протолкните скобу 17 центральной ляжки 12 узкой стороной в прорезь автокресла снизу и выньте из автокресла и вкладыша спинки, после чего снова установите центральную ляжку, выполнив действия в обратном порядке.

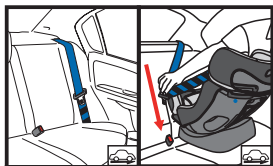
1.2 Установка автокресла.



Рекомендуется не использовать автокресло, установленное против направления движения, на сиденьях, оборудованных активными фронтальными надувными подушками безопасности.



Для группы 0+ (0-13 кг) допускается использовать только крайнее положение наклона спинки 3 «лежа» (см. п. 2.1).



● Поставьте автокресло спиной по ходу движения автомобиля.



Все точки прохождения ремня безопасности автомобиля обозначены на автокресле синими метками

● Протяните поясную часть штатного ремня безопасности автомобиля через прорезы в корпусе автокресла. При наличии мягкого вкладыша 5 поясная часть должна проходить под ним.

Диагональную часть ремня протяните через обе направляющие ремня безопасности 14 за спинкой автокресла.

Надавите на автокресло так, чтобы оно плотно прилегло к спинке сиденья автомобиля. Натяните ремень безопасности по всей длине.



Все ляжки, служащие для крепления автокресла к транспортному средству должны быть натянуты, их перекручивание недопустимо. Подвигайте кресло из стороны в сторону: если кресло смещается значительно, необходимо подтянуть ремень безопасности или установить кресло заново.



Проверяйте натяжение ремня безопасности каждый раз, когда усаживаете ребенка в автокресло.

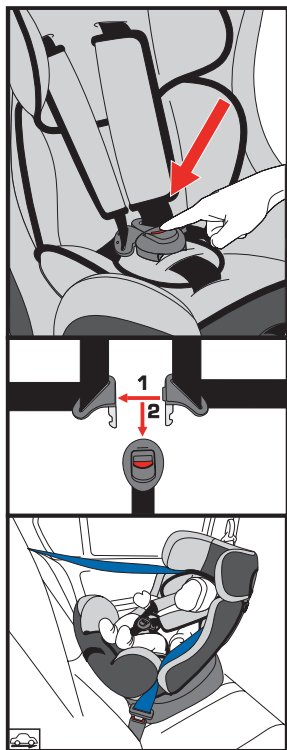


Убедитесь, что пряжка ремня безопасности автомобиля находится не слишком высоко и не упирается в корпус автокресла. В противном случае попробуйте установить автокресло на другом сиденье автомобиля. В случае сомнений, обратитесь к изготовителю автокресла.



ВНИМАНИЕ: НЕ ИСПОЛЬЗОВАТЬ В НАПРАВЛЕНИИ ДВИЖЕНИЯ ДО ТЕХ ПОР, ПОКА ВЕС РЕБЕНКА НЕ ПРЕВЫСИТ 9 КГ.

1.3 Расположение ребенка в автокресле.



● Раскройте пряжку 11, нажав на красную кнопку 10.

Чтобы ослабить внутренние 5-ти точечные ремни 4 автокресла, нажмите на кнопку регулировки длины ремней 7, и потяните за ляжки внутренних 5-ти точечных ремней 4 на себя.

ЗАПРЕЩЕНО тянуть за накладки ремней 3!

Убедитесь, что в автокресле нет игрушек и других посторонних предметов, а также что оно плотно прилегает к спинке сиденья автомобиля.

Разложите ремни вправо и влево, а центральную ляжку 12 с пряжкой 11 откиньте вперед. Посадите ребенка в автокресло.

Накиньте ремни на плечи ребенка и застегните пряжку, для этого совместите левую и правую защелки пряжки и вставьте их в замок до характерного щелчка.

Потяните за регулировочную ляжку 8, пока внутренние 5-ти точечные ремни 4 не займут оптимальное положение.



Рекомендуется оставлять расстояние в толщину ладони между плечевыми ляжками и грудью ребенка.



Поясные ляжки должны быть расположены как можно ниже на уровне таза, а не живота ребенка.

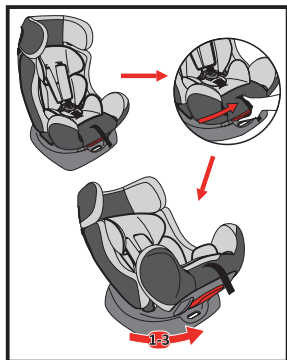


Ляжки должны быть натянуты и не перекручены.

● Чтобы освободить ребенка, нажмите красную кнопку 10 пряжки 11, выньте и разомкните защелки. Высадите ребенка.

2. ГРУППА I (9 - 18 КГ)

2.1 Регулировка наклона сиденья.



● Автокресло имеет три фиксированных положения. Изменять положение наклона автокресла допустимо только до установки его на сиденье автомобиля.

Для изменения наклона сиденья нажмите ручку регулировки наклона сиденья 13 вверх и, прижав ее к сиденью 6, потяните сиденье 6 на себя или от себя, затем ручку регулировки наклона сиденья 13 опустите полностью вниз.

Проследите, чтобы сиденье 6 было жестко зафиксировано в выбранном положении, для этого потяните вперед-назад сиденье 6 относительно основы автокресла.

Для группы 0+ (0-13 кг) допускается использовать только крайнее положение 3 «лежа».

Для группы I (9-18 кг) допускается использовать положения 1 и 2.

Для группы II (15-25 кг) допускается использовать только крайнее положение 1 «сидя».

2.2 Установка автокресла.

Для обеспечения плотного прилегания автокресла, подголовник сиденья автомобиля необходимо демонтировать. Если это невозможно - максимально поднять.



Отрегулируйте внутренние 5-ти точечные ремни (см. п. 1.1) и наклон сиденья (см. п. 2.1).

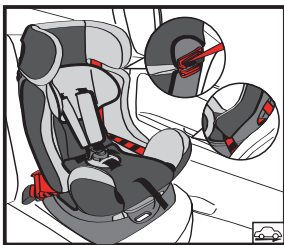
● Поставьте автокресло на сиденье автомобиля лицом по ходу движения.



Все точки прохождения ремня безопасности автомобиля обозначены на автокресле красными метками.

● Протолкните пряжку ремня безопасности автомобиля в ближайшую прорезь 15 с лицевой стороны автокресла так, чтобы его поясная часть прошла через прорезь сбоку сиденья, а диагональная часть через ближайшую направляющую ремня безопасности 14.

Направьте ремень безопасности автомобиля по задней стороне спинки, протолкните пряжку в другую прорезь 15, а поясную часть проведите через другую прорезь сбоку сиденья и пристегните ремень безопасности автомобиля.



Надавите на автокресло рукой или коленом, чтобы оно плотно прилегало к спинке сиденья автомобиля. Натяните ремень безопасности и зафиксируйте его диагональную часть при помощи фиксатора штатного ремня 9.

Установка автокресла завершена!



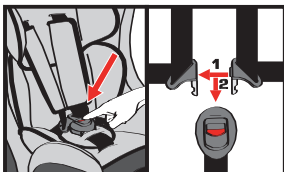
Ремень безопасности должен быть натянут. Его перекручивание недопустимо.



Убедитесь, что пряжка ремня безопасности автомобиля находится не слишком высоко и не упирается в корпус автокресла. В противном случае попробуйте установить автокресло на другом сидении автомобиля. В случае сомнений, обратитесь к изготовителю автокресла.



2.3 Расположение ребенка в автокресле.



● Раскройте пряжку 11, нажав на красную кнопку 10.

Чтобы ослабить внутренние 5-ти точечные ремни 4 автокресла, нажмите на кнопку регулировки длины ремней 7, и потяните за лямки внутренних 5-ти точечных ремней 4 на себя

ЗАПРЕЩЕНО тянуть за накладки ремней 3!

Убедитесь, что в автокресле нет игрушек и других посторонних предметов, а также что оно плотно прилегает к спинке сиденья автомобиля.

● Разложите ремни вправо и влево, а центральную лямку 12 с пряжкой 11 откиньте вперед. Посадите ребенка в автокресло.

Накиньте ремни на плечи ребенка и застегните пряжку, для этого совместите левую и правую защелки пряжки и вставьте их в замок до характерного щелчка.

● Потяните за регулировочную лямку, пока внутренние 5-ти точечные ремни 4 не займут оптимальное положение



Рекомендуется оставлять расстояние в толщину ладони между плечевыми лямками и грудью ребенка.



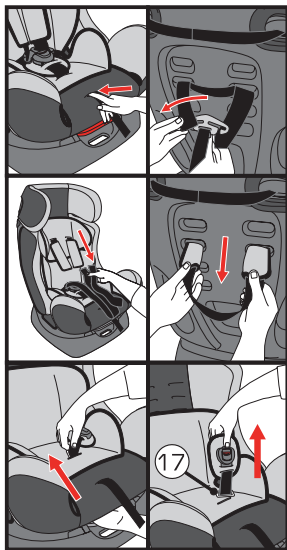
Поясные лямки должны быть расположены как можно ниже на уровне таза, а не живота ребенка.



Лямки должны быть натянуты и не перекручены.

● Чтобы освободить ребенка, нажмите красную кнопку 10 пряжки 11, выньте и разомкните защелки. Высадите ребенка.

3. ГРУППА II (15 - 25 КГ)

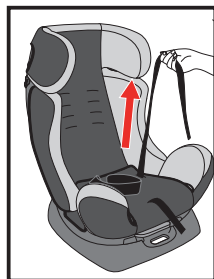


- Выньте внутренние 5-ти точечные ремни 4:
 - Ослабьте ляжки, нажав на кнопку регулировки длины ремней 7.
 - Снимите плечевые ляжки со скобы соединительной 16.
 - Потяните за плечевые ляжки внутренних 5-ти точечных ремней и выньте их из прорезей спинки и из проушин пряжки 11.
 - Уберите мягкий вкладыш подголовника 2
 - С обратной стороны спинки выньте плечевые накладки 3.

- Для извлечения центральной ляжки 12 протолкните скобу 17 узкой стороной в прорезь сиденья 6 снизу и потяните за пряжку 11. Уберите мягкий вкладыш спинки 5 (при его наличии).

Извлеките ремень из сиденья, для этого потяните за один из его концов.

Для установки центральной ляжки 12 выполните действия в обратном порядке.



3.2 Установка автокресла и пристегивание ребенка.

Для обеспечения плотного прилегания автокресла, подголовник сиденья автомобиля необходимо демонтировать. Если это невозможно — максимально поднять.



Для группы И (15-25 кг) допускается использовать только крайнее положение 1 «сидя» (см. п. 2.1.).



● Поставьте автокресло на сиденье автомобиля лицом по ходу движения.



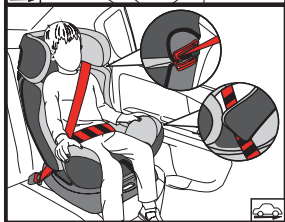
Все точки прохождения ремня безопасности автомобиля обозначены на автокресле красными метками.

● Пропустите поясную часть ремня безопасности автомобиля через прорезь сбоку сиденья, а диагональную часть через направляющую ремня безопасности 14.

Усадите ребенка в автокресло и пристегните его штатным 3-х точечным ремнем безопасности автомобиля так, чтобы поясная часть и со стороны пряжки ремня безопасности проходила через прорезь сбоку сиденья. Пристегните ремень безопасности автомобиля.



НЕДОПУСТИМО прохождение диагональной части ремня безопасности у шеи ребенка.



Убедитесь, что пряжка ремня безопасности автомобиля находится не слишком высоко и не упирается в корпус автокресла. В противном случае попробуйте установить автокресло на другом сидении автомобиля. В случае сомнений, обратитесь к изготовителю автокресла.



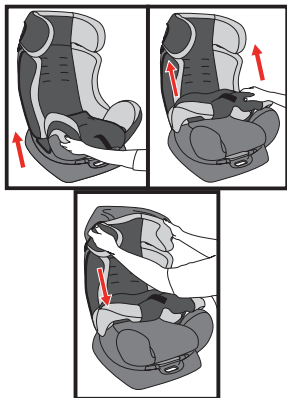
Поясные ляжки должны быть расположены как можно ниже на уровне таза, а не живота ребенка.



Ремень безопасности должен быть натянут. Его перекручивание недопустимо.

● Чтобы освободить ребенка, отстегните ремень безопасности в штатном порядке.

СТИРКА И ЧИСТКА



- Чехол можно стирать только вручную при температуре воды не выше 30° С.

Для очистки пластиковых деталей следует использовать неабразивные моющие средства, не содержащие растворителей.

- Порядок снятия чехла:

Демонтируйте внутренние 5-ти точечные ремни (см. п. 3.1).

Снимите чехол с нижней части спинки кресла, потянув вверх за нижние боковые края. Освободите от чехла подголовник.

После стирки наденьте чехол и установите внутренние 5-ти точечные ремни д.



Необходимо проинформировать других пассажиров, каким образом в случае аварии высвободить ребенка из детского сиденья автокресла.



Проследите, чтобы все пассажиры были надлежащим образом пристегнуты ремнями безопасности, т.к. при аварии они могут травмировать ребенка, пристегнутого в детском автокресле.

СОХРАНЯЙТЕ ГАРАНТИЙНЫЙ ТАЛОН!

Изготовитель: ООО "ФДА "Старт", 390910, РОССИЯ, Рязанская область, г. Рязань, 197 км (Окружная дорога), д. 2, литера Г.

Поставщик и уполномоченная организация по претензиям к изготовителю по качеству продукции от потребителей: ООО «ГРАНД ТОРГ», 142715, Московская область, Ленинский район, деревня Апаринки строение 1, офис 5.

Тел.: +7 (495) 150-55-51