

Барьер для кровати Geuther 90 см

Артикул № 2110



ВАЖНО!
**СОХРАНИТЕ ДЛЯ ИСПОЛЬЗОВАНИЯ
В БУДУЩЕМ**

ВАЖНО

Барьер, установленный согласно инструкции, соответствует нормам BS7972:2001+A1:2009. Предназначен для детей в возрасте от 18 месяцев до 5 лет. Используйте только для детей, которые могут залезать в кровать и вылезать из нее без посторонней помощи. Защитный барьер не заменяет бортиков детской кроватки, поскольку не может обеспечить такой же уровень безопасности, как детская кроватка. Барьер не предназначен для люлек и мест для сна, находящихся на расстоянии выше 60 см над полом. Не используйте барьер, пока все крепления не зафиксированы. Регулярно проверяйте общее состояние барьера, уделяя особое внимание механизмам блокировки и петлям. Всегда проверяйте, чтобы установленный защитный барьер касался боковой части матраса. Используйте дополнительные/запасные части только от производителя. Барьер совместим с матрасами толщиной до 18 см включительно.

РАСПОЛОЖЕНИЕ НА КРОВАТИ

ВНИМАНИЕ: чтобы предотвратить удушье, убедитесь, что, когда защитный барьер установлен, между краем кровати с каждой стороны и соответствующим краем барьера остается зазор не менее 25 см.

УХОД

Ни одна из частей барьера для кровати не требует смазывания. Рекомендуется чистка влажной тканью или теплой водой с добавлением мыла.


geuther

Heinrich Geuther
Kindermöbel und -geräte GmbH & Co.KG

Verwaltung:
Gartenstraße 19
D - 96268 Mitwitz
Germany

Anlieferung und Versand:
Steinach 1
D - 96268 Mitwitz
Germany

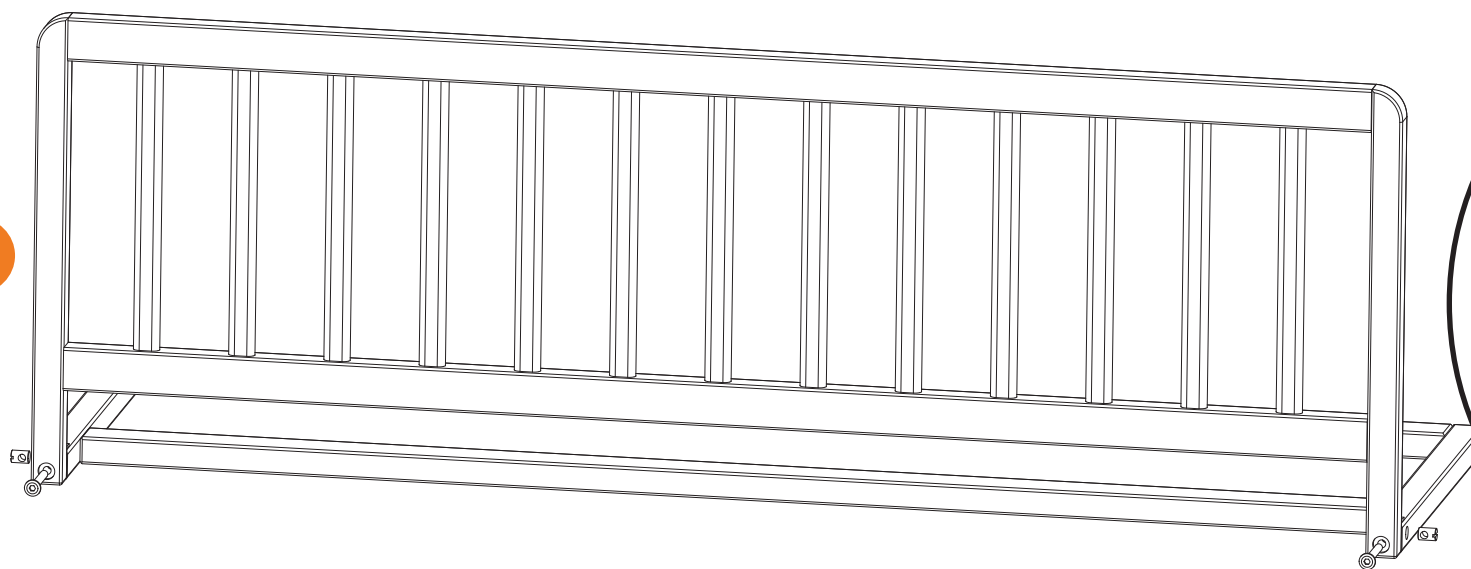


A

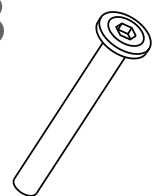


Артикул № 300000834

1



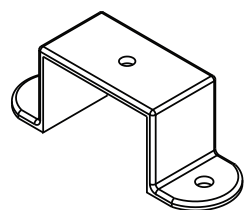
B



x2



x2



x2



x6



x1

Артикул № 300000835

2

