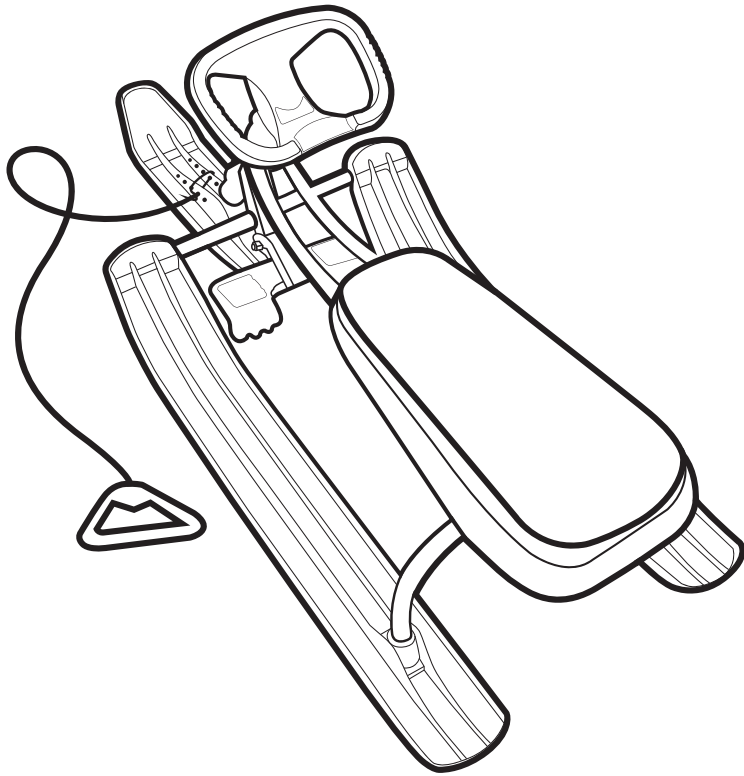


# ПАСПОРТ

## и руководство по эксплуатации



Перед эксплуатацией снегоката следует ознакомиться с настоящим паспортом и руководством по эксплуатации, обратив внимание на разделы «Указания по эксплуатации» и «Требования безопасности».

### 1. Назначение

Снегокат детский предназначен для перевозки детей по плотному снегу или льду, катанию с горок с углом наклона не более 35°, при температуре воздуха от +1°C до -25°C. Имеет сварную конструкцию из стальных труб, пластмассовые лыжи и мягкое сиденье.

**Рекомендованный возраст:** ТС2-М-ДМ, ТС2+ДМ(4-7 лет).

### 2. Технические характеристики (табл. 1)

Параметры	ТС2-М-ДМ, ТС2+ДМ
Длина, мм	1100
Ширина, мм	490
Высота, мм	420
Высота по сиденью, мм	290
Размер сиденья ДхШ, мм	445x200
Нагрузка на сиденье не более, кг	100
Масса, кг	6,2

### 3. Комплектность

- рама в сборе с тормозом \_\_\_\_\_ 1 к-т.
- лыжа передняя в сборе с осью руля \_\_\_\_\_ 1 к-т.
- лыжа боковая (левая/правая) \_\_\_\_\_ 2 шт.
- руль в сборе с кольцом \_\_\_\_\_ 1 шт.
- основание \_\_\_\_\_ 1 шт.
- сиденье \_\_\_\_\_ 1 шт.
- комплект деталей (крепеж, втулки, амортизаторы и т.п.) \_\_\_\_\_ 1 к-т.
- паспорт и руководство по эксплуатации \_\_\_\_\_ 1 шт.
- упаковка \_\_\_\_\_ 1 шт.

### 4. Указания к эксплуатации

- 4.1 Перед эксплуатацией необходимо: собрать снегокат (см. рис. 1), используя гаечный ключ «13» и отвертку «+».
- 4.2. Перед началом эксплуатации проверьте работу рулевой колонки, надежность крепления всех частей, а также исправность тормозного устройства.
- 4.3. Необходимо помнить, что тормозное устройство не гарантирует резкую остановку, а только способствует снижению скорости.
- 4.4. Закрепите буксировочную веревку за одно из отверстий на лыже и отверстие на ручке.
- 4.5 После использования снегоката очистите все узлы от грязи, снега и солевых отложений. После окончания зимнего сезона протрите снегокат и храните в сухом помещении при температуре +2...+25°C, при влажности 45-70%. Не допускайте прямого попадания солнечного света.

### 5. Требования к безопасности

#### 5.1 Категорически не допускается:

- перевозить детей по проезжей части дорог на снегокате;
- буксировать снегокат механическим транспортным средством;
- пользоваться неисправным снегокатом (все соединения изделия должны быть цельными и зафиксированы в соответствии с паспортом);
- свободно волочить буксировочную веревку;
- использовать снегокат на непригодных, а так же неровных и бесснежных поверхностях и склонах с углом спуска более 35°;
- эксплуатировать с неисправным тормозным устройством;
- эксплуатировать с нагрузкой на сиденье, превышающей грузоподъемность, указанную в табл. 1.
- 5.2 Не оставляйте детей без присмотра.
- 5.3 Не оставляйте снегокат на наклонной поверхности.
- 5.4 Снегокат предназначен для катания одного человека.
- 5.5 Рекомендуется при катании использовать защитную экипировку.
- 5.6 Снегокатом можно пользоваться с соблюдением необходимых мер безопасности. Необходимо иметь определенные навыки.
- 5.7. Не допускается использование снегоката на трассах с трамплинами.

### 6. Сведения о приемке

Изделие проверено на соответствие требованиям действующей конструкторской документации, соответствие образцу-этalonу и признано годным к эксплуатации.

Дата изготовления указана на этикетке изделия.

### 7. Гарантия изготовителя

- 7.1. Предприятие-изготовитель гарантирует качество изделия при условии соблюдения потребителем правил и рекомендаций данного руководства.
  - 7.2. Гарантийный срок 12 месяцев исчисляется со дня продажи при наличии в паспорте отметки о дате продажи, заверенной штампом торгующей организации.
  - 7.3. Гарантия распространяется только на повреждения, образовавшиеся вследствие производственного брака.
  - 7.4. Гарантия не распространяется на:
    - механические повреждения, образовавшиеся по вине владельца снегоката, при несоблюдении правил эксплуатации;
    - естественный износ деталей снегоката;
    - повреждения, образовавшиеся по причине неправильного хранения и ремонта снегоката.
- Срок службы и хранения 5 лет.  
 Производитель оставляет за собой право вносить в конструкцию и внешний вид изменения, не ухудшающие качества изделия.

### 8. Сведения о продаже

Дата продажи « \_\_\_\_ » \_\_\_\_\_ 20 \_\_\_\_ г.

подпись ответственного лица,  
штамп торгующей организации



#### ПРЕДУПРЕЖДЕНИЯ!

- Не предназначен для детей младше 3-х лет, существует опасность получения травм, связанных с падением со снегоката.
- Грузоподъемность не более 100 кг.
- Использовать защитную экипировку.
- Не использовать на дорогах общего пользования.
- Укомплектован транспортировочным тросом, использовать только под присмотром взрослых, с целью предотвращения травм.



Снегокат. Игрушка несущая на себе массу тела ребенка.  
 Соответствует требованиям ТР ТС 008/2011 «О безопасности игрушек».  
 ТУ 32.40.39-022-845971 15-2018. Модель ТС2, ТС2+.  
 Сделано в России.

### Внимание!

Паспорт следует хранить в течение всего срока службы снегоката. Вы можете оставить отзывы, пожелания и замечания: e-mail: otziv@nikaltd.ru, тел. (3412) 90-99-99

# Снежокат «Тимка спорт»

арт.: ТС2-М-ДМ, ТС2+ДМ

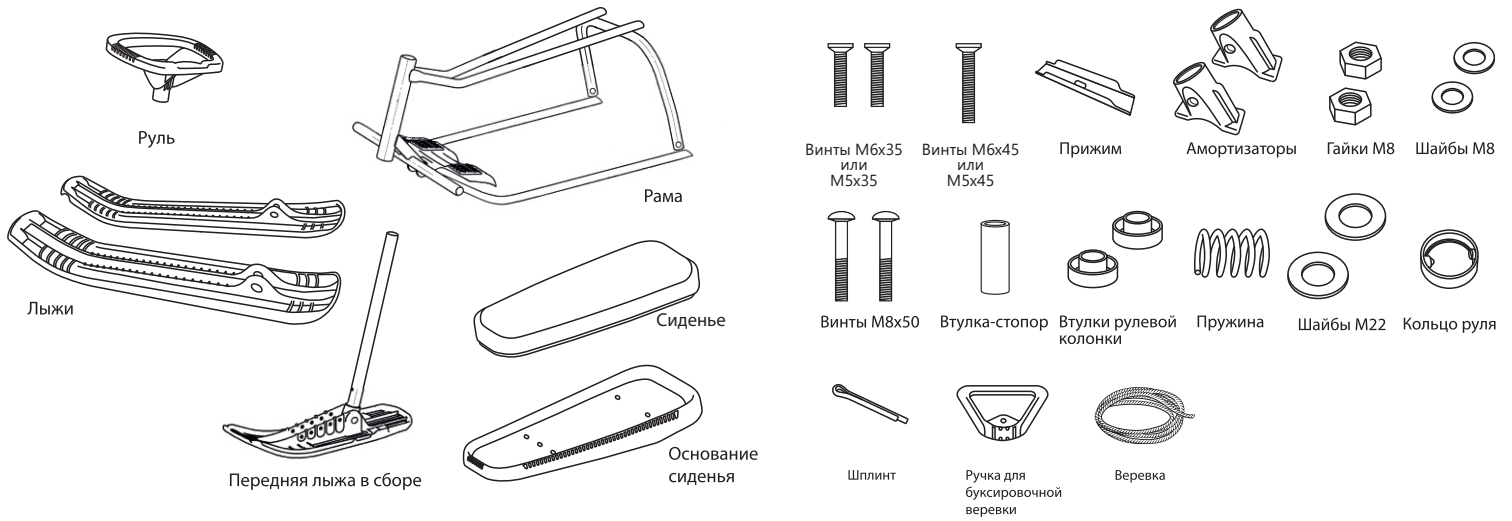
ООО «Ника»

426052, Россия, Удмуртская Республика,

г. Ижевск, ул. Лесозаводская, д. 23

тел.: (3412) 55-00-00 e-mail: info@nikaltd.ru [www.nika-foryou.ru](http://www.nika-foryou.ru)

## Комплект поставки



**Внимание! Сборка снежоката должна производиться взрослыми.**

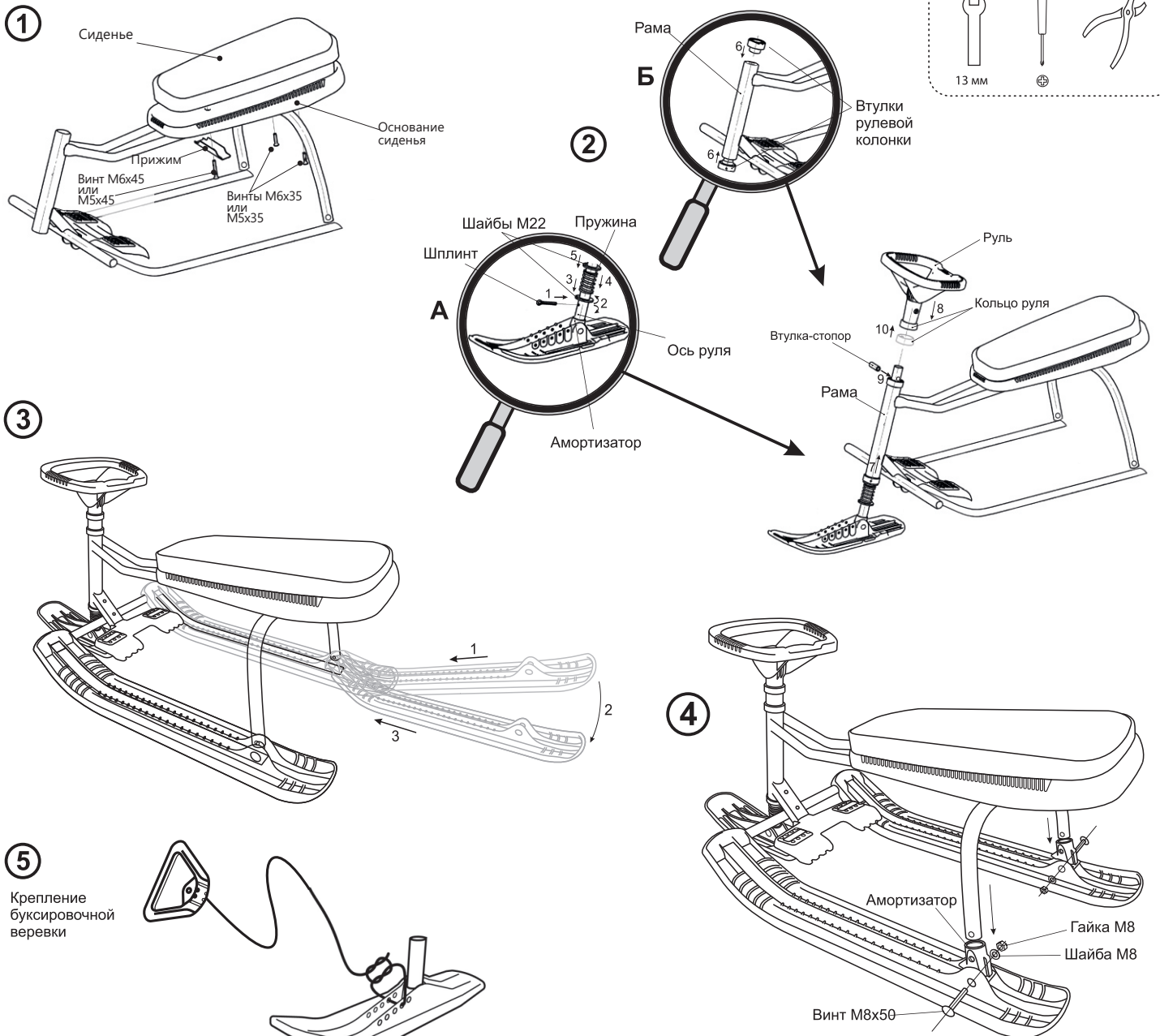


Рис.1 Схема сборки