

Модель: 1029A Fiesta



Инструкция  
по эксплуатации

Детское автокресло

**fiesta**

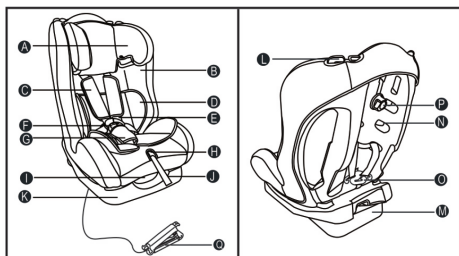
0+/I/II (0-25 кг)

ПЕРЕД ИСПОЛЬЗОВАНИЕМ ВНИМАТЕЛЬНО ПРОЧИТАЙТЕ ДАННОЕ РУКОВОДСТВО И СОХРАНИТЕ ЕГО НА БУДУЩЕЕ.  
Все фото изображения в инструкции служат исключительно для примера. Производитель оставляет за собой право  
вносить изменения без предварительного согласования.

## Предупреждение

- Внимательно прочитайте и следуйте инструкции для правильной установки.  
Неправильная установка может поставить под угрозу жизнь вашего ребенка.
  - Это “универсальное” детское автокресло. Оно соответствует ECE R44/04 для общего использования в транспортных средствах.
  - Ни при каких обстоятельствах сиденье не должно быть установлено на пассажирском месте, оборудованном подушкой безопасности.
  - Проверьте пожалуйста, чтобы ремень безопасности был закреплен правильно.
  - Не вносите никаких изменений или дополнений к продукту.
  - Никогда не используйте автокресло, если оно было в аварии, или если оно стало сильно изношенным.
  - Не оставляйте ребенка в кресле без присмотра.
  - Части сиденья могут нагреться под прямыми солнечными лучами. Необходимо прикрыть окно солнцезащитным листом, чтобы предотвратить это.
  - Убедитесь, что багаж и свободные предметы находятся в безопасном месте.
  - Никогда не используйте детское автокресло без чехла.
  - Детское автокресло должно быть закреплено, когда оно не используется.
  - Храните детское автокресло в безопасном месте, когда оно не используется. Избегайте размещения на нем тяжелых предметов.
  - Автомобильное детское кресло должно быть установлено только с помощью поясного и диагонального ремня безопасности.
  - Очень важно, закрепить лямки и ремень так, чтобы таз плотно прилегал к сидению.
- Не подвергайте детское автокресло воздействию вредных веществ.
- Используйте влажное полотенце для того чтобы очистить пластиковый корпус специальным растворителем для пластика.

## Комплектация



- A. Подголовник
- B. Спинка
- C. Плечевые накладки
- D. Матрасик
- E. Плечевой ремень
- F. Центральный замок
- G. Накладка на замок
- H. Кнопка регулирования ремней
- I. Рычаг регулировки наклона
- J. Ремень регулировки
- K. Основание сиденья

- L. Направляющая для диагонального ремня
- M. Основание
- N. Направляющие для регулировки плечевого ремня
- O. Металлический замок
- P. Кнопка регулировки подголовника
- Q. Фиксатор натяжения автомобильного ремня

## Использование



правильный монтаж

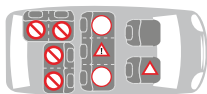


неправильный монтаж



Автокресло может использоваться только в автомобилях, которые оснащены 3-х точечным ремнем безопасности, утвержденным в документе ECE-16 или аналогичному стандарту. Никогда не используйте 2 точечный ремень безопасности. Автомобильное детское кресло должно быть установлено только с помощью поясного и диагонального ремня безопасности.

Ни при каких обстоятельствах сиденье не должно быть ремня установлено на пассажирском месте, оборудованном подушкой безопасности, это может быть опасно.



⊘ Не допускается устанавливать детское автокресло.

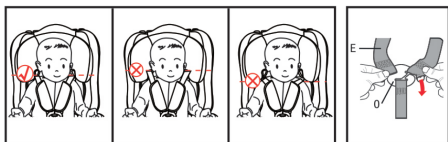
○ Безопасное место для установки автокресла.

⚠ Будьте осторожны, при установке детского автокресла. Установка разрешается только при наличии 3-точечного ремня безопасности. Сиденье не может быть установлено в зоне активной подушки безопасности.



## Использование

Настройка системы регулировки плечевых ремней и подголовника под размер ребенка



Убедитесь, что плечевой ремень находится на той же высоте, что плечо вашего ребенка. В противном случае, отрегулируйте ремни на соответствующей высоте.

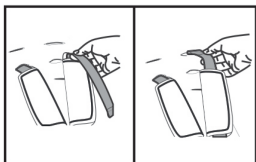


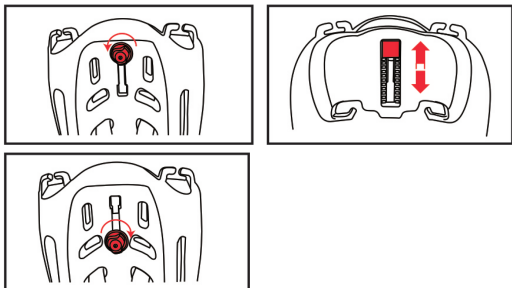
Рис. 1

Ослабьте плечевые ремни. Нажмите кнопку регулировки и потяните за ляжки.(Рис.1)

Важное примечание: Для группы II без системы плечевых ремней, вы можете сразу отрегулировать высоту подголовника.

## Использование

Регулировка высоты подголовника



Отрегулируйте высоту подголовника автокресла. Регулировка подголовника производится кнопкой регулировки на задней стороне подголовника

**ВНИМАНИЕ!** Красная кнопка регулировки может быть размещена только на прямоугольном пазу в верхней и нижней части подголовника.

Установка автокресла для группы 0 (0–10 кг.)

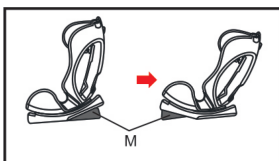


Рис. 2

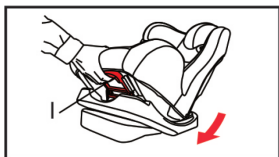


Рис. 3



Рис. 4



Рис. 5



Рис. 6



Рис. 7

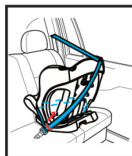


Рис. 8



Рис. 9

**Шаг 1:** Установите автокресло в лежачее положение

**Шаг 2:** Установите автокресло в автомобиль спиной по ходу движения (Рис. 2-9)

**Шаг 3:** Перед использованием убедитесь в правильности крепления!

**Шаг 4:** Проверьте все узлы автокресла.

**Шаг 5:** Проверьте и убедитесь что нет перекручивания ремней.

**Шаг 6:** Проверьте и убедитесь в натяжении ремней.

Установка автокресла для группы I (9-18 кг.)

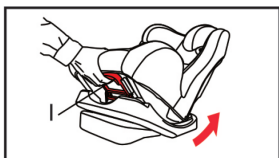


Рис. 10

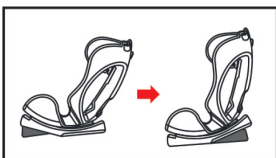


Рис. 11



Рис. 12

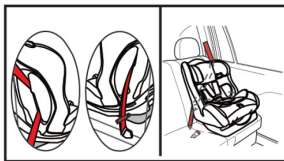


Рис. 13



Рис. 14



Рис. 15



Рис. 16

**Шаг 1:** Отрегулируйте автокресло в вертикальное положение.

**Шаг 2:** Возьмите на красный рычаг регулировки и отрегулируйте сидение в вертикальное положение (Рис. 10).

**Шаг 3:** Поверните основание сидения (Рис. 11).

Размещение автокресла на пассажирском сиденье.

**Шаг 4:** Установите автокресло на пассажирском сиденье лицом вперед. (Рис. 12)

**Шаг 5:** Закрепите автокресло диагональными и поясными ремнями правильно, как показано (Рис. 13).

**Шаг 6:** Проверьте и убедитесь, что нет перекручивания ремней. Проверьте и убедитесь в натяжении ремней.

**Шаг 7:** Закрепите автокресло автомобильным ремнем безопасности до характерного щелчка (Рис. 14).

**Шаг 8:** Натяните ремень (Рис. 15) и зафиксируйте его фиксатором натяжения (Q, Рис. 16)

Перед использованием убедитесь в правильности крепления!

Проверьте все узлы автокресла.

## Использование

Установка автокресла для группы II (15-25 кг.)

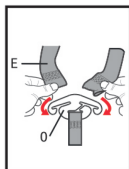


Рис. 16



Рис. 17



Рис. 19



Рис. 20

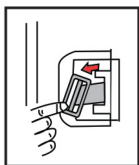


Рис. 21



направляющие  
ремня



Рис. 22

Удаление ремней безопасности.

**Шаг 1:** Отцепите ремни (E) от замка крепления (O) (Рис. 16)

**Шаг 2:** Удалите накладки плечевых ремней и сами плечевые ремни (Рис. 17-19).

**Шаг 3:** Поместите автокресло в автомобиль в лежачем положении, нажмите на металлическую пластину, с помощью которой центральный замок закреплен на корпусе сиденья и удалите (Рис. 20).

**Шаг 4:** Установите автокресло с помощью автомобильных ремней безопасности (Рис. 22).

**Шаг 5:** Закрепите автокресло автомобильным ремнем безопасности до характерного щелчка (Рис. 17).

Проверьте и убедитесь что нет перекручивания ремней.

Перед использованием убедитесь в правильности крепления!

Проверьте все узлы автокресла.

## Использование

### Снятие чехла

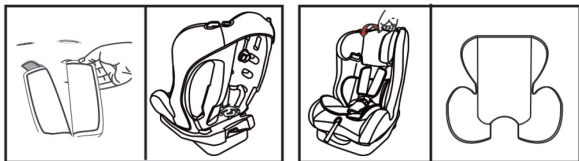


Рис. 23

Рис. 24

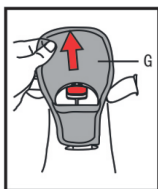


Рис. 25

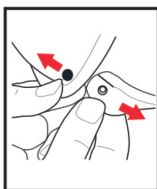


Рис. 26

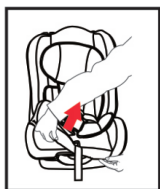


Рис. 27

**Шаг 1:** Снимите систему регулировки ремней и плечевые накладки

**Шаг 2:** Снимите подголовник и чехол. (Рис. 23)

**Шаг 3:** Расстегните все эластичные липучки на спинке. (Рис. 25-27)

**Шаг 4:** Снимите мягкий матрасик. (Рис. 24).

## Очистка и техническое обслуживание

- При повседневном использовании периодически проверяйте детское кресло.
- Детское сиденье следует заменить после аварии.
- Пожалуйста, храните детское кресло в сухом и вентилируемом месте, чтобы оно не заплесневело от сырости.
- Если детское сиденье запылилось, очистите ремень безопасности и пластиковые детали, протерев их влажной губкой и дайте высохнуть при комнатной температуре.
- Если еда или напиток случайно упали на пряжку, снимите ремень безопасности с детского кресла и осторожно промойте его теплой водой. Оставьте его сохнуть в помещении.
- Ни в коем случае не используйте растворители, химические моющие средства для очистки каких-либо частей детского автокресла.



Стирка  
не выше 30°



Не отбеливать



Химическая чистка  
без растворителей



Не сушить в  
стиральной машине



Не гладить

# Гарантийный талон

## Гарантийный талон \_\_\_\_\_

Данный гарантийный талон действителен при заполнении всех отметок о продаже и наличии штампа магазина.

### Внимание!

Гарантийный срок и срок службы на изделие устанавливаются со дня продажи изделия. По истечении установленного срока службы изготовитель не несет ответственности за безопасности изделия.

### Отметка о продаже

Изделие \_\_\_\_\_ Модель \_\_\_\_\_

Гарантийный срок \_\_\_\_\_ Срок службы \_\_\_\_\_



Дата покупки \_\_\_\_\_

Ф.И.О продавца \_\_\_\_\_

Подпись \_\_\_\_\_

Претензий по качеству, внешнему виду, комплектации не имею, с условиями гарантийного обслуживания ознакомлен и согласен.

Дата «\_\_\_» \_\_\_\_\_ 202\_\_г. Подпись \_\_\_\_\_

### Условия гарантийного обслуживания

1. Гарантийный срок исчисляется со дня продажи.
2. Информация о гарантиях распространяется на территории России.
3. Производитель гарантирует соответствие изделия требованиям стандартов при соблюдении условий транспортировки, сборки, эксплуатации и хранения.
4. Гарантия не распространяется на недостатки изделия, вызванные следующими причинами:
  - механическое повреждение в результате удара или падения;
  - использование с нарушением требований инструкции по эксплуатации, либо небрежным обращением;
  - ремонт изделия, выполненный не уполномоченными на это лицом;
  - любое постороннее вмешательство в конструкцию изделия.



