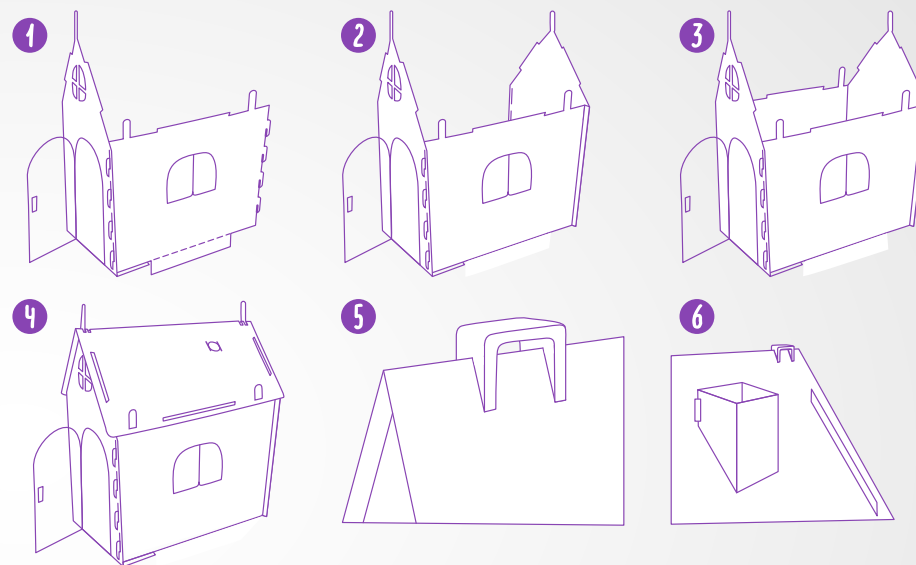
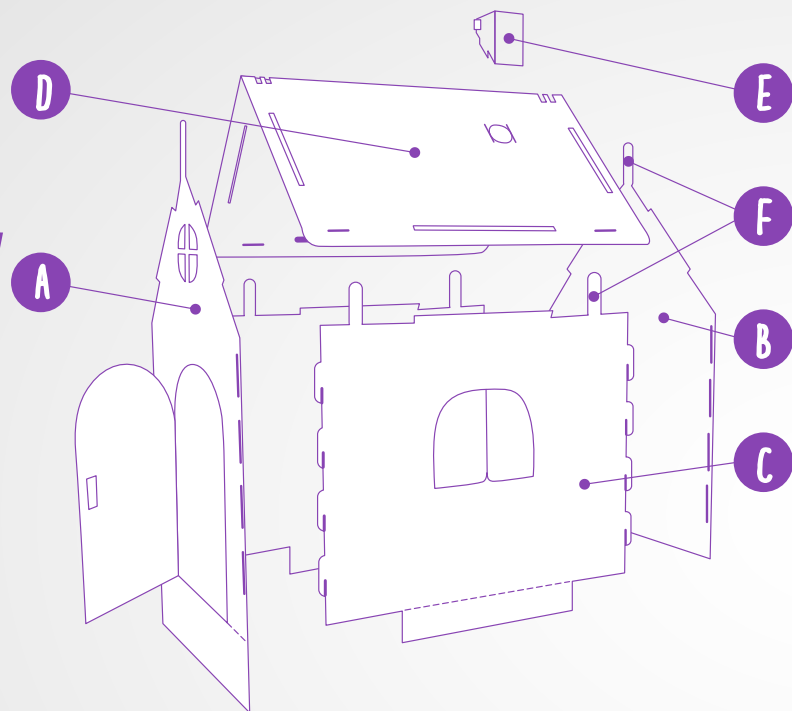


ИНСТРУКЦИЯ ПО СБОРКЕ ДОМИКА ПМДК



1. Соедините вместе переднюю и боковую стенки. Детали «А» и «С». На обеих стенках загните нижние клапаны внутрь.
2. Присоедините заднюю стенку. Деталь «В».
3. Присоедините к получившейся конструкции вторую боковую стенку. Деталь «С». Загните нижний клапан внутрь.
4. Накройте каркас крышей. Деталь «D». Следите за тем, чтобы «уши» «F» всех стенок проходили в крайние прорези крыши.
5. Загните «уши» (все 6 штук) и проденьте их во вторые прорези, чтобы закрепить крышу.
6. Возьмите деталь «Е» и соедините вместе концы трубы. Закройте и зафиксируйте замок. Поставьте трубу на крышу совместив прорези в крыше с клапанами трубы.