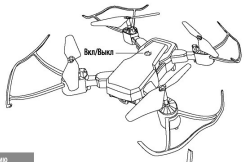


Радиоуправляемый складной квадрокоптер

Инструкция

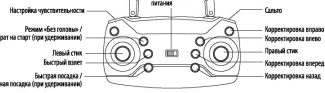
12+



Внимательно прочтите инструкцию перед запуском квадрокоптера. Сохраните инструкцию на весь период эксплуатации.



USB-кабель для зарядки



Настройка чувствительности

Регулирует скорость взлета и приземления квадрокоптера.

Возврат на старт (при ударе)

Левый стик

Высшая посадка

Ладийная посадка (при ударе)

Починка батареи

Салют

Корректировка скорости

Корректировка влево

Правый стик

Корректировка вправо

Корректировка назад

Установка батареек в пульт P/U

1. Откройте крышку батарейного отсека на задней стороне пульта.
2. Вставьте 3 батарейки AA (нет в комплекте), соблюдая полярность. Не используйте одновременно старые и новые батарейки.
3. Закройте крышку батарейного отсека.



Откройте крышку на задней стороне пульта

Вставьте 3 батарейки AA, соблюдая полярность (+ и -), как показано на рисунке.

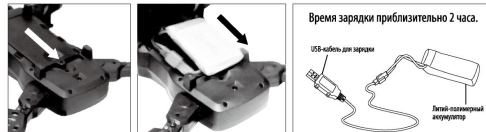
-1-



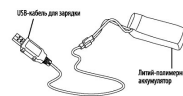
Крышка отсека

Зарядка аккумулятора квадрокоптера

1. Вставьте USB-кабель для зарядки в USB-порт компьютера или другого зарядного устройства.
2. Извлеките аккумулятор из игрушки. Вставьте USB-кабель в разъем для питания аккумулятора.
3. Во время зарядки горит индикация. Когда аккумулятор зарядится, индикация погаснет.



Время зарядки приблизительно 2 часа.



USB-кабель для зарядки

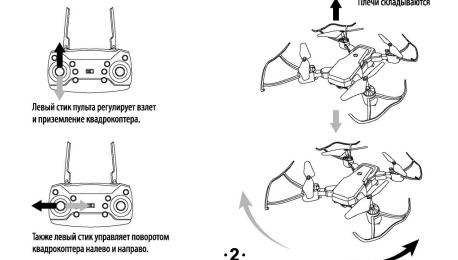
Летный-полетный аккумулятор

Управление квадрокоптером

Внимание! Перед полетом квадрокоптер должен установить связь с пультом. Для этого передвиньте стики на пульт, как показано на рисунке ниже. Чтобы не потерять контроль над квадрокоптером во время движения, необходимо постоянно следить за режимом работы. Во время полета квадрокоптер теряет мощность и снижается, чтобы компенсировать недостаток мощности, добавляя тягу (переведите левый стик вверх).



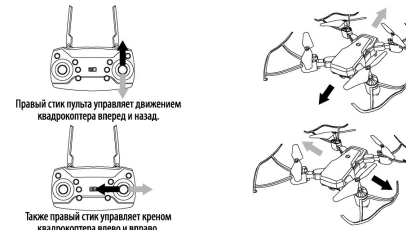
Плечи охлаждаются



Левый стик пульта регулирует взлет и приземление квадрокоптера.

Также левый стик управляет поворотом квадрокоптера налево и направо.

-2-



Правый стик пульта управляет движением квадрокоптера вперед и назад.

Также правый стик управляет креном квадрокоптера влево и вправо.

Корректировка движения

Во время полета квадрокоптер может отклониться от курса (беспокойные порывы ветра, неверное движение вперед/назад, наклонился влево/вправо). Откорректировать его движение можно нажатием кнопки противоположного направления. Так, если квадрокоптер заносит вперед, нажмите кнопку «Корректировка назад», как показано на рисунке.

Настройка чувствительности

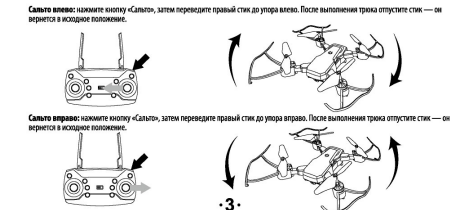
Игрушка может работать в двух режимах: низкой чувствительности (30%) и высокой чувствительности (100%). Чтобы переключить режим, нажмите кнопку «Настройка чувствительности».

Один раз (двойстик назад один раз) — выбор режима низкой чувствительности (до 30%); Второй раз (двойстик назад два раза) — выбор режима высокой чувствительности (до 100%).

Кнопка «Настройка чувствительности» регулирует скорость отклика квадрокоптера. Чем она выше, тем быстрее квадрокоптер реагирует на команды пульта, и наоборот.

Салют

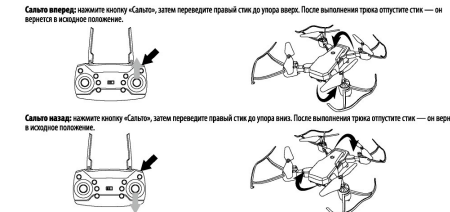
Квадрокоптер умеет делать салют. Чтобы успешно выполнить салют, рекомендуем выполнять его на расстоянии пяти метров от земли. Лучше всего делать салют во время взлета — в этом случае квадрокоптер сможет удержать высоту после выполнения трюка.



Салют влево: нажмите кнопку «Салют», затем переведите правый стик до упора влево. После выполнения трюка отпустите стик — он вернется в исходное положение.

Салют вправо: нажмите кнопку «Салют», затем переведите правый стик до упора вправо. После выполнения трюка отпустите стик — он вернется в исходное положение.

-3-



Салют вперед: нажмите кнопку «Салют», затем переведите правый стик до упора вверх. После выполнения трюка отпустите стик — он вернется в исходное положение.

Салют назад: нажмите кнопку «Салют», затем переведите правый стик до упора вниз. После выполнения трюка отпустите стик — он вернется в исходное положение.

Если вы вошли в режим «Салют», но не хотите выполнять трюк, нажмите кнопку «Салют» еще раз.

Режим «Без головы» и возврат на старт

Независимо от положения квадрокоптера в пространстве, после переключения в режим «Без головы» он будет менять направление полета в соответствии с командными пульта. Если квадрокоптер улетел очень далеко и вы не можете справиться, в каком-то направлении, нажмите кнопку режима «Без головы», чтобы управлять квадрокоптером независимо от направления его «головы». Нажмите кнопку «Возврат на старт», чтобы квадрокоптер вернулся к месту взлета.

1. При установлении связи с квадрокоптером нажмите на стик, чтобы пульт был направлен в сторону его «головы». В противном случае режимы «Без головы» или «Возврат на старт» могут работать неправильно.

2. Для включения режима «Без головы» нажмите соответствующую кнопку. Теперь квадрокоптер будет менять направление полета в соответствии с командами пульта.

3. Для отключения режима «Без головы» нажмите кнопку еще раз.

4. Если вы хотите, чтобы квадрокоптер автоматически вернулся к месту запуска, нажмите и удерживайте кнопку «Возврат на старт».

5. Когда квадрокоптер автоматически возвращается к месту запуска, вы можете управлять его полетом и обеспечить более точную посадку, перейдя в режим ручного управления. Для выключения режима «Возврат на старт» переместите правый стик пульта вперед.

Вынимание: во избежание повреждения квадрокоптера выбирайте для игры места, где нет скопления людей или объектов.

Устранение неисправностей

Проблема	Причина	Решение
1. После зарядки аккумулятора квадрокоптер не реагирует на команды пульта.	Не установлена связь с пультом.	Проверьте в первую очередь установку связи с пультом.
2. После установки квадрокоптер и игрушка не реагируют на команды пульта.	1. Игрушка и пульт выключены. 2. Низкий заряд аккумулятора или батареи. 3. Низкий контакт между батарейками и держателем.	1. Включите стик и убедитесь, что игрушка и пульт включены. 2. Проверьте заряд аккумулятора и батарейки. Если полностью разрядились, замените их. 3. Проверьте контакт между батарейками и держателем.
3. Движение игрушки не регулирует на двойном стике. Квадрокоптер игрушки летает.	Аккумулятор игрушки разряжен.	Зарядите аккумулятор или вставьте другой зарядный аккумулятор.
4. Листья задевают, но игрушка не летает.	1. Листья деформированы. 2. Аккумулятор игрушки разряжен.	1. Замените деформированные листья. 2. Зарядите аккумулятор или вставьте другой зарядный аккумулятор.
5. Игрушка совсем не реагирует.	Аккумулятор разряжен.	Зарядите аккумулятор или вставьте другой зарядный аккумулятор.
6. Игрушка реагирует, но не реагирует на двойном стике. Квадрокоптер игрушки летает.	1. Повреждена антенна. 2. Повреждена антенна.	1. Замените антенну. 2. Замените антенну.
7. Игрушка реагирует, но не реагирует на двойном стике. Квадрокоптер игрушки летает.	Повреждена антенна.	Замените антенну.
8. Игрушка реагирует, но не реагирует на двойном стике. Квадрокоптер игрушки летает.	1. Один из двигателей не работает. 2. Функция защиты от столкновений.	1. Замените двигатель. 2. Замените двигатель.

-4-

