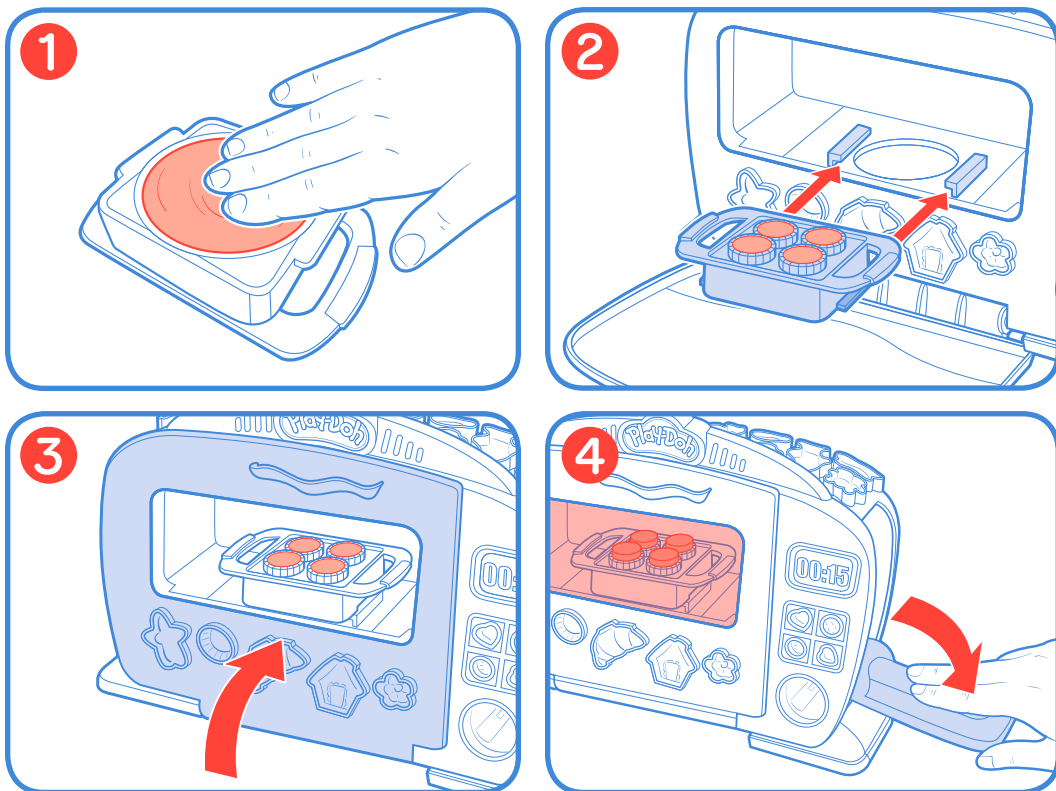




## Магическая печь

### ВКЛЮЧИТЕ ПЕЧЬ



**Чистка:** дайте высохнуть, затем соскребите или уберите пылесосом. После игры всегда кладите массу для лепки обратно в контейнер. Храните в прохладном месте.



© 2016 Hasbro. Все права защищены.

Изготовитель: Хасбро С.А., Рю Эмиль Боша 31, 2800 Дельмонт, Швейцария.

Импортер: ООО «Хасбро Раша» Адрес: 141407, Россия, Московская область, г. Химки, ул. Панфилова, вл. 21, стр.1.

Срок службы: 10 лет. Дата производства указана на упаковке (месяц/год). Пластмассовый игровой набор. Гарантийный срок - 1 год.

Цвета и содержимое могут варьироваться. Сохраните эту информацию на будущее.

Моделирующая смесь. Не пригоден для еды. Чтобы почистить: Удалите лишнее, дайте остальному засохнуть, а потом счистите.

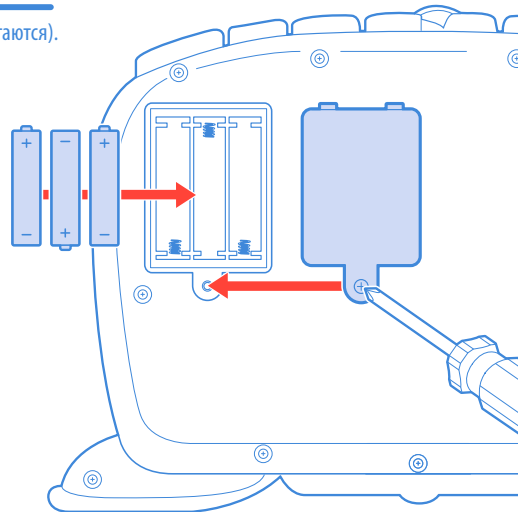
Результаты лепки могут различаться, в зависимости от возраста и навыков ребенка. Примечание: после игры всегда кладите смесь обратно в контейнер.



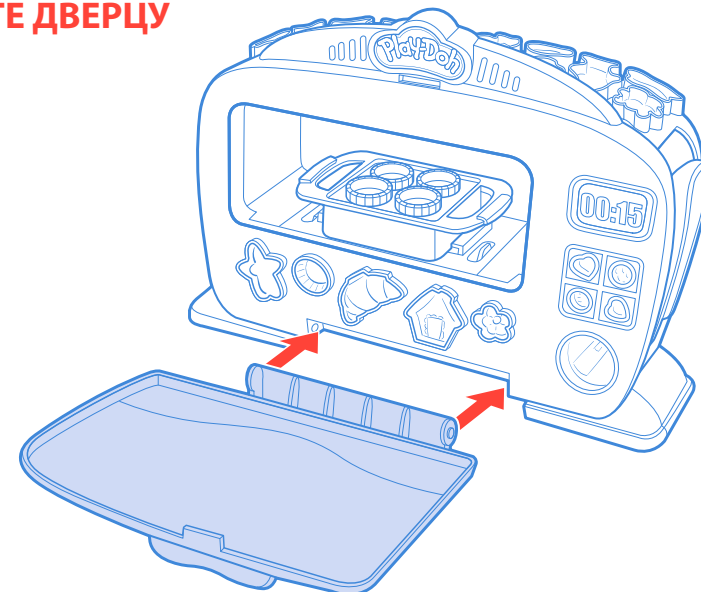
## ЧТОБЫ УСТАНОВИТЬ БАТАРЕЙКИ

**Х3** 1.5V AAA LR03

Необходимо 3 батарейки 1,5В типа "AAA" или LR03 (не прилагаются).



## ПРИКРЕПИТЕ ДВЕРЦУ



## ВАЖНО: ИНФОРМАЦИЯ О БАТАРЕЙКАХ

Сохраните эту информацию для справки в будущем. Замена батареек должна осуществляться взрослыми.



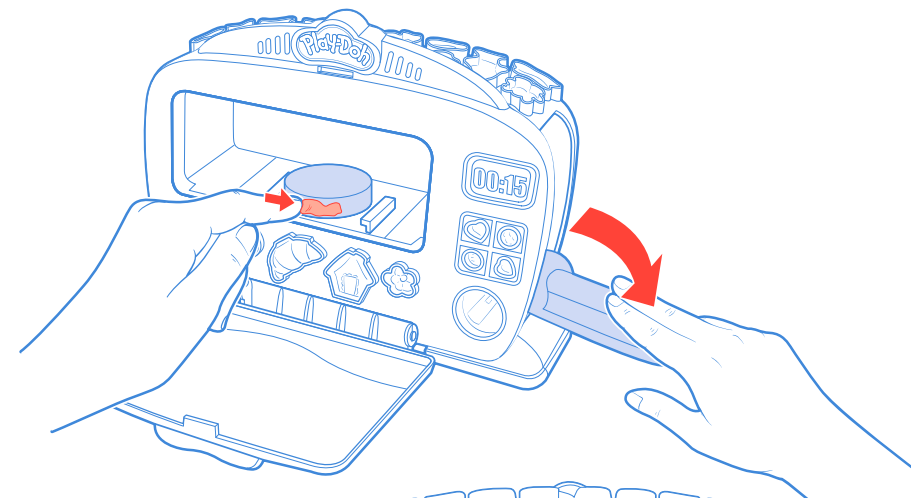
## ВНИМАНИЕ:

1. Так же, как и любые другие мелкие предметы, батарейки следует хранить в местах, недоступных для детей. В случае проглатывания следует немедленно обратиться к врачу.
2. Всегда в точности выполняйте инструкции. Используйте только батарейки указанного типа и следите за правильностью их полярности при установке.
3. Не устанавливайте одновременно старые и новые батарейки либо стандартные углеродно-цинковые батарейки вместе со щелочными.
4. Извлекайте разряженные батарейки или батарейки с истекшим сроком службы.
5. Извлекайте батарейки из устройства, если оно не будет использоваться в течение длительного времени.
6. Не закорачивайте контакты питания.
7. Если данный продукт будет вызывать или принимать электрические помехи, переместите его подальше от другого электрического оборудования. При необходимости, перезагрузите устройство (для этого включите и выключите его кнопкой питания или извлеките и снова установите батарейки).
8. АККУМУЛЯТОРНЫЕ БАТАРЕЙКИ: Не используйте их вместе с батарейками какого-либо другого типа. Всегда извлекайте их из устройства перед зарядкой. Зарядка батареек должна осуществляться только под наблюдением взрослых. НЕ ЗАРЯЖАЙТЕ БАТАРЕЙКИ ДРУГОГО ТИПА.



Данное изделие и батарейки необходимо утилизировать отдельно, в местном центре по переработке отходов. Не выбрасывайте их в контейнеры для сбора бытовых отходов.

## СОВЕТЫ ПО ЧИСТКЕ



Освободите печь, нажмите на рычаг и удалите пластилин из внутреннего механизма, чтобы его не заело. Закройте дверцу и потрясите игровой набор над корзиной для мусора, чтобы удалить сухие кусочки пластилина.

