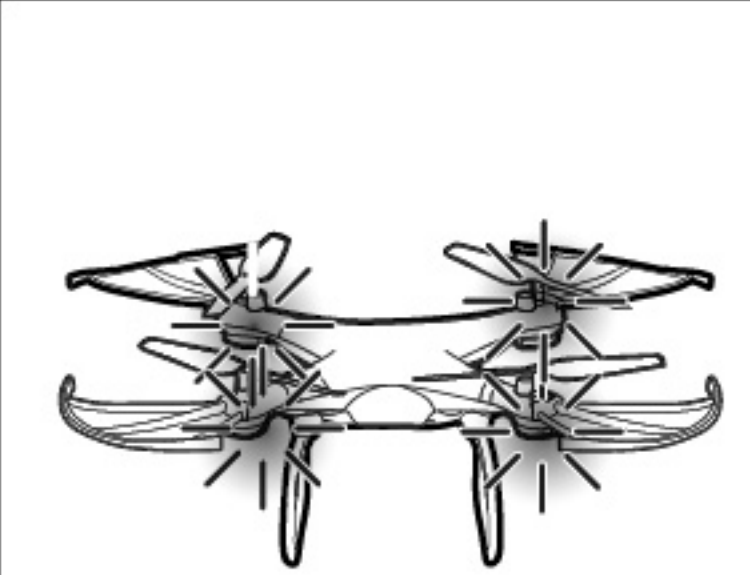


На определенной высоте дрон может делать петли.

Для этого выполните следующие действия. Нажмите кнопку переверота на передатчике (прозвучит звуковой сигнал), затем укажите желаемое направление петли на передатчике. Прижмите правый рычаг вверх, чтобы сделать петлю вперед, прижмите вниз, чтобы сделать петлю назад или прижмите рычаг влево или вправо для петли влево или вправо.

## 6. Другие инструкции по полетам

### 6-1: Низкий уровень заряда батареи



При низком уровне заряда батареи 4 светодиода на дроне начинают мигать. Дрон приземляется автоматически.

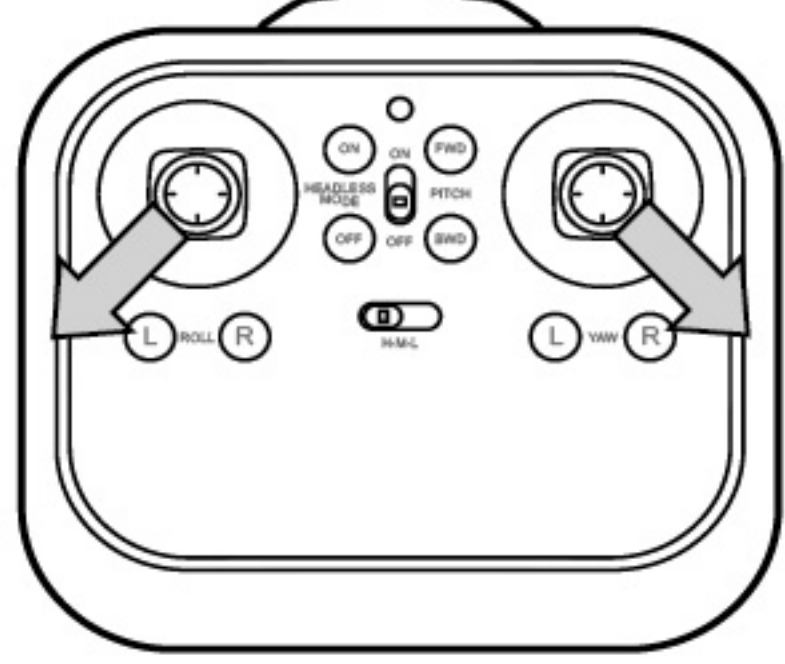
**ПРЕДУПРЕЖДЕНИЕ.** Зарядите аккумулятор, прежде чем его заряд полностью иссякнет.

### 6-2: Система защиты мотора



Дрон оснащен системой защиты мотора: после столкновения или при блокировке одного из роторов, короткое замыкание отключает мотор для сохранения его целостности. При срабатывании короткого замыкания верните ручку высоты в положение минимальной высоты вручную, затем выключите передатчик и дрон и подождите не менее 1 минуты, прежде чем снова включить их и выполнить синхронизацию.

### 6-3: Калибровка дрона



**Шаг 1.** Установите дрон на горизонтальную поверхность в диапазоне приема сигнала от передатчика.  
**Шаг 2.** Шаг 2. Одновременно передвиньте левый рычаг управления в левый нижний угол, а правый рычаг — в правый нижний угол на 2-3 секунды. Индикаторы на дроне начнут быстро мигать.  
**Шаг 3.** Повторите процедуру. Индикаторы начнут светиться постоянно, указывая на то, что процесс калибровки успешно завершен.

## 8. Устранение неполадок

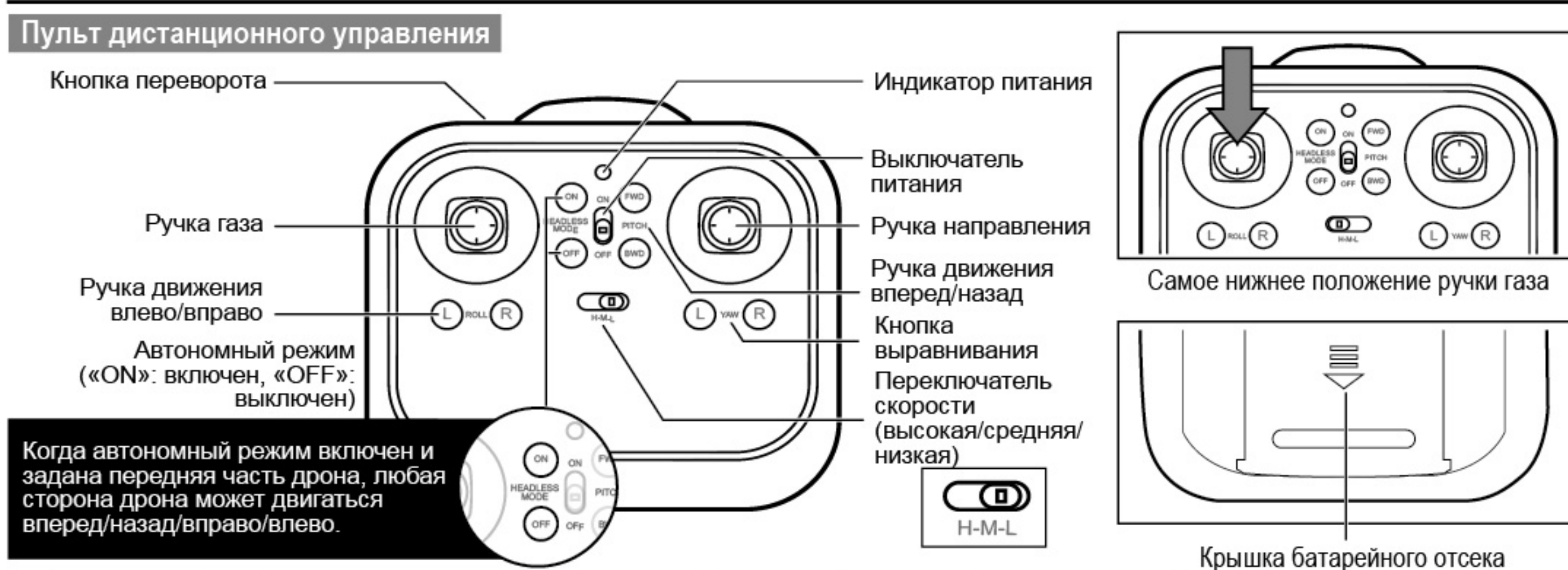
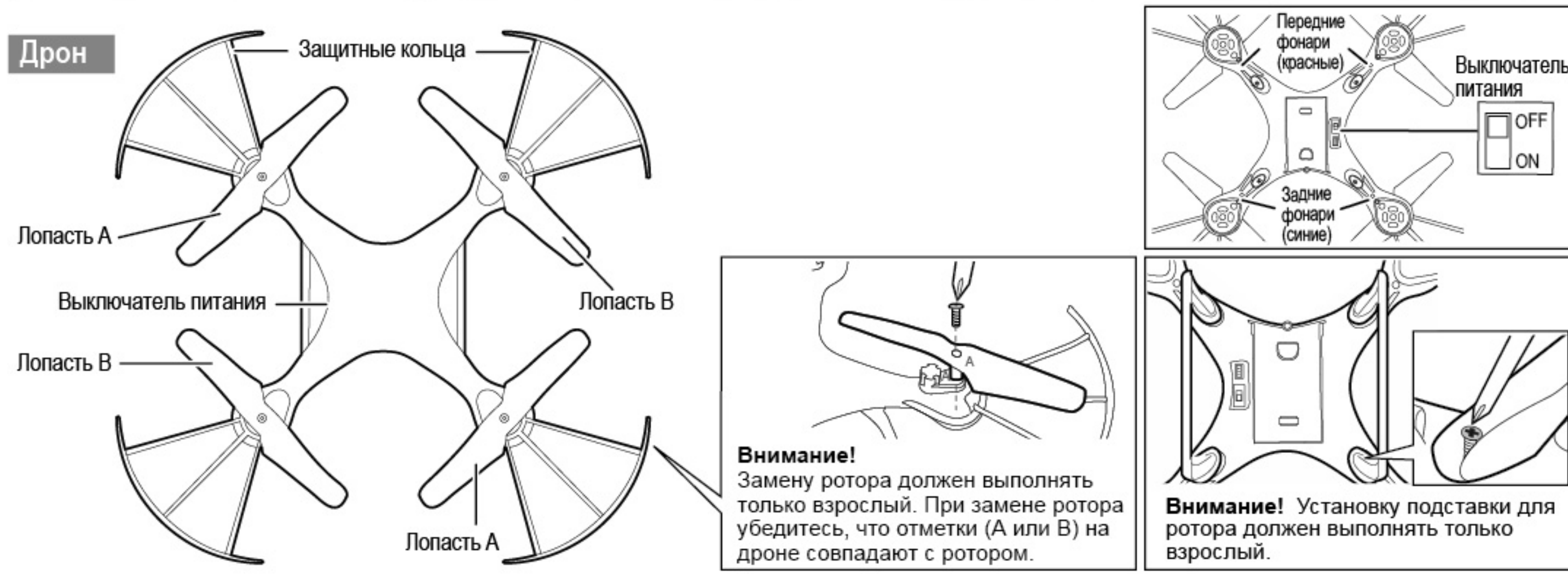
Неисправность	Причина	Способ устранения
Дрон не работает.	- Дрон (или) передатчик выключены. - Батарея дрона разряжена.	- Установите переключатель в положение «ON» (ВКЛ). - Зарядите батарею дрона.
Дрон не реагирует или плохо реагирует на команды с передатчика.	- Аккумулятор дрона или батареи в передатчике разряжены. - На изделие могли повлиять электромагнитные помехи.	- Зарядите аккумулятор дрона или замените батареи в передатчике. Если это сработает, выключите и включите устройство, следуя инструкциям в руководстве пользователя. Если функции не восстановились, измените место использования.
Дрон летает бесконтрольно.	- Дрон настроен неправильно. - Дрон не откалиброван.	- Используйте ручки управления, чтобы откорректировать направление (шаг 5-4). - Откалибруйте дрон (шаг 6-3).
Потеря контроля.	- Дрон находится вне зоны управления. - Лопасть пропеллера деформирована или повреждена. - Производительность дрона может зависеть от ветра.	- На открытом пространстве диапазон передачи достигает 30 метров. - Замените лопасть пропеллера на запасную (прилагается). - Избегайте использования дрона в ветреных местах.

**STUNT DRONE™**

Become our fan on facebook  
facebook.com/SilverlitToys

Visit us at  
www.Silverlit.com

## 3. Обозначение деталей



## 4. Установка и зарядка аккумулятора



Примечание. 1. После каждых 50-60 минут зарядки дрон может работать около 4-5 минут.  
2. Прежде чем заряжать аккумулятор, подождите 10-15 минут, пока он остынет.



Настоящим Silverlit Toys Manufacturing Ltd заявляет, что радиотехническое оборудование 84841 соответствует требованиям директивы 2014/53/EU. Полный текст Декларации соответствия нормам ЕС доступен по запросу по следующей ссылке:  
www.silverlit.com/certificate

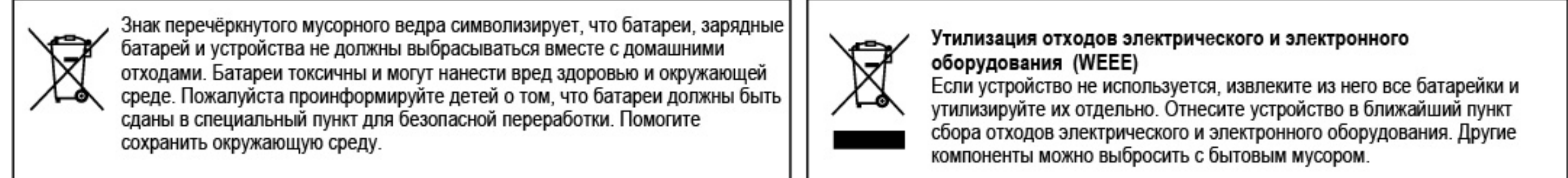
Диапазон частот: 2,400-2,483 ГГц Максимальная мощность радиосигнала: < 10 мВт

MFR No. 84841

## 1. Комплект поставки



## 2. Меры предосторожности, предупреждения и предписания



**Внимание.** Изменения или модификации данного устройства, не одобренные в явном виде стороной, ответственной за соответствие стандартам, могут привести к лишению пользователя прав на эксплуатацию этого оборудования.  
- Регулярно проверяйте зарядное устройство и наличие поврежденной проводки, вилки, корпуса и других частей. В случае выявления таких повреждений не пользуйтесь зарядным устройством, пока повреждения не будут устранены.

**Уход и обслуживание**  
- Всегда извлекайте батареи, если игрушка не будет использоваться в течение длительного периода времени. (Только для передатчика)  
- Регулярно проверяйте вилку, корпус и другие детали на наличие повреждений. В случае возникновения таких повреждений не подключайте к передатчику зарядное устройство, пока повреждения не будут устранены.  
- Аккуратно протирайте игрушку чистой влажной тканью.  
- Держите игрушку подальше от прямых солнечных лучей и (или) источников тепла.  
- Не погружайте игрушку в воду. Это может привести к повреждению электронных компонентов.

**Особые примечания.**  
- Внимание! Перед первым использованием внимательно прочитайте руководство.  
**Примечания.**  
- Для максимальной производительности рекомендуется установить в устройство новые щелочные батареи.  
- Это изделие необходимо использовать только с рекомендуемым зарядным устройством.

**Предостережения:**  
- Не пытайтесь заряжать перезаряжаемые батареи.  
- Перед зарядкой аккумуляторные батареи необходимо извлечь из игрушки. (Только для передатчика)  
- Аккумуляторные батареи должны заряжаться только взрослыми.  
- Не используйте одновременно старые и новые батареи, а также батареи разных типов. (Только для передатчика)  
- Используйте батареи только рекомендованного или аналогичного типа.  
- Соблюдайте полярность при установке батарей.  
- Используйте батареи только рекомендованного или аналогичного типа. (Только для передатчика)  
- Не допускайте короткого замыкания контактов питания.  
- Не используйте одновременно новые и старые батареи. (Только для передатчика)  
- Не используйте вместе щелочные, стандартные (углеродно-цинковые) и перезаряжаемые батареи. (Только для передатчика)

**Поскольку в дроне используется литий-полимерный аккумулятор, обратите внимание на следующие предупреждения безопасности.**  
- Не подвергайте аккумулятор воздействию огня или тепла.  
- Не используйте и не оставляйте аккумулятор рядом с источниками тепла, такими как открытый огонь или обогреватель.  
- Не ударяйте и не бросайте аккумулятор на твердые поверхности.  
- Не погружайте аккумулятор в воду и храните его в прохладном сухом месте.  
- Используйте для зарядки только специально предназначенное для этого зарядное устройство.  
- Не допускайте перезарядки аккумулятора.  
- Не подключайте аккумулятор к розетке электросети.  
- Не павайте непосредственно на аккумулятор и не прокалывайте его гвоздями или другими острыми предметами.  
- Не разбирайте и не модифицируйте аккумулятор.  
- Заряжайте аккумулятор каждые 6 месяцев.

**Требования FCC**  
Это устройство соответствует требованиям части 15 правил FCC. Работа устройства соответствует следующим двум требованиям:  
1) это устройство не должно создавать вредных помех; и  
2) это устройство должно быть устойчивым к любым помехам, включая помехи, которые могут вызывать сбои в его работе.  
**ПРИМЕЧАНИЕ.** В результате тестирования данного оборудования было доказано его соответствие ограничениям по цифровым устройствам класса B согласно части 15 правил FCC. Данные ограничения установлены для обеспечения соответствующей защиты от вредных помех в стационарных установках. Данное оборудование генерирует, использует и может излучать радиочастотную энергию и, если оно не настроено и не используется в соответствии с инструкциями, может создавать помехи для радиосвязи. Однако нет никакой гарантии, что в определенных условиях эксплуатации помехи не будут возникать. Если данное устройство является источником помех для радио или телевизионного приема, что может быть определено путем включения и выключения устройства, пользователь может попытаться устранить помехи одним из следующих способов:  
- перенастроить или изменить положение принимающей антенны;  
- увеличить расстояние между оборудованием и приемником;  
- подключить оборудование к розетке в цепи, отличной от той, к которой подключен приемник;  
- обратиться за помощью к продавцу либо опытному радио- или телемастеру.

### Совет! Советы по безопасности

- Никогда не разбирайте устройство и не пытайтесь его модифицировать. Это может привести к повреждению устройства.  
- Для управления дроном необходимы специальные навыки и обучаться им необходимо только под присмотром опытного взрослого.  
- Никогда не используйте устройство, если какая-либо из деталей повреждена.  
- Внимание! Не запускайте дрон рядом с людьми и животными.  
- Не запускайте дрон в непосредственной близости от воды и линий электропередач.  
- Всегда держите дрон в поле зрения и не допускайте его посадки или столкновения с вашей головой, телом или другими людьми.  
- Управлять дроном рекомендуется стоя, чтобы быстро увернуться от него в случае необходимости.  
- Всегда выключайте дрон и передатчик, когда они не используются.  
- Предупреждение! Не прикасайтесь к вращающимся пропеллерам! Во избежание травм держите руки, волосы и свободную одежду подальше от движущихся частей.  
- Никогда не бросайте и не оставляйте никакие предметы к вращающимся пропеллерам.  
- Внимание! Риск травмы глаза! Сохраняйте безопасную дистанцию не менее 1 метра.  
- Сохраните это руководство по эксплуатации для использования в дальнейшем.

**Нормальная работа изделия может быть нарушена из-за сильных электромагнитных помех. В таком случае просто перезагрузите изделие в соответствии с руководством пользователя, чтобы возобновить нормальную работу. Если нормальную работу не удалось возобновить, используйте изделие в другом месте.**

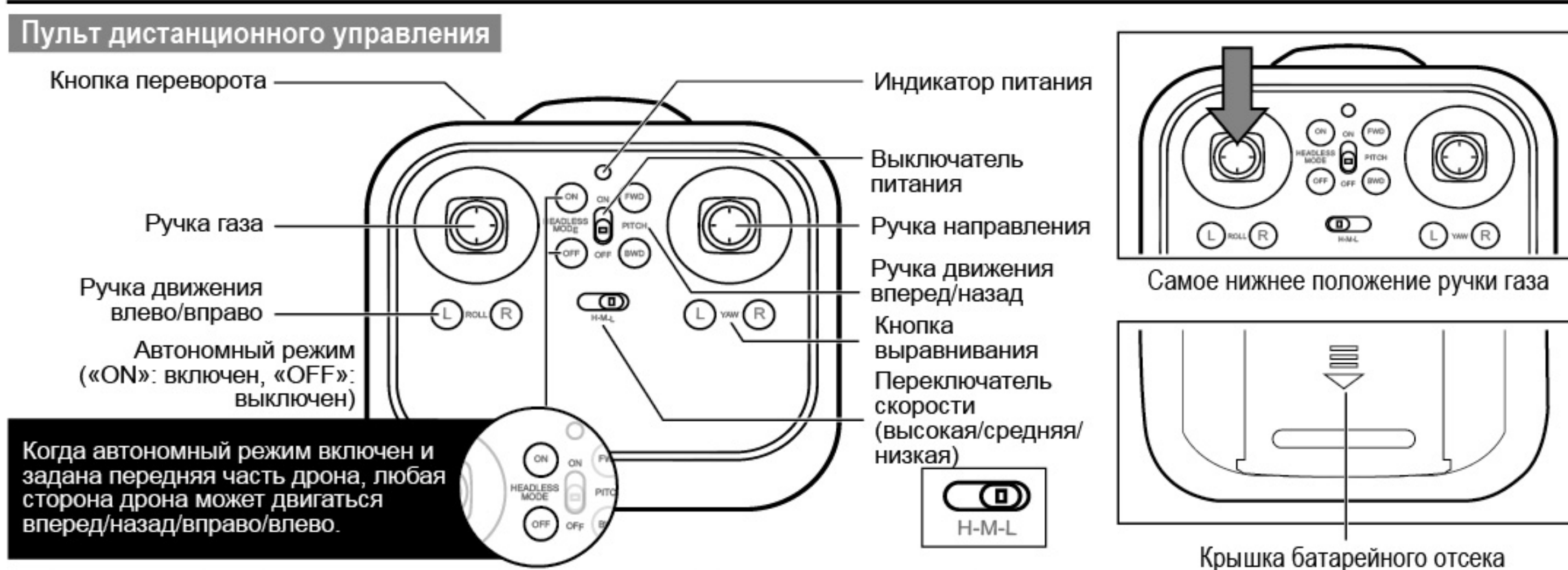
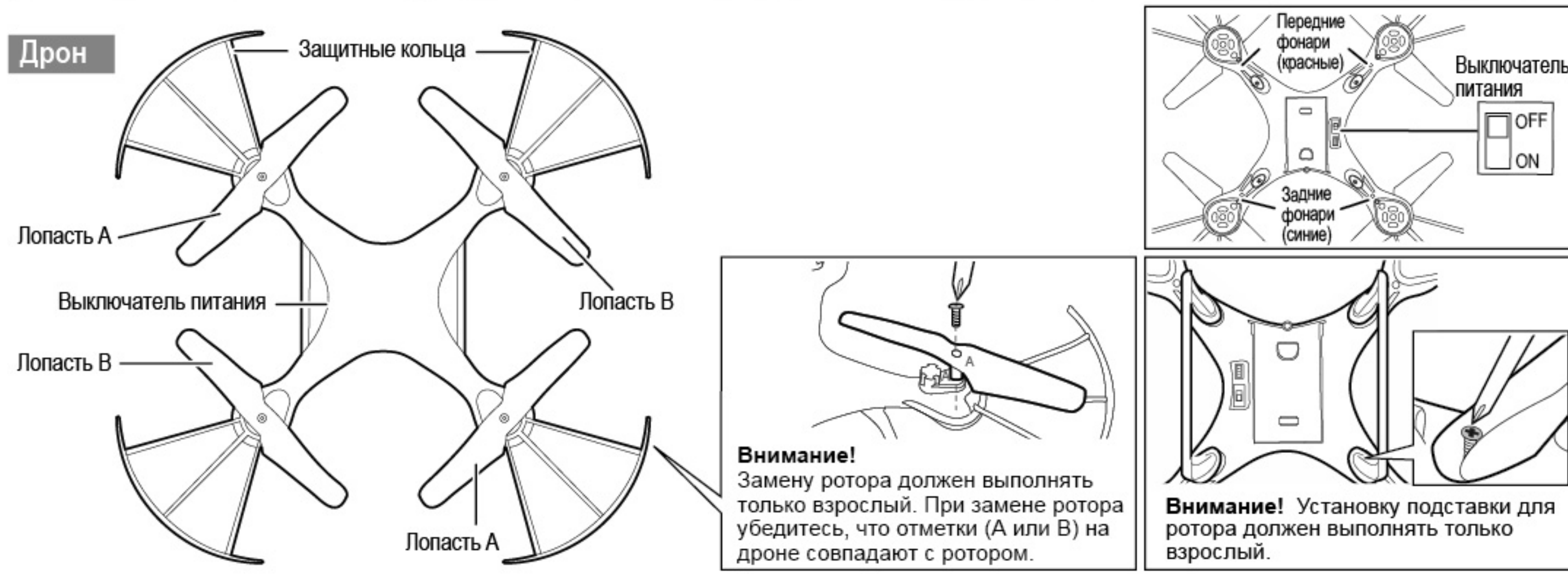
### Требования к батарейкам (Пульт дистанционного управления):

Электронпитание: ---  
R/Параметры батареек: DC 6,0 V, 0,5 W  
Батареи: 4 x 1,5 V "AA"/LR6/AM3 (Не входит в комплект)

### Требования к аккумулятору для дрона

Электронпитание: ---  
R/Параметры батареек: DC 3,7 V, 13 W  
Батареи: 1 литий-полимерный аккумулятор 3,7 В (входит в комплект)  
Емкость: 380 mAh

## 3. Обозначение деталей

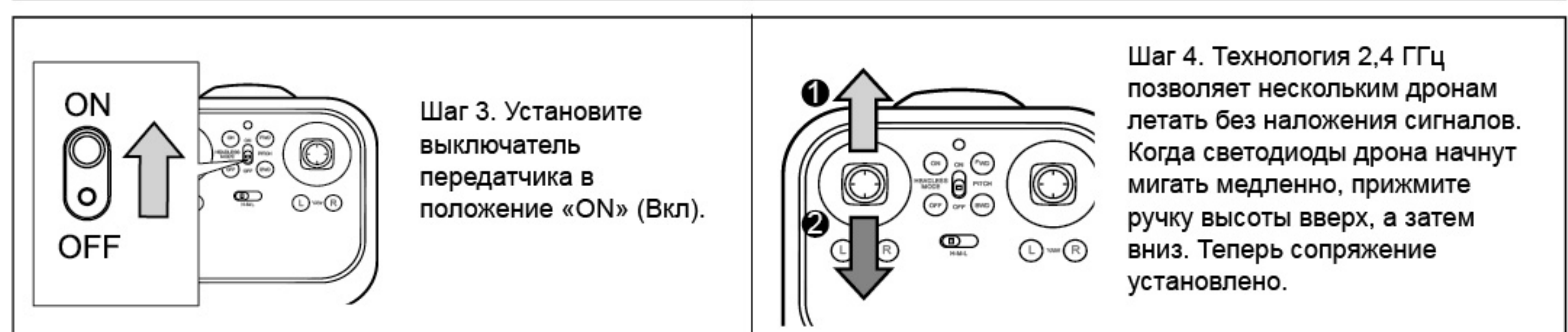
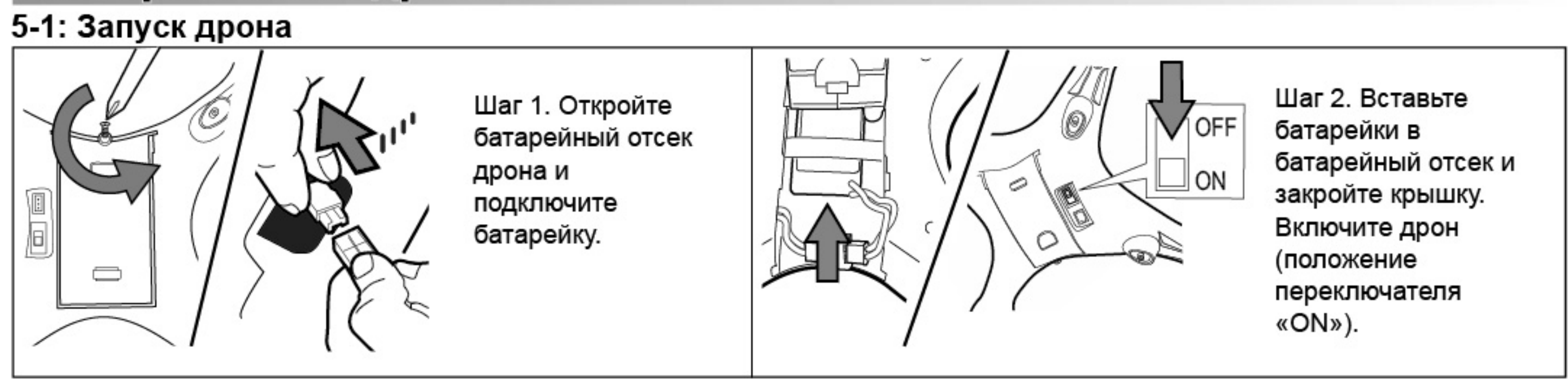


## 4. Установка и зарядка аккумулятора

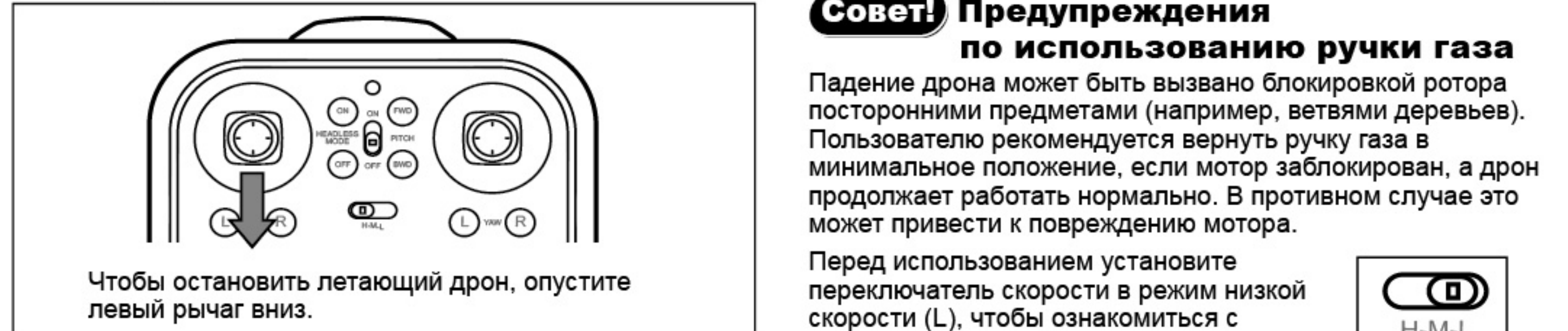


Примечание. 1. После каждых 50-60 минут зарядки дрон может работать около 4-5 минут.  
2. Прежде чем заряжать аккумулятор, подождите 10-15 минут, пока он остынет.

## 5. Управление дроном



### 5-2: Экстренная остановка



### 5-3: Основные команды



### 5-4: Настройка устройства

