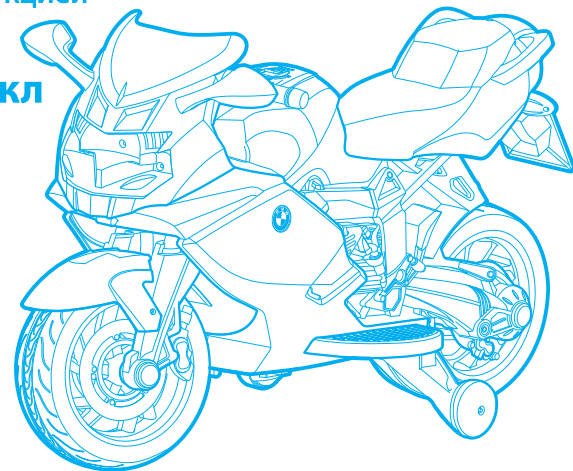


Детский электромотоцикл BMW K 1300 S

Перед использованием внимательно ознакомьтесь с инструкцией

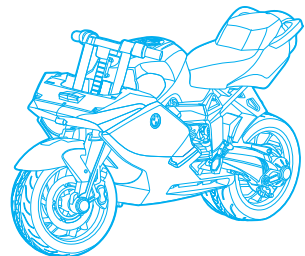
Детский электромотоцикл BMW K 1300 S



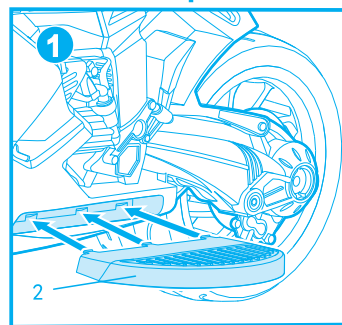
I. Характеристики

1. Электромотоцикл предназначен для детей в возрасте 3–6 лет.
2. Размеры: 106,8x50x65,7 см.
3. Максимальная нагрузка: 25 кг.
4. Двигатель: постоянный ток 12 В / 30 Ватт (550).
5. Зарядное устройство. Вход: переменный ток 220–240 В (50/60 Гц), Выход: постоянный ток 15 В / 600 мА.
6. Аккумулятор: постоянный ток 12 В / 5,5 А·ч (1 шт.), выдерживает приблизительно 200 циклов зарядки и разрядки.
7. Рекомендуемая температура окружающей среды: 0–40 °С.

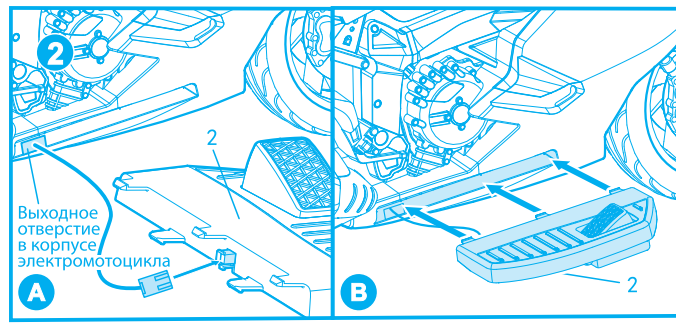
II. Детали

	4. Резиновая насадка на рукоятку (2 шт.) 	9. Болт (3 шт.) 4x39PAB 
	5. Мягкая рукоятка ручки управления (2 шт.) 	10. Шуруп x 4 3,5x15TAB (диаметр 8) 
	6. Передняя панель 	11. Шуруп 4x15PWAB (диаметр 12) 
1. Корпус электромотоцикла	7. Левое и правое зеркала заднего вида 	12. Зарядное устройство 
2. Левая и правая педали 	8. Задняя панель 	13. Ключ x 2 
3. Боковые колеса 		

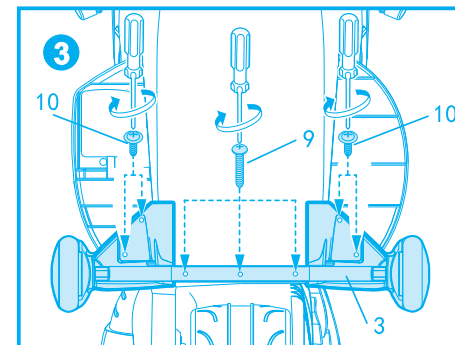
III. Схема сборки



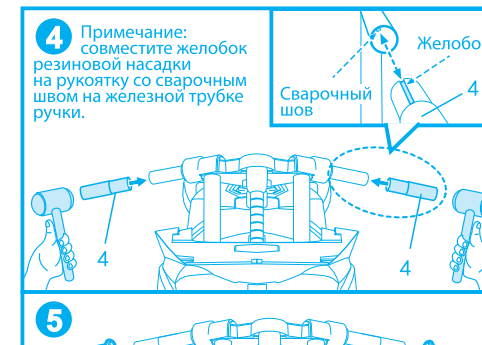
Установите левую педаль (деталь 2) в отверстие с нижней левой стороны электромотоцикла, как показано на рисунке. Проверьте стыковку пазов и выступов, затем с силой нажмите на педаль, чтобы выступы плотно встали в пазы.



A Перед установкой педали вставьте шнур питания в корпус электромотоцикла. Вставьте вилку в соответствующий разъем с правой стороны электромотоцикла под правой педалью.
B Установите правую педаль (деталь 2) в отверстие с нижней правой стороны электромотоцикла, как показано на рисунке. Проверьте стыковку пазов и выступов, затем с силой нажмите на педаль, чтобы выступы плотно встали в пазы.

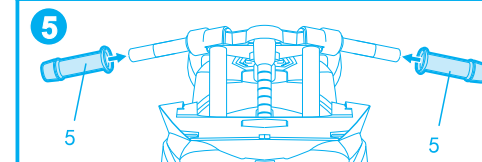


Установите боковые колеса (деталь 3) в соответствующие отверстия в основании электромотоцикла, затяните болты (деталь 9), соедините боковые колеса и подножку шурупом (деталь 10).

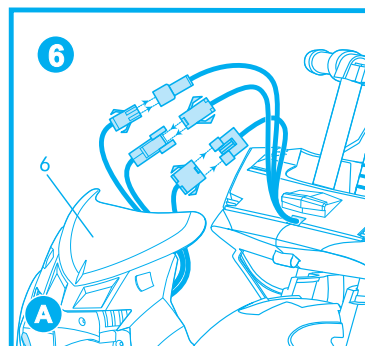


4. Примечание: совместите желобок резиновой насадки на рукоятку со сварочным швом на железной трубке ручки.

Желобок
Сварочный шов



При помощи молотка вбейте резиновые насадки (деталь 4) в железные трубки рукоятки с обеих сторон рулевой колонки. Насадите мягкие рукоятки (деталь 5) на рукоятки электромотоцикла с обеих сторон.



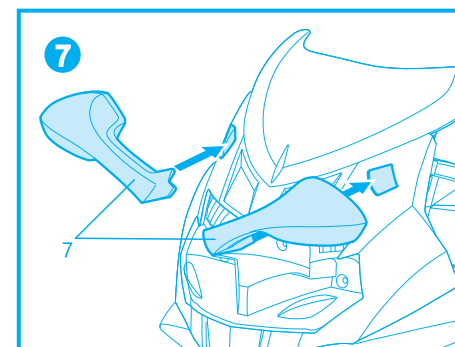
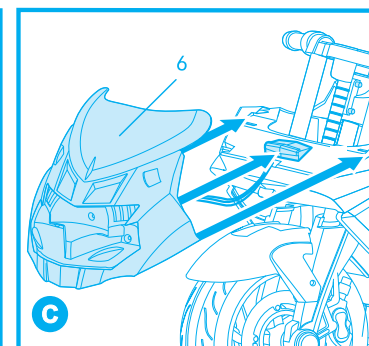
A Соедините клеммы передней панели и корпуса электромотоцикла в соответствии с цветовой маркировкой.

B Уберите все соединительные элементы в отверстие на передней панели.

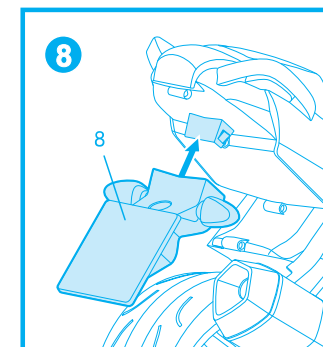
C Закрепите переднюю панель (деталь 6) на электромотоцикле.



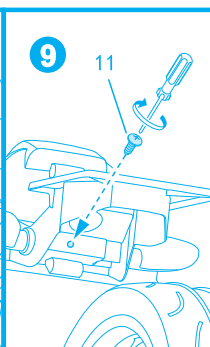
Отверстие на передней панели



Вставьте правое и левое зеркала заднего вида (детали 7) в специальные отверстия.



Вставьте заднюю панель (деталь 8) в специальное отверстие и закрепите ее шурупом (деталь 11).

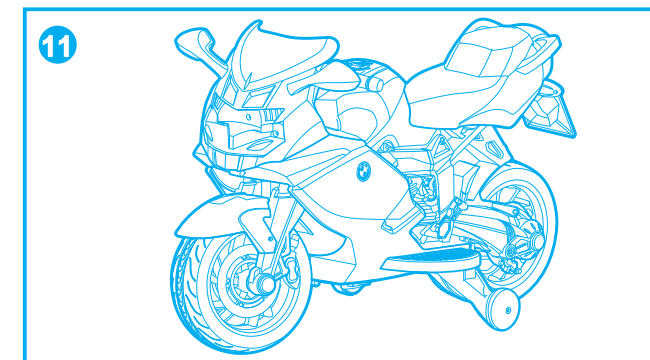


A Развинтите шуруп на сиденье.

B Чтобы подключить питание, подключите клемму красного провода к клемме положительного полюса аккумулятора. Затем подключите клемму черного провода к клемме отрицательного заряда аккумулятора. Примечание: красный провод подключается к красной клемме аккумулятора (+), черный провод подключается к черной клемме аккумулятора (-); соедините провода, соблюдая полярность. Неправильное соединение может стать причиной короткого замыкания.

C После соединения проводов установите сиденье электромотоцикла и закрепите его шурупом.

Сборка завершена



IV. Функции и эксплуатация

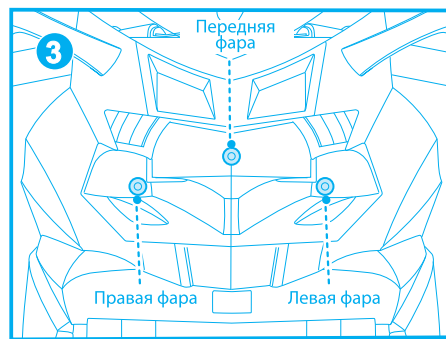
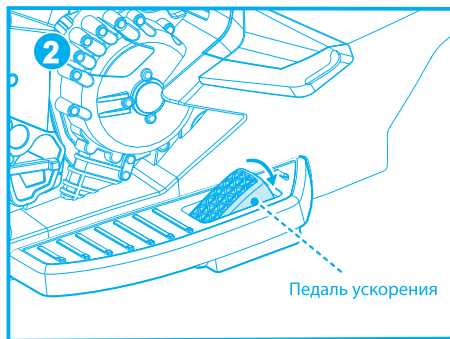
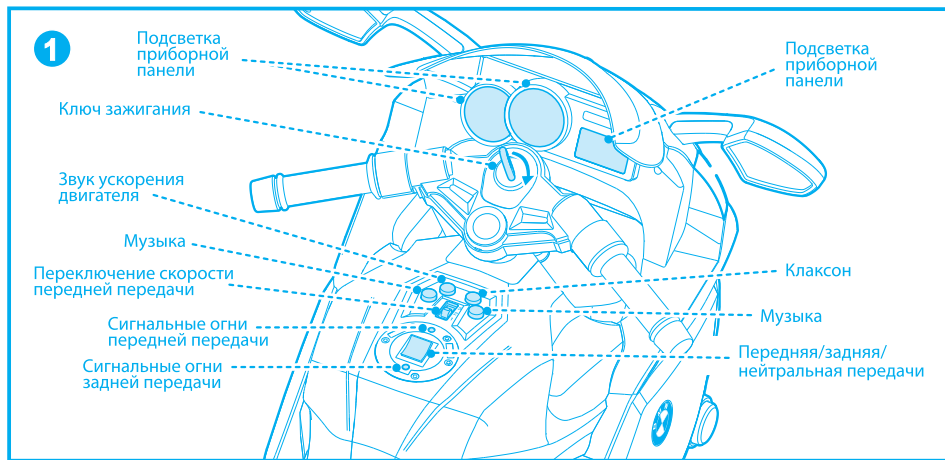
1. Ключ зажигания. После включения раздастся звук запуска и ускорения двигателя, а на приборной панели загорятся 3 лампочки.
2. Функции кнопок на приборной панели: звук ускорения двигателя, звук клаксона и 2 музыкальные кнопки (каждая кнопка включает по 3 песни). При нажатии на любую из музыкальных кнопок левая и правая фары электромотоцикла начнут мигать в такт музыке.
3. Переключение вперед/назад. Перед сиденьем находится переключатель на переднюю, нейтральную и заднюю передачи. Во время работы передней передачи загорается сигнальная лампа движения вперед. Во время работы задней передачи загорается сигнальная лампа движения назад.
4. Три режима скорости. Передняя передача работает в трех режимах скорости. Во время движения электромотоцикла вперед загораются сигнальные лампы на передней панели электромотоцикла.
5. Задняя скорость. Движение назад осуществляется только на одной скорости.
6. Педаль ускорения. В любом режиме скорости нажатие на педаль ускорения увеличивает скорость движения электромотоцикла.
7. Автономный привод. Редуктор 12 В / 30 Ватт (550) обеспечивает достаточную мощность для движения вперед и назад.

Перед сборкой внимательно прочитайте инструкцию.

Содержание

- I. Характеристики
- II. Детали
- III. Схема сборки
- IV. Функции и эксплуатация
- V. Эксплуатация аккумулятора и зарядного устройства
- VI. Основные неисправности и способы их устранения
- VII. Меры предосторожности
- VIII. Параметры электромотоцикла

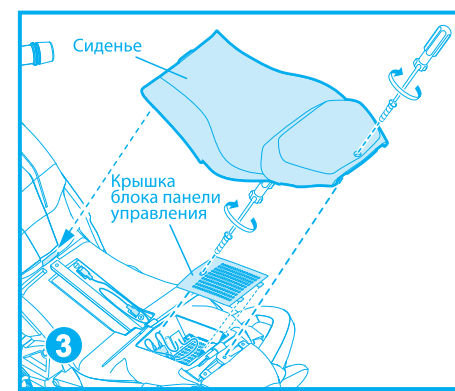
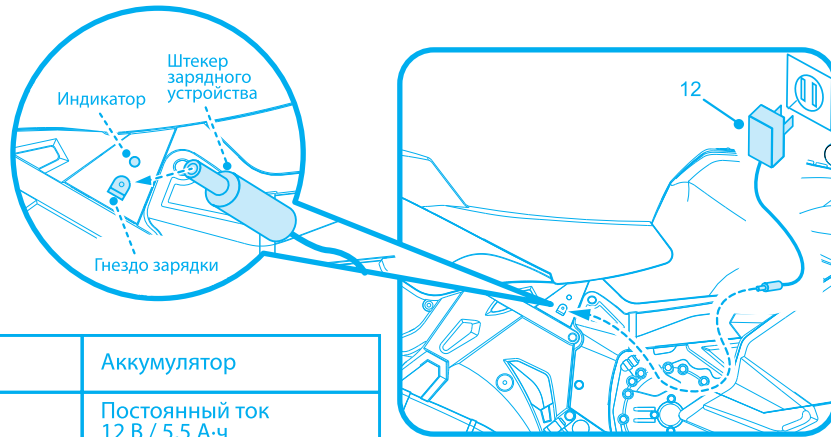
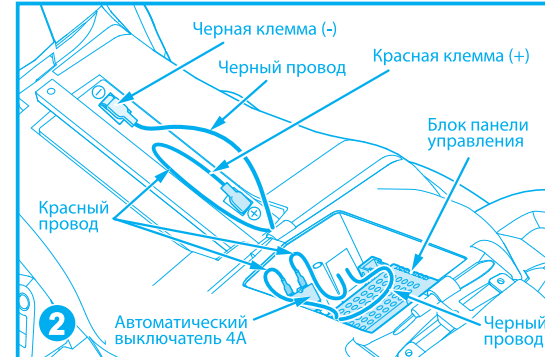
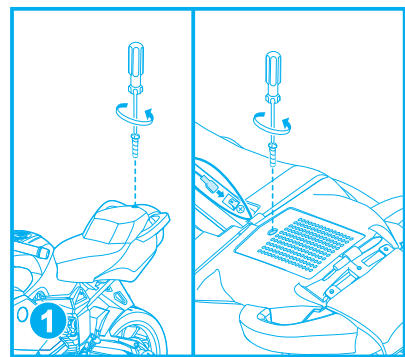
- Функция замедленного торможения. Независимо от направления движения, во время остановки срабатывает задержка торможения на 1 секунду.
- Защита аккумулятора во время зарядки. Во время зарядки все функции электромотоцикла, работающие от аккумулятора, отключаются.
- Защита разряженного аккумулятора. Когда уровень заряда аккумулятора снижается и напряжение падает до 8 В, все функции мотоцикла, работающие от аккумулятора, отключаются.
- Перед использованием электромотоцикла необходимо повернуть ключ зажигания. (Примечание: если сначала нажать на педаль газа, а затем повернуть ключ зажигания, электромотоцикл не тронется с места).
- Спящий режим. Если электромотоцикл не используется в течение 30 минут, он переходит в спящий режим. Чтобы отключить спящий режим, поверните ключ зажигания.



Питание	Аккумулятор	
Характеристики аккумулятора	Постоянный ток 12 В / 5,5 А·ч	
Зарядное устройство	Вход: переменный ток 220–240 В 50 Гц / 60 Гц	Выход: постоянный ток 15 В / 600 мА
Зарядка аккумулятора	Время зарядки: 8–12 часов	Время работы: 1–2 часа

VI. Основные неисправности и способы их устранения

Проблема	Решение
1. Электромотоцикл не заводится.	<ol style="list-style-type: none"> Убедитесь, что аккумулятор заряжен. Аккумулятор необходимо каждый раз заряжать в течение 8–12 часов. Проверьте, включено ли питание, проверьте соединение контактов под сиденьем, убедитесь, что клеммы надежно подсоединены к аккумулятору. Проверьте, не сработал ли автоматический выключатель (во время скачков напряжения автоматический выключатель размыкает цепь, чтобы защитить двигатель и панель управления). Пошаговая инструкция показана на рисунке ниже. Убедитесь, что аккумулятор регулярно заряжался при длительных перерывах в использовании электромотоцикла.
2. Помехи при воспроизведении музыки / музыка не воспроизводится.	Убедитесь, что аккумулятор заряжен. При необходимости зарядите или замените аккумулятор.



VII. Меры предосторожности

- Аккумулятор
 - Если аккумулятор не используется в течение длительного времени, полностью зарядите его, затем отключите от питания и уберите. Аккумулятор необходимо заряжать раз в месяц, в противном случае срок службы аккумулятора сократится или он не сможет заряжаться.
 - Во время установки аккумулятора соблюдайте полярность (не допускайте неправильного соединения полюсов).
- Предупреждение
 - У электромотоцикла есть острые края и мелкие детали, поэтому сборку должны производить только взрослые.
 - Во избежание удущья удалите все пластиковые элементы упаковки перед тем, как дать игрушку детям.
 - Во избежание травм дети должны кататься только под присмотром взрослых.
 - Электромотоцикл предназначен для катания на ровных поверхностях. Во избежание несчастных случаев запрещается кататься на улице, дорогах, склонах, вблизи бассейнов или оживленного дорожного движения.
 - Перед катанием всегда надевайте на ребенка обувь и защитную экипировку: шлем, перчатки, наколенники и т. д.
 - При неправильном использовании электромотоцикла от него могут отвалиться мелкие детали, поэтому данный электромотоцикл предназначен для детей старше 3 лет.
 - Регулярно проверяйте аккумулятор, зарядное устройство, провода, клеммы и другие детали электромотоцикла на предмет повреждений. В случае обнаружения повреждений не пользуйтесь электромотоциклом до полного устранения неисправности.
 - Данный электромотоцикл рассчитан на ребенка весом не больше 25 кг. Не допускайте перегрузок.
 - Храните вдали от источников огня.
 - Ключ зажигания — не игрушка.
 - Сохраняйте инструкцию на весь период эксплуатации, в ней содержится важная информация.

3. Предупреждение



Во избежание травмирования не оставляйте ребенка одного во время катания на электромотоцикле. Катание на дорогах и склонах, а также вблизи транспорта и бассейнов запрещено. Электромотоцикл рассчитан на одного ребенка. Всегда надевайте обувь.

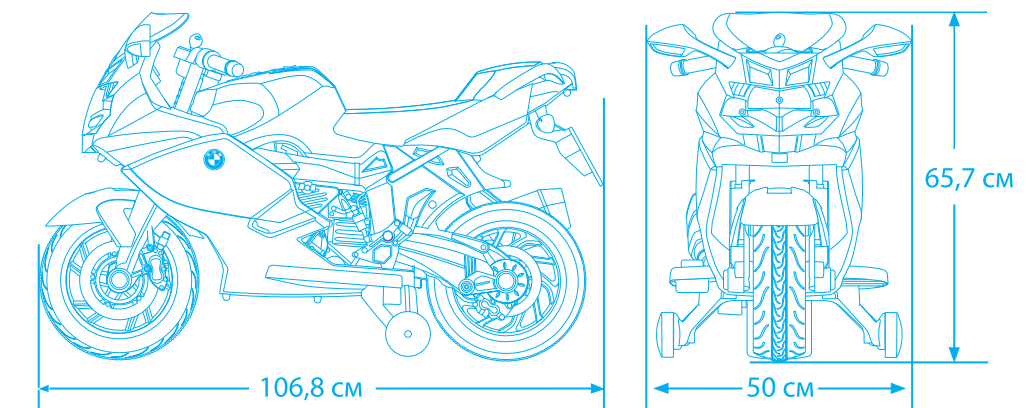


Всегда надевайте защитную экипировку. Не катайтесь возле проезжей части.



Электромотоцикл имеет элементы с острыми краями и мелкие детали, поэтому сборку должны производить только взрослые.

VIII. Параметры электромотоцикла



Логотип и товарный знак BMW являются торговым знаком BMW AG и используются компанией-изготовителем на правах лицензии. Изготовитель: Chi Lok Bo Toys Company Limited (Чи Лок Бо Тоуз Компани Лимитед). Адрес: Daji Industrial Park, Shipal Town, Dongguan City, Guang dong Province, China (Дацзи Индастриал Парк, Шипай Таун, Дунгуань, Гуандун, Китай).

<http://www.chilokbo.cn>

K07-SMS-085-011

011-02