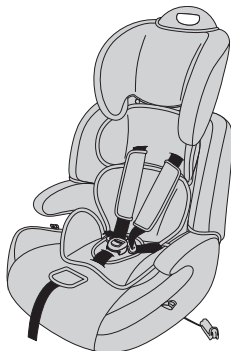


# УДЕРЖИВАЮЩЕЕ УСТРОЙСТВО ДЛЯ ДЕТЕЙ ГРУППА I/II/III (9-36 КГ) РУКОВОДСТВО ПО ЭКСПЛУАТАЦИИ



EAC

## ВНИМАНИЕ!

Данное детское удерживающее устройство является "универсальным". Оно официально утверждено на основании Правил ООН № 44 с поправками серии 04 для общего использования в транспортных средствах и может быть установлено на большинстве, но не на всех сиденьях транспортных средств.

Правильная установка этого устройства возможна в том случае, если изготовитель транспортного средства указал в инструкции на транспортное средство, что в нем можно установить "универсальное" детское удерживающее устройство для данной возрастной группы.

Данное детское устройство отнесено к "универсальной" категории на основании более жестких условий по сравнению с предыдущими конструкциями, на которых этого указания нет.

В случае сомнений следует проконсультироваться либо с изготовителем детского удерживающего устройства, либо с продавцом.

Данное детское удерживающее устройство пригодно для установки только в том случае, если официально утвержденные транспортные средства оснащены ремнями с креплением в трех точках/статическими ремнями/ремнями с втягивающим устройством, официально утвержденными на основании Правил ООН №16 или других равноценных стандартов.

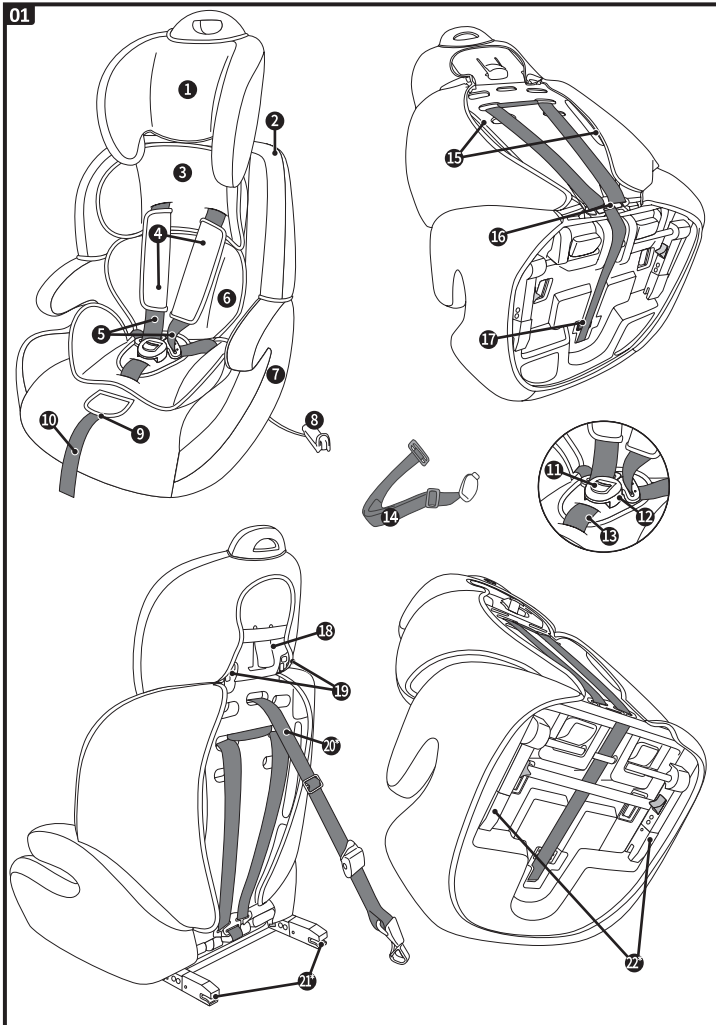
1. Эта система является **ДЕТСКОЙ УДЕРЖИВАЮЩЕЙ СИСТЕМОЙ ISOFIX**. Она официально утверждена на основании Правил ООН №44 с поправками серии 04 для общего использования в транспортных средствах, оснащенных системами крепления ISOFIX.

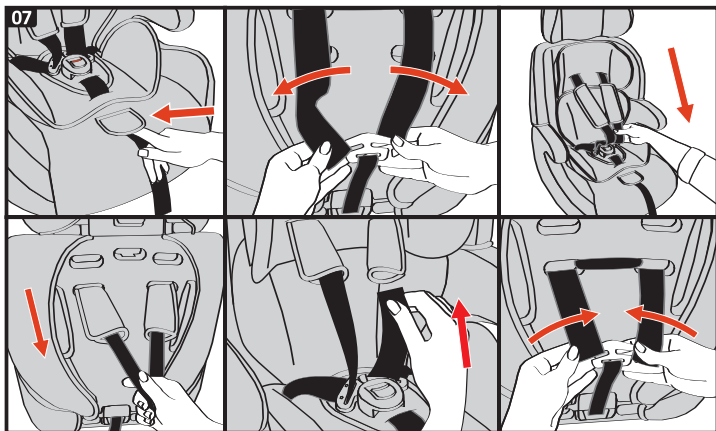
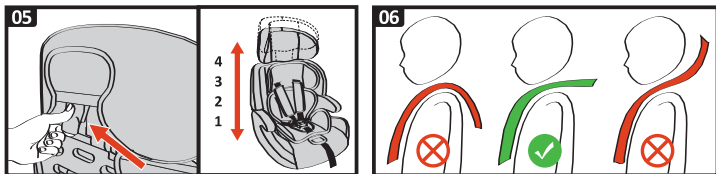
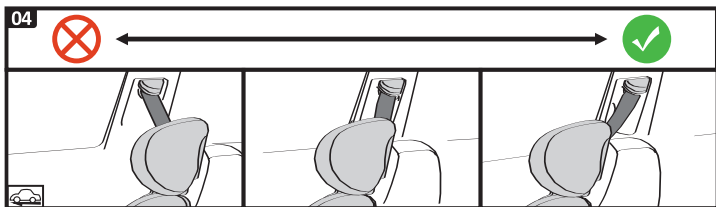
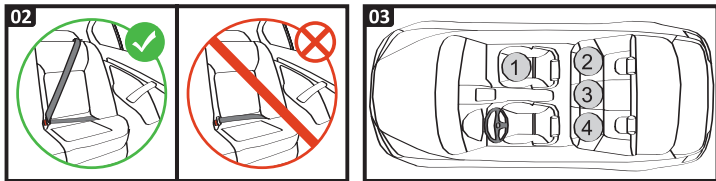
2. Она устанавливается на транспортных средствах в положениях, официально утвержденных в качестве положений ISOFIX (как это подробно указано в инструкции по эксплуатации транспортного средства), в зависимости от категории детского сиденья и крепления.

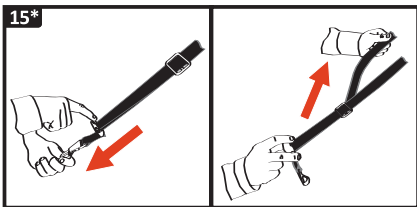
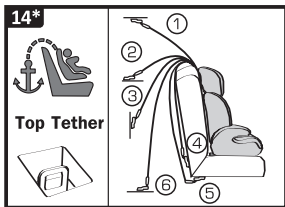
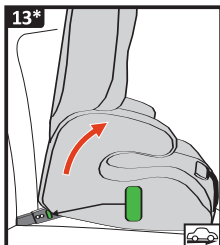
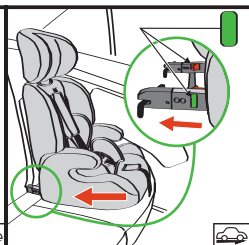
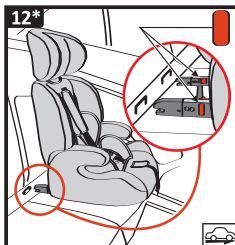
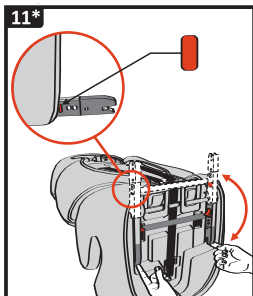
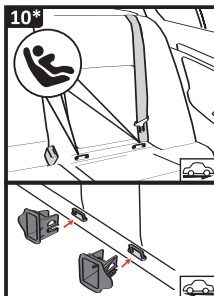
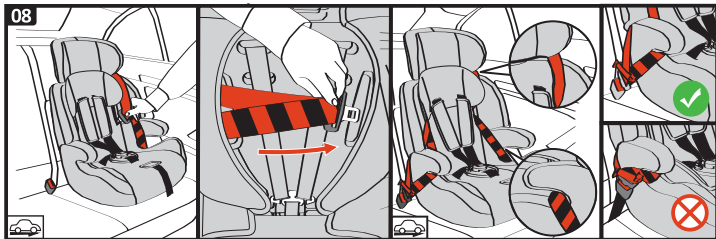
3. Весовая группа и класс размера ISOFIX, для которых предназначено данное устройство, являются следующими: Группа I, ISOFIX класс B1.

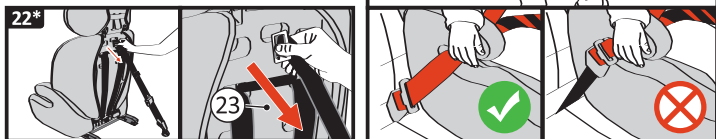
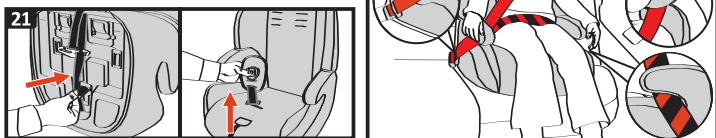
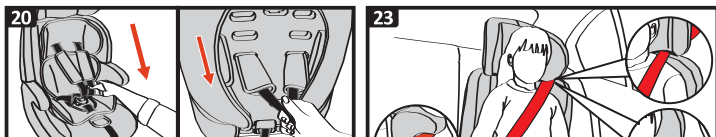
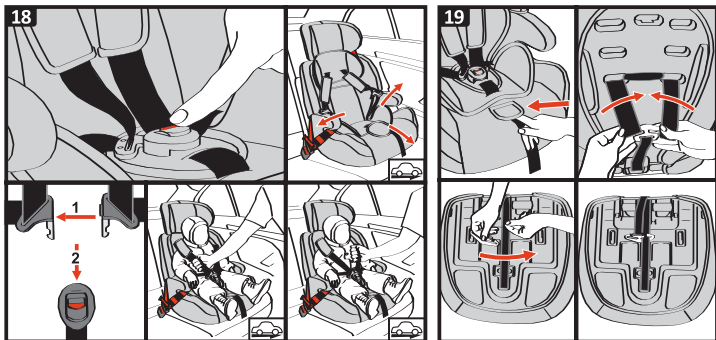
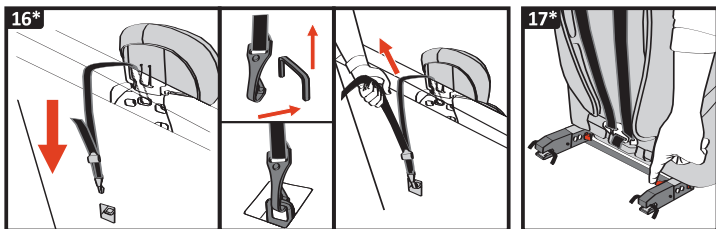
**Сохраняйте инструкцию по установке кресла в течение всего срока эксплуатации.**

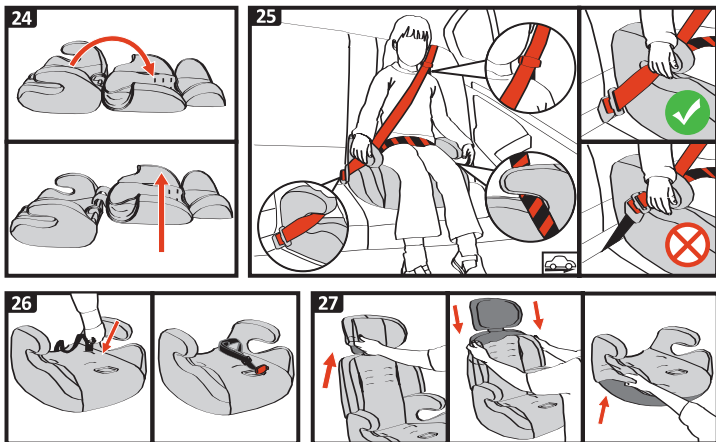
01











## ВНИМАНИЕ!

1. Четко соблюдайте инструкцию по установке, прилагаемую предприятием-изготовителем детского удерживающего устройства, полностью изучив ее перед началом эксплуатации.
2. Безопасность гарантируется только в случае, если автокресло установлено правильно в соответствии с инструкцией.
3. Запрещено использовать точки контакта, находящиеся под нагрузкой, кроме тех, которые описаны в инструкциях и обозначены на детском удерживающем устройстве.
4. Запрещено использовать детское удерживающее устройство после того, как оно было подвергнуто действию значительных сил во время дорожно-транспортного происшествия.
5. Любой багаж или вещи, которые могут нанести телесные повреждения в случае столкновения, должны быть надежно закреплены.
6. Рекомендуется располагать и устанавливать жесткие части и пластмассовые элементы детского удерживающего устройства таким образом, чтобы при нормальной эксплуатации транспортного средства они не могли попасть под передвигное сиденье или дверь транспортного средства.
7. Внесение каких-либо изменений или дополнений в детское удерживающее устройство без согласия компетентного органа, а также неполное соблюдение инструкции по установке, прилагаемой изготовителем детского удерживающего устройства, ОПАСНО!
8. Запрещено использование детского удерживающего устройства без чехла.
9. Замену чехла сиденья разрешается производить только другим чехлом, рекомендуемым предприятием-изготовителем, поскольку чехол представляет собой неотъемлемую часть системы обеспечения безопасности.
10. Места сиденья, не покрытые чехлом из ткани, рекомендуется защищать от воздействия прямых солнечных лучей, чтобы их поверхность не была слишком горячей для кожи ребенка.
11. Все части кресла можно чистить мягкими чистящими средствами. Чехол кресла можно стирать при температуре 30° С.
12. Если у Вас возникают какие-либо сомнения или вопросы по эксплуатации детского кресла, необходимо обратиться к изготовителю.
13. Автокресло должно быть всегда пристегнуто в автомобиле, даже если в нем нет ребенка.

14. Следите за тем, чтобы ребенок не оставался без присмотра в детском удерживающем устройстве.

15. Не допускается эксплуатация автокресла с ребенком, не пристегнутым в нем.

16. Ребенка рекомендуется перевозить без объемной верхней одежды, т.к. в ней он может выхлести за пределы весовой группы детского удерживающего устройства.

17. Для обеспечения защитных свойств изделия пластиковые части автокресла должны прогреться до положительных температур. Поэтому при отрицательных температурах воздуха храните автокресло в теплом помещении или интенсивно прогревайте салон автомобиля.


- |           |  |   |  |
|-----------|--|---|--|
| <b>01</b> | <ol style="list-style-type: none"><li>1. Подголовник</li><li>2. Спинка</li><li>3. Мягкий вкладыш подголовника (при наличии)</li><li>4. Накладки ремней</li><li>5. Внутренние 5-ти точечные ремни</li><li>6. Мягкий вкладыш спинки (при наличии)</li><li>7. Сиденье</li></ol> | <ol style="list-style-type: none"><li>8. Фиксатор штатного ремня</li><li>9. Кнопка регулировки длины ремней</li><li>10. Регулирующая лямка</li><li>11. Кнопка пряжки</li><li>12. Пряжка</li><li>13. Центральная лямка</li><li>14. Направляющая лямка</li><li>15. Прорези для ремня безопасности</li></ol> | <ol style="list-style-type: none"><li>16. Скоба соединительная</li><li>17. Скоба центральной лямки</li><li>18. Фиксатор положения высоты подголовника</li><li>19. Направляющие прорези трос ISOFIX*</li><li>21. Крепления ISOFIX*</li><li>22. Транспортное положение креплений ISOFIX*</li></ol> |
|-----------|--|---|--|



Некоторые из элементов автокресла могут отличаться от представленных на рисунках данного руководства, т. к. могут быть заменены изготовителем с целью улучшения потребительских характеристик.

**02** ЗАПРЕЩЕНО устанавливать детское удерживающее устройство на сиденье автомобиля, оборудованное ремнем безопасности с креплением в 2-х точках.

**03** Варианты установки детского автомобильного кресла в автомобиле:  
1, 2, 3, 4 – установка разрешена только по направлению движения.  
1 – если автомобиль оборудован передней подушкой безопасности пассажира, то ее необходимо отключить.


**04**  При установке по направлению движения с использованием штатного 3-х точечного ремня безопасности автомобиля необходимо проконтролировать, чтобы верхняя точка крепления ремня безопасности находилась на уровне или позади детского автокресла.



Следуйте указаниям по установке детских автомобильных кресел, приведенным в руководстве по эксплуатации Вашего автомобиля.

## 1. ГРУППА I (9-18 КГ)


### 1.1 Регулировка высоты подголовника

**05**  Плечи ребенка не должны упираться в подголовник.

Для регулировки высоты подголовника потяните за фиксатор положения высоты подголовника и переместите подголовник вверх или вниз.

Предусмотрено четыре фиксированных положения.

### 1.2 Регулировка внутренних 5-ти точечных ремней

**06**  Правильное положение плечевых лямок - на уровне шеи ребенка.

Если регулировка высоты плечевых лямок не позволяет усадить ребенка комфортно согласно требованиям раздела «Расположение ребенка в автокресле», то можно извлечь/установить мягкий вкладыш спинки (при его наличии).

**07** Отрегулируйте высоту плечевых лямок внутренних 5-ти точечных ремней.

Ослабьте лямки, нажав на кнопку регулировки длины ремней.

Снимите со скобы соединительной плечевые лямки и выньте их, потянув с лицевой стороны спинки.

Извлеките накладки ремней с обратной стороны спинки и переставьте их в подходящую пару прорезей в спинке сиденья.

С лицевой стороны автокресла на накладки ремней наденьте мягкий вкладыш подголовника (при его наличии). Плечевые лямки протяните через накладки ремней, после чего вставьте плечевые лямки в выбранные прорези в спинке.

С обратной стороны спинки наденьте плечевые лямки на скобу соединительную.

Извлеките направляющую лямку (см. п. 3.2).

Установка автокресла в группе I (9-18 кг) допускается либо при помощи штатного 3-х точечного ремня безопасности автомобиля (см. п. 1.3), либо при помощи системы креплений ISOFIX\* (см. п. 1.4).

### 1.3 Установка автокресла при помощи штатного 3-х точечного ремня безопасности

Для обеспечения плотного прилегания автокресла, подголовник сиденья автомобиля необходимо демонтировать. Если это невозможно - максимально поднять.

Если автокресло оборудовано системой креплений ISOFIX\*, верхний страховочный трос ISOFIX необходимо демонтировать (см. п. 2.1).\*

08

Поставьте автокресло лицом по ходу движения автомобиля.

Перед установкой необходимо произвести регулировку внутренних 5-ти точечных ремней (см. п. 1.2).



Все точки прохождения ремня безопасности автомобиля обозначены на автокресле красными метками.

Протолкните пряжку ремня безопасности автомобиля в ближайшую прорезь так, чтобы его поясная часть прошла под подлокотником, а диагональная - по спинке автокресла.

Направьте ремень безопасности автомобиля по задней стороне спинки, протолкните пряжку в другую прорезь, проведите поясную часть под другим подлокотником и пристегните ремень безопасности автомобиля.

Надавите на автокресло рукой или коленом, чтобы оно плотно прилегало к спинке сиденья автомобиля. Натяните ремень безопасности и зафиксируйте его диагональную часть при помощи фиксатора штатного ремня.

Установка автокресла завершена!



Убедитесь, что пряжка ремня безопасности автомобиля находится не слишком высоко и не упирается в подлокотник автокресла. В противном случае попробуйте установить автокресло на другое сиденье автомобиля. В случае сомнений, обратитесь к изготовителю автокресла.



Все лямки, служащие для крепления автокресла к транспортному средству должны быть натянуты, их перекручивание недопустимо. Подвигайте кресло из стороны в сторону: если кресло смещается значительно, необходимо подтянуть ремень безопасности или установить кресло заново.



Проверяйте натяжение ремня безопасности каждый раз, когда усаживаете ребенка в автокресло. Если он ослаблен, его необходимо освободить из фиксатора штатного ремня, натянуть и зафиксировать снова.

### 1.4 Установка автокресла при помощи системы креплений ISOFIX\*

Поставьте автокресло лицом по ходу движения автомобиля.

Для обеспечения плотного прилегания автокресла, подголовник сиденья автомобиля необходимо демонтировать. Если это невозможно - максимально поднять.

Перед установкой автокресла убедитесь, что на выбранном сиденье автомобиля имеется система креплений ISOFIX:

- нижние крепления ISOFIX;
- крепление верхнего страховочного троса ISOFIX.

09\*





Для определения наличия и расположения системы креплений ISOFIX смотрите руководство по эксплуатации Вашего автомобиля.

#### 1.4.1 Фиксация нижних креплений ISOFIX

**10\*** Нижние крепления ISOFIX автомобиля представляют собой две точки крепления на сиденье автомобиля (между поверхностью сиденья и спинки).

На нижние крепления ISOFIX автомобиля установите специальные направляющие (если имеются в комплекте). Направляющие облегчают фиксацию автокресла.

**11\*** Для установки автокресла разложите крепления ISOFIX из транспортировочного положения.

Убедитесь, что каждый из индикаторов на внешних боковых сторонах креплений ISOFIX красного цвета. Если это не так, нажмите на красную кнопку с внутренней стороны крепления ISOFIX, при этом индикатор поменяет цвет на красный.

**12\*** Поставьте автокресло на сиденье автомобиля так, чтобы крепления ISOFIX автокресла оказались непосредственно перед нижними креплениями ISOFIX автомобиля.

Надавите на автокресло в направлении спинки сиденья до характерного щелчка креплений ISOFIX. Проконтролируйте изменение цвета индикатора на внешних боковых сторонах креплений ISOFIX с красного на зеленый.

**13\*** Если индикаторов не видно за мягкой обивкой сиденья или автокресла, а также в иных случаях, то необходимо немного приподнять автокресло.



Потяните автокресло от сиденья автомобиля и "покачайте" его влево и вправо, оно должно оставаться на месте.



В группах II (15-25кг) и III (22-36кг) для удержания и предотвращения свободного перемещения автокресла на сиденье автомобиля его можно зафиксировать при помощи креплений для нижних креплений ISOFIX автомобиля.

#### 1.4.2 Фиксация верхнего страховочного троса ISOFIX



Установка автокресла в группе I (9-18 кг) предусмотрена только с верхним страховочным тросом ISOFIX.

Если верхний страховочный трос ISOFIX ранее был демонтирован, то необходимо его установить на штатное место (см. п.2.1).

**14\*** Крепление верхнего страховочного троса ISOFIX в автомобиле обычно представляет собой металлическую скобу, обозначенную Top Tether.

Крепление верхнего страховочного троса ISOFIX может располагаться:

- 1 – на потолке за спинкой сиденья;
- 2 – на задней полке (для кузова седан);
- 3 – на задней стенке (для кузова пикап);
- 4, 5 – на сиденье автомобиля;
- 6 – на полу багажного отделения (для кузовов универсал, внедорожник, хэтчбек, микроавтобус).

**15\*** Предварительно отрегулируйте длину ремня верхнего страховочного троса ISOFIX:

- для увеличения необходимо приподнять лапку стопора-регулятора и потянуть за лямку, на которой располагается крюк-карабин;

- для уменьшения - потянуть за свободную лямку.

**16\*** Убедитесь, что место крепления верхнего страховочного троса ISOFIX соответствует месту установки детского автокресла.

Закрепите верхний страховочный трос ISOFIX в точке крепления.

Раскройте крюк-карабин, нажав на пружинную скобу. Зацепите крюк-карабин за точку крепления, избегая перекручивания ремня.

Проверьте надежность фиксации.

Натяните ремень, потянув за свободную лямку.

Установка автокресла завершена!

\* - для моделей с системой креплений ISOFIX

Чтобы снять с сиденья автомобиля автокресло, необходимо:  
 - отстегнуть верхний страховочный трос ISOFIX от крепления в автомобиле;  
 - отстегнуть крепления ISOFIX, нажав на кнопки красного цвета, расположенные на их внутренних боковых сторонах.

## 1.5 Расположение ребенка в автокресле

Расстегните пряжку ремней, нажав на её красную кнопку.

Чтобы ослабить внутренние 5-ти точечные ремни автокресла, нажмите на кнопку регулировки длины ремней, и потяните за лямки внутренних 5-ти точечных ремней на себя.

ЗАПРЕЩЕНО тянуть за накладки ремней!

Убедитесь, что в автокресле нет игрушек и других посторонних предметов, а также что оно плотно прилегает к спинке сиденья автомобиля.

Разложите ремни вправо и влево, а центральную лямку с пряжкой откиньте вперед. Посадите ребенка в автокресло.

Накиньте ремни на плечи ребенка и застегните пряжку, для этого совместите левую и правую защелки пряжки и вставьте их в замок до характерного щелчка.

Потяните за регулировочную лямку, пока внутренние 5-ти точечные ремни не займут оптимальное положение.



Рекомендуется оставлять расстояние в толщину ладони между плечевыми лячками и грудью ребенка.



Поясные лямки должны быть расположены как можно ниже, на уровне таза, а не живота ребенка.



Лямки должны быть натянуты и не перекручены.

Чтобы освободить ребенка, нажмите красную кнопку пряжки, выньте и разомкните защелки. Высадите ребенка.

## 2. ГРУППА II (15-25 КГ)

### 2.1 Демонтаж внутренних 5-ти точечных ремней

Выньте внутренние 5-ти точечные ремни: Ослабьте лямки, нажав на кнопку регулировки длины ремней. Снимите плечевые лямки со скобы соединительной.

Закрепите регулировочную лямку. Для этого нажмите кнопку регулировки ремней, ослабьте регулировочную лямку и зацепите ее за скобу соединительную. Натяните регулировочную лямку.

Потяните за плечевые лямки внутренних 5-ти точечных ремней и выньте их из прорезей спинки, из проушин пряжки и из сиденья (снизу). Уберите мягкий вкладыш подголовника (при его наличии).

С обратной стороны спинки выньте плечевые накладки.

Для извлечения центральной лямки протолкните скобу узкой стороной в прорезь сиденья снизу и потяните за пряжку.

Уберите мягкий вкладыш спинки (при его наличии). Для установки центральной лямки выполните действия в обратном порядке.

Верхний страховочный трос ISOFIX необходимо демонтировать. Разверните скобу 23 узкой стороной и извлеките из прорези в спинке автокресла.

Чтобы установить верхний страховочный трос ISOFIX, выполните действия в обратном порядке.

### 2.2 Установка автокресла и пристегивание ребенка

Для обеспечения плотного прилегания автокресла, подголовник сиденья автомобиля необходимо демонтировать. Если это невозможно - максимально поднять.

Возможна дополнительная фиксация при помощи креплений для нижних креплений ISOFIX автомобиля (см. п. 1.4.1).\*

Поставьте автокресло на сиденье автомобиля лицом по ходу движения.

Убедитесь, что в автокресле нет игрушек и других посторонних предметов, а также что оно плотно прилегает к спинке сиденья автомобиля.



Все точки прохождения ремня безопасности автомобиля обозначены на автокресле красными метками.

Пропустите поясную часть 3-х точечного штатного ремня безопасности через подлокотник, диагональную направьте через направляющую прорезь в подголовнике.

Усадите ребенка в автокресло и пристегните его 3-х точечным ремнем безопасности автомобиля так, чтобы верх диагональной части ремня проходил на уровне плеча ребенка, низ диагональной и поясная части - под подлокотниками сиденья.



Убедитесь, что пряжка ремня безопасности автомобиля находится не слишком высоко и не упирается в подлокотник автокресла. В противном случае попробуйте установить автокресло на другое сиденье автомобиля. В случае сомнений, обратитесь к изготовителю автокресла.



Поясная часть ремня безопасности должна проходить как можно ниже, на уровне таза, а не живота ребенка.



Ремень безопасности должен быть натянут. Его перекручивание недопустимо.



**НЕДОПУСТИМО** прохождение диагональной части ремня безопасности у шеи ребенка.

Чтобы освободить ребенка, отстегните ремень безопасности в штатном порядке.

## 3. ГРУППА III (22-36 КГ)

### 3.1 Снятие спинки

Перед снятием спинки внутренние 5-ти точечные ремни должны быть демонтированы (см. п. 2.1).

Наклоните спинку назад и разложите ее. Приложив усилие, выньте крепления спинки из пазов сиденья.

### 3.2 Установка автокресла и пристегивание ребенка

Возможна дополнительная фиксация при помощи креплений для нижних креплений ISOFIX автомобиля (см. п. 1.4.1).\*

Поставьте автокресло лицом по ходу движения автомобиля.

Убедитесь, что в автокресле нет игрушек и других посторонних предметов, а также что оно плотно прилегает к спинке сиденья автомобиля.



Все точки прохождения ремня безопасности автомобиля обозначены на автокресле красными метками.

Пропустите поясную часть 3-х точечного штатного ремня безопасности через подлокотник.

Усадите ребенка в автокресло и пристегните его 3-х точечным ремнем безопасности автомобиля так, чтобы верх диагональной части ремня проходил на уровне плеча ребенка, низ диагональной и поясная части - под подлокотниками сиденья.



Убедитесь, что пряжка ремня безопасности автомобиля находится не слишком высоко и не упирается в подлокотник автокресла. В противном случае попробуйте установить автокресло на другое сиденье автомобиля. В случае сомнений, обратитесь к изготовителю автокресла.



Поясная часть ремня безопасности должна проходить как можно ниже, на уровне таза, а не живота ребенка.



Ремень безопасности должен быть натянут.  
Его перекручивание недопустимо.

Чтобы освободить ребенка, отстегните ремень безопасности в штатном порядке.

26



**НЕДОПУСТИМО** прохождение диагональной части ремня безопасности у шеи ребенка.

Если диагональная часть 3-х точечного ремня безопасности автомобиля проходит у шеи ребенка, то с этой стороны необходимо установить направляющую лямку.

Для установки направляющей лямки протолкните скобу в соответствующую прорезь в чехле, далее в отверстие сиденья, и для ее фиксации разверните поперек.

Пропустите направляющую лямку за спиной ребенка.

Зафиксируйте диагональную часть 3-х точечного ремня безопасности при помощи пластикового зажима направляющей лямки так, чтобы он находился чуть выше плеча ребенка.

Отрегулируйте высоту направляющей лямки так, чтобы ремень безопасности автомобиля проходил по плечу ребенка.

Чтобы извлечь направляющую лямку выполните действия в обратном порядке.

## СТИРКА И ЧИСТКА

27

Снимите спинку (см. п. 3.1).

Потяните за края и снимите чехлы подголовника, спинки и сиденье.

После стирки надевайте чехлы в обратном порядке.

Чехол можно стирать только вручную, без использования абразивных моющих средств, при температуре воды не выше 30°C.

Для очистки пластиковых деталей следует использовать неабразивное полирующее средство, не содержащее растворителей.

## СОХРАНЯЙТЕ ГАРАНТИЙНЫЙ ТАЛОН!



Необходимо проинформировать других пассажиров, каким образом в случае аварии высвободить ребенка из детского сиденья автокресла.



Проследите, чтобы все пассажиры были надлежащим образом пристегнуты ремнями безопасности, т. к. при аварии они могут травмировать ребенка, пристегнутого в детском кресле.

**Изготовитель: ООО «ФДА «Старт» 390000, РОССИЯ,  
Рязанская область, г. Рязань,  
197 км (Окружная дорога), д. 2, литера Г**