



Соответствует требованиям ТР ТС 025/2012
«О безопасности мебельной продукции»
ТУ 561812-001-84597115-2014
Модель: СВ, СВМ. Сделано в России.

NIKA
kids

ООО «Ника». 426052, Россия, Удмуртская
Республика, г. Ижевск, ул. Лесозаводская, 23
тел. (3412) 55-00-00, e-mail: info@nikaltd.ru
www.nika-foryou.ru

Комплект детской мебели «Наши детки»

Паспорт и руководство по эксплуатации



(рис. 1) Комплект (арт. КНД4)

Перед применением следует ознакомиться с паспортом и руководством по эксплуатации. Следуя инструкции, выполните установку стола и стула.

1. Назначение

Универсальный набор детской мебели предназначен для детей дошкольного и младшего школьного возраста в качестве учебного пособия и места для выполнения школьных домашних заданий, а также занятий рисованием, лепкой, аппликацией.

2. Технические характеристики (таб. 1)

Параметр	КНД2	КНД4
Возрастная группа	3-7 лет	3-7 лет
Размер стола (ДхШхВ), мм	600x520x580	600x520x580
Наклон столешницы	-	+
Макс. нагрузка на стол/стул, кг	40/50	40/50
Размер сиденья, мм	310x270	310x270
Высота до сиденья, мм	320	320
Высота по спинке, мм	570	570
Материал сиденья и спинки стула	Ткань «Оксфорд», п/э, покрытие ПВХ, фанера (МДФ)	Искусственная замша, фанера (МДФ)

3. Комплектность

стол 1 шт.
стул 1 шт.
стакан-непроливайка 1 шт.
паспорт и руководство по эксплуатации 1 шт.
упаковка 1 шт.

4. Указания по эксплуатации

4.1. Для приведения стола в рабочее положение необходимо установить ножки на ровную горизонтальную поверхность, развести их, зафиксировать в рабочем положении до упора (рис. 3, 4). При необходимости можно изменить угол наклона столешницы (для модели КНД4) (рис. 5): вывести из зацепления столешницу, удерживаемую с помощью скобы-фиксатора, выбрать нужное положение и зафиксировать при помощи упора.

4.2. Для приведения стула в рабочее положение необходимо развести ножки, зафиксировать в рабочем положении до упора (рис. 6). Для перевода изделия в транспортное положение, действия производить в обратной последовательности.



(рис. 2) Комплект (арт. КНД2)

4.3. **ВНИМАНИЕ!** Не допускается продолжительное (более 5 минут) скопление жидкости на поверхности мебели.

После каждого попадания жидкости удаляйте ее сухой тряпкой. Не допускается попадание жидкости в места соединения поверхности столешницы с кромкой пластиковой части, так как соединение не герметично, и при воздействии влаги, разбухание столешницы неизбежно.

4.4. Хранить комплект детской мебели в сухом помещении при температуре не ниже +2°C, при влажности 45-70%. Не допускать попадания прямого солнечного света. При этом мебель следует предохранять от загрязнений и механических повреждений.

4.5. Уход за изделием следует производить слегка влажной тряпкой или салфеткой.

5. Требования безопасности

5.1. Не допускается установка изделий на неровных поверхностях.

5.2. Убедитесь в надежности фиксации ножек, после приведения изделий в рабочее положение.

5.3. При эксплуатации мебельной продукции необходимо исключить попадание воды и иных жидкостей на элементы изделий мебели, соприкасающихся с полом.

5.4. При установке изделий мебели в непосредственной близости от нагревательных и отопительных приборов их поверхности во время эксплуатации должны быть защищены от нагрева. Температура нагрева элементов мебели не должна превышать +40 °С.

5.5. Для изготовления мягких элементов мебели не применяются легко воспламеняемые и относящиеся к группе Т4 по токсичности продуктов горения обивочные текстильные и кожаные материалы.

Категорически не допускается:

5.6. Разрешать детям самостоятельно производить складывание или раскладывание комплекта.

5.7. Использовать комплект не по назначению.

5.8. Вставать ногами на стол или стул.

5.9. Оставлять детей без присмотра.

6. Сведения о приемке

Комплекты, арт. КНД2/1, КНД4/1, КНД4/2, КНД4/3 проверен на соответствие действующей технической документации, соответствие образцу-этalonу и признан годным для эксплуатации.

Дата изготовления « ____ » _____ 20 ____ г.

подпись и оттиск личного клейма лица, ответственного за приемку и упаковку изделия

ОТК №

7. Гарантии изготовителя

Предприятие-изготовитель гарантирует качество изделия при условии соблюдения потребителем правил и рекомендаций данного руководства. Гарантийный срок 18 месяцев, исчисляется со дня продажи, при наличии в паспорте отметки о дате продажи, заверенной штампом торгующей организации.

Срок службы и хранения 5 лет.

Производитель оставляет за собой право вносить в конструкцию и внешний вид изменения, не ухудшающие качества изделия.

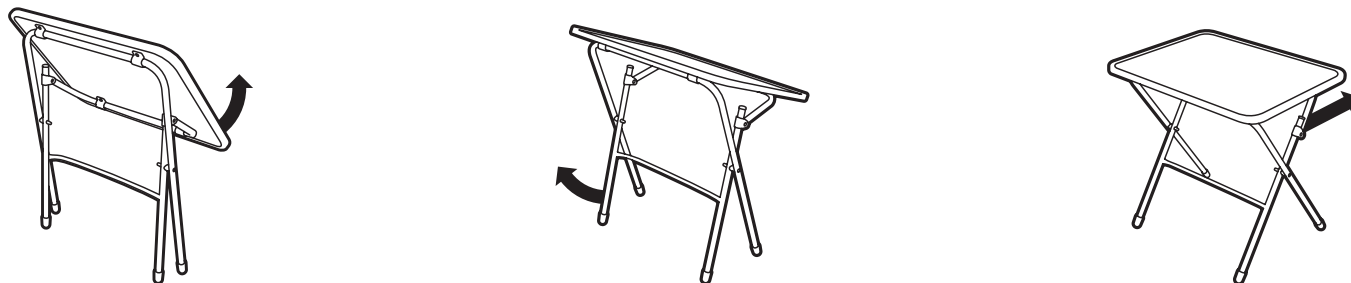
8. Сведения о продаже

Дата продажи « ____ » _____ 20 ____ г.
подпись ответственного лица,
штамп торгующей организации

Внимание! Паспорт необходимо хранить в течение всего срока службы изделия.

Поставщик и Уполномоченная организация по принятию претензий от потребителя ООО «Ника».

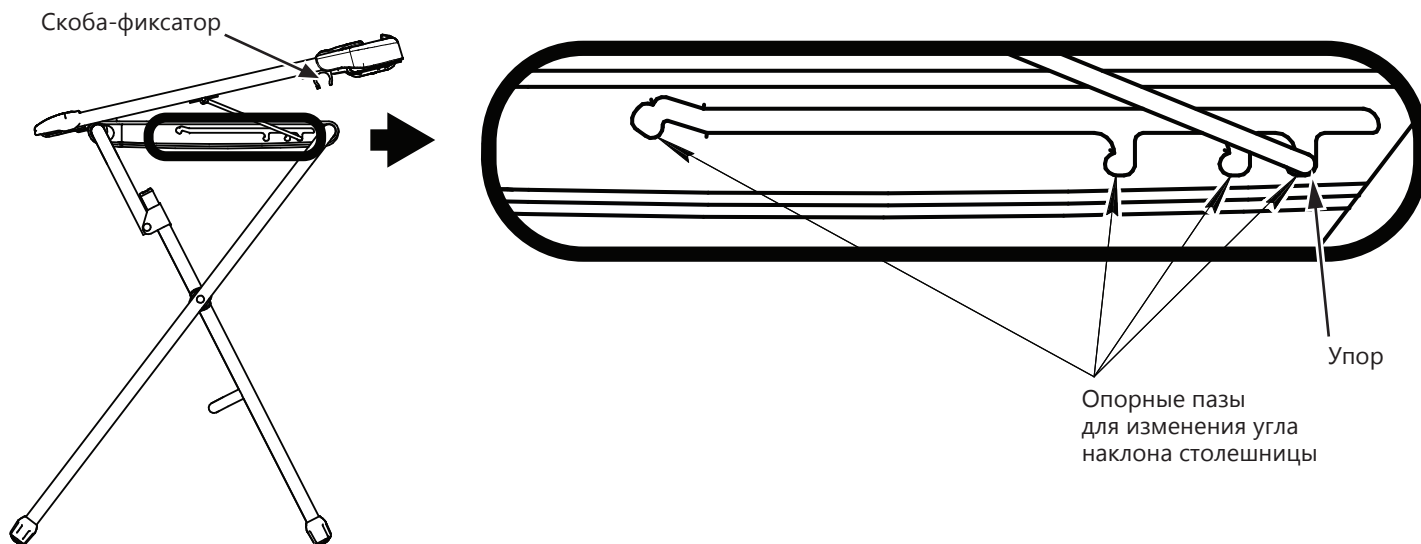
Вы можете оставить отзывы, пожелания и замечания:
тел. (3412) 90-99-99, e-mail: info@nikaltd.ru



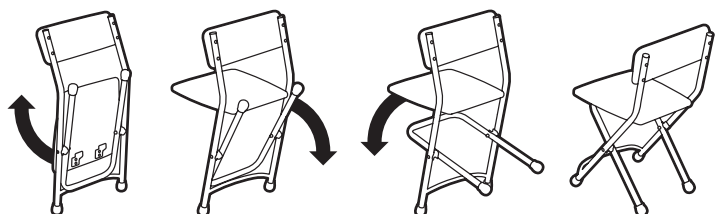
(рис. 3) Схема раскладывания стола (арт. КНД4)



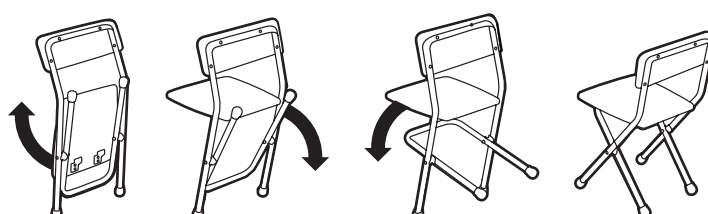
(рис. 4) Схема раскладывания стола (арт. КНД2)



(рис. 5) Схема изменения наклона столешницы (арт. КНД4)



(рис. 6) Схема раскладывания стула арт. КНД4



(рис. 7) Схема раскладывания стула арт. КНД2