

# УДЕРЖИВАЮЩЕЕ УСТРОЙСТВО ДЛЯ ДЕТЕЙ ГРУППА 0+/1 (0-18 КГ) РУКОВОДСТВО ПО ЭКСПЛУАТАЦИИ



**EAC**

## **ВНИМАНИЕ!**

Данное детское удерживающее устройство является "универсальным". Оно официально утверждено на основании Правил ООН № 44 с поправками серии 04 для общего использования в транспортных средствах и может быть установлено на большинстве, но не на всех сиденьях транспортных средств.

Правильная установка этого устройства возможна в том случае, если изготовитель транспортного средства указал в инструкции на транспортное средство, что в нем можно установить "универсальное" детское удерживающее устройство для данной возрастной группы.

Данное детское устройство отнесено к "универсальной" категории на основании более жестких условий по сравнению с предыдущими конструкциями, на которых этого указания нет.

В случае сомнений следует проконсультироваться либо с изготовителем детского удерживающего устройства, либо с продавцом.

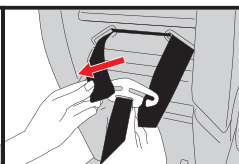
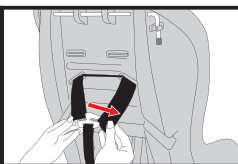
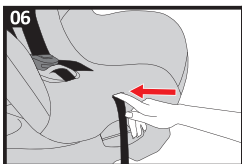
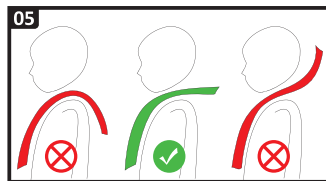
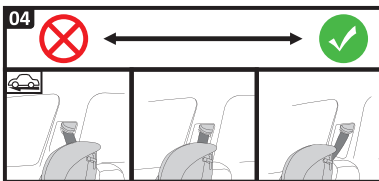
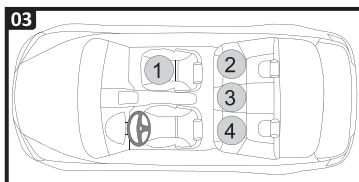
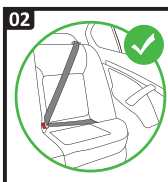
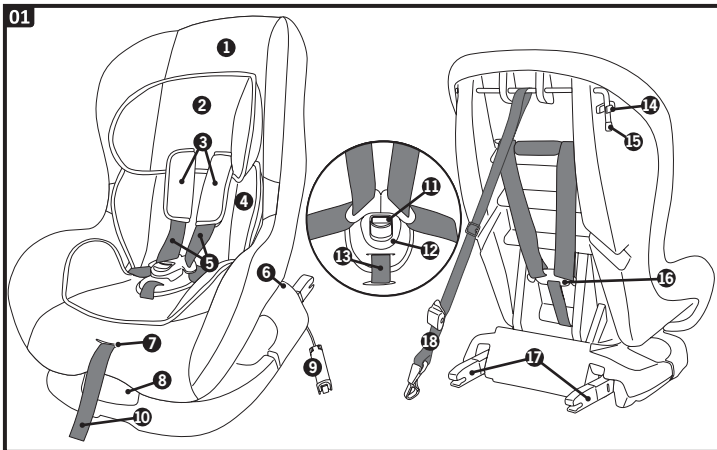
Данное детское удерживающее устройство пригодно для установки только в том случае, если официально утвержденные транспортные средства оснащены ремнями с креплением в трех точках/статическими ремнями/ремнями с втягивающим устройством, официально утвержденными на основании Правил ООН №16 или других равноценных стандартов.

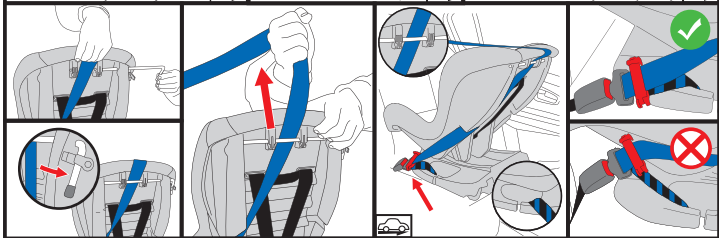
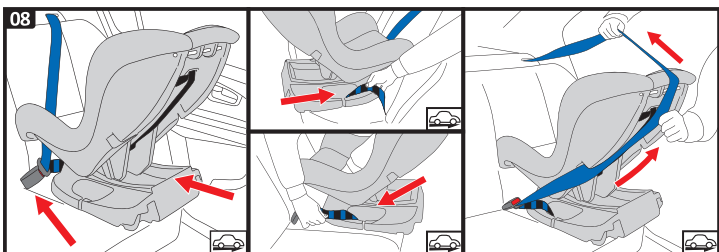
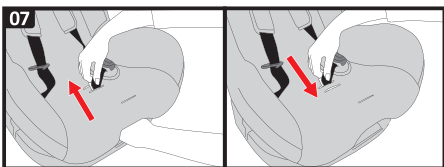
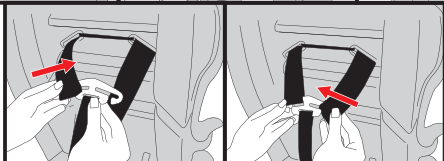
1. Эта система является **ДЕТСКОЙ УДЕРЖИВАЮЩЕЙ СИСТЕМОЙ ISOFIX**. Она официально утверждена на основании Правил ООН № 44 с поправками серии 04 для общего использования в транспортных средствах, оснащенных системами крепления ISOFIX.

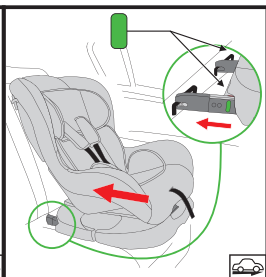
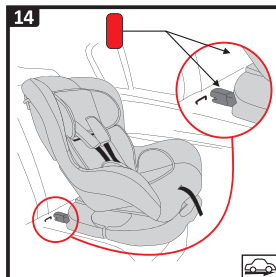
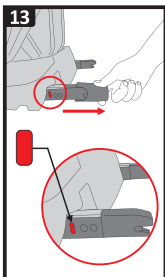
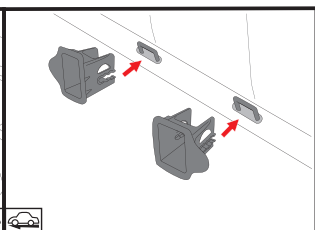
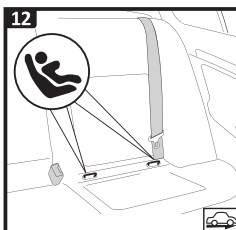
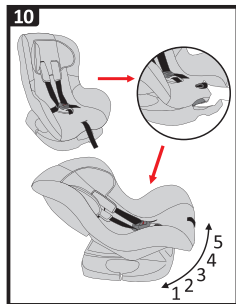
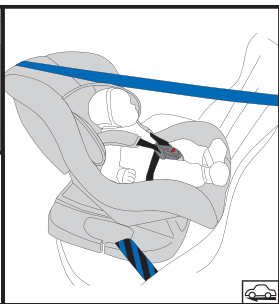
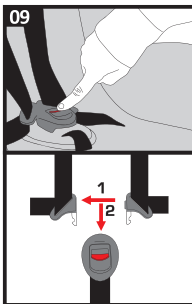
2. Она устанавливается на транспортных средствах в положениях, официально утвержденных в качестве положений ISOFIX (как это подробно указано в инструкции по эксплуатации транспортного средства), в зависимости от категории детского сиденья и крепления.

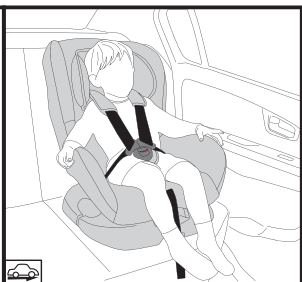
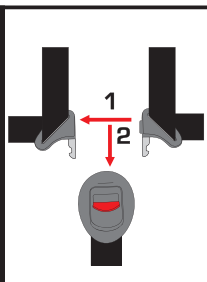
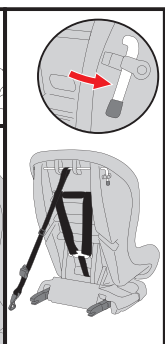
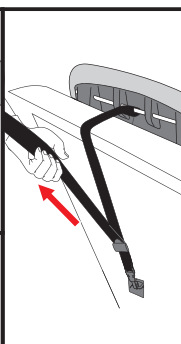
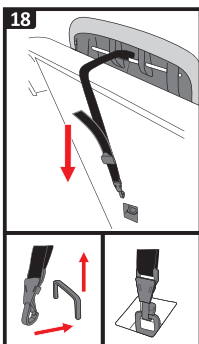
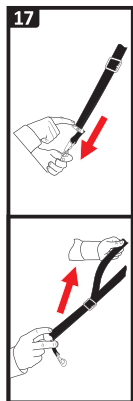
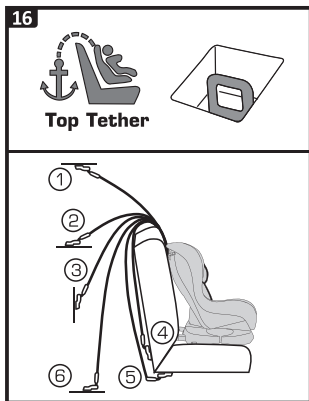
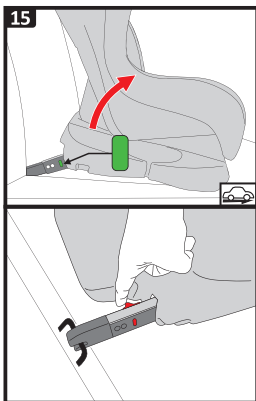
3. Весовая группа и класс размера ISOFIX, для которых предназначено данное устройство, являются следующими: Группа I, ISOFIX класс B1.

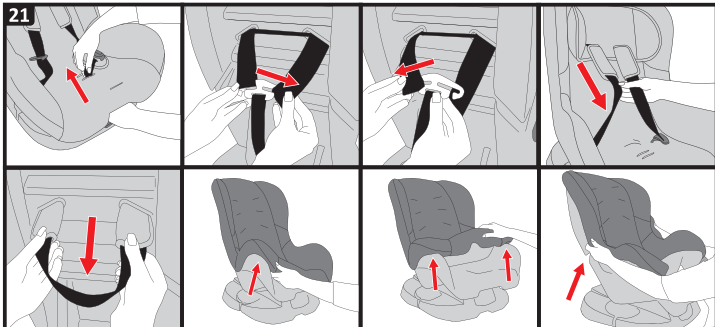
**Сохраняйте инструкцию по установке кресла в течение всего срока эксплуатации.**











## ВНИМАНИЕ!

1. Четко соблюдайте инструкцию по установке, прилагаемую предприятием-изготовителем детского удерживающего устройства, полностью изучив ее перед началом эксплуатации.
2. Безопасность гарантируется только в случае, если автокресло установлено правильно в соответствии с инструкцией.
3. Запрещено использовать точки контакта, находящиеся под нагрузкой, кроме тех, которые описаны в инструкциях и обозначены на детском удерживающем устройстве.
4. Запрещено использовать детское удерживающее устройство после того, как оно было подвергнуто действию значительных сил во время дорожно-транспортного происшествия.
5. Любой багаж или вещи, которые могут нанести телесные повреждения в случае столкновения, должны быть надежно закреплены.
6. Рекомендуется располагать и устанавливать жесткие части и пластмассовые элементы детского удерживающего устройства таким образом, чтобы при нормальной эксплуатации транспортного средства они не могли попасть под передвижное сиденье или дверь транспортного средства.
7. Внесение каких-либо изменений или дополнений в детское удерживающее устройство без согласия компетентного органа, а также неполное соблюдение инструкции по установке, прилагаемой изготовителем детского удерживающего устройства, ОПАСНО!
8. Запрещено использование детского удерживающего устройства без чехла.
9. Замену чехла сиденья разрешается производить только другим чехлом, рекомендуемым предприятием-изготовителем, поскольку чехол представляет собой неотъемлемую часть системы обеспечения безопасности.
10. Места сиденья, не покрытые чехлом из ткани, рекомендуется защищать от воздействия прямых солнечных лучей, чтобы их поверхность не была слишком горячей для кожи ребенка.
11. Все части кресла можно чистить мягкими чистящими средствами. Чехол кресла можно стирать при температуре 30° С.
12. Если у Вас возникают какие-либо сомнения или вопросы по эксплуатации детского кресла, необходимо обратиться к изготовителю.
13. Автокресло должно быть всегда пристегнуто в автомобиле, даже если в нем нет ребенка.
14. Следите за тем, чтобы ребенок не оставался без присмотра в детском удерживающем устройстве.
15. Не допускается эксплуатация автокресла с ребенком, не пристегнутым в нем.
16. Ребенка рекомендуется перевозить без объемной верхней одежды, т.к. в ней он может выходить за пределы весовой группы детского удерживающего устройства.
17. У детей до 13 кг (группа 0+) в случае аварии или резкого торможения, вся нагрузка должна приходиться на спину, а не на плечи ребенка. Поэтому ЗАПРЕЩЕНО подкладывать под ребенка дополнительные, не входящие в комплект подушки, матрасы и т.п.
18. Для обеспечения защитных свойств изделия пластиковые части автокресла должны прогреться до положительных температур. Поэтому при отрицательных температурах воздуха храните автокресло в теплом помещении или интенсивно прогревайте салон автомобиля.

01

1. Сиденье
2. Мягкий вкладыш подголовника (при его наличии)
3. Накладки ремней
4. Мягкий вкладыш спинки (при его наличии)
5. Внутренние 5-ти точечные ремни
6. Основа
7. Кнопка регулировки длины ремней
8. Ручка регулировки наклона сиденья
9. Фиксатор штатного ремня
10. Регулировочная ляпка
11. Кнопка пражки
12. Пращка
13. Центральная ляпка
14. Фиксатор оси
15. Фиксирующая ось
16. Скоба соединительная
17. Крепления ISOFIX
18. Верхний страховочный трос ISOFIX



Некоторые из элементов автокресла могут отличаться от представленных на рисунках данного руководства, т. к. могут быть заменены изготовителем с целью улучшения потребительских характеристик.

02



**ЗАПРЕЩЕНО** устанавливать детское удерживающее устройство на сиденье автомобиля, оборудованное ремнем безопасности с креплением в 2-х точках.

03

Варианты установки детского автомобильного кресла в автомобиле:

1, 2, 3, 4 – установка разрешена как по направлению движения, так и против направления движения в зависимости от весовой группы ребенка.

1 – если автомобиль оборудован передней подушкой безопасности пассажира, то ее необходимо отключить.



**Рекомендуется не использовать автокресло, установленное против направления движения, на сиденьях, оборудованных активными фронтальными надувными подушками безопасности.**

04



При установке по направлению движения с использованием штатного 3-х точечного ремня безопасности автомобиля необходимо проконтролировать, чтобы верхняя точка крепления ремня безопасности находилась на уровне или позади детского автокресла.



**Следуйте указаниям по установке детских автомобильных кресел, приведенным в руководстве по эксплуатации Вашего автомобиля.**

## 1. ГРУППА 0+ (0-13 КГ)

### 1.1 Регулировка внутренних 5-ти точечных ремней

05



Правильное положение плечевых лямок - на уровне шеи ребенка.

Если регулировка высоты плечевых лямок не позволяет усадить ребенка комфортно согласно требованиям раздела «Расположение ребенка в автокресле», то можно извлечь/установить мягкий вкладыш спинки (при его наличии).

06

Отрегулируйте высоту плечевых лямок внутренних 5-ти точечных ремней.

Ослабьте лямки, нажав на кнопку регулировки длины ремней.

Снимите со скобы соединительной плечевые лямки и выньте их, потянув с лицевой стороны спинки.

Извлеките накладку ремней с обратной стороны спинки и переставьте их в подходящую пару прорезей в спинке сиденья.

С лицевой стороны автокресла накладки ремней наденьте мягкий вкладыш подголовника (при его наличии). Плечевые лямки протяните через накладки ремней, после чего вставьте плечевые лямки в выбранные прорези в спинке.

С обратной стороны спинки наденьте плечевые лямки на скобу соединительную.

07

Отрегулируйте положение центральной ляпки.

Для ее извлечения протолкните скобу центральной ляпки узкой стороной в прорезь сиденья снизу, для установки - в подходящую прорезь сверху и для ее фиксации разверните поперек.

При извлеченной центральной ляпке мягкий вкладыш спинки (при его наличии) легко вынимается/устанавливается.

### 1.2 Установка автокресла



**Рекомендуется не использовать автокресло, установленное против направления движения, на сиденьях, оборудованных активными фронтальными надувными подушками безопасности.**

Для группы 0+ (0-13 кг) допускается использовать только крайнее положение наклона спинки «лежа» (положение 5, см. п.2.1).

Пристегните ремень безопасности автомобиля.

Поставьте автокресло спиной по ходу движения автомобиля.



Все точки прохождения ремня безопасности автомобиля обозначены на автокресле синими метками.

Протяните поясную часть штатного ремня безопасности автомобиля через прорезь в ближайшем отверстии на основе автокресла, далее - под его основой и через прорезь противоположного отверстия основы.

Расфиксируйте фиксирующую ось и выньте 2/3 ее длины из направляющих отверстий с обратной стороны спинки.

Поместите между центральными направляющими фиксирующей оси диагональную часть ремня безопасности так, чтобы он вплотную прилегал к спинке сиденья. Вставьте фиксирующую ось на штатное место и закрепите ее с помощью фиксатора оси.

Надавите на автокресло так, чтобы оно плотно прилегло к спинке сиденья автомобиля. Натяните ремень безопасности по всей длине и зафиксируйте его диагональную часть с помощью фиксатора штатного ремня.



Убедитесь, что пряжка ремня безопасности автомобиля находится не слишком высоко. В противном случае попробуйте установить автокресло на другое сиденье автомобиля. В случае сомнения, обратитесь к изготовителю автокресла.



Все лямки, служащие для крепления автокресла к транспортному средству, должны быть натянуты, их перекручивание недопустимо. Подвигайте кресло из стороны в сторону: если кресло смещается значительно, необходимо подтянуть ремень безопасности или установить кресло заново.



Проверяйте натяжение ремня безопасности каждый раз, когда усаживаете ребенка в автокресло. Если он ослаблен, его необходимо освободить из фиксатора штатного ремня, натянуть и зафиксировать снова.



**ВНИМАНИЕ: НЕ ИСПОЛЬЗОВАТЬ В НАПРАВЛЕНИИ ДВИЖЕНИЯ ДО ТЕХ ПОР, ПОКА ВЕС РЕБЕНКА НЕ ПРЕВЫСИТ 9 КГ.**

### 1.3 Расположение ребенка в автокресле

Расстегните пряжку ремней, нажав на ее красную кнопку.

Чтобы ослабить внутренние 5-ти точечные ремни автокресла, нажмите на кнопку регулировки длины ремней, и потяните за лямки внутренних 5-ти точечных ремней на себя.

Убедитесь, что в автокресле нет игрушек и других посторонних предметов, а также что оно плотно прилегает к спинке сиденья автомобиля.

Разложите ремни в разные стороны и посадите ребенка в автокресло.

Накиньте ремни на плечи ребенка и застегните пряжку, для этого совместите левую и правую защелки пряжки и вставьте их в замок до характерного щелчка.

Потяните за регулировочную лямку, пока внутренние 5-ти точечные ремни не займут оптимальное положение.



Рекомендуется оставлять расстояние в толщину ладони между плечевыми лячками и грудью ребенка.



Поясные лямки должны быть расположены как можно ниже, на уровне таза, а не живота ребенка.



Лямки должны быть натянуты и не перекручены.

Чтобы освободить ребенка, нажмите красную кнопку пряжки, выньте и разомкните защелки. Высадите ребенка.

## 2. ГРУППА I (9-18 КГ)

### 2.1 Регулировка положений автокресла

Для изменения положения автокресла необходимо:

- поднять вверх ручку регулировки наклона сиденья и, придерживая ее, сместить вперед или назад сиденье относительно основы;

- отпустить ручку регулировки наклона сиденья и зафиксировать сиденье в одном из предусмотренных положений.

При этом раздастся характерный щелчок. **УБЕДИТЕСЬ**, что сиденье зафиксировано.



Автокресло имеет 5 фиксированных положений.  
Для группы 0+ (0-13 кг) допускается использовать только крайнее положение 5 «лежа».  
Для группы I (9-18 кг) допускается использовать все положения наклона сиденья.

## 2.2 Установка автокресла

Поставьте автокресло на сиденье автомобиля лицом по ходу движения.

Для обеспечения плотного прилегания автокресла подголовник сиденья автомобиля необходимо демонтировать. Если это невозможно - максимально поднять.

Если верхний страховочный трос ISOFIX ранее был демонтирован, то необходимо его установить на штатное место (см. п. 2.2.3).

**11** Перед установкой автокресла убедитесь, что на выбранном сиденье автомобиля имеется система креплений ISOFIX:

- нижние крепления ISOFIX;
- крепление верхнего страховочного троса ISOFIX.



Для определения наличия и расположения системы креплений ISOFIX смотрите руководство по эксплуатации Вашего автомобиля.

### 2.2.1 Фиксация нижних креплений ISOFIX

**12** Нижние крепления ISOFIX автомобиля представляют собой две точки крепления на сиденье автомобиля (между поверхностью сиденья и спинки).

На нижние крепления ISOFIX автомобиля установите специальные направляющие (если имеются в комплекте). Направляющие облегчают фиксацию автокресла.

**13** Если на крепления ISOFIX автокресла установлены защитные колпачки, то их необходимо снять.

Убедитесь, что каждый из индикаторов на внешних боковых сторонах креплений ISOFIX красного цвета. Если это не так, нажмите на красную кнопку с внутренней стороны крепления ISOFIX, при этом индикатор поменяет цвет на красный.

**14** Поставьте автокресло на сиденье автомобиля так, чтобы крепления ISOFIX автокресла оказались непосредственно перед нижними креплениями ISOFIX автомобиля.

Надавите на автокресло в направлении спинки сиденья до характерного щелчка креплений ISOFIX. Проконтролируйте изменение цвета индикатора на их внешних боковых сторонах с красного на зеленый.

**15** Если индикаторов не видно за мягкой обивкой сиденья или автокресла, а также в иных случаях, то необходимо немного приподнять автокресло.



Потяните автокресло от сиденья автомобиля и "покачайте" его влево и вправо, оно должно остаться на месте.

Чтобы отстегнуть крепления ISOFIX необходимо нажать на кнопки красного цвета, расположенные на их внутренних боковых сторонах.

### 2.2.2 Фиксация верхнего страховочного троса ISOFIX

**16** Установка автокресла в группе I (9-18 кг) предусмотрена только с верхним страховочным тросом ISOFIX.



Крепление верхнего страховочного троса ISOFIX в автомобиле обычно представляет собой металлическую скобу, обозначенную Top Tether.

Крепление верхнего страховочного троса ISOFIX может располагаться:

- 1 – на потолке за спинкой сиденья;
- 2 – на задней полке (для кузова седан);
- 3 – на задней стенке (для кузова пикап);
- 4, 5 – на сиденье автомобиля;
- 6 – на полу багажного отделения (для кузовов универсал, внедорожник, хэтчбек, микроавтобус).

**17** Предварительно отрегулируйте длину ремня верхнего страховочного троса ISOFIX:  
- для увеличения необходимо приподнять за лапку стопора-регулятора и потянуть за лямку, на которой располагается крюк-карабин;  
- для уменьшения - потянуть за свободную лямку.

Убедитесь, что место крепления верхнего страховочного троса ISOFIX соответствует месту установки детского автокресла.

Закрепите верхний страховочный трос ISOFIX в точке крепления.

Раскройте крюк-карабин, нажав на пружинную скобу. Зацепите крюк-карабин за точку крепления, избегая перекручивания ремня.

Проверьте надежность фиксации.

Натяните ремень, потянув за свободную лямку.

Установка автокресла завершена!

Чтобы снять с сиденья автомобиля автокресло, необходимо:

- отстегнуть верхний страховочный трос ISOFIX от крепления в автомобиле;

- отстегнуть крепления ISOFIX, нажав на кнопки красного цвета, расположенные на их внутренних боковых сторонах.

### 2.2.3 Установка и демонтаж верхнего страховочного троса ISOFIX

Для установки верхнего страховочного троса ISOFIX расфиксируйте фиксирующую ось и выньте на 2/3 ее длины из направляющих отверстий с обратной стороны спинки. Наденьте петлю на конце верхнего страховочного троса ISOFIX на фиксирующую ось, вставьте ось на штатное место и закрепите с помощью фиксатора оси.

Чтобы верхний страховочный трос ISOFIX демонтировать, выполните действия в обратном порядке.

### 2.3 Расположение ребенка в автокресле

При необходимости отрегулируйте внутренние 5-ти точечные ремни (см. п.1.1).

Расстегните пряжку ремней, нажав на ее красную кнопку.

Чтобы ослабить внутренние 5-ти точечные ремни автокресла, нажмите на кнопку регулировки длины ремней, и потяните за лямки внутренних 5-ти точечных ремней на себя.

Убедитесь, что в автокресле нет игрушек и других посторонних предметов, а также что оно плотно прилегает к спинке сиденья автомобиля.

Разложите ремни в разные стороны и посадите ребенка в автокресло.

Накиньте ремни на плечи ребенка и застегните пряжку, для этого совместите левую и правую защелки пряжки и вставьте их в замок до характерного щелчка.

Потяните за регулировочную лямку, пока внутренние 5-ти точечные ремни не займут оптимальное положение.



Рекомендуется оставлять расстояние в толщину ладони между плечевыми лямками и грудью ребенка.



Поясные лямки должны быть расположены как можно ниже, на уровне таза, а не живота ребенка.



Лямки должны быть натянуты и не перекручены.

Чтобы освободить ребенка, нажмите красную кнопку пряжки, выньте и разомкните защелки. Высадите ребенка.

## СТИРКА И ЧИСТКА

Снимите спинку (см. п. 3.1).

Потяните за края и снимите чехлы спинки и сиденья.

После стирки надевайте чехлы в обратном порядке.

Чехол можно стирать только вручную, без использования абразивных моющих средств, при температуре воды не выше 30°C.

Для очистки пластиковых деталей следует использовать неабразивное полирующее средство, не содержащее растворителей.

## СОХРАНЯЙТЕ ГАРАНТИЙНЫЙ ТАЛОН!



Необходимо проинформировать других пассажиров, каким образом в случае аварии высвободить ребенка из детского сиденья автокресла.



Проследите, чтобы все пассажиры были надлежащим образом пристегнуты ремнями безопасности, т. к. при аварии они могут травмировать ребенка, пристегнутого в детском кресле.

**Гарантийный талон  
на удерживающее устройство для детей**

- Весовая группа:  0+  
 0+/I  
 0+/I/II  
 0+/I/II/III  
 I/II  
 I/II/III  
 II/III  
 III

Исполнение: \_\_\_\_\_

Страна-изготовитель: Россия

Дата покупки: « \_\_\_ » \_\_\_\_\_ 20\_\_ г.

Штамп магазина \_\_\_\_\_

Модель / артикул \_\_\_\_\_

Претензий к внешнему виду и комплектности не имею.

Руководство по эксплуатации прилагается.

С условиями гарантии ознакомлен и согласен.

Подпись покупателя \_\_\_\_\_

## Гарантия изготовителя

На приобретённое Вами удерживающее устройство для детей, к которому при покупке был приложен настоящий гарантийный талон, фирма-изготовитель предоставляет гарантию в соответствии с действующим законодательством РФ о защите прав потребителя сроком 6 (шесть) месяцев со дня совершения покупки.

### Уважаемый покупатель!

Выражаем Вам благодарность за Ваш выбор. Мы гарантируем высокое качество и безупречное функционирование данного изделия при условии соблюдения правил его эксплуатации и хранения.

Информация по эксплуатации и по уходу за изделием указана в прилагаемой инструкции.

Условия хранения: сухое проветриваемое помещение.

Настоящая гарантия действительна в течение 6 (шести) месяцев со дня совершения покупки и распространяется на изделия, недостатки и неисправности которых вызваны дефектами производства.

Гарантия считается недействительной, если:

- 1) отсутствует или не полностью заполнен гарантийный талон на изделие;
- 2) отсутствует или не полностью заполнен документ, подтверждающий оплату изделия;
- 3) изделие эксплуатировалось не в соответствии с прилагаемой инструкцией или хранилось в условиях, отличных от предусмотренных условий хранения;
- 4) изделие получило механическое повреждение;
- 5) изделие подверглось обстоятельствам непреодолимой силы (пожар, стихийное бедствие и т.п.);
- 6) изделие ремонтировалось неуполномоченными лицами;
- 7) в изделие вносились конструктивные изменения;
- 8) изделие применялось не по назначению.

Продавец и изготовитель не несут ответственность за износ или повреждение ткани, возникшие под воздействием механических, электрических, химических факторов, а также солнечных лучей и других природных явлений.

Общие рекомендации по использованию детских автокресел:

- перед началом использования автокресла обязательно прочитайте инструкцию! Способ крепления некоторых автокресел необходимо изменять по мере роста ребёнка. Помните, что неправильно установленное автокресло не гарантирует безопасность ребёнка и повышает вероятность травмирования;

- всегда отключайте фронтальную подушку безопасности при использовании автокресла на переднем сиденье;

- не используйте детские автокресла после ДТП. Такие кресла могут иметь незаметные невооружённым глазом дефекты;

- помните, что все пассажиры, находящиеся в автомобиле, должны быть пристёгнуты ремнями безопасности.

**ПРИ НАСТУПЛЕНИИ ГАРАНТИЙНОГО СЛУЧАЯ ОБРАЩАТЬСЯ ПО КОНТАКТНЫМ ДАННЫМ, УКАЗАННЫМ НА МАРКИРОВКЕ ИЗДЕЛИЯ.**

**Изготовитель: ООО «ФДА «Старт» 390000, РОССИЯ, Рязанская область,  
г. Рязань, 197 км (Окружная дорога), д. 2, литера Г**