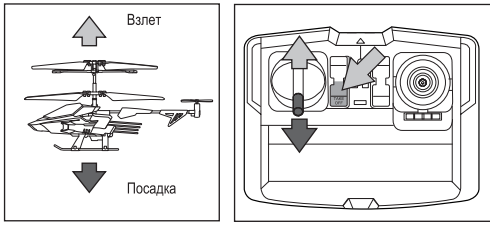


4. Управление полетом:

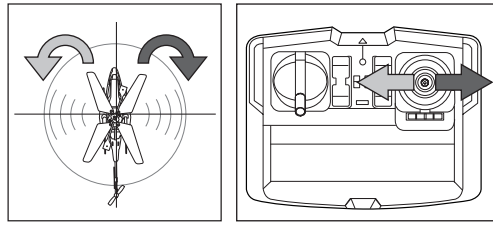
Взлет и посадка:

Доведите джойстик газа до определенного уровня и нажмите кнопку "Взлет/Посадка" для взлета.



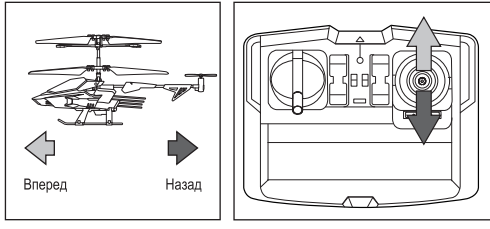
Поворот влево и вправо:

Нажмите на рычаг направления влево, чтобы вертолет повернул против часовой стрелки, и нажмите на рычаг вправо, чтобы вертолет начал поворачивать по часовой стрелке.



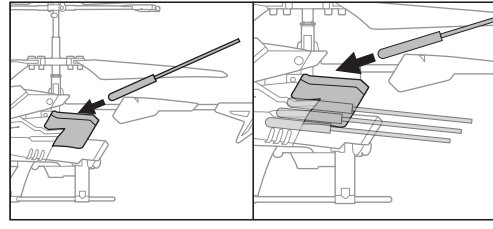
Вперед и назад:

Толкните джойстик направления вперед, чтобы вертолет полетел вперед. Потяните назад - вертолет полетит назад (только в режиме полета).



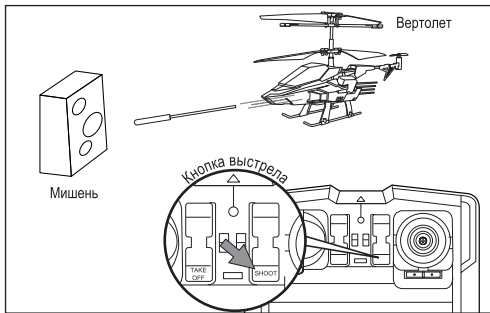
Перезарядка ракет:

Выключите вертолет и вставьте ракеты в специальные отсеки. Каждый отсек вмещает 4 ракеты.



Стрельба:

Подлетите в сторону мишени и стабилизируйте вертолет. Нажмите на кнопку выстрела для одиночного выстрела. Захватите эту кнопку для стрельбы очередью.

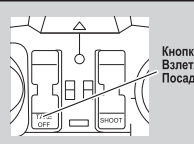


5. Процедура старта (после процедуры отладки):

- Поставьте вертолет на гладкую поверхность, неровный пол повлияет на его взлет.
- Медленно давите газ.
- Не смотрите на пульт д/у, а сосредоточьтесь на вертолете.
- Как только вертолет взлетит, немного уменьшите давление на газ (в худшем случае, вертолет приземлится, но это лучше, чем если он врежется в потолок).
- Очень осторожно добавляйте газ, если вертолет опускается.
- Очень аккуратно уменьшайте газ, если вертолет продолжает подъем.
- Для того, чтобы осуществить поворот, совершайте короткие и не продолжительные нажатия на рычаг управления газом (большинство новичков усердствуют в управлении вертолетом).



ПРИМЕЧАНИЕ: При крушении вертолета нажмите на кнопку "Взлет/Посадка" на пульте управления, чтобы остановить вращение лопастей, перед запуском осмотрите вертолет и убедитесь, что он не поврежден.



ВНИМАНИЕ: - Запрещено стрелять в людей или животных.
- Запрещено использовать для стрельбы сторонние предметы вместо ракет из комплекта.

Устранение неполадок

Проблема	Причина	Решение
Вертолет не реагирует на управление.	- Вертолет и / или пульт д/у выключены ("OFF"). - Низкий уровень заряда батареи вертолета.	- Установите переключатель в положение «ON». - Зарядите аккумулятор вертолета.
Внезапно останавливается и падает во время полета.	- Низкий уровень заряда батареи вертолета	- Зарядите аккумулятор вертолета.
Потеря контроля.	- Другое инфракрасное устройство управления использует тот же канал. - Повлияло яркое освещение. - Хвостовой винт деформирован.	- Избегайте их, если это возможно, или выберите другое место для пилотирования. - Смените место пилотирования так, чтобы избежать яркого освещения. - Замените рулевой винт на запасной, поставляемый в комплекте.

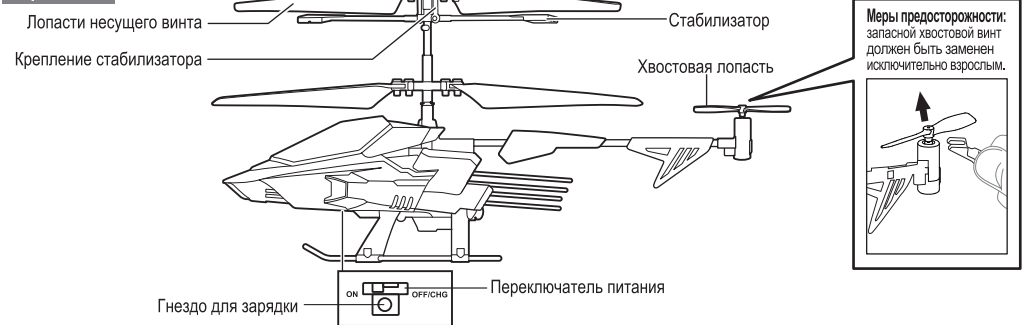
HELI SNIPER II™

Become our fan on facebook
facebook.com/SilverlitToys

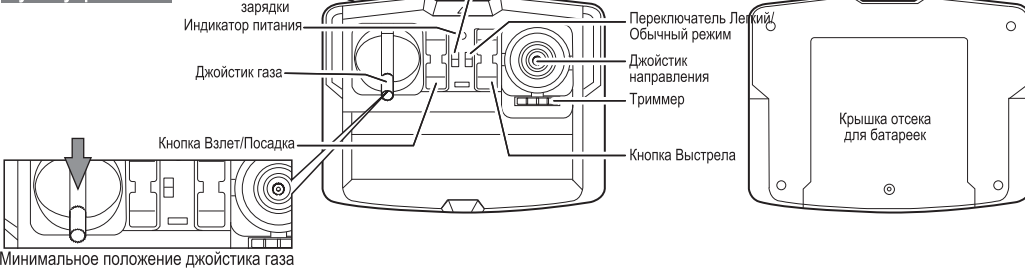
Visit us at
www.Silverlit.com

Описание частей

Вертолет



Пульт управления



Установка батареек и зарядка

Установка батареек в пульт управления (* Убедитесь, что переключатель питания установлен в положение "OFF"*)



Внимание!
Удаление батареек из пульта проводится, потянув вверх каждую батарею со стороны «+».
Не удаляйте и не вставляйте батареи, используя острые предметы.

Примечание: Когда индикатор питания на пульте управления начнет мигать, замените батарейки.

Зарядка вертолета



Примечание: 1. Вертолет может работать в течение 5 - 6 минут на каждые 25 - 40 минут зарядки.
2. Перед зарядкой батареи, подождите 10-15 минут, чтобы батарея успела остыть.

HELI SNIPER II

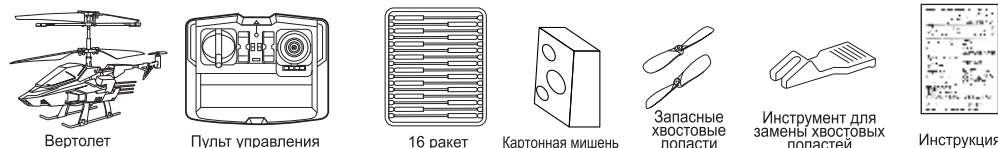
ВНИМАНИЕ:
Ввиду наличия мелких деталей существует опасность удушья. Для детей от 3-х лет.

От 10 лет
For ages 10+
Ab 10 Jahre
A partir de 10 ans
Leeftijd vanaf 10 jaar
A partir de 10 años
Dai 10 anni in su



Внимание: не рекомендуется детям до 8 лет.
Warning : Not suitable for children under 8 years of age.
Achtung! Nicht für Kinder unter 8 Jahren geeignet.
Attention! Ne convient pas à des enfants de moins de 8 ans.
Waarschuwing! niet geschikt voor kinderen onder de 8 jaar.
Advertencia! Este producto no es apto para niños menores de 8 años.
Avvertenza! non adatto a bambini di età inferiore a 8 anni

В комплект входит



Меры безопасности и общие положения:

Знак перерезанной мусорной корзины означает, что батарейки, аккумуляторные батареи, элементы питания и т.п. не должны быть выброшены вместе с домашними отходами. Батареи токсичны и могут нанести ущерб здоровью и окружающей среде. Пожалуйста, помогите защитить Ваше окружение от риска для здоровья. Пожалуйста, проинформируйте детей о том, что батареи должны быть сданы в специальный пункт приема для безопасной переработки в соответствии с местным законодательством. Помогите сохранить окружающую среду.

WEEE
Когда устройство больше не пригодно к использованию, пожалуйста, извлеките все батареи и утилизируйте их по отдельности. Согласно «Директиве по отходам электрического и электронного оборудования», использованные батареи должны быть сданы на безопасную переработку в соответствующий пункт приема. Остальные компоненты могут быть утилизированы в обычных мусоросборниках.

Меры безопасности:

Предупреждение: Переделка или внесение изменений в этот продукт, не одобренные стороной, ответственной за соответствие, могут привести к лишнему пользователю права на использование продукта.
- Зарядное устройство предназначено исключительно для аккумулятора LiPo, используемого в вертолете. Не используйте его для зарядки любой другой аккумуляторной батареи.
- Фотосъемка или видеозапись должны проводиться только в соответствии с правилами соответствующих стран.

Уход и техническое обслуживание:

- всегда удаляйте батарейки из игрушки, когда не используете ее длительное время.
- регулярно проверяйте целостность разъемов, корпус и других частей. В случае любого повреждения, игрушка не должна использоваться с зарядным устройством пульта д/у, пока поврежденные части не будут восстановлены.
- аккуратно протирайте игрушку с помощью влажной салфетки.
- не храните игрушку под прямыми солнечными или тепловыми лучами.
- не опускайте в воду, это может повредить электронику.

Особые указания для взрослых:

- перед первым использованием внимательно прочтите инструкцию вместе с ребенком.
- Эта игрушка предназначена для использования только в ограниченном пространстве (в доме, саду).
- Ничего не изменяйте в вертолете!
- управление игрушкой должно производиться только в помещении под присмотром взрослых.
- Рекомендуется присутствие родителей при установке или замене батареи.

Меры предосторожности связанные с элементом питания:

- аккумуляторные батареи не заряжать.
- аккумуляторные батареи следует извлекать из игрушки, перед тем как заряжать (только для пульта д/у).
- только взрослые должны ставить аккумуляторные батареи на зарядку.
- различные типы батареек, новые батарейки и использованные нельзя устанавливать вместе (только для пульта д/у).
- рекомендованы к использованию батарейки одного типа или эквивалентные.
- батарейки должны быть вставлены с учетом полярности.
- использованные батарейки должны быть извлечены из игрушки (только для пульта д/у).
- клеммы источника питания не должны быть замкнуты.
- не используйте старые и новые батарейки вместе (только для пульта д/у).
- не используйте вместе алкалиновые, стандартные (цимко-зрновые) и аккумуляторные (Transmitter only).

Этот вертолет оснащен аккумулятором LiPo, пожалуйста, обратите внимание на следующие меры предосторожности для безопасного использования:

- Не бросайте аккумулятор в огонь и не нагревайте.
- Не используйте и не оставляйте батарею вблизи источников тепла, таких как огонь или обогреватель.
- Не допускайте ударов и не бросайте батарею на твердую поверхность.
- Не погружайте батарею в воду, держите батарею в прохладном сухом месте.
- При зарядке используйте исключительно зарядное устройство, предназначенное специально для этой цели.
- Не разряжайте батарею слишком сильно.
- Не подключайте батарею к электрической розетке.
- Не пытайтесь чинить или вскрывать батарею ножом или другим острым предметом.
- Не разбирайте и не пытайтесь внести какие-либо изменения в батарею.
- Заряжайте аккумулятор каждые 6 месяцев.

Требования к батарейкам - пульт управления:

Питание : —
Напряжение : DC 6 V , 2.7 W
Батарея : 4 x 1.5 V "AA"/LR6/AM3 (не в комплекте)

Silverlit®

Silverlit SAS, 80 rue Barthelemy Danjou, 92100 Boulogne-Billancourt / France.
© 2016 Silverlit. All rights reserved.

Пилотирование

Подсказка Советы по пилотированию

- При управлении рычагами на пульте д/у, постарайтесь не давить на рычаги резко. Это больше похоже на управление велосипедом, а не на нажатие клавиш, когда Вы играете на компьютере.
- Для начинающего пилота (после полной подготовки), настоятельно рекомендуется сначала сосредоточиться исключительно на контроле ручки газа. Если вертолет крутится сам по себе - нет необходимости пытаться удержать его движение в сторону. Во время первого полета, важно научиться держать вертолет на постоянной высоте около 1 метра, с помощью плавного нажатия на ручку газа. Когда пилот достигнет в этом мастера он может начать учиться брать под контроль управление рычагом направления.

Подсказка Советы по управлению

- Если вертолет упал, выключите вертолет и пульт д/у. Осмотрите вертолет и убедитесь, что он не имеет никаких повреждений, прежде, чем включить его снова.
- Не используйте вертолет под ярким освещением, это повлияет на систему управления вертолета.
- Не закрывайте и не накрывайте ИК диоды передатчика, так как это загромождает ИК-сигнал.
- Не приклеивайте ничего на вертолет, так как это повлияет на получение ИК-сигнала.

- Включите вертолет и пульт управления.
- Поставьте вертолет на землю хвостом к себе (носовой частью от себя).

1. Место для полета

Для запуска вертолета выбирайте место, которое отвечает следующим условиям:
1. Внутри помещения с неподвижным воздухом. Остерегайтесь циркуляции воздуха, создаваемой кондиционером.
2. ПРЕДОСТЕРЕЖЕНИЕ: На пути вертолета не должно быть опасных предметов (вентиляторов, кондиционеров, торшеров и т.п.).

2. Настройка чувствительности

Переключите на "Легкий/Обычный режим", чтобы выбрать подходящий для вас режим. (рис. 1)
- Легкий режим: заглушающий эффект джойстика газа позволяет летать медленно и стабильно (для новичков).
- Обычный режим: без заглушающего режима, обычная скорость полета.

3. Балансировка вертолета:

Аккуратно нажмите на рычаг газа, чтобы поднять вертолет на высоту примерно 0,5-1 метр.

