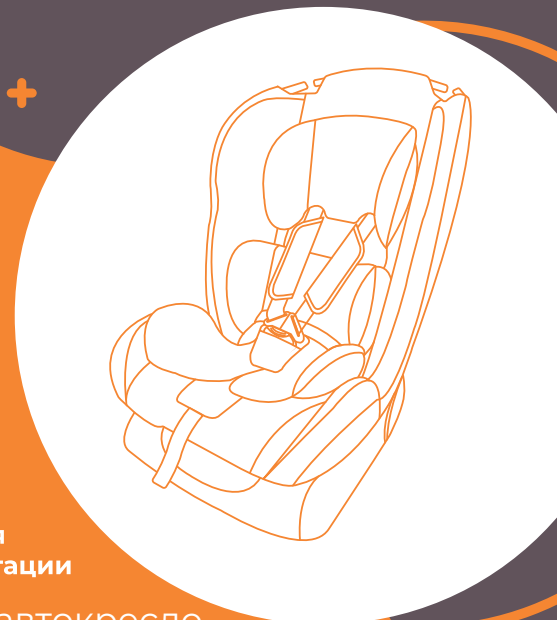


RANT basic

Модель: ZY19



Инструкция по эксплуатации

Детское автокресло

Rally

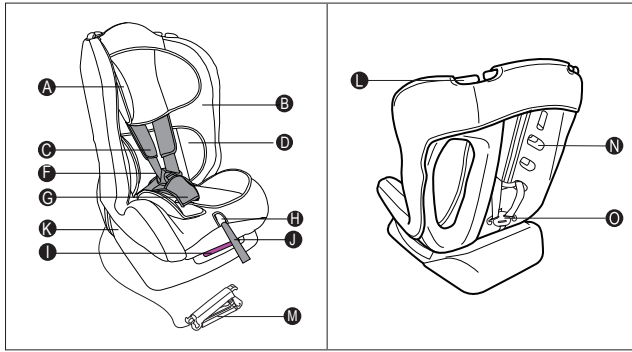
Группа: 0+/1/2
0-25кг

Детское удерживающее устройство,
модель: ZY19 Rally
Изготовитель: ANHUI WORLDWIDE BABY SAFE-TECH CO.,LTD.
Liren Rd, Huaining industrial park, Anqing city, Anhui246800, China.
Импортер: ООО «РАНТ» трейд
10926, г. Москва, ул. 2-я Мухоморова, д. 2, стр. 1, этаж 5, помещение 1, комната 2
Телефон: +7 (499) 653-88-33
Дистрибутор в РФ: ООО «РАНТ» трейд
10926, г. Москва, ул. 2-я Мухоморова, д. 2, стр. 1, этаж 5, помещение 1, комната 2
Телефон: +7 (499) 653-88-33
Серийный номер: 61888
Дата изготовления: 08-2022
Состав: металл, пластик, ткань, полиуретан.
Пример: 0-12 (0-25 кг)
Произведено в Китае.

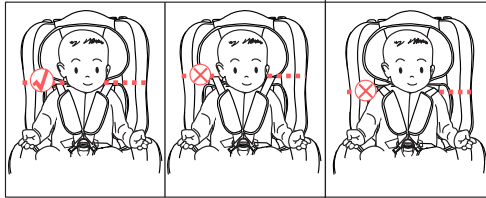


Соответствует ECE R44/04 и Техническому
регламенту Таможенного союза ТР ТС 018/2011
«О безопасности колесных транспортных средств»

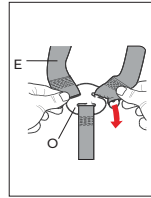
ПЕРЕД ИСПОЛЬЗОВАНИЕМ ВНИМАТЕЛЬНО ПРОЧИТАЙТЕ ДАННОЕ РУКОВОДСТВО И СОХРАНИТЕ ЕГО НА БУДУЩЕЕ.
Несоблюдение данного руководства может негативно сказаться на безопасности вашего ребенка.



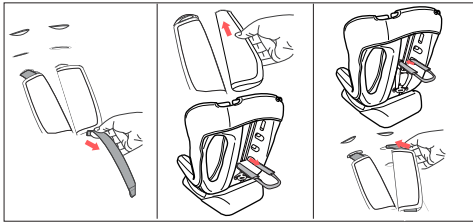
1



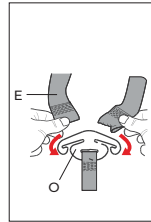
2



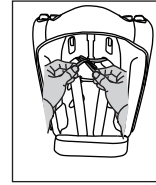
3



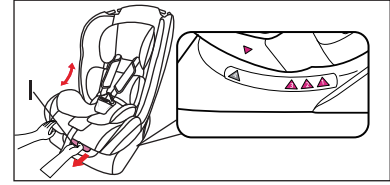
4



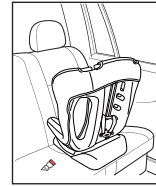
5



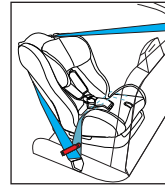
6



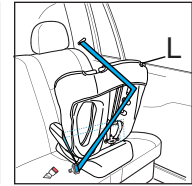
7



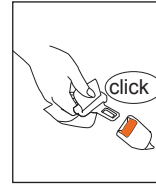
8



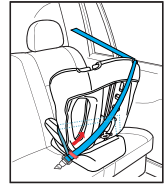
9



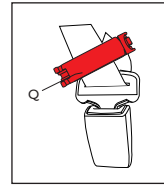
10



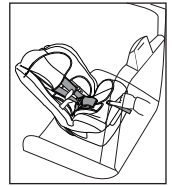
11



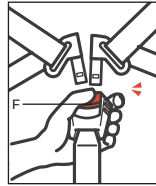
12



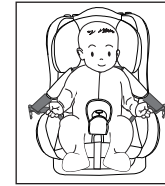
13



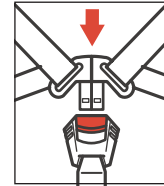
14



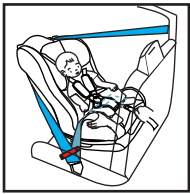
15



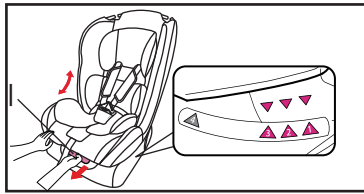
16



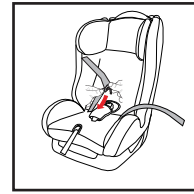
17



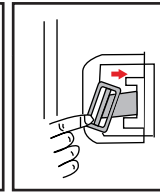
18



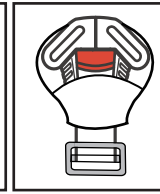
19



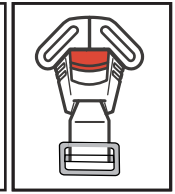
30



31



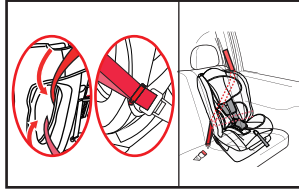
32



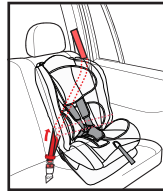
33



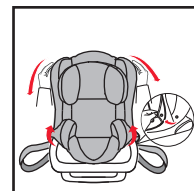
20



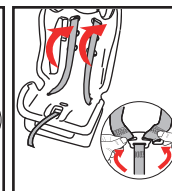
21



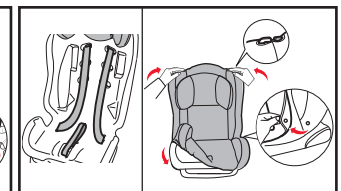
22



34



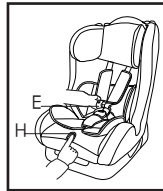
35



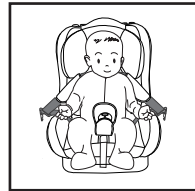
36



23



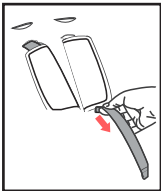
24



25



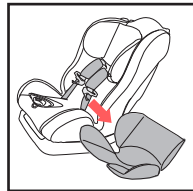
26



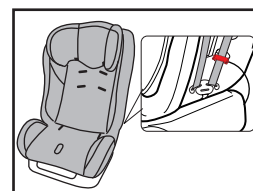
27



28



29



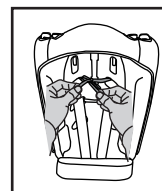
37



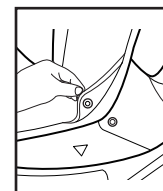
38



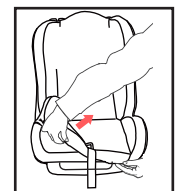
39



40



41



42

Содержание:

1. Введение.....	2
2. Пригодность.....	2
3. Рекомендации по технике безопасности.....	3
4. Применение.....	4
5. Обзор компонентов.....	4
6. Регулировка подголовника и системы ремней безопасности	4-5
7. Установка детского кресла. Группа 0+.....	4-5
8. Безопасность вашего ребенка в детском кресле..... Группа 0+	5-6
9. Установка детского кресла. Группа 1(9-18кг).....	6-7
10. Безопасность вашего ребенка в детском кресле Группа 1(9-18кг)	7
11. Установка детского кресла и безопасность вашего ребенка. Группа 2(15-25кг).....	8
12. Снятие чехла.....	9
13. Чистка чехла.....	9

1. Введение

Благодарим вас за выбор нашего детского автокресла. Чтобы обеспечить наиболее полную защиту вашего ребенка, пожалуйста, внимательно прочитайте и следуйте инструкциям по правильной установке и сохраните их для дальнейшего использования. Если у вас есть какие-либо вопросы, пожалуйста, свяжитесь с нами. Это "универсальное" детское автокресло. Он соответствует стандарту ECE R44/04 для общего использования в транспортных средствах. Он подойдет для большинства, но не для всех автомобильных сидений.

2. Пригодность

Детское автокресло подходит для детей от рождения до 36 кг, подробности см. ниже:

Группа 0+: от рождения до 13 кг (18 месяцев)

Группа 1: от 9 кг (9 месяцев) до 18 кг (4 года)

Группа 2: от 15 кг (3 года) до 25 кг (7 лет)

Изделие можно использовать только в транспортном средстве, оснащемном 3-точечным ремнем безопасности, утвержденным в соответствии с ECE-16 или эквивалентным стандартом. Никогда не используйте 2-точечный ремень безопасности.

Автокресло должно устанавливаться только с помощью поясного и диагонального ремня безопасности.



Правильный монтаж



Неправильный монтаж


3. Рекомендации по технике безопасности

1. Пожалуйста, внимательно прочтите всю инструкцию по эксплуатации перед использованием детского автокресла. Неправильная установка может поставить под угрозу жизнь вашего ребенка.
2. Ни при каких обстоятельствах сиденье не должно устанавливаться на пассажирское сиденье, оборудованное подушкой безопасности. Это может быть очень опасно.
3. Очень важно, чтобы ремень безопасности был правильно закреплён.
4. Никогда не вносите несанкционированные изменения или дополнения в продукт.
5. Никогда не используйте детское автокресло, если оно попало в аварию или сильно изношено.
6. Ни в коем случае не оставляйте своих детей на сиденье без присмотра.
7. Детали детского автокресла могут нагреваться под прямыми солнечными лучами. Накройте автокресло простыней, чтобы предотвратить это.
8. Убедитесь, что ваш ребенок никогда не играет с пряжкой, так как пряжка не полностью защищена от взлома.
9. Убедитесь, что все остальные пассажиры, багаж и незакрепленные предметы надежно закреплены.
10. Никогда не используйте детское автокресло без чехла. Можно использовать только чехлы, одобренные производителем.
11. Детское автокресло должно быть пристегнуто ремнем безопасности, когда оно не используется.
12. В экстренной ситуации вашего ребенка можно быстро освободить, нажав красную кнопку на пряжке ремня безопасности.
13. Храните это детское автокресло в безопасном месте, когда оно не используется.
14. Большинство несчастных случаев происходит во время коротких поездок, поэтому не поддавайтесь искушению отказаться от использования сиденья просто потому, что вы едете не очень далеко.
15. Обязательно держите пластиковый пакет на большом расстоянии от ребенка, так как это может привести к удушью.
16. Не подвергайте детское автокресло воздействию каких-либо агрессивных веществ. Используйте влажное полотенце для очистки пластикового корпуса вместо любого растворителя, если пластиковый корпус загрязнен.
17. Убедитесь, что ремень детского автокресла установлен в подходящее положение.
18. Очень важно закрепить ремень так, чтобы таз плотно прилегал к сиденью.
19. Не используйте этот продукт из вторых рук, так как вы никогда не знаете его истории.
20. Жесткие элементы и пластиковые детали детского автокресла должны быть расположены и установлены таким образом, чтобы во время повседневного использования транспортного средства они не могли застрять в подвижном сиденье или в двери транспортного средства.

4. Применение



 Не допускается установка детского автокресла.

 Будьте осторожны при установке детского автокресла. Установка разрешена только при наличии 3-точечного ремня безопасности. СИДЕНЬЕ НЕ МОЖЕТ БЫТЬ УСТАНОВЛЕНО В ЗОНЕ АКТИВНОЙ ПОДУШКИ БЕЗОПАСНОСТИ.

 Безопасное место для установки детского автокресла.

5. Обзор компонентов (рис. 1)

- | | |
|---|---|
| A Подголовник | J Регулировка ремня безопасности |
| B Спинка | K Основание сиденья |
| C Плечевые накладки | L Диагональный слот для прокладки ремня для группы 0+ |
| D Внутренняя подушка | M Отверстие для ремня |
| E (снимите внутреннюю подкладку, когда ребенку исполнится 1,5 года. | N Прорези для плечевого ремня |
| F Пряжка ремня безопасности | O Металлический хомут |
| G Накладка-разделитель ножек | |
| H Кнопка регулировки жгута | |
| I Красный рычаг | |

6. Регулировка системы ремней безопасности и подголовника в соответствии с размером вашего ребенка

- 6.1 Регулировка системы ремней безопасности
 - A Убедитесь, что ремень безопасности находится на той же высоте, что и плечи вашего ребенка. (рис. 2)
 - 6.1.1 Отстегните плечевые ремни (E) (O). (рис. 3)
 - 6.1.2 Вытяните плечевые накладки и плечевые ремни и снова вставьте их в паз, соответствующее росту вашего ребенка плечи. Убедитесь, что ремни не перекручены. (рис.4)
 - 6.1.3 Вставьте 2 плечевых ремня обратно в металлический паз (O). (рис.5)

6.2 Регулировка подголовника

6.2. Зажмите пальцем кнопку (R) и отрегулируйте подголовник в необходимом положении. Отпустите кнопку и убедитесь, что фиксатор (P) неподвижно закреплён в необходимом положении. (рис.6)

7. Установка детского автокресла для группы 0+ (вес при рождении 13 кг)

7.1 Откидывание сиденья

7.1.1 Возьмитесь за красный рычаг (I) в передней части детского автокресла и потяните сиденье в полностью откинутое положение (их 4). Сиденье должно быть полностью откинуто назад(рис. 7)

7.2 Установка детского автокресла на пассажирское сиденье

Установите детское автокресло на пассажирское сиденье лицом назад. (рис. 8)

7.3 Правильное положение диагональных и поясных ремней

7.3.1 Проденьте поясной ремень под внутреннюю подушку (D). (рис.9)

7.3.2 Проденьте диагональный ремень через направляющую (L) вокруг спинки сиденья. (рис. 10)

7.4 Затягивание детского автокресла

7.4.1 Проверьте и убедитесь в отсутствии перекручивания ремня. Вставьте металлический язычок карабина в замок ремня безопасности сиденья автомобиля до щелчка. (рис.11)

7.4.2 Затяните ремень безопасности, потянув в направлении катушки ремня безопасности.(рис. 12)

7.4.3 Туго затяните поясной и диагональный ремни безопасности и прикрепите фиксатор ремня (Q) к диагональной части ремня безопасности. Убедитесь, что он прикреплен как можно ближе к пряжке ремня безопасности. (рис.13)

8. Закрепление вашего ребенка в автокресле для группы 0+ (вес при рождении 13 кг)

8.1 Снятие плечевых ремней

Нажмите кнопку регулировки ремня безопасности (H) одной рукой, тем временем потяните плечевые ремни (E) другой рукой, чтобы ослабить их. (рис.14)

8.2 Открывание пряжки

Удерживайте две защелки пряжки одной рукой, а другой рукой держите основную часть пряжки, нажимая большим пальцем на красную кнопку до тех пор, пока два язычка не выскочат из пряжки. (рис.15)

8.3 Посадка ребенка в детское автокресло

Посадите ребенка на сиденье и наденьте наплечники на плечи ребенка. (рис.16)

8.4 Фиксация пряжки

Соедините две защелки пряжки вместе и вставьте их в пряжку ремня безопасности (F). (рис.17)

Предупреждение!

Убедитесь, что две защелки пряжки соединены правильно и ремень безопасности не перекручивается.

8.5 Затягивание ремней безопасности

Потяните за регулировочный ремень (J) до тех пор, пока плечевые накладки (C) не коснутся груди вашего ребенка. (рис. 18)

9. Установка детского автокресла для группы I (9 кг-18 кг)

9.1 Регулировка детского сиденья.

9.1.1 Возьмитесь за красный рычаг (I) и установите автокресло в нужное положение (рис.19)

9.2 Установка детского автокресла на пассажирское сиденье

Установите детское автокресло на пассажирское сиденье лицом вперед. (рис.20)

9.3 Правильное положение диагональных и поясных ремней

Вставьте язычок ремня безопасности в прорезь на спинке и проденьте его через спинку сиденья. (рис.21)

9.4 Затягивание детского автокресла

9.4.1 Проверьте и убедитесь, что ремень не перекручивается.

Надежно вставьте язычок автомобильного ремня безопасности в пряжку автомобильного сиденья, пока не услышите щелчок. (рис. 11)

9.4.2 Затяните ремень безопасности, потянув в направлении катушки ремня безопасности. (рис.22)

9.4.3 Туго затяните поясной и диагональный ремни безопасности и прикрепите фиксатор ремня (Q) к диагональной части ремня безопасности. Убедитесь, что вы прикрепили его как можно ближе к пряжке ремня безопасности, не прикасаясь к нему. (рис.13)

10. Посадка вашего ребенка в автокресле для группы I (9 кг-18 кг)

10.1 Регулировка положения спинки сиденья

Потяните красный рычаг (I) в нужное вам положение. Затем проверьте, зафиксировано ли положение, чтобы избежать какой-либо потенциальной опасности. (рис. 23)

10.2 Отстегивание плечевых ремней

Нажмите кнопку регулировки ремня безопасности (H) одной рукой, а другой рукой потяните за плечевые ремни (E), чтобы ослабить их. (рис. 24)

10.3 Расстегивание пряжки

Удерживайте две защелки пряжки одной рукой, а другой рукой держите основную часть пряжки, нажимая большим пальцем на красную кнопку до тех пор, пока два язычка не выскочат из пряжки. (рис.15)

10.4 Посадка ребенка в детское автокресло

Посадите ребенка на сиденье и наденьте наплечники на плечи ребенка. (рис.25)

10.5 Фиксация пряжки

Соедините две защелки пряжки вместе и вставьте их в пряжку ремня безопасности (F). (рис.17)

Предупреждение!

Убедитесь, что две защелки пряжки соединены правильно и ремень безопасности не перекручивается.

10.6 Затягивание ремней безопасности

Потяните за регулировочный ремень (J) до тех пор, пока плечевые накладки (C) не коснутся груди вашего ребенка. (рис.26)

11. Установка детского автокресла и закрепление ребенка для II группы (15-25 кг)

11.1 Снятие системы ремней безопасности

11.1.1 Отстегивание плечевых ремней в соответствии с пунктом 10.2.

11.1.2 Отсоедините плечевые ремни (E) от металлического хомута (O). (рис. 3)

11.1.3 Вытяните плечевые ремни из плечевых накладок. (рис.27)

11.1.4 Вытяните плечевые накладки из прорезей для ремней безопасности сиденья. (рис.28)

Расстегните пряжку в соответствии с пунктом 8.2.

11.1.5 Снимите внутреннюю подушку с сиденья. (рис.29)

11.1.6 Выньте обе защелки пряжек из плечевых ремней. (рис.30)

11.1.7 Установите детское автокресло в откидное положение, сдвиньте металлическую пластину, которая используется для крепления пряжки ремня безопасности к корпусу сиденья, вверх по ее краю через прорезь для ремня безопасности. (рис.31)

11.1.8 Снимите с сиденья пряжку ремня безопасности и перегородку для ног. (рис.32)

Важное примечание: Рекомендуется, чтобы две защелки пряжки были вставлены в

пряжку ремня безопасности, чтобы избежать промаха. (рис.33)

11.1.9 Расстегните все липучки на основной крышке и снимите крышку. (рис.34)

11.1.10 Вставьте оба плечевых ремня в прорезь для ремня на спинке и вставьте конец в металлическую скобу (E) на спинке спинки. Затем нажмите кнопку

кнопка регулировки ремня безопасности (H) для затягивания ремня безопасности. (рис.35)

11.1.11 Положите ремень регулировки ремня безопасности (J) ровно на сиденье. Затем положите чехол на сиденье. (рис.36)

11.1.12 Нажмите красную кнопку блокировки на плечевых ремнях на задней части спинки. (рис.37)

11.2 Регулировка положения спинки сиденья

Потяните красный рычаг (I) в вертикальное положение. Затем проверьте, зафиксировано ли положение, чтобы избежать какой-либо потенциальной опасности. (рис. 23)

Убедитесь, что спинка находится в вертикальном положении для группы II.

11.3 Посадка ребенка в детское автокресло

Посадите ребенка на сиденье. (рис. 38)

11.4 Правильная прокладка диагонального и поясного ремней

Проведите диагональный ремень через направляющую ремня на подголовнике и поясной ремень на животе ребенка. (рис.39)

ГАРАНТИЙНЫЙ ТАЛОН

11.5 Крепление металлического язычка к пряжке сиденья автомобиля. Проверьте и убедитесь, что ремень не перекручивается. Вставьте металлический язычок в пряжку автомобильного сиденья до щелчка. (рис.11)

12. Снятие чехла.

12.1 Снимите плечевые накладки, подкладки для промежуности и пряжки ремня безопасности в соответствии с шагами, описанными в 11.1. После этого извлеките внутреннюю подушку из сиденья.

12.2 Снимите подушку для головы, удерживая ее за край. (рис. 40)

12.3 Снятие основного чехла

12.3.1 Расстегните все пуговицы или липучки, которыми чехол крепится к сиденью. (рис. 41)

12.3.2 Теперь чехол можно легко снять с сиденья. (рис.42)

13. Очистка чехла

Это детское автокресло должно использоваться с чехлом для сиденья, так как чехол для сиденья является неотъемлемой частью детского автокресла. Это играет важную роль в обеспечении правильной работы системы. Убедитесь, что можно использовать только одобренный производителем сменный чехол.

Инструкция по ежедневной чистке и уходу за чехлом

* Вымойте чехол вручную в холодной или теплой воде.

* Не отжимать. Используйте полотенце для впитывания воды и повесьте сушиться.

Примечание:

* Не используйте моющие средства, содержащие хлорный отбеливатель.

* Не используйте стиральную машинку и сушилку.



ручная
стирка



не отбеливать



не гладить



не стирать
в машинке



аккуратно
протрите



ручная
сушка

Данный гарантийный талон действителен при заполнении всех отметок о продаже и наличии штампа магазина.

Внимание!

Гарантийный срок и срок службы на изделие устанавливаются со дня продажи изделия.

По истечении установленного срока службы изготовитель не несет ответственности за безопасность изделия.

Отметка о продаже

ИзделиеАВТОКРЕСЛО ДЕТСКОЕ

Модель _____

Гарантийный срок..... **6 мес.**

Срок службы.....3 года....

Штамп магазина

Дата покупки _____

Ф.И.О. продавца _____

Подпись _____

Претензий по качеству, внешнему виду, комплектации не имею, с условиями гарантийного обслуживания ознакомлен и согласен.

Дата «__» _____ 201__г. Подпись _____

УСЛОВИЯ ГАРАНТИЙНОГО ОБСЛУЖИВАНИЯ

1) Гарантийный срок исчисляется со дня продажи.

2) Информация о гарантиях распространяется на территории России.

3) Производитель гарантирует соответствие изделия требованиям стандартов при соблюдении условий транспортировки, сборки, эксплуатации и хранения.

4) Гарантия распространяется на дефекты производственного характера.

5) Гарантия не распространяется на недостатки изделия, вызванные следующими причинами:

- механическое повреждение в результате удара или падения;

- использование с нарушением требований инструкции по эксплуатации, либо небрежным обращением;

- ремонт изделия, выполненный неуполномоченными на это лицами;

- любое постороннее вмешательство в конструкцию изделия.