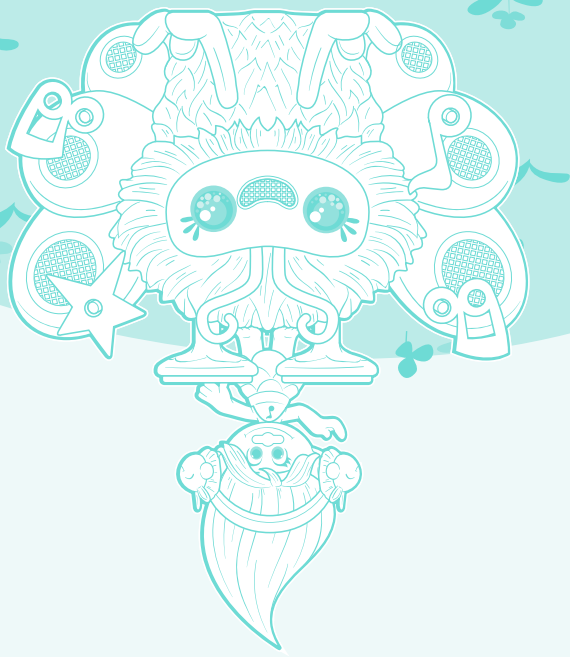


Hasbro

РОЗОЧКА И ЕЕ САВУФЕР



Может нанести вред при проглатывании.
Содержит кнопочную батарею.

ВНИМАНИЕ:

детей старше 3 лет.

ВНИМАНИЕ: ОПАСНОСТЬ
УДУШЕНИЯ – Мелкие детали для



4+

MOVE YOUR FEET

Written by Jesper Mortensen.

Published by EMI MUSIC PUBLISHING DENMARK A/S.

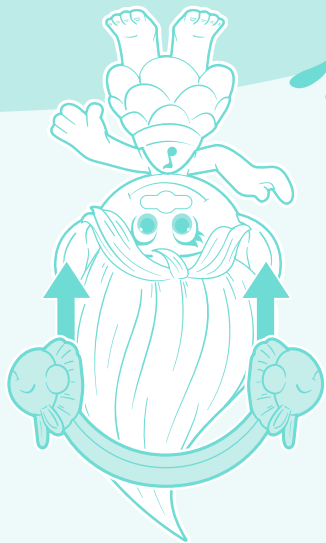
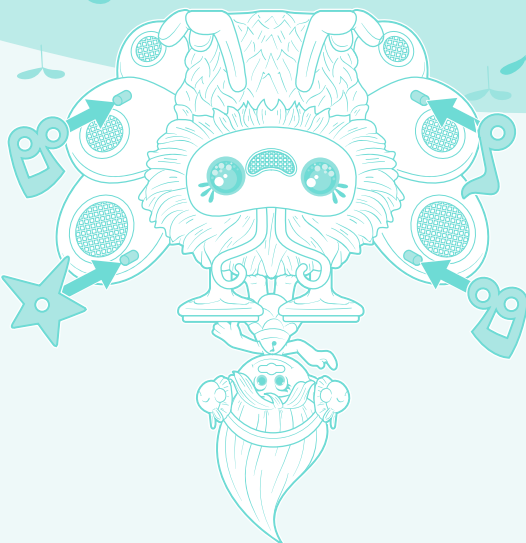
All Rights Administered by Sony/ATV Music Publishing LLC.

All Rights Reserved. Used by Permission.

DreamWorks Trolls © 2016 DreamWorks Animation LLC. All rights reserved. © 2016 Hasbro. Все права защищены.

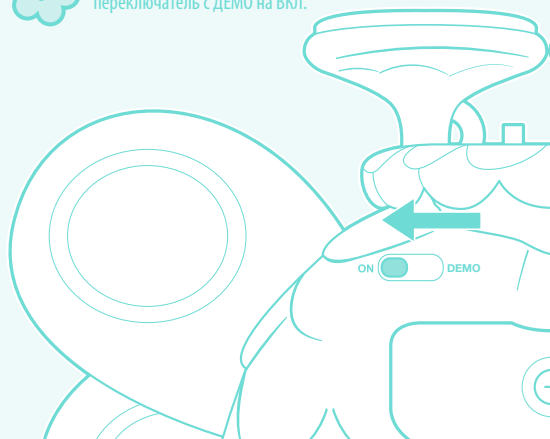
Изготовитель: Хасбро С.А., Рю Эмиль Боша 31, 2800 Дельмонт, Швейцария. Импортёр: ООО «Хасбро Раша» Адрес: 141407, Россия, Московская область, г. Химки, ул. Панфилова, вл. 21, стр.1. Срок службы: 10 лет. Дата производства указана на упаковке (месяц/год). тролль, Электронная игрушка. Цвета и содержимое могут варьироваться. Сохраните эту информацию на будущее.

0517B9885121



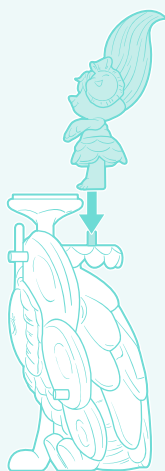
1

Чтобы активировать все функции, сдвиньте переключатель с ДЕМО на ВКЛ.



2

Поставьте Розочка на существо.



3

Нажмите на оранжевый диск, чтобы включить фрагмент песни.



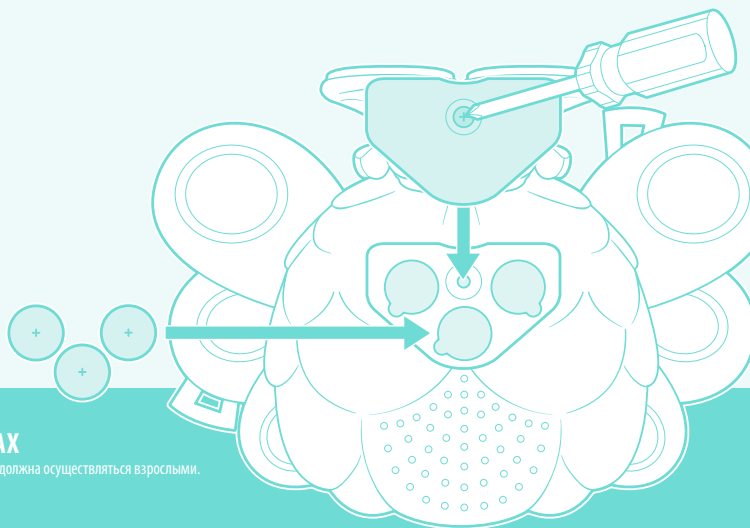
4

Нажмите еще раз во время воспроизведения, чтобы наложить спецэффекты и диджейские звуки.



ЧТОБЫ ЗАМЕНИТЬ БАТАРЕЙКИ

x3 1.5V A76 LR44



ВАЖНО: ИНФОРМАЦИЯ О БАТАРЕЙКАХ

Сохраните эту информацию для справки в будущем. Замена батареек должна осуществляться взрослыми.



ВНИМАНИЕ:

1. Как и любые миниатюрные батарейки, батарейки, используемые в этом изделии, следует хранить в месте, недоступном для детей. Изделие содержит кнопочную батарейку. При проглатывании кнопочная батарейка может в течение двух часов вызвать внутренние химические ожоги и привести к смерти. Выбрасывайте использованные батарейки без промедления. Храните новые и использованные батарейки в месте, недоступном для детей. Если вам кажется, что ребенок мог проглотить батарейку или засунуть ее в какую-то часть своего тела, немедленно обратитесь к врачу.
2. Всегда точно следуйте инструкции. Используйте только указанные батарейки и вставляйте их строго в соответствии со знаками полярности + и -.
3. Не используйте одновременно старые и новые батарейки или стандартные (углеродно-цинковые) и щелочные батарейки или аккумуляторы.
4. Извлекайте севшие батарейки из изделия.
5. Извлекайте батарейки, если не планируете использовать изделие в течение длительного времени.
6. Не замыкайте накоротко контакты батарейки.
7. Если изделие вызывает локальные электрические помехи или подвергается их воздействию, отодвиньте его от других электрических приборов. При необходимости осуществите сброс (выключите и снова включите или извлеките и снова вставьте батарейки).



Данное изделие и батарейки необходимо утилизировать отдельно, в местном центре по переработке отходов. Не выбрасывайте их в контейнеры для сбора бытовых отходов.