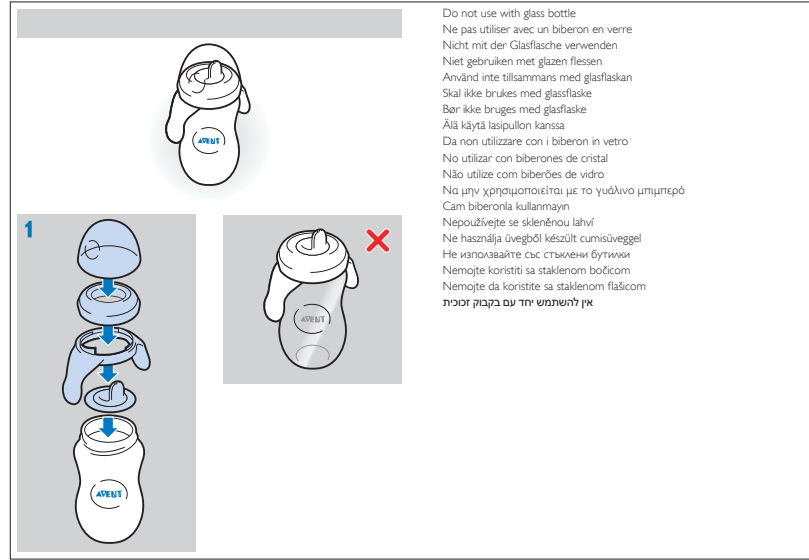
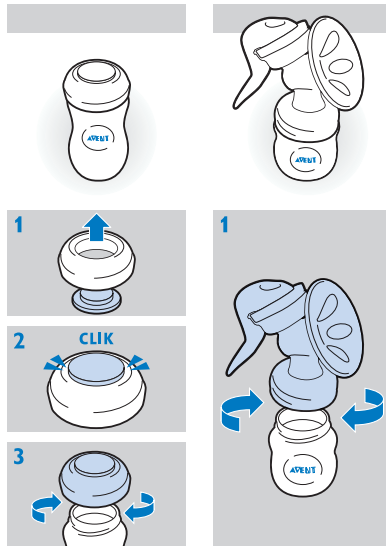
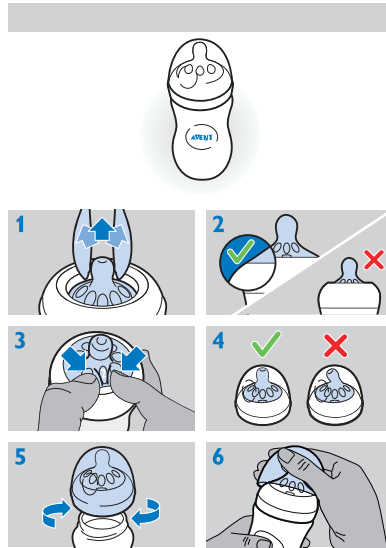




www.philips.com/avent

Philips Consumer Lifestyle BV
 Tussendiepen 4, 9206 AD Drachten, Netherlands

Trademarks owned by the Philips Group.
 © 2016 Koninklijke Philips N.V. All rights reserved



Do not use with glass bottle
 Ne pas utiliser avec un biberon en verre
 Nicht mit der Glasflasche verwenden
 Niet gebruiken met glazen flessen
 Använd inte tillsammans med glasflaskan
 Skal ikke brukes med glassflaske
 Bor ikke bruges med glassflaske
 Älskä använd inte tillsammans med glasflaskan
 Da non utilizzare con i biberoni in vetro
 No utilizar con biberones de cristal
 Não utilize com biberões de vidro
 Не използвайте с биберони от кристал
 Na μην χρησιμοποιείται με το γυάλινο μπιμπερό
 Cam biberonla kullanmayın
 Nepoužívajte se sklenenou lahvi
 Ne használja üvegből készült cumisüveggel
 He visnolazaitte csc ctkleneni bytylwni
 Nemojte koristiti sa staklenom bočicom
 Nemojte da koristite sa staklenom flašicom
 אין להשתמש ביד עם בקבוק זכוכית



рази не користуйтеся сосками для годування як пусташками. • **Постійне** та тривале пиття рідин призводить до псування зубів. • Перш ніж годувати дитину, завжди перевіряйте температуру їжі. • Усі компоненти, що не використовуються, тримайте у місці, недоступному для дітей. • Не дозволяйте дитині гратися з дрібними частинами або ходити чи бігати з пляшечками чи горлятками під час годування. • Не ставте у розігріту плітку, • Підігрівання у мікрохвильовій печі може спричинити нагрівання до високої температури. Будьте особливо уважні, коли підігріваєте в мікрохвильовій печі напої. • Щоби попередити опіки, завжди давайте гарячим рідинам охолонути перш ніж використовувати їх для годування дитячої їжі. • Інші напої окрім молока та води (наприклад, фруктові соки та ароматизовані солодкі напої), не рекомендуються. У випадку вживання таких напоїв їх слід добре розводити і обмежувати час пиття, не дозволяючи постійного смоктання. • Щоб забезпечити належний стан пляшечки та уникнути протікання, завжди перед складанням видаляйте бруд, або залишки їжі можуть накопичуватися на обидві пляшечки, та не занурюйте надмірно кільце з отвором, встановлюючи його на пляшечку.

• Зіджене грудне молоко можна зберігати у стерилізованих поліпропіленових пляшечках чи ємностях Philips Avent до 48 годин у холодильнику (не на дверцятках) або до 3 місяців у морозильній камері. У жодному разі не заморозьте грудне молоко вдруге і не додавайте свіже грудне молоко до замороженого. **Перед першим використанням** • Мийте та стерилізуйте вибір. • З мірувань глибоко занурьте вибір на 5 хвилин у киплячу воду. **Стерилізуйте перед кожним використанням** • Помийте усі частини у теплій воді з мильним засобом і ретельно сполосніть, після чого простерилізуйте їх за допомогою стерилізатора Philips Avent або прокип'ятіть протягом 5 хвилин. • Перед тим як торкатися стерилізованих компонентів, ретельно вийміть руки і перевірте, чи поверхні є чистими. Не кладіть компоненти безпосередньо на поверхні, які оброблено антибактеріальними засобами для чищення. Надмірна концентрація засобів для чищення може врешті спричинити тріщини на пластикових компонентах. Якщо таке станеться, їх слід негайно замінити. • Стерилізація і високі температури можуть впливати на пластик, що може вплинути на фіксацію ковпачка. • Можна мити у посудомийній машині, проте жаркові бар'єрники можуть спричинити втрату кольору. **Збирання пляшки** • Соску легше встановити, якщо її просувати вгору, а не тягти по прямій. • Просувайте соску, поки її нижня частина не буде на рівні з кільцем з отвором для соски. • Збираючи пляшечку, встановлюйте ковпачок горизонтально, щоб соска була у вертикальному положенні. • Щоб зняти ковпачок, покладіть на нього

руку, а великий палець – у його заглибину. **Соски** • Перед кожним використанням вибір слід перевіряти, розтягнувши соску для годування в різних напрямках. У разі виявлення найменших ознак пошкодження вибір потрібно викинути. • З мірувань глибоко радимо міняти соски кожні 3 місяці. • Соски потрібно зберігати у сухій та закритій ємності. • Не зберігайте соску для годування під прямими сонячними променями, біля джерел тепла чи у дезинфікуючих засобах (стерилізуючих розчинах) довше рекомендованого часу, оскільки це може її пошкодити. • Під час годування дитині слід обов'язково користуватися соскою із відповідною інтенсивністю потоку рідкини. • Наявні соски для новонароджених, з низькою, середньою, високою та змінною інтенсивністю потоку рідкини. Використовуйте соски для природного годування Philips Avent лише з пляшечками для природного годування Philips Avent. • Щоб придбати приладдя чи запасні частини, відвідайте веб-сайт www.shop.philips.com/ service або зверніться до дилера Philips. Можна також звернутися до Центру обслуговування клієнтів Philips у Вашій країні. **Сумісність** • Ця пляшка не сумісна з пристроями Philips Avent для нагрівання пляшечок з дитячим харчуванням.



Philips Avent
Детская бутылочка серии
Natural

1 бутылочка

260 мл
Соска с медленным потоком
Физиологичная соска



SCF627/25

Самый естественный способ кормления из бутылочки

Легко сочетать с грудным вскармливанием

С нашей новой бутылочкой совмещать грудное вскармливание и кормление из бутылочки намного проще. Благодаря инновационному дизайну малышу легче захватить соску, а его сосательные движения будут такими же, как при кормлении грудью.

Легко сочетать кормление грудью и кормление из бутылочки

- Естественный захват благодаря широкой соске, повторяющей форму груди
- Бутылочка не содержит бисфенола-A*
- Мамы доверяют нам с 1984 года

Приятное и комфортное кормление для малыша

- Уникальные лепестки делают соску более мягкой и гибкой, не позволяя ей сминаться

Направляет воздух в бутылочку, а не в животик малыша

- Новая антиколиковая система с инновационным двойным клапаном

Удобно держать в любом положении

- Эргономичная форма для максимального комфорта
- Простота в использовании и очистке, быстрая и удобная сборка

PHILIPS
AVENT

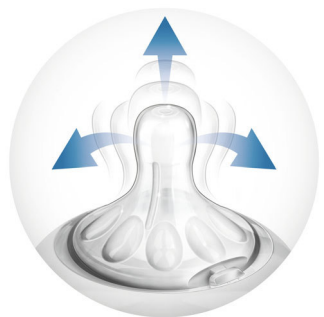
Основные особенности

Естественный захват соски



Благодаря широкой соске, повторяющей форму груди, можно легко сочетать кормление грудью и кормление из бутылочки.

Уникальные "лепестки"



Специальные "лепестки" внутри соски делают ее более мягкой и гибкой, не позволяя соске сминаться, что создает дополнительный комфорт для ребенка во время кормления.

Усовершенствованный антиколиковый клапан



Инновационный двойной клапан снижает дискомфорт и вероятность колик, так как воздух поступает в бутылочку, а не в животик малыша.

Бутылочка не содержит бисфенола-А*



Бутылочка Philips Avent серии Natural изготовлена из материала, не содержащего бисфенола-А* (полипропилен).

Эргономичный дизайн



Благодаря продуманной форме изделие удобно держать в любом положении даже малышу.

Простота в использовании и очистке



Благодаря широкому горлышку бутылочку удобно мыть и наполнять. Небольшое количество деталей позволяет быстро собрать и разобрать бутылочку.

Мамы доверяют нам

Воплощая идеи, подсказанные самой природой, компания Philips Avent с 1984 года разрабатывает и производит продукты, которые проходят тщательные исследования и клинические испытания.

Характеристики

Страна изготовления

- Индонезия: Да

Материал

- Бутылочка: Полипропилен, Не содержит бисфенол-А*
- Соска: Не содержит бисфенол-А*, Силиконовая

В комплект входят:

- Детская бутылочка: 1 шт.

Бутылочка

- Материал: Не содержит бисфенол-А*
- Емкость: 260 мл

Дизайн

- Дизайн бутылочки: Эргономичный дизайн, Широкое горлышко

Удобство использования

- Удобство использования: Легко собирать, Легко чистится, Легко держать, Можно использовать в микроволновой печи и мыть в посудомоечной машине

Этапы взросления

- Возраст: 0–12 месяцев

Функции

- Захват соски: Легко сочетать кормление грудью и из бутылочки
- Соска: Усовершенствованная антиколиковая система, очень мягкая и гибкая соска, естественный захват, уникальные лепестки



Дата выпуска 2017-08-25

Версия: 2.0.1

EAN: 08 71010 38077 28

© 2017 Koninklijke Philips N.V.
Все права защищены.

Характеристики могут меняться без предварительного уведомления. Торговые марки являются собственностью Koninklijke Philips N.V. или соответствующих владельцев.

www.philips.com

* Не содержит бисфенола-А, что соответствует требованиям Регламента ЕС 10/2011