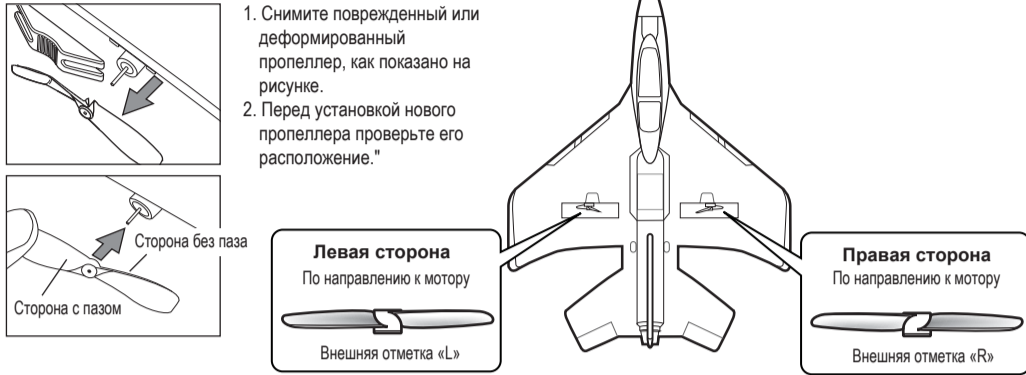


**Взлет с помощью броска**



**Совет. Всегда располагайте нос самолета к ветру.**

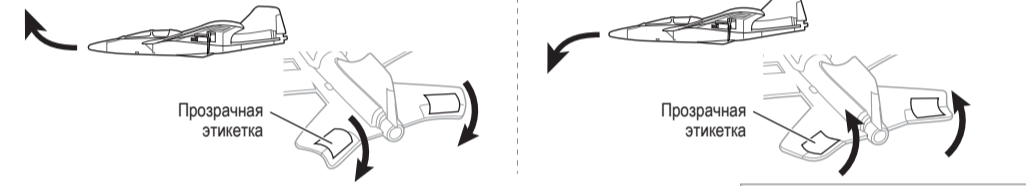
**Замена пропеллера**



**Устранение неполадок**

Неисправность	Причина	Способ устранения
Пропеллер не двигается	- Переключатель находится в выключенном положении. - Низкий уровень заряда батареек. - Процедура сопряжения/синхронизации еще не завершена или не выполнена.	- Установите переключатель в положение «ON» (ВКЛ). - Зарядите или замените батарейки - Повторите процедуру сопряжения/синхронизации снова.
Индикатор питания на передатчике мигает.	- Низкий уровень заряда батареек передатчика.	- Замените батарейки в передатчике на новые.
Не удается выполнить взлет или самолет внезапно упал во время полета.	- Самолет не направлен против ветра. - Низкий уровень заряда батареек.	- Перед взлетом направьте самолет против ветра. - Зарядите аккумулятор самолета.
Самолет потерял управление	- Другое радиоуправляемое устройство использует ту же частоту рядом с местом игры. - Самолет находится вне зоны управления. - Высокочастотные помехи, создаваемые высоковольтными линиями электропередач, трансформаторами или зданиями.	- Переместитесь в другое место для использования самолета. - На открытом пространстве диапазон передачи достигает 50 метров. - Избегайте использования самолета вблизи линий высоковольтных электропередач и трансформаторов.

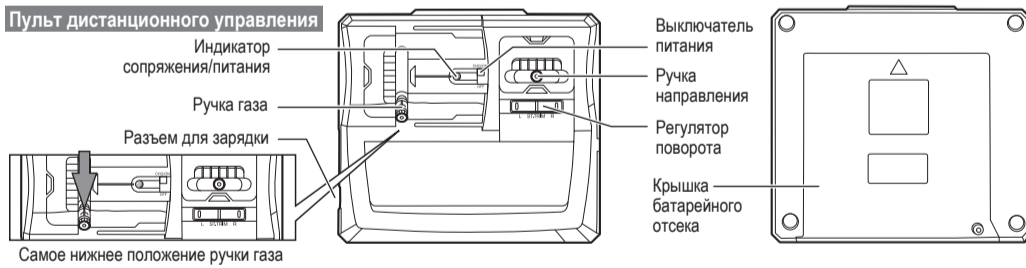
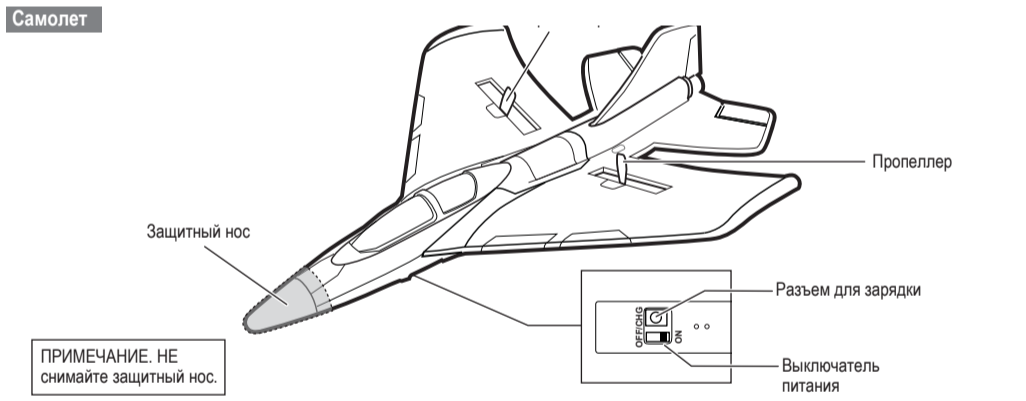
Самолет может двигаться ненормально после аварии, неправильного хранения и т. д. Следуйте инструкциям ниже для улучшения практики полетов.



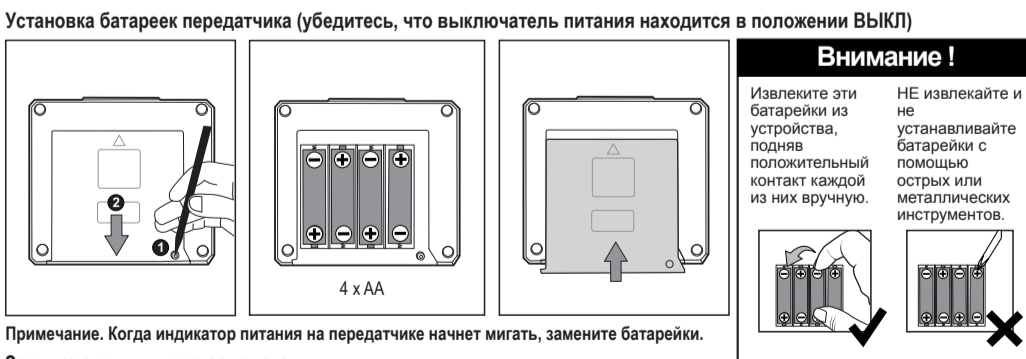
**X-Twin Evo™**

Become our fan on facebook  
facebook.com/SilverlitToys

Visit us at  
www.Silverlit.com



**Установка и зарядка аккумулятора**

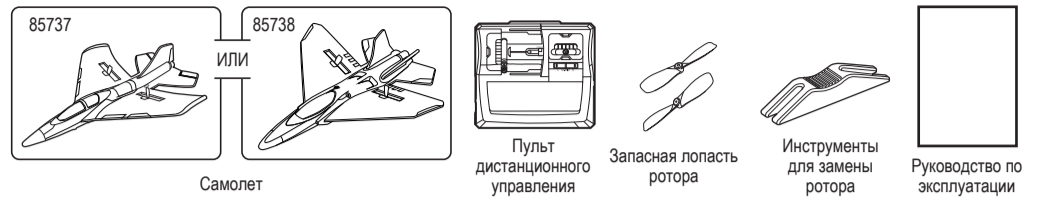


**Зарядка аккумулятора самолета**



MFR No. 85737 MFR No. 85738

**В комплекте**



**Меры предосторожности, предупреждения и предписания**



**Меры предосторожности:**  
**Внимание.** Изменения или модификации данного устройства, не одобренные в явном виде стороной, ответственной за соответствие стандартам, могут привести к лишению пользователя прав на эксплуатацию этого оборудования.  
**Внимание.** Не прикасайтесь к вращающимся пропеллерам! Во избежание травм держите руки, волосы и свободную одежду подальше от движущихся частей.  
- Для управления самолетом с дистанционным управлением необходимы специальные навыки и обучение им необходимо только под присмотром опытного взрослого.  
- **Внимание!** Не заводите и не запускайте самолет, если в пределах дальности полета находятся люди, животные или какие-либо препятствия.  
- Не играйте с Дрон в непосредственной близости от воды и линий электропередач.  
- **Внимание!** Риск травмы глаз. Во избежание травм самолет не должен летать рядом с лицом.  
- Держите самолет в поле своего зрения, чтобы всегда контролировать его.  
- Если передатчик и самолет не используются, отключите их.  
- Рекомендуется заменять батарейки при первом же нарушении функций изделия.  
- Необходимо сохранить инструкцию для будущего использования.  
- При использовании изделия пользователи должны строго следовать инструкциям.  
- Зарядное устройство в передатчике специально предназначено для литий-полимерного аккумулятора, используемого в самолете. Не используйте его для зарядки других аккумуляторов, кроме того, что установлен в самолете.

Настоящим Silverlit Toys Manufacturing Ltd заявляет, что радиотехническое оборудование 85737/85738 соответствует требованиям директивы 2014/53/EU. Полный текст Декларации соответствия нормам ЕС доступен по запросу по следующей ссылке: [www.silverlit.com/certificate](http://www.silverlit.com/certificate)

**Требования FCC**  
Это устройство соответствует требованиям части 15 правил FCC. Работа устройства соответствует следующим двум требованиям:  
1) это устройство не должно создавать вредных помех; и  
2) это устройство должно быть устойчивым к любым помехам, которые могут вызывать сбои в его работе.  
**ПРИМЕЧАНИЕ:** В результате тестирования данного оборудования было доказано его соответствие ограничениям по цифровым устройствам класса B согласно части 15 правил FCC. Данные ограничения установлены для обеспечения соответствующей защиты от вредных помех в стационарных установках. Данное оборудование генерирует, использует и может излучать радиочастотную энергию и, если оно не настроено и не используется в соответствии с инструкциями, может создавать помехи для радиосвязи. Однако нет никакой гарантии, что в определенных условиях эксплуатации помехи не будут возникать. Если данное устройство является источником помех для радио или телевизионного приема, что может быть определено путем включения и выключения устройства, пользователь может попытаться устранить помехи одним из следующих способов:  
- перенаправить или изменить положение принимающей антенны;  
- увеличить расстояние между оборудованием и приемником;  
- подключить оборудование к розетке в цепь, отличной от той, к которой подключен приемник;  
- обратиться за помощью к продавцу либо опытному радио- или телемастеру.

**Специальные примечания для взрослых.**  
- Перед первым использованием прочтите информацию для пользователей вместе с ребенком.  
- Все операции по сборке необходимо выполнять только под присмотром взрослых (замена аккумулятора и запасных деталей, стабилизация и др.).  
- Установку и замену батарей рекомендуется выполнять под присмотром родителей.  
- Данная игрушка предназначена только для домашнего использования (в доме или саду).  
- Не изменяйте конструкцию самолета.

**Примечания.**  
- Нормальная работа игрушки может быть нарушена из-за сильных электромагнитных помех.  
- Если игрушка перестала работать, перезарядите ее.  
- Для максимальной производительности рекомендуется установить в устройство новые щелочные батарейки.  
- Это изделие необходимо использовать только с рекомендуемым зарядным устройством.  
- Нельзя засовывать провода в розетку.

**Поскольку в самолете используется литий-полимерный аккумулятор, обратите внимание на следующие предупреждения безопасности.**  
- Не подвергайте аккумулятор воздействию огня или тепла.  
- Не используйте и не оставляйте аккумулятор рядом с источниками тепла, такими как открытый огонь или обогреватель.  
- Не ударяйте и не бросайте аккумулятор на твердые поверхности.  
- Не погружайте аккумулятор в воду и храните его в прохладном сухом месте.  
- Используйте для зарядки только специально предназначенное для этого зарядное устройство.  
- Не допускайте перезарядки аккумулятора.  
- Не подключайте аккумулятор к розетке электросети.  
- Не паяйте непосредственно на аккумуляторе и не прокалывайте его гвоздями или другими острыми предметами.  
- Не транспортируйте и не храните аккумулятор вместе с металлическими предметами, такими как цепочки или заколки.  
- Не разбирайте и не модифицируйте аккумулятор.  
- Заряжайте аккумулятор каждые 6 месяцев.  
- Аккумулятор внутри игрушки не подлежит замене.

**Требования к батарейкам (Самолет):**  
Электронплатины: —  
RПараметры Батареек : DC 3.7 V ; 5.6 Wh  
Батарейки : 1 литий-полимерный аккумулятор 3.7 В (входит в комплект)  
Емкость : 130 mAh

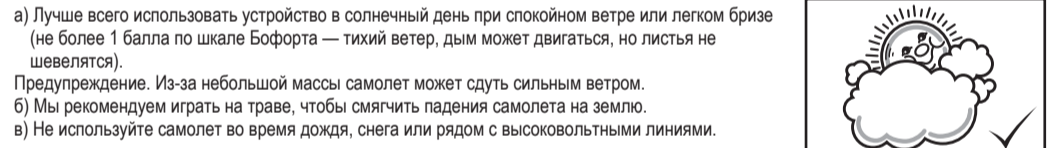
**Предостережения:**  
- Не пытайтесь заряжать перезаряжаемые батарейки.  
- Перед зарядкой аккумуляторные батарейки необходимо извлечь из игрушки. (Только для передатчика)  
- Аккумуляторные батарейки должны заряжаться только взрослыми.  
- Не используйте одновременно старые и новые батарейки, а также батарейки разных типов. (Только для передатчика)  
- Используйте батарейки только рекомендованного или аналогичного типа.  
- Аккуратно протирайте игрушку чистой влажной тканью.  
- Используйте батарейки только рекомендованного типа из игрушки. (Transmitter only)  
- Не допускайте короткого замыкания контактов питания.  
- Не используйте одновременно новые и старые батарейки. (Только для передатчика)  
- Не используйте вместе щелочные, стандартные (углеродно-цинковые) и перезаряжаемые батарейки. (Только для передатчика)

**Уход и обслуживание**  
- Всегда извлекайте батарейки, если игрушка не будет использоваться в течение длительного периода времени. (Только для передатчика)  
- Аккуратно протирайте игрушку чистой влажной тканью.  
- Держите игрушку подальше от прямых солнечных лучей и (или) источников тепла.  
- Не погружайте игрушку в воду. Это может привести к повреждению электронных компонентов.

Диапазон частот: 2.400-2.483 ГГц  
Максимальная мощность радиосигнала: < 10 мВт

**Требования к батарейкам (Пульт дистанционного управления):**  
Электронплатины: —  
RПараметры Батареек : DC 6.0V 0.3 Wh  
Батарейки : 4 x 1.5 V "AA"/LR6/AM3 (Не входит в комплект)

**Выбор игровой площадки и погоды**



**Процедура сопряжения/синхронизации самолета и передатчика**

Технология 2,4 ГГц позволяет нескольким самолетам летать без наложения сигналов. Для использования самолета необходимо выполнить процедуру его сопряжения с передатчиком. Иногда сопряжение выполняется автоматически. Если сопряжение не выполнилось автоматически или соединение было потеряно, выполните следующие действия для синхронизации самолета и передатчика.  
1. Убедитесь, что ручка газа установлена в самое нижнее положение.  
2. Установите кнопку переключения питания на самолете в положение «ON» (Вкл), красный светодиод начнет мигать. Затем включите передатчик.  
3. Процедура синхронизации/сопряжения автоматически ЗАВЕРШАЕТСЯ, когда красный светодиодный индикатор будет светиться (не мигать) и на самолете, и на передатчике.

**Инструкции по полету**

