

vtech[®]

Руководство
пользователя

Бип-Бип
Toot-Toot
Drivers[®]

Грузовой самолет



© 2016 VTech
Все права защищены
Напечатано в Китае
91-003317-014 ^{RU}

Сотрудники компании VTech понимают, что потребности и способности детей изменяются по мере их взросления, именно поэтому мы создаем наши игрушки, чтобы обучать и развлекать детей в соответствии с уровнем их развития...

**Обучающие
электронные
компьютеры**
Современные,
мотивирующие и
вдохновляющие

компьютеры для обучения в
соответствии с учебной
программой

Мне нужны...

...занятия, требующие усилий,
чтобы быть на уровне с моим
развивающимся интеллектом

...интеллектуальные
технологии,
подстраивающиеся под мой
уровень знаний

...материалы на основе
образовательной программы,
чтобы закрепить то, что я
изучаю в школе

Дошкольный возраст

Интерактивные игрушки
развивают воображение
и способствуют развитию
языковых навыков

Я хочу...

...подготовиться к школе,
приступив к изучению
алфавита и счета

...чтобы мое обучение было
невероятно веселым, легким и
увлекательным

... проявить свои творческие
способности с помощью
рисования и музыки, чтобы
все мои интеллектуальные
умения и навыки
совершенствовались

Игрушки VTech для малышей

Игрушки, которые будут
стимулировать их
интерес к различным
текстурам, звукам и
цветам

Я...

...реагирую на цвета, звуки и
текстуры

...понимаю причины и
следствия

...познаю тактильные
ощущения, учусь протягивать
ручки, хватать, садиться,
ползать и пытаюсь ходить

0-36 месяцев

3-6 лет

6-10 лет

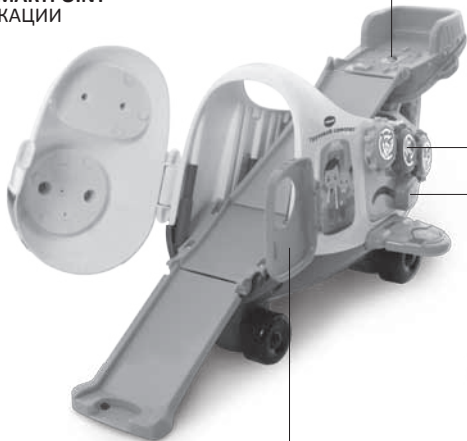


ВВЕДЕНИЕ

Благодарим за покупку Грузового самолета серии Бип-Бип Toot -Toot Drivers® от VTech® !

Замечательный Грузовой самолет серии Бип-Бип Toot -Toot Drivers® трансформируется из грузового самолета, способного нести на своем борту два автомобиля (продаются отдельно), в гоночный спуск для запуска автомобилей.

2 SMARTPOINT™
ЛОКАЦИИ



ПОВОРОТНЫЕ
РЫЧАГИ
СКОльзяЩИЙ
БЕГУНОК

ДВЕРЬ С ПРОРЕЗЬЮ



ВЕРТОЛЕТ С
ТЕХНОЛОГИЕЙ
SMARTPOINT™

ВХОДИТ В КОМПЛЕКТ

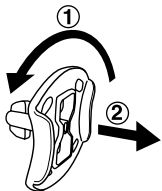


- Один **грузовой самолет VTech® Бип-Бип Toot-Toot Drivers®**
- Один вертолет с технологией **SmartPoint™**
- Одно крыло
- Инструкция пользователя

ПРЕДУПРЕЖДЕНИЕ: Все упаковочные материалы, такие как лента, пластиковые вставки, упаковочные крепления и бирки, не являются частью этой игрушки и должны быть выброшены для обеспечения безопасности вашего ребенка.

ПРИМЕЧАНИЕ: Пожалуйста, сохраните руководство пользователя, поскольку оно содержит важную информацию.

Разблокируйте упаковочный замок:



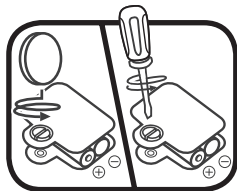
- ① Поверните упаковочный замок против часовой стрелки несколько раз
- ② Потяните и удалите упаковочный замок

Пожалуйста, отрежьте и удалите все крепления, удерживающие Грузовой самолет. Эти пластиковые детали не являются частями игрушки и должны быть удалены для безопасности ребенка.

НАЧАЛО РАБОТЫ

УСТАНОВКА БАТАРЕЙКИ

1. Убедитесь, что устройство **ВЫКЛЮЧЕНО**.
2. Найдите крышку батарейного отсека на нижней части игрушки. Чтобы ослабить винт, используйте монетку или отвертку.
3. Установите 2 новые батарейки типа «AAA» (LR03/AM-4) в соответствии со схемой, расположенной внутри батарейного отсека. (Для максимальной производительности игрушки рекомендуется использовать новые щелочные батарейки).
4. Установите на место крышку батарейного отсека и затяните винт.



УВЕДОМЛЕНИЕ О БАТАРЕЙКЕ

- Используйте новые щелочные батарейки или полностью заряженные перезаряжаемые NiMH (никель-металлогидридные) батарейки для достижения наилучших результатов.
- Используйте только рекомендованные аккумуляторы того же или эквивалентного типа.
- Не используйте одновременно различные типы батареек: щелочные, стандартные (углерод-цинковые) или перезаряжаемые (Ni-Cd, Ni-MH) или новые и использованные батарейки.
- Не используйте поврежденные батарейки.
- Вставляйте батарейки, соблюдая правильную полярность.
- Не замыкайте накоротко клеммы аккумулятора.
- Удалите из игрушки разряженные батарейки.
- Удаляйте батарейки, когда они не используются в течение длительного времени.
- Не бросайте батарейки в огонь.
- Не заряжайте не перезаряжаемые батарейки.
- Перед зарядкой извлеките аккумуляторные батарейки из игрушки (если они съемные).
- Аккумуляторные батарейки должны заряжаться только под надзором взрослых

Утилизация батареек и устройства.



Символы перечеркнутого мусорного бака на продуктах, батарейках или на соответствующей им упаковке указывают, что их нельзя выбрасывать в бытовые отходы, так как они содержат вещества, которые могут нанести ущерб окружающей среде и здоровью человека.



Химические символы Hg, Cd или Pb, если они отмечены, указывают на то, что батарейка содержит большее, чем указано значение ртути (Hg), кадмия (Cd) или свинца (Pb), установленное в Директиве о батареях (2006/66 / EC).



Жирная полоска указывает на то, что продукт был выпущен на рынок после 13 августа 2005 года.

Помогайте защищать окружающую среду, ответственно утилизируя свое устройство или батарейки

ИНСТРУКЦИИ ПО СБОРКЕ

Безопасность для **VTech** стоит на первом месте. Для начала игры и обеспечения безопасности ребенка - требуется изначальная сборка с помощью взрослых.

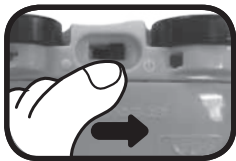
1. Вставьте крыло в открытый слот на боковой стороне **Грузового самолета**, как показано на рисунке ниже. Вы услышите щелчок, свидетельствующий о том, что крыло надежно установлено.



ХАРАКТЕРИСТИКИ ПРОДУКТА - ВЕРТОЛЕТ

1. ПЕРЕКЛЮЧАТЕЛЬ ВКЛ-ON/ВЫКЛ-OFF

Чтобы включить игрушку, сдвиньте **ПЕРЕКЛЮЧАТЕЛЬ ВКЛ-ON/ ВЫКЛ-OFF** в позицию **ON (☺) ВКЛ.** Чтобы выключить игрушку, сдвиньте **ПЕРЕКЛЮЧАТЕЛЬ ВКЛ-ON/ ВЫКЛ-OFF** в позицию **OFF (●) ВЫКЛ.**



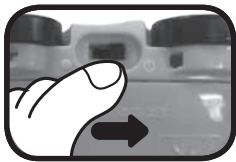
2. АВТОМАТИЧЕСКОЕ ОТКЛЮЧЕНИЕ

Чтобы продлить срок службы батареек, **Вертолет серии Бип-Бип Toot-Toot Drivers® от VTech®** с технологией SmartPoint™ автоматически отключится после примерно 30 секунд без действий или ввода команд. Его можно снова включить, нажав кнопку **ПОДСВЕТКИ**, быстро подтолкнув вперед, поставив его на точку **SmartPoint™** и активировав ее или вновь повернув переключатель вертолета сначала на **ВЫКЛ/OFF**, а затем на **ВКЛ/ON**.

Примечание: Если устройство периодически отключается во время игры, рекомендуем заменить батарейки.

ФУНКЦИИ ВЕРТОЛЕТА ТЕХНОЛОГИИ SMARTPOINT™

1. Сдвиньте **ПЕРЕКЛЮЧАТЕЛЬ ВКЛ-ON/ ВЫКЛ-OFF** в позицию **ON/ВКЛ.**, чтобы включить игрушку. Вы услышите звук вертолета, песенку и забавную фразу. При звучании будет мигать свет.



2. Нажмите кнопку **ПОДСВЕТКИ**, и вы услышите забавные звуки, веселые песенки и фразы. При звучании будет мигать свет.



3. Подтолкните вертолет и вы услышите забавные звуки и мелодии. Пока играет мелодия, подтолкните вертолет еще раз, чтобы поверх мелодии добавились забавные звуки. При звучании будет мигать свет.

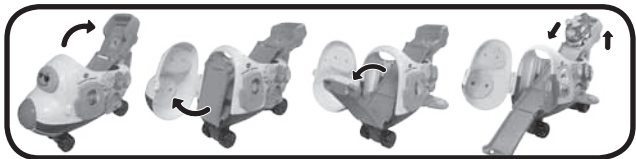


4. Чтобы играть было интересней и веселей, наш **Вертолет** серии **Бип-Бип Toot -Toot Drivers®** от **VTech®** может взаимодействовать с другими игрушками серии **VTech® Toot-Toot Drivers®** и игровыми наборами (каждый продается отдельно). Просто поставьте или прокатите вертолетик по одной или двум точкам **SmartPoint™** грузового самолета и вы увидите как замигают огни, и услышите приветствие, забавные звуки, короткие мотивы и песни-запевки.



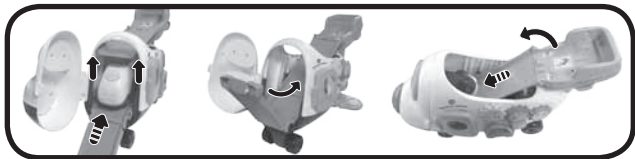
ФУНКЦИИ - ГРУЗОВОЙ САМОЛЕТ

1. Поставьте вертолет или любую машину с технологией **SmartPoint™** (каждая продается отдельно) на одну из 2 точек **SmartPoint™**, чтобы включить забавные звуки, песни или фразы.
2. Откройте точку **SmartPoint™**, находящуюся на верхней части **Грузового самолета**. Откройте переднюю панель самолета и опустите находящуюся внутри дорожку. Поставьте машину **серии Бип-Бип Toot -Toot Drivers®** сверху на площадку с точкой **SmartPoint™**, приподнимите основание и смотрите, как машина поедет вниз по получившемуся гоночному спуску.

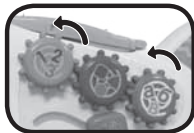


3. Поместите две машины из серии **Бип-Бип Toot-Toot Drivers®** в самолет, и пусть они в нем летают повсюду.

Примечание: Не все машины из серии **Toot-Toot Drivers®** смогут поместиться в наш **Грузовой самолет**. Эта категория включает, но не ограничивается поездами и машинами серии **Press & Go**.

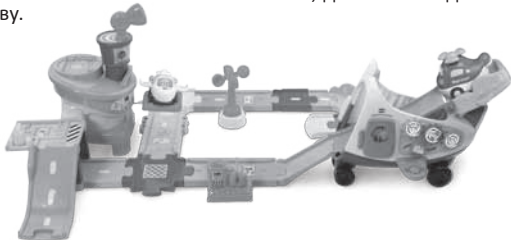


4. Используйте различные манипуляционные функции самолета для увлекательной ролевой игры. Вы можете поворачивать рычаги, открывать и закрывать дверь, двигать скользящий бегунок и многое другое!



РАСШИРЯЙТЕ И ИССЛЕДУЙТЕ

Комплект **Грузового самолета** можно соединить с игровым комплектом **Аэропорт Бип-Бип Toot-Toot Drivers®** (как показано ниже) или с другими игровыми комплектами **Toot-Toot Drivers®**, давая волю вдохновению и творчеству.



УХОД И ОБСЛУЖИВАНИЕ

1. Держите устройство в чистоте, протирая его слегка влажной тканью.
2. Не допускайте попадания прямых солнечных лучей и прямых источников нагрева.
3. Удалите батарейки, когда устройство не используется в течение длительного периода времени.
4. Не роняйте устройство на твердые поверхности и не подвергайте устройство воздействию влаги или воды.

УСТРАНЕНИЕ ПРОБЛЕМ

Если по какой-либо причине программа / заложенная активность перестает работать или происходит сбой, выполните следующие действия:

1. Пожалуйста, **ВЫКЛЮЧИТЕ** устройство.
2. Прервите электропитание, удалив батарейки.
3. Дайте устройству постоять несколько минут, затем вставьте батарейки обратно.
4. **ВКЛЮЧИТЕ** устройство. Теперь устройство должно быть готово к возобновлению работы.
5. Если изделие все еще не работает, поставьте новый набор батареек.

Если проблема не устранена, обратитесь в Отдел обслуживания продавца.

ВАЖНОЕ ПРИМЕЧАНИЕ:

Создание и разработка изделий компании **VTech®** происходит с полной ответственностью, к чему мы относимся очень серьезно. Мы прилагаем все усилия, чтобы гарантировать достоверность информации, которая формирует ценность наших изделий. Тем не менее иногда могут возникать ошибки. В случае возникновения вопросов и/или предложений просим Вас связаться с представителем **VTech** через официальный сайт www.vtechofficial.ru. Сотрудник по работе с клиентами будет рад оказать Вам помощь.

**СВЕТОДИОДНАЯ
ПРОДУКЦИЯ
КЛАСС 1**