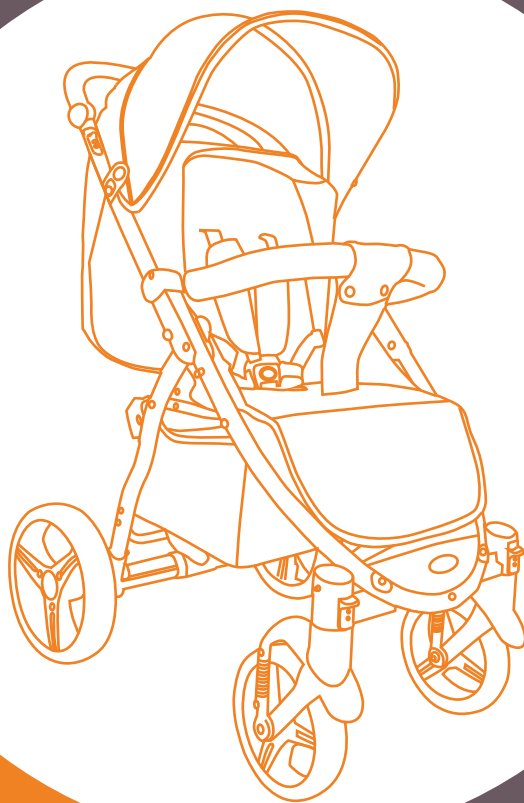




Модель: RA450



Инструкция
по эксплуатации

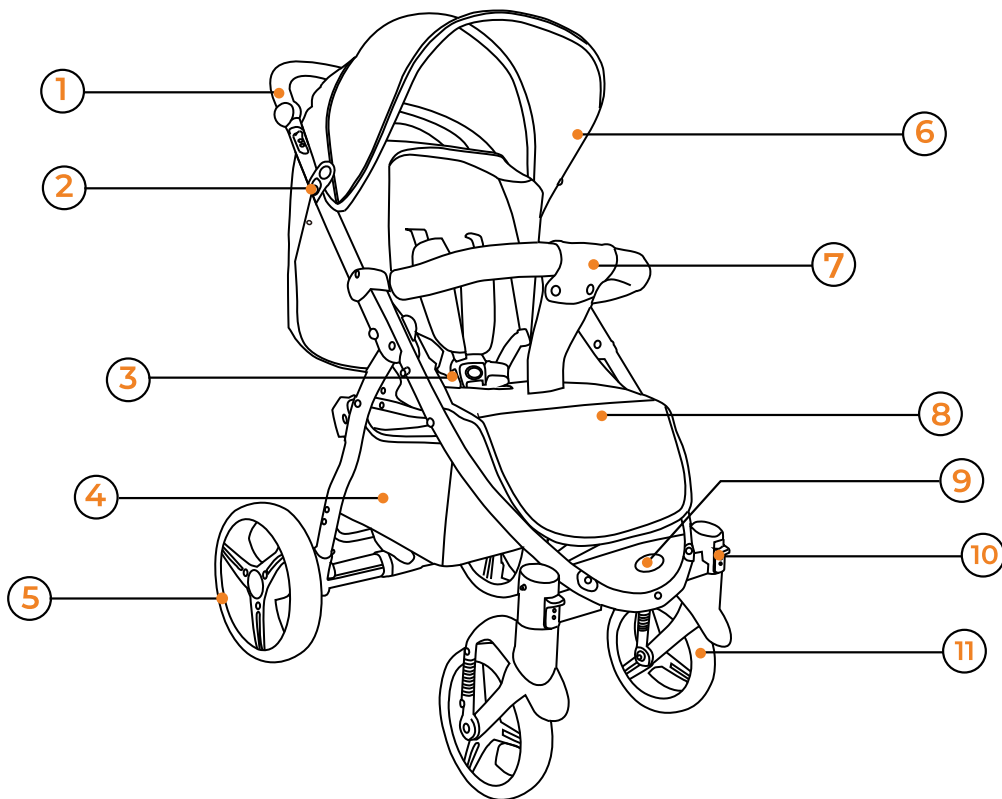
Прогулочная коляска

ALPINE

ПЕРЕД ИСПОЛЬЗОВАНИЕМ ВНИМАТЕЛЬНО ПРОЧИТАЙТЕ ДАННОЕ РУКОВОДСТВО И СОХРАНИТЕ ЕГО НА БУДУЩЕЕ.
Все фото изображения в инструкции служат исключительно для примера. Производитель оставляет за собой право
вносить изменения без предварительного согласования.



Комплектація

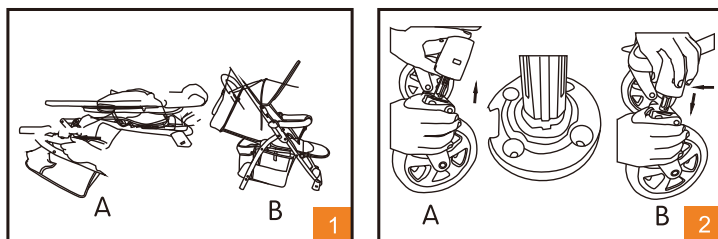


1. Ручка
2. Кнопка складывания
3. Замок пятиточечного ремня безопасности
4. Корзина для покупок
5. Задние колеса

6. Капюшон
7. Бампер
8. Подушка сиденья
9. Подножка
10. Рычаг фиксации передних колес
11. Передние колеса



Установка коляски

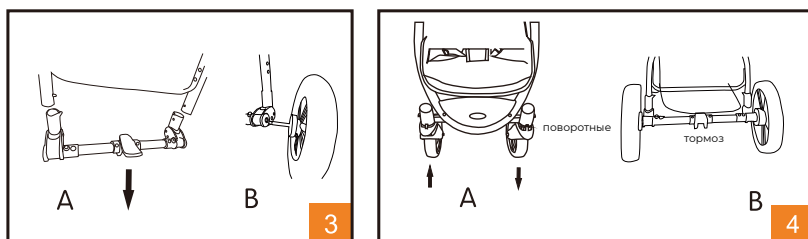


Открытие коляски

- Нажмите на фиксатор складывания и поднимите руль другой рукой до "щелчка". Коляска открывается, как показано на рисунке В.

Сборка передних колес

- Вставьте переднюю колесную пару в корпус колеса до "щелчка".



Сборка задних колес

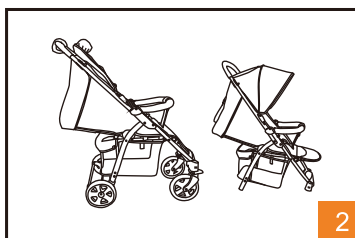
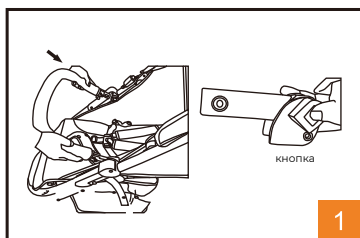
- Вставьте трубки задних ножек в отверстия тормозного комплекта до "щелчка", наденьте колесо на конец трубки, закрепите колесо болтом и наденьте крышку.

Фиксация передних колес и тормоз задних колес

- Поместите направляющую часть вперед, затем поднимите ее, чтобы зафиксировать переднее колесо для движения прямо, и нажмите вниз, чтобы оно стало поворотным. Нажмите на тормоз, чтобы припарковать коляску, и поднимите его вверх, чтобы освободить.



Инструкция по эксплуатации

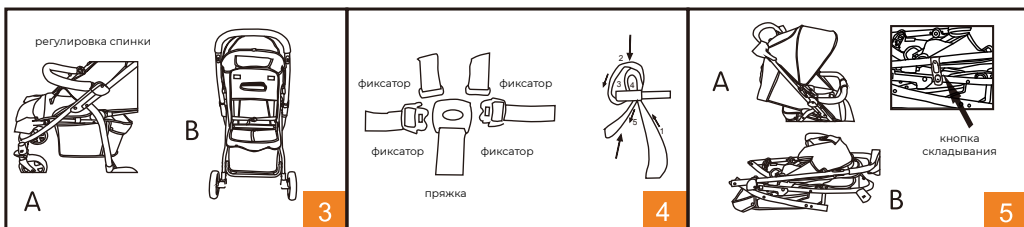


Сборка бампера

- Чтобы собрать бампер вставьте обе стороны бампера в отверстие на коляске до "щелчка". Вытяните его, нажимая кнопки с обеих сторон коляски.

Открытие капора

- Потяните переднюю часть капора вперед, чтобы открыть его.



Регулировка подставки для ног и спинки

- Регулировка подставки для ног: Нажмите кнопки с обеих сторон подставки для ног и поднимите ее вверх или вниз в нужное положение до "щелчка", затем отпустите кнопку.

Регулировка спинки: потяните стержень на спине и отрегулируйте положение по своему усмотрению, затем отпустите стержень.

Использование ремня безопасности

- Пристегнуть ремень: Соедините зажимы вместе и вставьте их в пряжку, пока не услышите "щелчок". Ослабить ремень: Нажмите кнопку на пряжке, а затем вытащите все зажимы.

Складывание

- Потяните вверх кнопки складывания с обеих сторон ручки, затем переместите ручку вперед и вниз до "щелчка" автоблокировки.



Предупреждения и уход за коляской

- Перед тем, как посадить ребенка в коляску, убедитесь, что коляска полностью разложена и все замки безопасности защелкнуты.
- Не оставляйте ребенка без присмотра.
- Не сажайте в коляску больше одного ребенка. Не вешайте на ручку коляски тяжелые сумки, коляска может потерять устойчивость.
- Ремни безопасности должны быть застегнуты, когда ребенок находится в коляске.
- Не позволяйте ребенку вставать на сидение или подставку для ног.
- Не используйте коляску на неровных поверхностях.
- Всегда ставьте коляску на тормоз.
- Убедитесь, что ремни безопасности отрегулированы правильно и ребенку комфортно.
- Убедитесь, что ребенок не пострадает, когда вы складываете/раскладываете коляску.
- Не поднимайте коляску за бампер.
- Блокируйте передние колеса при движении по пересеченной местности.
- Регулярно осматривайте коляски на предмет повреждений. При обнаружении повреждения немедленно устраняйте их.
- Не позволяйте ребенку играть со сложенной коляской.
- Максимальная нагрузка на коляску 22 кг. Максимальная нагрузка корзины 2 кг.
Предназначено для детей от 0 до 36 месяцев.
- Не используйте дополнительные матрасики толще 25 мм.
- Всегда используйте ремни безопасности, когда ребенок в коляске.
- Эта коляска не предназначена для бега и других видов спорта.
- Запрещается использование дополнительных аксессуаров, не входящих в комплект.
Запрещено размещать на ручках или спинке объекты, нарушающие устойчивость коляски.
- Используйте мягкое мыло и другие нейтральные моющие средства для стирки текстильных частей коляски. Для очистки других деталей коляски используйте обычное мыло.
- Запрещено долгое время хранить коляску во влажных, холодных или слишком жарких условиях.



Гарантийный талон

Гарантийный талон _____

Данный гарантийный талон действителен при заполнении всех отметок о продаже и наличии штампа мазагина.

Внимание!

Гарантийный срок и срок службы на изделие устанавливаются со дня продажи изделия. По истечении установленного срока службы изготовитель не несет ответственности за безопасности изделия.

Отметка о продаже

Изделие _____ Модель _____

Гарантийный срок _____

Штамп магазина

Дата покупки _____

Ф.И.О продавца _____

Подпись _____

Претензий по качеству, внешнему виду, комплектации не имею, с условиями гарантийного обслуживания ознакомлен и согласен.

Дата «___» _____ 202__г. Подпись _____

Условия гарантийного обслуживания

1. Гарантийный срок исчисляется со дня продажи.
2. Информация о гарантиях распространяется на территории России.
3. Производитель гарантирует соответствие изделия требованиям стандартов при соблюдении условий транспортировки, сборки, эксплуатации и хранения.
4. Гарантия не распространяется на недостатки изделия, вызванные следующими причинами:
 - механическое повреждение в результате удара или падения;
 - использование с нарушением требований инструкции по эксплуатации, либо небрежным обращением;
 - ремонт изделия, выполненный не уполномоченными на это лицом;
 - любое постороннее вмешательство в конструкцию изделия.

Предназначено для детей с 6 месяцев до 3-х лет.
(Макс. нагрузка – 22 кг).
Изготовлено из металла с элементами и деталями
из пластмассы, текстильных материалов.
Изготовлено в соответствии с требованиями ТР ТС 007/2011

Коляска Детская RA450 Alpine
Изготовитель: ANHUI YAYALE CHILD PRODUCT CO., LTD
Longtan North Road, Shucheng Economic & Technical Developing Zone, Shucheng, Anhui China, Китай.
Импортер: ООО «РАНТ трейд»
129626, г. Москва, ул. 2-я Мытищинская, д. 2, стр. 1. этаж 5 помещение 1. Комната 2.
Телефон: +7 (499) 653-88-33
Дистрибьютор в РФ: ООО «РАНТ трейд»
129626, г. Москва, ул. 2-я Мытищинская, д. 2, стр. 1. этаж 5 помещение 1. Комната 2.
Телефон: +7 (499) 653-88-33
Возрастная группа: 6-36 месяцев.
Гарантийный срок: 6 мес.
Дата изготовления: 10.2022
Состав: металл, пластик, ткань синтетическая.
Произведено в Китае.

