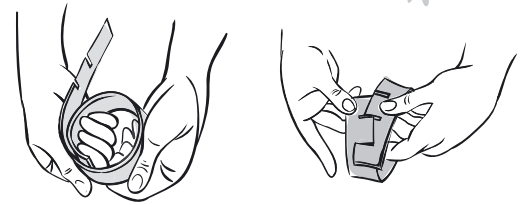




Нұсқаулық



1. Ракекин стендтерін жасаңыз: бір картон жолағын алыңыз, сақинаға бүгіңіз. Жолақты өткір қырлары (қыртыстары) жоқ етіп түзетіңіз. Саңылауларды бір-біріне салу арқылы жолақтың ұштарын қосыңыз. Екінші стендті дәл осылай жасаңыз. Ракекиндерді сақиналарға орнатыңыз.

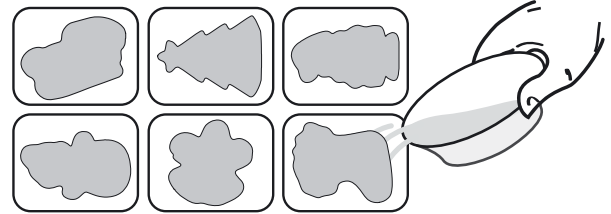


1-2
мин.



Су
75г үшін
бір пакет

2. Тегіс қоспаны алғанша 1 қап гипсті суық сумен араластырыңыз. Алынған қоспа екі ракекинге жеткілікті.



!!! Гипсті қатайту

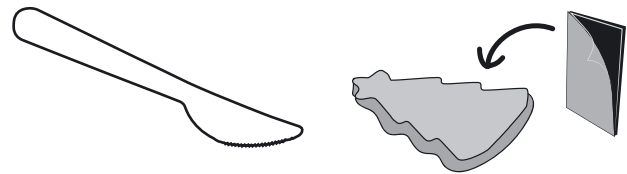
2-3 минуттан кейін басталады

3. Алынған қоспаны бір, содан кейін екінші ракекинге құйыңыз. Бетті тегіс етіп жасауға тырысыңыз, гипсті қалыптың шетіне құймаңыз. Қалған қалыптарды дәл осылай толтырыңыз, екі қалыпқа бір қап гипс есебінен.

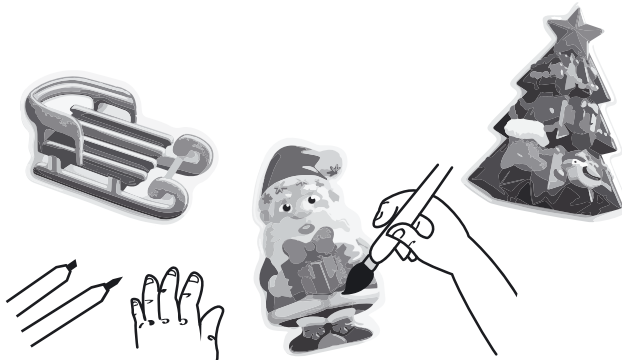


24
сағат

4. Қоспаның қатаюын 40 минут күтіңіз және фигураларды алыңыз. Барельефтерді толығымен құрғағанша қалдырыңыз.



5. Толық кептіруден кейін ғана магнитті жабыстыруға болады. Фигураның шеттерін пластикалық пышақпен кесіңіз. Мүсіншелердегі гипс шаңын сәл дымқыл шүберекпен сүртіңіз. Әр фигураның өзіндік магнит сегменті бар. Магнитті фигураға бекітіп, өлшеміне қарай кесіңіз. Қорғаныс қабатын алып тастаңыз және магнитті әр фигураның артқы жағына жабыстырыңыз онымен бетінің үлкен аймағын жабуға тырысыңыз.



6. Барельефтерді жиынтықтағы акрил бояуларымен, сондай-ақ киізден жасалған қаламдармен немесе гуашьпен бояуға болады (қораптағы түстерді бояу мен араластырудың мысалы).



Сары бояуды алтынмен араластырғаннан кейін, мүсіншелерге жаңа жылдық жылтыр қосып, кейбір элементтерді бояңыз.

Дайын!

Гипспен жұмыс істеу кезінде жадынама
Гипс-бұл табиғи минерал, адам ағзасына қауіпті емес. Дегенмен, жұмыс кезінде оны сақтау керек
САҚТЫҚ ШАРАЛАРЫ.

Гипсті аузыңызға салмаңыз. Шаңды немесе ұнтақты жұтуға болмайды. Денеге қолданбаңыз. Көзге тиген жағдайда көзді сумен жуыңыз. Дерев дәрігерге хабарласыңыз. Жұтқан кезде аузыңызды сумен мол шайыңыз, таза су ішіңіз. Құсу тұдырмаңыз. Дерев дәрігерге хабарласыңыз. Күмәнді жағдайларда дерев дәрігермен кеңесу керек. Өзіңізбен бірге гипсті және/немесе өнімді, сондай-ақ оның қаптамасын алыңыз. Жарақат алған жағдайда дәрігермен кеңесу керек. Гипсті қолданатын шығармашылық жинақ 3 жастан асқан балаларға арналған. Ересектердің тікелей бақылауымен ғана қолданыңыз. Бұл шығармашылық жинақты 3 жасқа дейінгі балаларға қол жетімді емес жерде сақтаңыз.

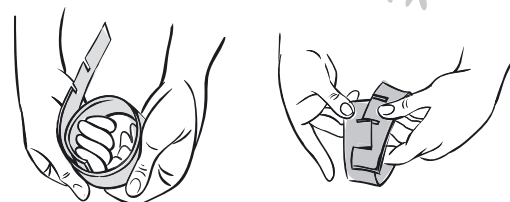


МАГНИТЫ ИЗ ГИПСА

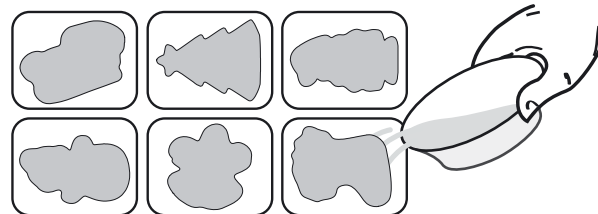


ИНСТРУКЦИЯ

1. Сделайте подставки для формочек: возьмите одну картонную полоску, согните в кольцо. Расправьте полоску, чтобы она была без острых граней (заломов). Соедините концы полосы, вставляя прорези друг в друга. Сделайте таким же образом вторую подставку. Установите формочки на кольца.

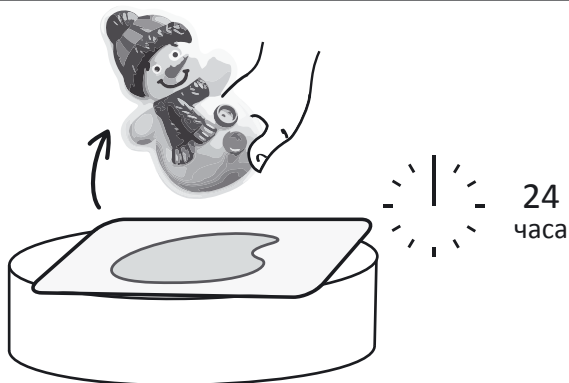


2. Размешайте 1 пакетик гипса с холодной водой до получения смеси однородной массы. Получившейся смеси хватит на две формочки.

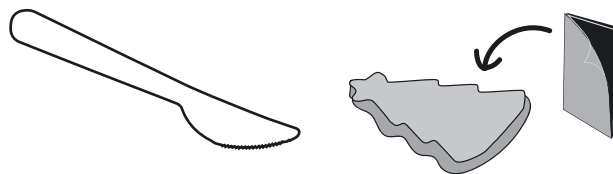


!!! Застывание гипса начнется через 2-3 минуты

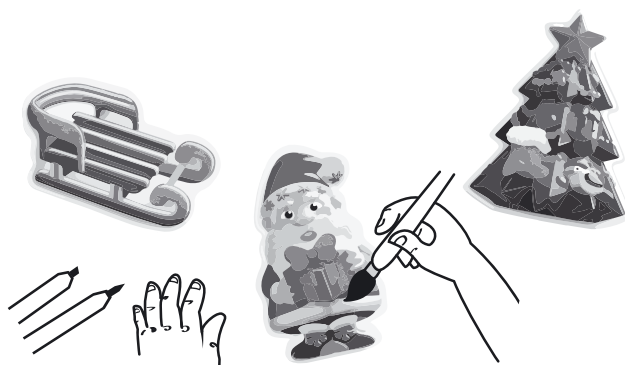
3. Получившуюся смесь залейте в одну, а затем во вторую формочку. Старайтесь сделать поверхность ровной, не переливайте гипс через край формы. Залейте таким же образом остальные формы, из расчета один пакетик гипса на две формы.



4. Подождите 40 минут, пока смесь затвердеет, и достаньте фигурки. Оставьте барельефы до полного высыхания.



5. Только после полного высыхания можно приклеивать магнит. Края фигурок обработайте пластиковым ножом. Смахните гипсовую пыль с фигурок слегка влажной тряпкой. Для каждой фигурки есть свой отрезок магнита. Приложите магнит к фигурке и подрежьте по размеру. Снимите защитный слой и приклейте магнит на заднюю сторону каждой фигурки стараясь закрыть им большую площадь поверхности.



6. Раскрасить барельефы можно акриловыми красками из набора, а также фломастерами или гуашью (пример раскраски и смешивания цветов на коробке).



Смешав желтую краску с золотой, раскрасьте некоторые элементы, добавив новогоднего блеска фигуркам.

Готово!

Памятка при работе с гипсом

Гипс - природный минерал, не опасен для организма человека. Тем не менее, при работе следует соблюдать

МЕРЫ ПРЕДОСТОРОЖНОСТИ.

Не класть гипс в рот. Не вдыхать пыль или порошок. Не прикладывать к телу. В случае попадания в глаза обильно промыть глаза водой. Незамедлительно обратиться к врачу. При проглатывании прополоскать обильно водой рот, выпить свежей воды. Не вызывать рвоты. Незамедлительно обратиться к врачу. В сомнительных случаях следует немедленно обращаться к врачу. Взять с собой гипс и/или изделие, а также его упаковку. В случае травмы следует обратиться к врачу. Набор для творчества с использованием гипса предназначен для детей старше 3 лет. Пользоваться только под непосредственным наблюдением взрослых. Хранить данный набор для творчества в месте, недоступном для детей до 3 лет.