

## ИНСТРУКЦИЯ ПО МОНТАЖУ



### OPTIAFIX

ECE-Group I · 9 to 18 kg · approx. 9 months to 4.5 years

Детское автокресло возрастной группы I, для массы тела 9 – 18 кг, для крепления исключительно с помощью системы ISOFIX. Детское автокресло соответствует категории размеров B1 ISOFIX. Информацию о допустимых местах размещения кресла можно узнать из справочника для Вашего автомобиля. Кресло прошло испытания и допущено к эксплуатации согласно ECE 44/04 при лобовом столкновении на скорости 50 км/ч.

Настоящая инструкция по монтажу и эксплуатации должна быть обязательно передана покупателю.

Мы оставляем за собой право на опечатки, неточности и внесение технических изменений.

**ВНИМАНИЕ** – обязательно сохраняйте данную инструкцию для дальнейшего использования.

## RECARO OPTIAFIX

На протяжении уже более чем 100 лет, используя свой уникальный опыт, компания RECARO занимается разработкой и модернизацией автомобильных кресел, авиационных кресел и кресел для гоночных видов спорта. Эти научно-технические знания применяются при разработке каждой системы детской безопасности. Мы стремимся предлагать изделия, дизайн, функциональность, комфорт и безопасность которых, устанавливали бы новые стандарты.

Лучшие материалы, высочайшая точность при изготовлении и эффективные методы тестирования гарантируют максимальное качество и безопасность при мобильной жизни вместе с детьми.

Мы оставляем за собой право на опечатки, неточности и внесение технических изменений.

**ВНИМАНИЕ** – обязательно сохраняйте данную инструкцию для дальнейшего использования. Для этой цели на задней стенке детского автокресла имеется карман для инструкции.

### Описание

Детское автокресло возрастной группы I, для массы тела 9 – 18 кг, для крепления исключительно с помощью системы ISOFIX. Детское автокресло соответствует категории размеров B1 ISOFIX. Информацию о допустимых местах размещения кресла можно узнать из справочника для Вашего автомобиля.

Кресло прошло испытания и допущено к эксплуатации согласно ECE 44/04 при лобовом столкновении на скорости 50 км/ч.

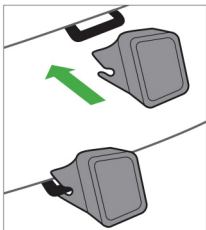
Номер разрешения: 04301307

## СОДЕРЖАНИЕ

1. Инструкция по безопасности .....
2. Монтаж детского автокресла Optiafix .....
3. Боковая противоударная защита .....
4. Демонтаж детского автокресла .....
5. Регулировка ремней по высоте .....
6. Пристегивание ребенка ремнями .....
7. Изменение положения сидения .....
8. Снятие обивки и очистка детского автокресла .....
9. Общие указания .....
10. Гарантия .....
11. Защита Вашего автомобиля .....

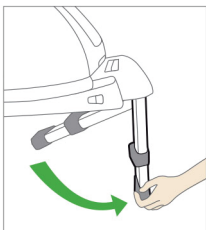
## 1. ИНСТРУКЦИЯ ПО БЕЗОПАСНОСТИ

- Кресло RECARO Optia необходимо всегда закреплять согласно инструкции по монтажу, даже если оно не используется. При экстренном торможении незакрепленное кресло может нанести травмы пассажирам автомобиля.
- Детское автокресло необходимо закрепить так, чтобы оно не могло быть зажато передним сиденьем или дверями автомобиля.
- Не разрешается вносить изменения в конструкцию детского автокресла, следует строго соблюдать инструкцию по монтажу и уходу за креслом, поскольку в противном случае нельзя исключить травмирования ребенка при его перевозке.
- Не разрешается перекручивать или пережимать ремни, они должны быть всегда натянуты.
- После аварии детское автокресло необходимо заменить и проверить в мастерской.
- Следите, чтобы багаж и другие предметы были надлежащим образом зафиксированы, особенно на задней полке, поскольку в случае столкновения они могут нанести травмы. Покажите хороший пример и пристегнитесь сами. Взрослый человек, не пристегнутый ремнями безопасности, может представлять опасность для ребенка.
- Всегда пристегивайте ребенка ремнем.
- Предохраняйте кресло от воздействия прямых солнечных лучей для недопущения того, чтобы ребенок получил из-за этого ожоги, а также чтобы не допустить выгорания обивки.
- Не разрешается использование детского автокресла без обивки. Не разрешается менять обивку кресла на другую, которая не рекомендована производителем, т.к. оригинальная обивка является частью системы безопасности.



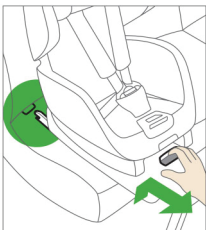
## 2. Монтаж детского автокресла Optiafix

Вставьте направляющие сквозь прорезь в подушке между задней спинкой и посадочной поверхностью в проушины системы Isofix. Обратите внимание, чтобы открытая боковая поверхность была сверху. Если Ваш автомобиль уже оборудован жестко установленными вспомогательными направляющими, этого делать не надо.



Сначала откиньте опорную ножку.

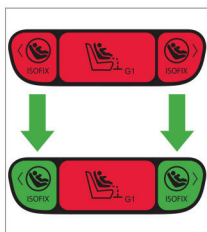
**ВНИМАНИЕ:** опорная ножка должна быть всегда откинутой.



Для выдвижения фиксаторов Isofix нажмите ручку в центре и вытяните фиксаторы до упора.



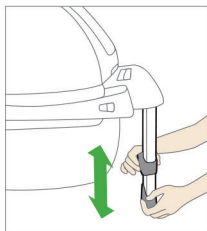
Теперь вставьте Optiafix в проушины системы ISOFIX, чтобы фиксаторы отчетливо защелкнулись.



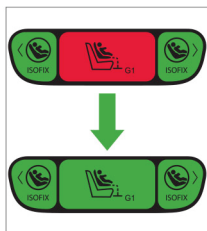
**ВАЖНО:** цвет обоих индикаторов должен измениться на зеленый. Проверьте надежность фиксации, потянув за детское автокресло.



Потяните ручку в центре и сдвиньте Optiafix к спинке сиденья до прилегания к ней.

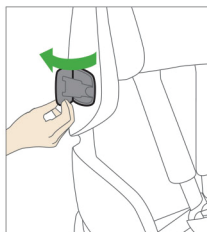


Для регулировки высоты опорной ножки нажимайте на фиксатор на передней стороне опорной ножки и выдвиньте опорную ножку на нужную длину. Проследите, чтобы опорная ножка зафиксировалась.



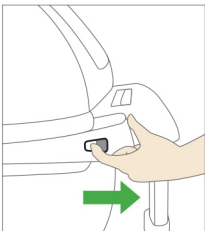
При правильно отрегулированной длине цвет индикатора опорной ножки изменится на зеленый, как только опорная ножка упрется в пол автомобиля. Если этого не произошло, выдвиньте опорную ножку еще немного.

**ВАЖНО:** цвет индикатора должен поменяться на зеленый.



### 3. Боковая противоударная защита

Чтобы повысить безопасность при возможной аварии, активируйте боковую противоударную защиту детского автокресла. Для этого надо поднять крышку на стороне детского автокресла, обращенной к двери автомобиля. Нажатием на крышку проверьте надежность ее фиксации.



#### 4. Демонтаж детского автокресла

Чтобы демонтировать кресло Optiafix, нажмите на серую рукоятку посередине нижней части и потяните детское кресло немного вперед. Теперь нажмите на черные кнопки на боковых рычагах и деблокируйте коннекторы, потянув за рычаги как показано. Сейчас Вы можете снять кресло Optiafix с сидения автомобиля.

Затем надо сложить опорную ножку.

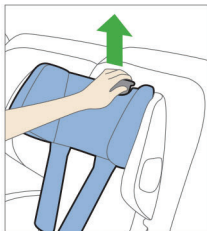


#### 5. Регулировка ремней по высоте

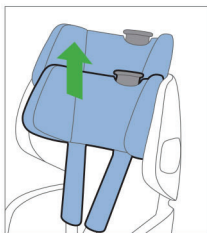
Вместе с подголовником высоту наплечных ремней можно точно подогнать по росту Вашего ребенка. В идеальном варианте наплечные ремни должны находиться на высоте плечей или немного выше плечей ребенка.

**ВАЖНО:** Ремень не должен заходить назад вниз за плечи.





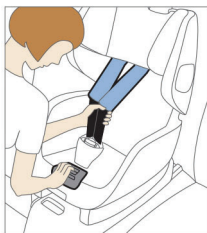
Для отпускания фиксатора надо потянуть вверх рычаг на задней стенке.



Переставьте подголовник в необходимое положение и дайте фиксатору защелкнуться.

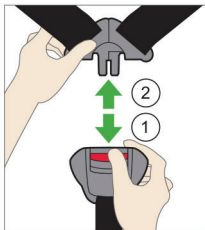
Проверьте надежность фиксации, нажав на подголовник вниз.

Возможно, что предварительно потребуется удлинить ремень (см. главу 6)

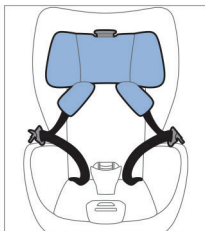


## 6. Пристегивание ребенка ремнями

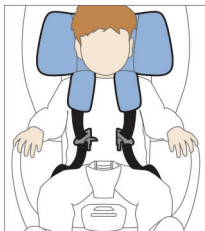
Сначала необходимо ослабить наплечный ремень, нажав на регулировочную клавишу ремня и потянув ремни вперед.



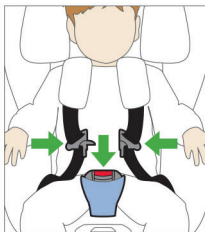
Нажатием на красную кнопку (1) откройте замок ремня и вытяните язычки (2) замка вверх.



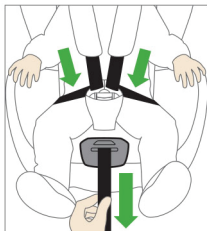
Выложите ремни наружу.



Посадите ребенка в детское автокресло. При накладывании ремней следите, чтобы они не перекрутились.



Сведите язычки замка вместе и вставьте их в замок ремня. Они должны отчетливо защелкнуться.



Натяните ремень, потянув за регулировочный ремень. Чем плотнее ремень натянута на ребенке, тем надежнее он зафиксирован в кресле Optiafix. Поэтому в автомобиле рекомендуется снимать толстые крутки или свитера.

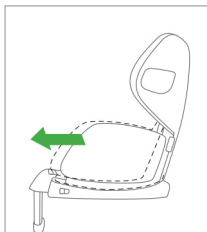
**ВАЖНО:** Обратите внимание, чтобы поясные ремни прилегали как можно туже и проходили в поясной области как можно ниже.



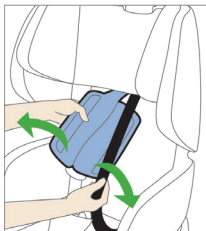
## 7. Изменение положения сидения

Для изменения положения кресла необходимо отпустить фиксатор, подняв рычаг на передней стороне кресла. Теперь чашу кресла можно переставлять в необходимое положение.

Когда необходимое положение выбрано, отпустите рычаг и дайте ему защелкнуться. Проверьте надежность фиксации, нажав или потянув чашу кресла.



Положение покая устанавливается путем смещения чаши кресла вперед.



## 8. Снятие обивки и очистка детского автокресла

Кресло и ремень можно чистить теплой водой с мылом. При необходимости замок ремня промывается водой. Обивку кресел RECARO можно стирать в стиральной машине.

Чтобы не оказывать воздействия на окружающую среду мы рекомендуем стирать обивку при 30°C в щадящем режиме стирки. При более высоких температурах краска может выцветать. Не отжимать в центрифуге и не сушить в сушильной машине, поскольку ткань и набивка могут отделиться друг от друга.

Чтобы снять чехол подголовника HER $\infty$ , сначала надо открыть застежку-липучку на плечевых ремнях и снять плечевые ремни.



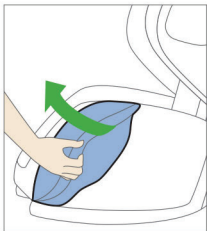
Теперь снимите чехол подголовника.



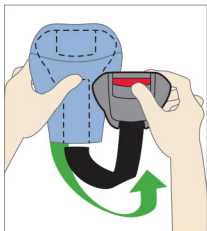
Чтобы снять чехол плечевой опоры, чехол надо стянуть с бокового шва и снять движением вперед.



Чтобы снять чехол нижней части кресла, необходимо взяться рукой под передним краем чаши кресла и отсоединить крепежные петли. Это будет легче сделать, если Вы предварительно сдвинете чашу кресла в самое переднее положение.



Теперь можно снимать чехол с боковых частей.



После того как Вы вытянули замок ремня из мягкой прокладки пахового ремня, как показано на рисунке, чехол можно снимать.

После стирки чехол должен полностью высохнуть, прежде чем будет снова одет назад в обратную

## 11. ОБЩИЕ УКАЗАНИЯ

- Инструкция по эксплуатации находится в кармане на задней стенке детского автокресла. После использования ее необходимо всегда класть в это же место.
- Весовая группа I, от 9 до 18 кг. Установку производить по ходу движения автомобиля.
- Кресло и ремень можно чистить теплой водой с мылом.
- Снятую обивку можно стирать согласно этикетки по уходу за изделием.
- При необходимости замок ремня можно промывать водой.

## 12. ГАРАНТИЯ

- Гарантия два года от даты покупки на заводской брак или дефекты материала. Рекламации принимаются только при подтвержденной дате покупки. Гарантия распространяется только на детские автокресла, с которыми обращались надлежащим образом, и которые были присланы в чистом надлежащем виде.

- Гарантия не распространяется на явления, связанные с естественным износом, повреждения, вызванные чрезмерными нагрузками или повреждения, вызванные несвойственным либо ненадлежащим использованием.
- Материал: все наши материалы соответствуют высоким требованиям, касающимся стойкости цвета. Тем не менее, под УФ излучением материалы выцветают. В данном случае речь не идет о браке материала, а об обычных явлениях износа, на которые гарантия не предоставляется.
- Замок: нарушения функционирования замка чаще всего связаны с его загрязнением, на что гарантия также не предоставляется.

## 13. Защита Вашего автомобиля

- Мы указываем на то, что при использовании детских автокресел не исключается повреждение сидений автомобиля. Согласно директиве по безопасности ECE R44 необходим жесткий монтаж. Для защиты сидений Вашего автомобиля используйте, пожалуйста, подходящие меры защиты (напр. RECARO Car Seat Protector). Фирма RECARO Child Safety GmbH & Co. KG или ее дилеры не несут ответственности за возможное повреждение сидений Вашего автомобиля.